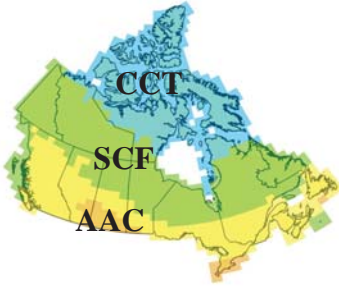


Sources des données



CCT : Centre canadien de télédétection
SCF : Service canadien des forêts
AAC : Agriculture et Agroalimentaire Canada

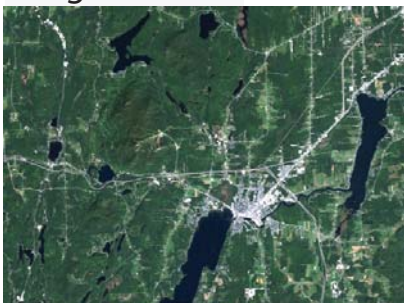
La Couverture du sol représente une classification des matériaux de surface en différents thèmes tels que les forêts, les milieux humides, les cultures et les pâturages, la neige et la glace, les roches et le développement urbain. La Couverture du sol de GéoBase a été produite à l'aide d'orthoimages satellite classifiées. Ce produit est le résultat d'une collaboration entre le ministère de l'Agriculture et de l'Agroalimentaire, Ressources naturelles Canada, l'Agence spatiale canadienne ainsi que les différentes provinces et territoires du Canada.

Pour créer la Couverture du sol de GéoBase, une légende harmonisée a été développée par les agences partenaires. L'objectif était de préserver le plus de détails possibles des classes thématiques tout en créant une seule couverture intégrée pour tout le Canada.

Utilisations

La Couverture du sol de GéoBase peut être utilisée dans une multitude d'applications telles que la foresterie, l'environnement, l'agriculture, les milieux humides et l'utilisation du sol en général et peut être utile à la prise de décisions importantes concernant le développement urbain et la gestion des ressources.

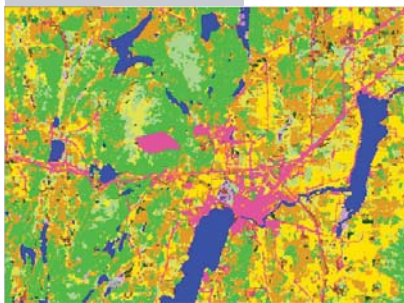
Imagerie Landsat 7



Caractéristiques

Les données de base de la Couverture du sol de GéoBase proviennent d'imageries Landsat 5 et Landsat 7 acquises entre 1999 et 2003. La Couverture du sol de GéoBase est produite à partir de la vectorisation de données matricielles classifiées. Intégrée à la Couche de cohérence des données de GéoBase (CCDG), la Couverture du sol est alignée avec les autres couches de données de GéoBase comme le Réseau routier national et le Réseau hydro national. Ce produit peut également être utilisé en le combinant à l'imagerie Landsat 7 de GéoBase ou aux orthoimages SPOT 4 et 5.

Couverture du sol



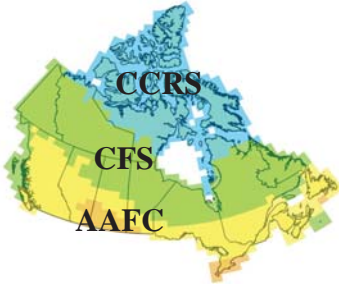
Formats de données

Les jeux de données de la Couverture du sol sont disponibles pour téléchargement dans les formats suivants :

- GML
- ESRI Shapefile^{MC}

Les spécifications techniques sont publiées sur le site Web de GéoGratis.

Data sources



CCRS : Canada Centre for Remote Sensing
CFS : Canadian Forest Service
AAFC : Agriculture and Agri-Food Canada

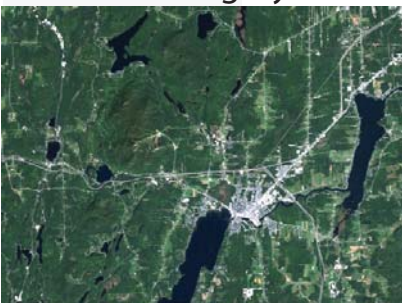
Land Cover is a classification of land surface materials into themes such as forests, wetlands, crops and pasture, snow and ice, rock, and urban development. GeoBase Land Cover is built from classified satellite orthoimagery. It is the result of collaborative work between Agriculture and Agri-Food Canada, Natural Resources Canada, the Canadian Space Agency and Canadian provinces and territories.

To create the GeoBase Land Cover a harmonized legend was developed by the collaborating agencies. The objective was to preserve as much thematic class detail as possible and still create a single, integrated coverage of all of Canada.

Uses

GeoBase Land Cover can be used in a wide variety of applications in forestry, the environment, agriculture, wetlands and land use in general, to make crucial decisions about urban development and resource management.

Landsat 7 imagery



Characteristics

The source data for the GeoBase Land Cover is Landsat 5 and Landsat 7 imagery acquired between 1999 and 2003. GeoBase Land Cover was produced by vectorizing classified raster data. Tied to the GeoBase Data Alignment Layer (GDAL), the Land Cover is aligned with other GeoBase data layers such as the National Road Network and the National Hydro Network. It can also be used in combination with both the GeoBase Landsat 7 and SPOT 4 and 5 orthoimagery.

Land Cover



Data formats

Land cover datasets are available for downloading in these formats:

- GML
- ESRI Shapefile™

Technical specifications and metadata are published on the GeoGratis website.