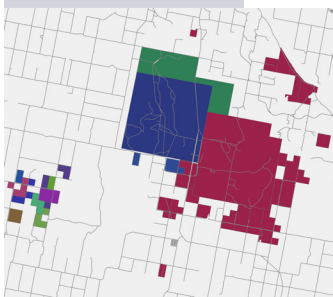


La nouvelle couche de données sur les Terres autochtones est le résultat d'une collaboration entre la Direction de l'arpenteur général, le Centre d'information topographique de Sherbrooke et GéoConnexions, toutes des entités de Ressources naturelles Canada. Cette couche de données est l'une des nombreuses couches sur les limites administratives disponibles sur le site GéoBase.

Les données sur les Terres autochtones représentent les limites administratives des réserves, des terres octroyées en vertu d'une entente et d'autres terres autochtones définies par la législation fédérale.

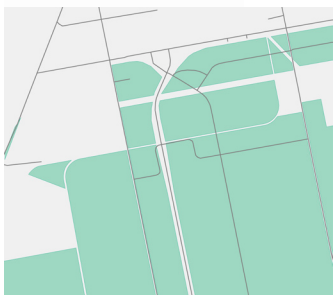
Utilisations



Ces données peuvent servir à identifier et localiser les terres autochtones au Canada, à les situer les unes par rapport aux autres et à déterminer leurs étendues respectives. Ces données sont utilisées comme référence principale pour bon nombre d'agences, d'organismes et de ministères tant fédéraux que provinciaux.

Il est important de souligner que les données ne sont que des représentations et ne peuvent servir à définir les limites. Ces dernières doivent être définies en fonction de documents juridiques et de plans d'arpentage officiels.

Caractéristiques



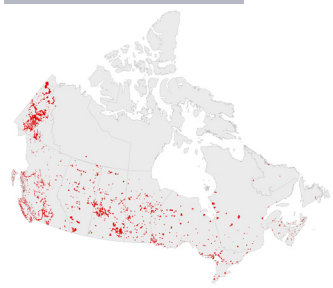
La couche de données sur les Terres autochtones se compose d'entités polygonales auxquelles sont associés des attributs descriptifs. Les données sont mises à jour mensuellement afin de tenir compte des ajouts et autres changements affectant les terres autochtones. Quatorze jeux de données peuvent être téléchargés soit par province, par territoire ou pour tout le Canada.

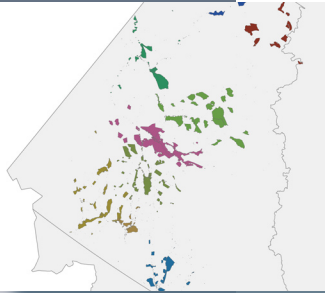
Formats de données

Les jeux de données des Terres autochtones sont disponibles pour téléchargement dans les formats suivants :

- GML
- KML
- ESRI shapefile ^{MC}

Les spécifications techniques sont publiées sur le site Web de GéoBase.





The GeoBase Aboriginal Lands data layer was achieved through collaboration of Natural Resources Canada's Surveyor General Branch, the Centre for Topographic Information – Sherbrooke and GeoConnections. This data layer is one of several administrative boundary data layers available on the GeoBase portal.

Aboriginal Lands data depict the administrative boundaries of reserves, settlement lands, and other aboriginal lands as defined by federal legislation.

Uses

Aboriginal Lands data can be used to identify and locate aboriginal lands within Canada, position them relative to one other, and determine their respective sizes. This data is a primary reference for many federal and provincial government departments and agencies.

It is important to note that the data is a representation only and cannot be used to define boundaries. Such definitions must be based on legal documents and official survey plans.

Characteristics

The Aboriginal Lands data layer is composed of polygons and related descriptive attributes. It is updated monthly to reflect additions and other changes in aboriginal lands. Aboriginal Lands data can be downloaded in 14 data sets - by province or territory or for all of Canada.

Data formats

The Aboriginal Lands data sets are available for download in the following formats:

- GML
- KML
- ESRI Shapefile™

Technical specifications are available on the GeoBase Web site.

