



Ressources naturelles  
Canada

Natural Resources  
Canada



## TOPORAMA

**Toporama** est un produit topographique numérique qui représente de façon matricielle les données du produit CanVec, lequel est généré à partir des meilleures sources de données disponibles. Il est offert sans frais et sans restrictions et est conçu principalement pour être utilisé comme données de référence pour visionnement à l'écran.

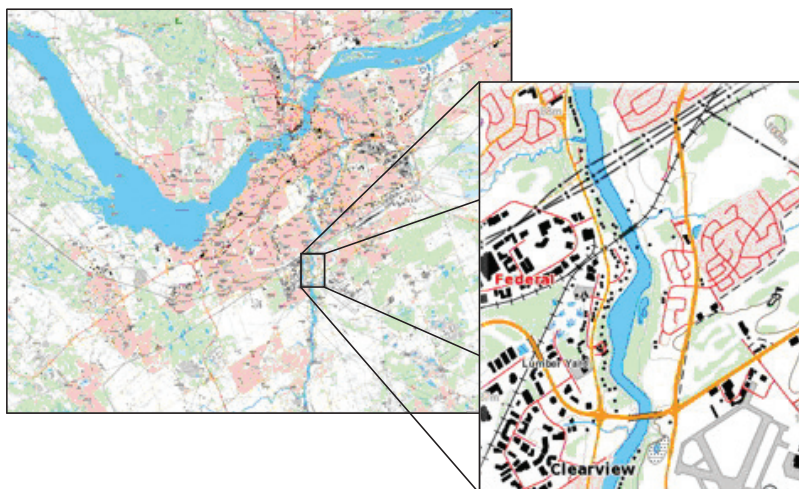
Toporama comprend les 10 thèmes suivants : bâtiments et structures, énergie, hydrographie, relief et formes, zones industrielles et commerciales, lieux d'intérêt, toponymie, transport, végétation et sols saturés d'eau. Toporama assure une couverture uniforme, à jour et géoréférencée incluant une représentation cartographique homogène pour tout le pays.

Ce produit est disponible sous forme de fichiers publiés deux fois par année. Le produit Toporama n'inclut pas d'élément d'habillage cartographique. Les spécifications de représentation cartographique utilisées respectent les normes et spécifications de publication utilisées pour les cartes topographiques polychromes du Canada à l'échelle du 1/50 000. Un fichier contenant la légende des éléments est aussi disponible avec les données de la collection pour téléchargement en ligne sur le portail GéoGratis.

### Usage courant

Les jeux de données Toporama peuvent être intégrés horizontalement entre eux pour couvrir une région d'intérêt et ainsi servir comme données de référence pour différents types d'applications.

Toporama peut servir entre autres aux randonneurs, aux touristes et aux autres utilisateurs ayant peu de connaissance en géomatique.



Extrait d'un fichier Toporama de la région d'Ottawa-Gatineau

### Spécifications techniques

**Échelle** : 1/50 000

**Système de coordonnées** : UTM (projection Universelle transverse de Mercator) et géographiques (latitude et longitude)

**Résolution** : 72 ppp (dpi)

**Format de distribution** : GeoTIFF (non compressé)

**Mode de transmission** : FTP (Protocole de transfert de fichiers)

**Mode de compression** : ZIP

**Datum** : NAD83

### Métadonnées Toporama

Chaque jeu de données Toporama est accompagné d'un fichier de métadonnées en format ASCII respectant la norme « Content Standard for Digital Geospatial Metadata » (CSDGM) du « Federal Geographic Data Committee » (FGDC).



Natural Resources  
Canada

Ressources naturelles  
Canada



## TOPORAMA

**Toporama** product is a digital topographic raster representation of the CanVec data product generated from the best available data sources. It is offered at no cost and without any restrictions and conceived mainly for viewing reference data on a screen.

Toporama covers the following 10 themes: buildings and structures, energy, hydrography, industrial and commercial areas, places of interest, relief and landforms, toponymy, transportation, vegetation and water saturated soils. Toporama provides a current, consistent, georeferenced and homogeneous representation of topographical features of the entire Canadian landmass.

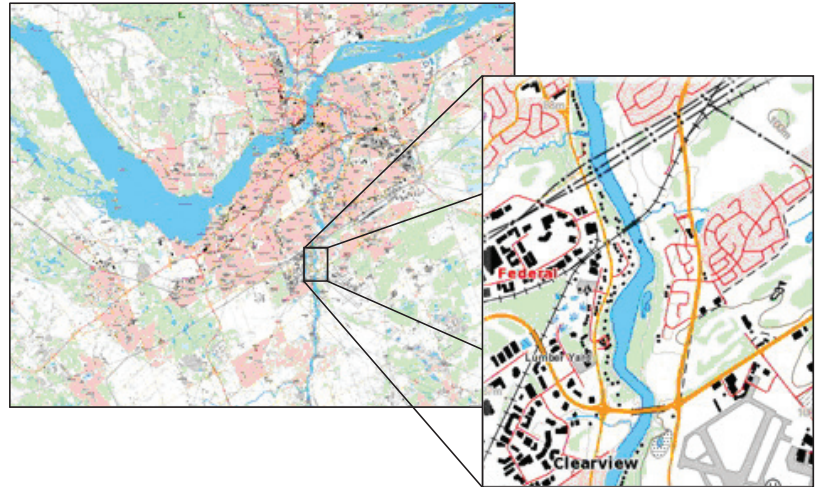
This product file format is published twice per year. The Toporama product does not include a cartographic map surround. The cartographic representation complies in a very large proportion to the standards and specifications of 1:50,000 scale polychrome topographic maps of Canada.

A file containing the legend for these elements is also available with the data collection for download on GeoGratis web portal.

### Common Use

Toporama data sets can be merged together to cover a seamless area of interest and serve as background data for various applications.

Toporama can be used among hikers, tourists and others users having little knowledge in geomatics.



Subset of a Toporama file in the region of Ottawa-Gatineau

### Technical specifications

**Scale:** 1:50,000

**Coordinate system:** UTM (Universal Transverse Mercator) and Geographic (Latitude, Longitude)

**Resolution:** 72 dpi

**Distribution format:** GeoTIFF

**Transmission mode:** FTP (File Transfer Protocol)

**Compression mode:** ZIP

**Datum:** NAD83

### Toporama metadata

Each Toporama data set is delivered with an ASCII metadata file using the Content Standard for Digital Geospatial Metadata (CSDGM) of the Federal Geographic Data Committee (FGDC).