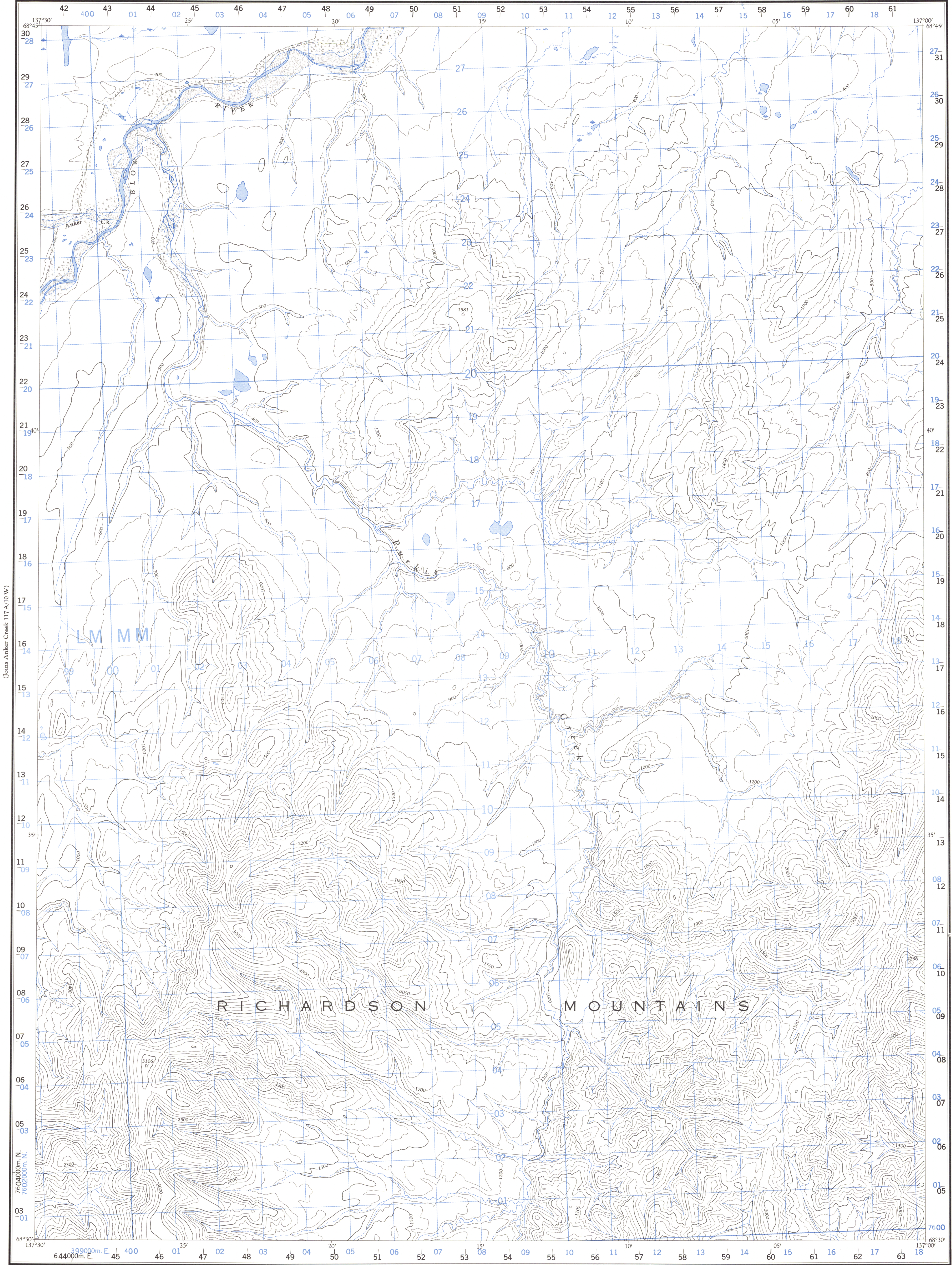


(Joins Anker Creek 117 A/10 W)

(Joins Mount Davies Gilbert 117 A/9 W)



Compiled, 1958, by the SURVEYS AND MAPPING BRANCH,  
DEPARTMENT OF MINES AND TECHNICAL SURVEYS,  
from aerial photographs taken in 1954. Printed 1966.

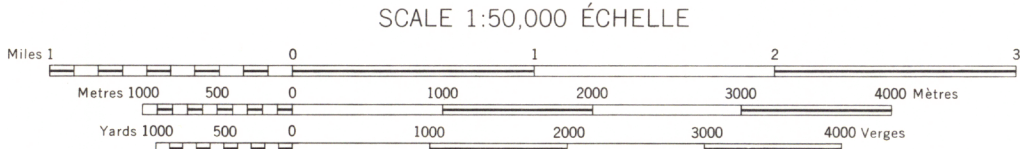
Copies may be obtained from the Map Distribution Office,  
Department of Mines and Technical Surveys, Ottawa.

ANKER CREEK  
YUKON TERRITORY

Rédigée en 1958, par la DIRECTION DES LEVÉS ET DE LA  
CARTOGRAPHIE, MINISTÈRE DES MINES ET DES RE-  
LEVÉS TECHNIQUES, d'après des photographies aériennes  
prises en 1954. Imprimée en 1966.

Ces cartes sont en vente au Bureau de distribution des cartes,  
ministère des Mines et des Relevés techniques, Ottawa.

Roads	Routes
all weather	toute saison
dry weather	période sèche
cart track	de terre
trail or portage	sentier ou portage
Railway, normal gauge, single track	Chemin de fer voie unique (écartement normal)
Power transmission line	Ligne de transport d'énergie
Mine or Open cut	Mine ou fosse à ciel ouvert
Horizontal control point, with elevation	Point géodésique avec cote
Bench mark, with elevation	Repère de nivellement avec cote
	BM 157



CONTOUR INTERVAL 100 FEET  
Elevations in Feet above Mean Sea Level  
North American Datum 1927  
Transverse Mercator Projection

ÉQUIDISTANCE DES COURBES 100 PIEDS  
Élévations en pieds au-dessus du niveau moyen de la mer  
Réseau géodésique nord-américain unifié (1927)  
Projection transverse de Mercator

Building	Bâtiment	Barn	Grange
School	École	Post Office	Bureau de poste
Church	Église	Cemetery	Cimetière
Lighthouse	Phare		
River with bridge	Rivière avec pont		
Stream, intermittent or dry	Cours d'eau intermittent ou à sec		
Lake intermittent, indefinite	Lac intermittent, rive incertaine		
Marsh or Swamp	Marais ou marécage		
Depression contours	Courbes de cuvette		

CONVERSION SCALE FOR ELEVATIONS



Use diagram only to obtain numerical values.  
APPROXIMATE MEAN DECLINATION 1966  
FOR CENTRE OF MAP  
Annual change decreasing 5.3"

GRID ZONE DESIGNATION	100,000 M. SQUARE IDENTIFICATION
8W	LMMM
	4 76

TO GIVE A REFERENCE TO NEAREST 100 METRES

EXAMPLE: STREAM JUNCTION

EASTING: Read number on grid line immediately to left of point	10
Estimate tenths of a square from this line eastward to point	4
	104
NORTHING: Read number on grid line immediately below point	11
Estimate tenths of a square from this line northward to point	7
	117
MILITARY GRID REFERENCE	104117
Nearest similar grid reference 100,000 metres (about 63 miles)	

ONE THOUSAND METRE  
UNIVERSAL TRANSVERSE MERCATOR GRID  
ZONE 8

BLACK NUMBERED TICKS INDICATE  
THE 1000 METRE U.T.M. GRID  
ZONE 7