



LEGEND - LÉGENDE

ROADS AND RELATED FEATURES

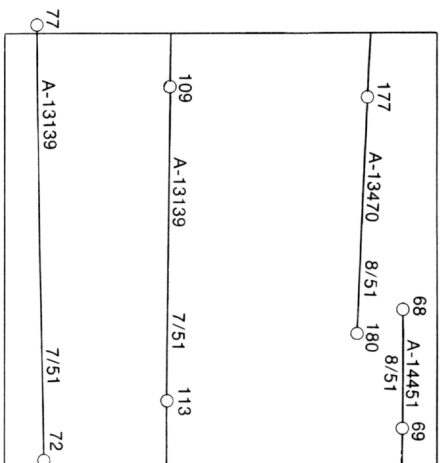
HARD SURFACE, ALL WEATHER
LOOSE SURFACE
CART TRACK, WINTER ROAD, OR ROAD UNDER CONSTRUCTION
TRAIL, CUT LINE, PORTAGE
BUILT-UP AREA
RAILWAY, SIDING, STATION, STOP
BRIDGE
SEAPLANE BASE, ANCHORAGE
LANDMARK FEATURES
HOUSE, BARN
CHURCH, SCHOOL
POST OFFICE
HISTORICAL SITE
TOWERS, FIRE, RADIO
WELL, OIL, GAS
TANK, OIL, GASOLINE, WATER
TELEPHONE LINE
POWER TRANSMISSION LINE
MINE
CUTTING, EMBANKMENT
GRAVEL PIT
BOUNDARIES AND SURVEY CONTROL
INTERNATIONAL, PROVINCIAL, SECTION CORNERS
COUNTY, DISTRICT
TOWNSHIP, PARISH - SURVEYED
TOWNSHIP, DLS - SURVEYED, UNSURVEYED
MUNICIPALITY
INDIAN RESERVE, PARK, ETC
HORIZONTAL SURVEY POINT
BENCH MARK
SPOT ELEVATION, ELEVATION APPROXIMATE
DRAINAGE AND RELATED FEATURES
STREAM, SHORELINE, INDEFINITE
DIRECTION OF FLOW
LAKE, INTERMITTENT LAKE
INUNDATED LAND
MARSH, SWAMP, WOODED
DRY RIVER BED WITH CHANNELS
SAND, ABOVE, IN WATER
STRING BOG
TUNDRA, PONDS, POLYGONS
RAPIDS, FALLS, RAPIDS
FORESHORE FLATS
ROCK
DAM
WHARF
DITCH
RELIEF FEATURES
CONTOURS
APPROXIMATE CONTOUR
DEPRESSION
ESKER
PINGO
SAND, SAND DUNES
PALSA BOG
WOODED AREA
CLEARED AREA

ROUTES ET OUVRAGES CONNEXES

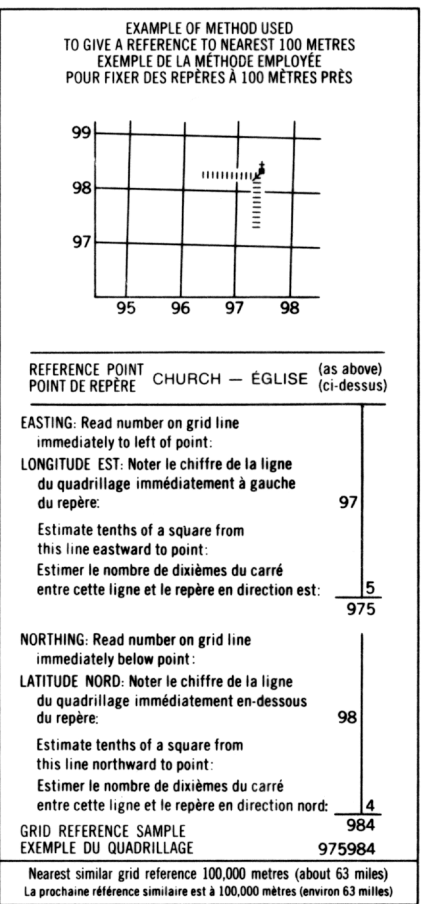
SURFACE DURE, TOUTES SAISONS
GRAVIER
CHEMIN DE TERRE, D'HIVER OU CHEMIN EN CONSTRUCTION
SENTIER, PERCÉE, PORTAGE
AGGLOMÉRATION
CHEMIN DE FER, VOIE D'ÉVITEMENT, GARE, ARRÊT
PONT
HYDROAÉROPORT, MOULAGE
POINTS DE REPÈRE
MAISON, GRANGE
ÉGLISE, ÉCOLE
BUREAU DE POSTE
LIEU HISTORIQUE
TOURS, FEU, RADIO
PUITS, PÉTROLE, GAZ
RÉSERVOIR, PÉTROLE, ESSENCE, EAU
LIGNE TÉLÉPHONIQUE
LIGNE DE TRANSPORT D'ÉNERGIE
MINE
TRANCHEE, REMBLAI
FOSSE DE GRAVIER
FRONTIÈRES ET POINTS DE RÉFÉRENCES
INTERNATIONALE, PROVINCIALE, BORNE FRONTIÈRE
COMTE, DISTRICT
CANTON, PAROISSE - ARPENTE
CANTON, DLS - ARPENTE, NON ARPENTE
SECTION ANGULAIRE
MUNICIPALITÉ
RÉSERVE INDIENNE, PARC, ETC
RÉFÈRE PLANIMÉTRIQUE
RÉFÈRE DE NIVELLEMENT
POINT CÔTÉ, ÉLEVATION APPROXIMATIVE
DRAINAGE ET OUVRAGES CONNEXES
COURS D'EAU, RIVE, IMPRECISE
DIRECTION DU COURANT
LAC, LAC INTERMITTENT
TERRAIN INONDE
MARAIS, MARECAGE (BOISÉE)
LIT DE COURS D'EAU TARI AVEC CHENAUX
SABLE, AU DESSUS, DANS L'EAU
MARECAGES EN ENFILADE
TOUNDRA, ETANGS, SOLS POLYGAONAUX
RAPIDS, CHUTES, RAPIDS
ESTRANS
ROCHE
BARRAGE
QUAI
FOSSE
RELIEF
COURBE DE NIVEAU
COURBE DE NIVEAU APPROXIMATIF
COURBE DE CUVETTE
ESKER
PINGO
SABLE, DUNES
PALSE
REGION BOISEE
REGION DEBOISEE

PHOTOGRAPHY PHOTOGRAPHIE

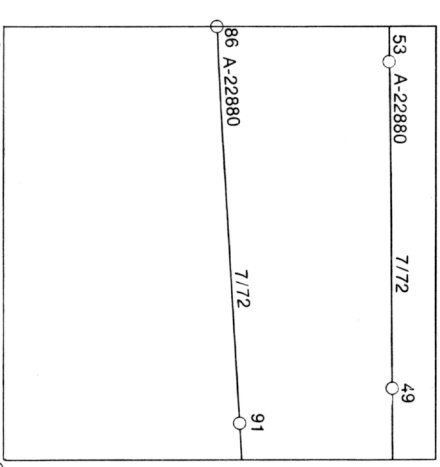
COMPIATION RESTITUTION



| GRID ZONE DESIGNATION DESIGNATION DE LA ZONE DU QUADRILLAGE | 100,000 M. SQUARE IDENTIFICATION IDENTIFICATION DU CARRÉ DE 100,000 M. |
|--|---|
| 7W | EF EE |



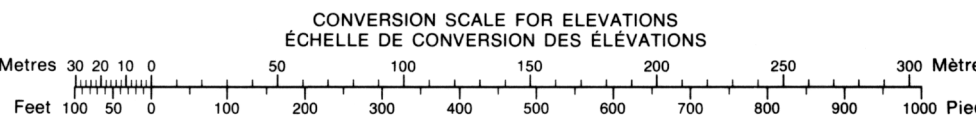
REVISION RÉVISION



| 116 O/13 | 116 O/14 | 116 O/15 |
|----------|----------|----------|
| 116 O/12 | 116 O/11 | 116 O/10 |
| 116 O/5 | 116 O/6 | 116 O/7 |

ONE THOUSAND METRE
UNIVERSAL TRANSVERSE MERCATOR GRID
ZONE 7
QUADRILLAGE DE MILLE MÈTRES
UNIVERSAL TRANSVERSE DE MERCATOR

The 1973 MAGNETIC BEARING is 33° 23' (594 mls)
EAST of GRID NORTH
ANNUAL CHANGE DECREASING 4.9'
GRID NORTH is 1° 37' (29 mls) EAST of TRUE NORTH
for centre of map
Le REPÈRE MAGNÉTIQUE en 1973 est à 33° 23' (594 mls)
EST du NORD DU QUADRILLAGE
VARIATION ANNUELLE DÉCROISSANTE 4.9'
NORD DU QUADRILLAGE est 1° 37' (29 mls) à l'est du
NORD GÉOGRAPHIQUE au centre de la carte



INSPECTION OF THIS MAP USING 1983 SATELLITE IMAGERY
REVEALED NO CHANGES IN MAJOR HYDROGRAPHIC OR CON-
STRUCTED FEATURES
UNE VÉRIFICATION DE CETTE CARTE AU MOYEN D'IMAGES
SATELLITE DE 1983 N'A MONTRÉ AUCUN CHANGEMENT EN CE QUI
CONCERNE LES ÉLÉMENTS HYDROGRAPHIQUES OU LES
ÉLÉMENTS RAPPORTÉS CONSTRUCTIONS D'IMPORTANCE

CONTOUR INTERVAL 50 FEET
WITH 25 FOOT AUXILIARY CONTOURS UP TO 1500 FEET
ÉQUIDISTANCE DES COURBES 50 PIEDS
AVEC COURBES AUXILIAIRES DE 25 PIEDS JUSQU'À 1500 PIEDS