

LEGEND - LÉGENDE

ROADS AND RELATED FEATURES

- HARD SURFACE, ALL WEATHER
- LOOSE SURFACE
- CART TRACK, WINTER ROAD OR ROAD UNDER CONSTRUCTION
- TRAIL, CUT LINE, PORTAGE
- BUILT-UP AREA
- RAILWAY, SIDING, STATION, STOP
- BRIDGE
- SEAPLANE BASE, ANCHORAGE
- LANDMARK FEATURES
- HOUSE, BARN
- CHURCH, SCHOOL
- POST OFFICE
- HISTORICAL SITE
- TOWERS, FIRE, RADIO
- WELL, OIL, GAS
- TANK, OIL, GASOLINE, WATER
- TELEPHONE LINE
- POWER TRANSMISSION LINE
- MINE
- CUTTING, EMBANKMENT
- GRAVEL PIT

BOUNDARIES AND SURVEY CONTROL

- INTERNATIONAL, PROVINCIAL, BOUNDARY MONUMENT
- COUNTY, DISTRICT
- TOWNSHIP, PARISH - SURVEYED
- TOWNSHIP, DLS - SURVEYED UNSURVEYED
- TOWNSHIP, DLS - SURVEYED UNSURVEYED SECTION CORNERS

- MUNICIPALITY
- INDIAN RESERVE, PARK, ETC
- HORIZONTAL, SURVEY POINT
- BENCH MARK
- SPOT ELEVATION, ELEVATION APPROXIMATE

DRAINAGE AND RELATED FEATURES

- STREAM, SHORELINE, INDEFINITE
- DIRECTION OF FLOW
- LAKE, INTERMITTENT LAKE
- INUNDATED LAND
- MARSH, SWAMP (WOODED)
- DRY RIVER BED WITH CHANNELS
- SAND, ABOVE, IN WATER
- STRING BOG
- TUNDRA PONDS, POLYGONS
- RAPIDS, FALLS, RAPIDS
- FORESHORE FLATS
- ROCK
- DAM
- WHARF
- DITCH
- RELIEF FEATURES
- CONTOURS
- APPROXIMATE CONTOUR
- DEPRESSION
- ESKER
- PINGO
- SAND, SAND DUNES
- PALSA BOG
- WOODED AREA
- CLEARED AREA

ROUTES ET OUVRAGES CONNEXES

- SURFACE DURE, TOUTES SAISONS
- GRAVIER
- CHEMIN DE TERRE, D'HIVER OU CHEMIN EN CONSTRUCTION
- SENTIER, PERÇÉE, PORTAGE
- AGGLOMÉRATION
- CHEMIN DE FER, VOIE D'ÉVITEMENT, GARE, ARRÊT
- POINT
- HYDROAÉROPORT, MOULAGE
- POINTS DE REPÈRE
- MAISON, GRANGE
- ÉGLISE, ÉCOLE
- BUREAU DE POSTE
- LIEU HISTORIQUE
- TOURS, FEU, RADIO
- PUITS, PÉTROLE, GAZ
- RÉSERVOIR, PÉTROLE, ESSENCE, EAU
- LIGNE TÉLÉPHONIQUE
- LIGNE DE TRANSPORT D'ÉNERGIE
- MINE
- FRANCHÉE, REMBLAI
- FOSSE DE GRAVIER

FRONTIÈRES ET POINTS DE RÉFÉRENCES

- INTERNATIONALE, PROVINCIALE, BORNE FRONTIÈRE
- COMTE, DISTRICT
- CANTON, PAROISSE, ARPEPTE
- CANTON, DLS - ARPEPTE NON ARPEPTE
- SECTION ANGULAIRE

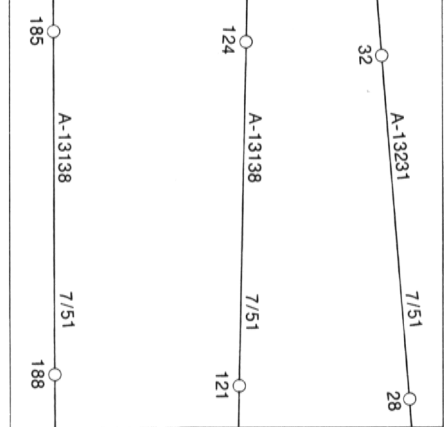
- MUNICIPALITÉ
- RÉSERVE INDIGÈNE, PARC, ETC
- REPÈRE PLANIMÉTRIQUE
- REPÈRE DE NIVELLEMENT
- POINT COTE, ÉLEVATION APPROXIMATIVE

DRAINAGE ET OUVRAGES CONNEXES

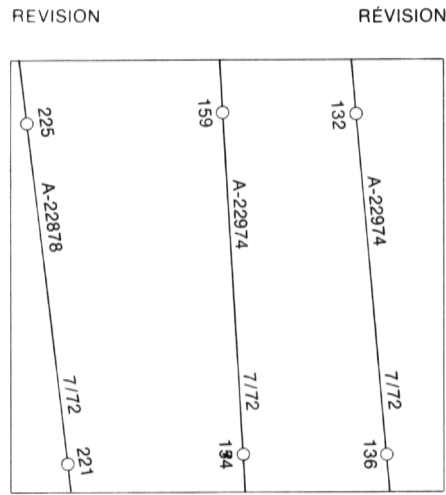
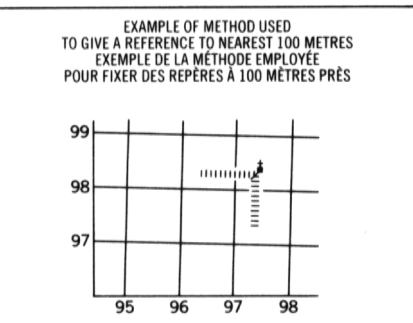
- COURS D'EAU, RIVE, IMPRÉCISE
- DIRECTION DU COURANT
- LAC, LAC INTERMITTENT
- TERRAIN INONDÉ
- MARAIS, MARECAGE (BOISÉ)
- LIT DE COURS D'EAU TARI AVEC CHENAUX
- SABLE, AU DESSUS, DANS L'EAU
- MARECAGES EN ENFLADE
- TOUNDRA, ETANGS, SOLS POLYGONAUX
- RAPIDES, CHUTES, RAPIDES
- ESTRANS
- ROCHE
- BARRAGE
- QUAI
- FOSSE
- RELIEF
- COURBE DE NIVEAU
- COURBE DE NIVEAU APPROXIMATIF
- COURBE DE CUVETTE
- ESKER
- PINGO
- SABLE, DUNES
- PALSE
- RÉGION BOISÉE
- RÉGION DÉBOISÉE

PHOTOGRAPHY PHOTOGRAPHIE

COMPILATION RESTITUTION



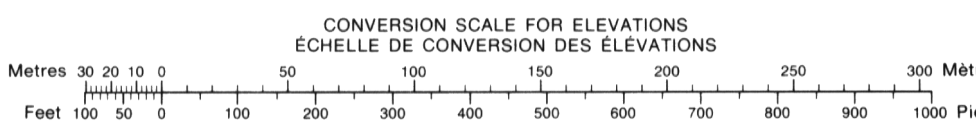
GRID ZONE DESIGNATION DESIGNATION DE LA ZONE DU QUADRILLAGE	100,000 M. SQUARE IDENTIFICATION IDENTIFICATION DU CARRÉ DE 100,000 M.
7 W	EF



REFERENCE POINT POINT DE REPÈRE	CHURCH — ÉGLISE (as above) (ci-dessus)
EASTING: Read number on grid line immediately to left of point. LONGITUDE: EST. Note le chiffre de la ligne du quadrillage immédiatement à gauche du repère. Estimate length of a square from this line eastward to point. Estimer le nombre de dixièmes du carré entre cette ligne et le repère en direction est.	97 5 975
NORTHING: Read number on grid line immediately below point. LATITUDE: NORD. Note le chiffre de la ligne du quadrillage immédiatement en-dessous du repère. Estimate length of a square from this line northward to point. Estimer le nombre de dixièmes du carré entre cette ligne et le repère en direction nord.	98 4 984
GRID REFERENCE SAMPLE EXEMPLE DU QUADRILLAGE	975984

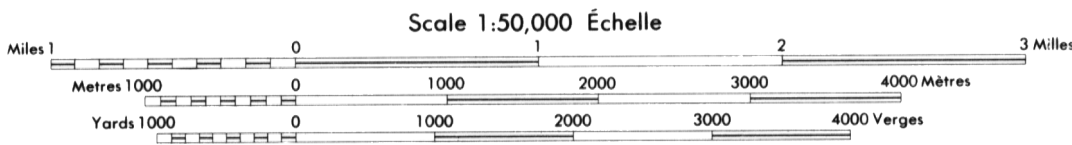
ONE THOUSAND METRE
UNIVERSAL TRANSVERSE MERCATOR GRID
ZONE 7
QUADRILLAGE DE MILLE MÈTRES
UNIVERSAL TRANSVERSE DE MERCATOR

The 1973 MAGNETIC BEARING is 33°53' (603 mils) EAST of GRID NORTH.
ANNUAL CHANGE DECREASING 4.7'
GRID NORTH is 0°14' (4 mils) EAST of TRUE NORTH for centre of map.
Le REPÈRE MAGNÉTIQUE en 1973 est à 33°53' (603 mils) EST du NORD DU QUADRILLAGE.
VARIATION ANNUELLE DÉCROISSANTE 4.7'
NORD DU QUADRILLAGE est 0°14' (4 mils) à l'est du NORD GÉOGRAPHIQUE au centre de la carte.



INSPECTION OF THIS MAP USING 1984 SATELLITE IMAGERY REVEALED NO CHANGES IN MAJOR HYDROGRAPHIC OR CONSTRUCTED FEATURES.
UNE VÉRIFICATION DE CETTE CARTE AU MOYEN D'IMAGES SATELLITE DE 1984 A MONTRÉ AUCUN CHANGEMENT EN CE QUI CONCERNE LES ÉLÉMENTS HYDROGRAPHIQUES OU LES ÉLÉMENTS RAPPORTÉS (CONSTRUCTIONS) D'IMPORTANCE.

SURPRISE CREEK
YUKON TERRITORY - ALASKA



CONTOUR INTERVAL - 50 FEET
WITH 25 FOOT AUXILIARY CONTOURS UP TO 1250 FEET

ÉQUIDISTANCE DES COURBES 50 PIEDS
AVEC COURBES AUXILIAIRES DE 25 PIEDS JUSQU'À 1250 PIEDS