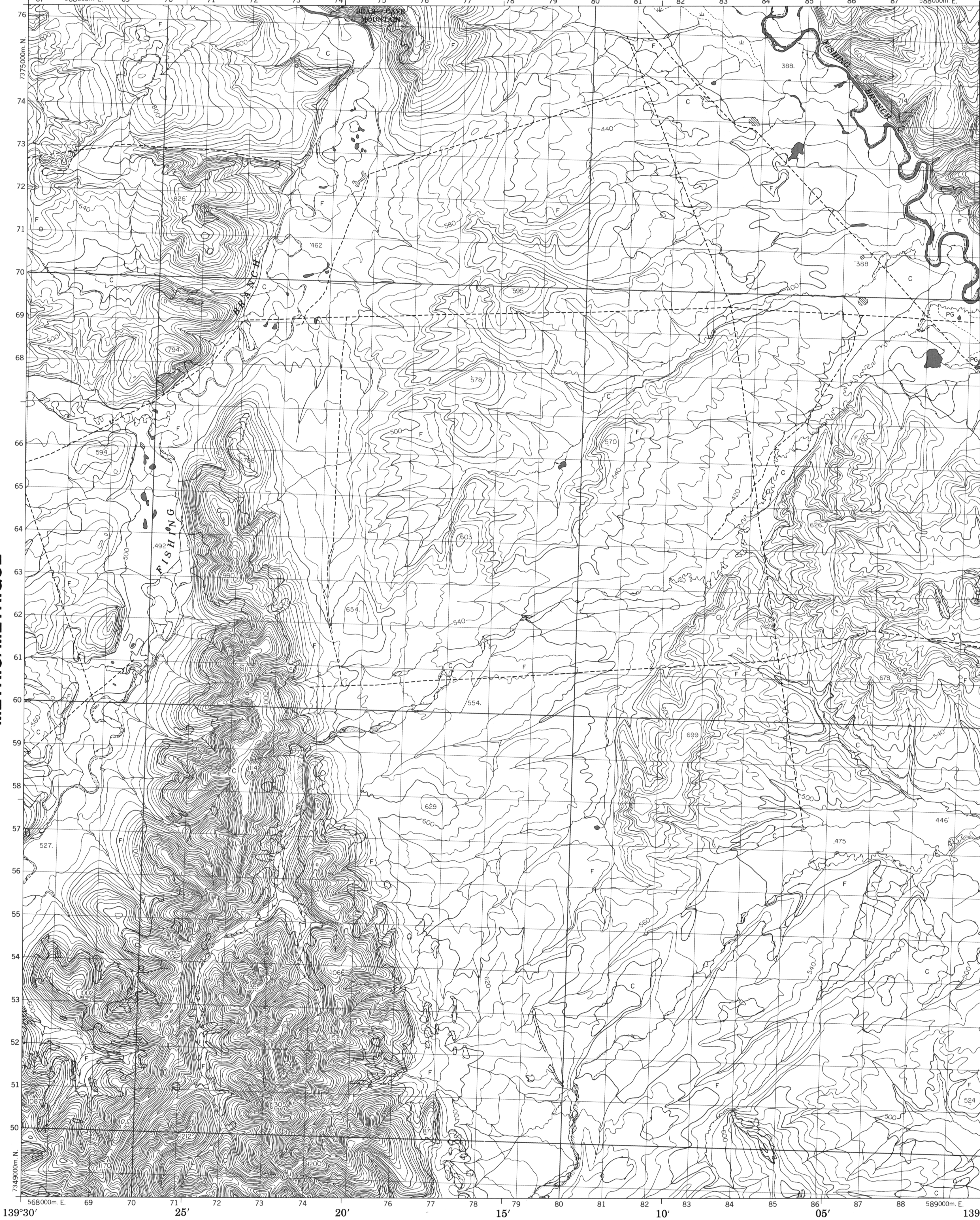


### LEGEND - LÉGENDE

ROAD, HARD SURFACE, ALL WEATHER		ROUTE, SURFACE DURCIE, TOUTES SAISONS
ROAD, LOOSE SURFACE		ROUTE, SURFACE DE GRAVIER
CART TRACK, WINTER ROAD		CHEMIN DE CHARROIL, ROUTE D'HIVER
TRAIL, CUT LINE, PORTAGE		SENTIER, PERÇEE OU PORTAGE
BUILT-UP AREA		AGGLOMÉRATION
RAILWAY: SIDING, STATION, STOP		CHEMIN DE FER: VOIE D'ÉVITEMENT; STATION; ARRÊT
BRIDGE		PONT
SEAPLANE BASE; SEAPLANE ANCHORAGE		BASE D'HYDRAVIONS; ANCRAGE D'HYDRAVIONS
HOUSE; BARN		MAISON; GRANGE
CHURCH, SCHOOL, POST OFFICE		ÉGLISE; ÉCOLE; BUREAU DE POSTE
TOWER; FIRE COMMUNICATION		TOUR; FEU COMMUNICATION
WELL; OIL, GAS, TANK, WATER		PUITS; PÉTROLE, GAZ; RÉSERVOIR; EAU
POWER TRANSMISSION LINE		LIGNE DE TRANSPORT D'ÉNERGIE
MINE; GRAVEL PIT		MINE; CARRIÈRE DE GRAVIER
CUTTING, EMBANKMENT		DÉBLAI; REMBLAI
INTERNATIONAL, PROVINCIAL BOUNDARY WITH MONUMENT		FRONTIÈRE INTERNATIONALE, LIMITES PROVINCIALES AVEC BORNE
PROVINCIAL BOUNDARY, UNSURVEYED		FRONTIÈRE PROVINCIALE, NON ARPENTÉ
COUNTY, DISTRICT BOUNDARY		LIMITÉ DE COMTE OU DE DISTRICT
TOWNSHIP, PARISH BOUNDARY		LIMITÉ DE CANTON, DE PAROISSE
MUNICIPALITY BOUNDARY		LIMITÉ DE MUNICIPALITÉ
RESERVE, SANCTUARY, PARK, ETC. BOUNDARY		LIMITÉ DE RÉSERVE, SANCTUAIRES, PARCS, ETC.
OUTLINED LANDMARK AREA, BOUNDARY APPROXIMATE, ETC.		LIMITÉ DE SURFACE RÉFÈRE, LIMITÉ APPROXIMATIVE, ETC.
D.L.S. TOWNSHIP CORNER: SURVEYED, UNSURVEYED		COIN DE CANTON (A.T.C.): ARPENTÉ; NON ARPENTÉ
D.L.S. SECTION CORNERS		COINS DE SECTION (A.T.C.)
HORIZONTAL CONTROL POINT		POINT DE CONTRÔLE PLANIMÉTRIQUE
BENCH MARK WITH ELEVATION		RÉPÈRE DE NIVELLEMENT AVEC COTE
SPOT ELEVATION, PRECISE		POINT COTÉ, PRÉCIS
STREAM OR SHORELINE, INDEFINITE		COURS D'EAU OU RIVE, IMPRÉCIS
LAKE: INTERMITTENT LAKES		LAC, LACS INTERMITTENT
FLOODED LAND		TERRAIN INONDÉ
MARSH; SWAMP (WOODED); STRING BOG		MARAIS; BOISÉ MARÉCAGÉ; ASSÉCHÉ À FILLEMENTS
DRY RIVER BED WITH CHANNELS		LIT DE RIVIÈRE ASSÈCHÉ AVEC CHEMINAUX
RAPIDS, FALLS, RAPIDS		RAPIDES; CHUTES; RAPIDES
FORESHORE FLATS, SAND IN WATER, ROCKS		ESTRANS, SABLE SOUS L'EAU; ROCES
TUNDRA: LAKES IN TUNDRA; POLYGONS		TOUNDRA: LACS EN TOUNDRA; POLYGONES DE TOUNDRA
PALSA BOG; RAISED BEACHES		FONDRIÈRE DE PALSE; PLAQUES SURÉLEVÉES
DAM, WHARF		BARRAGE; QUAI
ICEFIELD (GLACIER); MORANE		CHAMP DE GLACE (GLACIER); MORANE
PITCH		FOSSE
CONTOURS		COURBES DE NIVEAU
APPROXIMATE CONTOURS		COURBES DE NIVEAU APPROXIMATIVES
DEPRESSION CONTOUR		COURBE DE CUVETTE
CLIFF		FALAISE
SPOT ELEVATION, APPROXIMATE; LAND, WATER		POINT COTÉ, APPROXIMATIF; SUR TERRE, SUR L'EAU
ESKER		ESKER
SAND, SAND DUNES		SABLE, DUNES DE SABLE
HISTORIC SITE		LIEU HISTORIQUE
WOODED AREA, FOREST; CLEARED AREA		SURFACE BOISÉE; FORÊT; ESPACE DÉNUDÉ, CLAIRIÈRE

**METRIC/MÉTRIQUE**

## METRIC/MÉTRIQUE



PRODUCED BY THE SURVEYS AND MAPPING BRANCH,  
DEPARTMENT OF ENERGY, MINES AND RESOURCES,  
OTTAWA. PUBLISHED IN 1983.

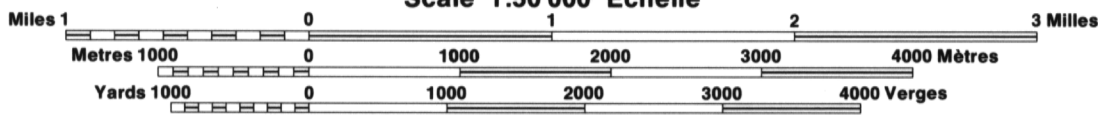
COPIES MAY BE OBTAINED FROM THE CANADA MAP OFFICE,  
DEPARTMENT OF ENERGY, MINES AND RESOURCES, OTTAWA  
OR YOUR NEAREST MAP DEALER.

**ELEVATIONS IN METRES ABOVE MEAN SEA LEVEL**  
**CONTOUR INTERVAL ..... 20 METRES**

NORTH AMERICAN DATUM 1927  
TRANSVERSE MERCATOR PROJECTION

## YUKON TERRITORY

**Scale 1:50 000 Échelle**

**ALTITUDES EN MÈTRES**

**ÉQUIDISTANCE DES COURBES ..... 20 MÈTRES**

SYSTÈME DE RÉFÉRENCE GÉODÉSIQUE NORD-AMÉRICAIN 1927  
PROJECTION TRANSVERSE DE MERCATOR

ÉTABLIE PAR LA DIRECTION DES LEVÉS ET DE LA CARTO  
GRAPHIE, MINISTÈRE DE L'ÉNERGIE, DES MINES ET DES RES-  
SOURCES, OTTAWA. PUBLIÉE EN 1983.

CES CARTES SONT EN VENTE AU BUREAU DES CARTES DU CANADA, MINISTÈRE DE L'ÉNERGIE, DES MINES ET DES RESSOURCES, OTTAWA, OU CHEZ LE VENDEUR LE PLUS PRÈS

© 1983. SA MAJESTÉ LA REINE DU CHEF DU CANADA.  
MINISTÈRE DE L'ÉNERGIE, DES MINES ET DES RESSOURCES.

ONE THOUSAND METRE  
UNIVERSAL TRANSVERSE MERCATOR GRID  
ZONE 7  
QUADRILLAGE DE MILLE MÈTRES  
TRANSVERSE UNIVERSEL DE MERCATOR

116 J/12	116 J/11	116 J/10
116 J/5	116 J/6	116 J/7
116 J/4	116 J/3	116 J/2

The 1983 MAGNETIC BEARING is 32°37' (580 mils)  
EAST of GRID NORTH.

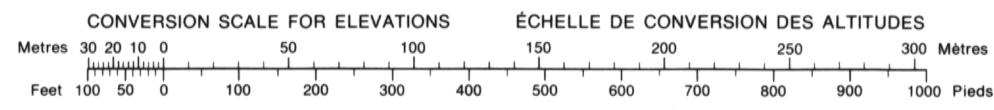
ANNUAL CHANGE DECREASING 5.0'

GRID NORTH is 1°36' (29 mils) EAST of TRUE NORTH  
for centre of map.

Le REPÈRE MAGNÉTIQUE en 1983 est à 32°37' (580 mils) à l'EST du NORD DU QUADRILLAGE.


VARIATION ANNUELLE DÉCROISSANTE 5.0'

NORD DU QUADRILLAGE est à 1°36' (29 mils) à l'EST du NORD GÉOGRAPHIQUE au centre de la carte.



116 J/6

EDITION 1 ÉDITION

 Energy, Mines and Resources Canada    Énergie, Mines et Ressources Canada