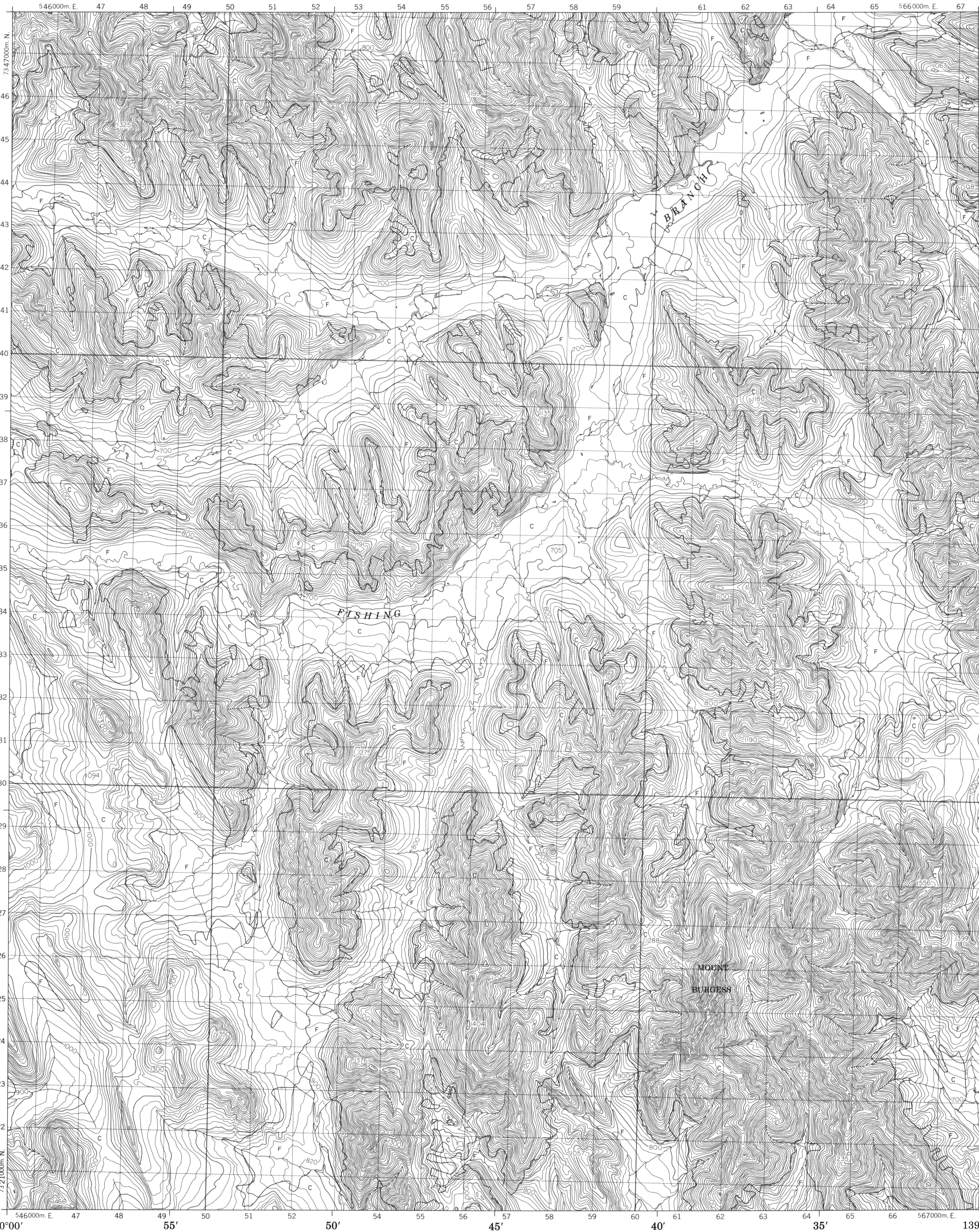


Military users, refer to this map as:	SERIES A 701	SÉRIE
Référence de cette carte pour usage militaire:	MAP 116 J/4	CARTE
	EDITION 1 MCE	ÉDITION

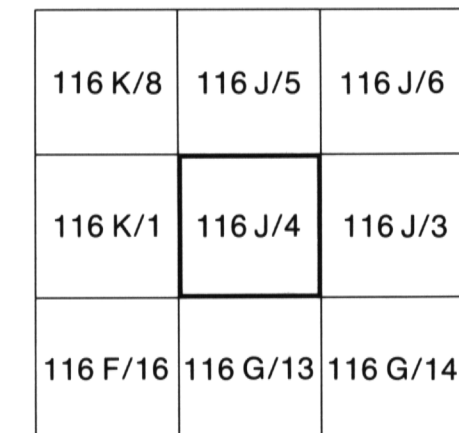
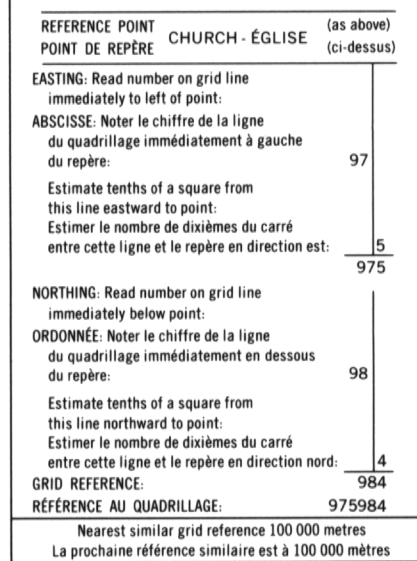
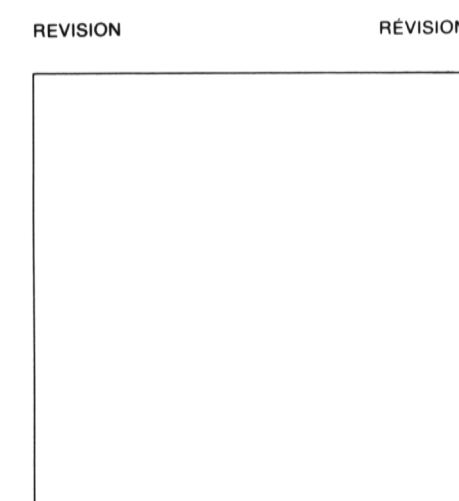
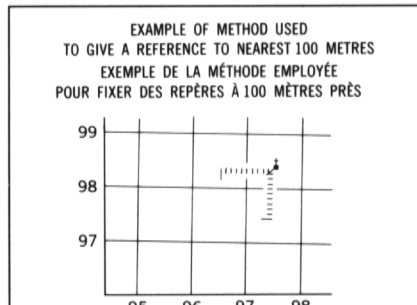
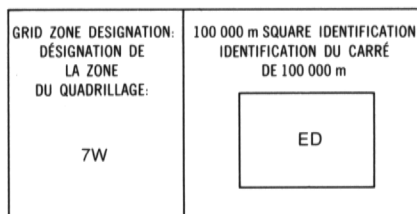
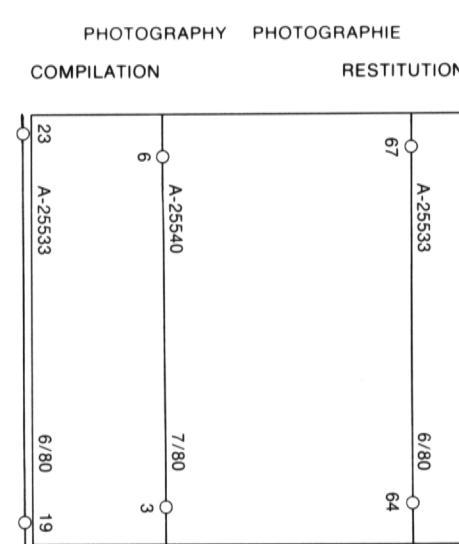


METRIC/MÉTRIQUE

METRIC/MÉTRIQUE

LEGEND - LÉGENDE

ROAD, HARD SURFACE, ALL WEATHER		ROUTE, SURFACE DURCIE, TOUTES SAISON
ROAD, LOOSE SURFACE		ROUTE, SURFACE DE GRAVIER
CART TRACK, WINTER ROAD		CHEMIN DE CHARRON, ROUTE D'HIVER
TRAIL, CUT LINE, PORTAGE		SENTIER, PERCÉE OU PORTAGE
BUILT-UP AREA		AGGLOMÉRATION
RAILWAY: SIDING, STATION, STOP		CHEMIN DE FER, VOIE D'ÉVITEMENT, STATION, ARRÊT
BRIDGE		PON
SEAPLANE BASE: SEAPLANE ANCHORAGE		BASE D'HYDRATIONS; ANCRAGE D'HYDRATION
HOUSE: BARN		MAISON, GRANGER
CHURCH, SCHOOL, POST OFFICE		ÉGLISE, ÉCOLE, BUREAU DE POSTE
TOWER: FIRE, COMMUNICATION		TOUR, FEU, COMMUNICATION
WELL: OIL, GAS, TANK, WATER		PUITS, PÉTROLE, GAZ, RÉSERVOIR, EA
POWER TRANSMISSION LINE		LIGNE DE TRANSPORT D'ÉNERGIE
MINE, GRAVEL PIT		MINE, CARRIÈRE DE GRAVIER
CUTTING, EMBANKMENT		DÉBLAI; REMBLAI
INTERNATIONAL PROVINCIAL BOUNDARY WITH MONUMENT		FRONTIÈRE INTERNATIONALE, LIMITÉ PROVINCIALE AVEC MONUMENT
PROVINCIAL BOUNDARY, UNSURVEYED		FRONTIÈRE PROVINCIALE, NON ARPENTÉ
COUNTY, DISTRICT BOUNDARY		LIMITÉ DE COMTE OU DE DISTRICT
TOWNSHIP, PARISH BOUNDARY		LIMITÉ DE CANTON, DE PAROISS
MUNICIPALITY BOUNDARY		LIMITÉ DE MUNICIPALITÉ
RESERVE, SANCTUARY, PARK, ETC. BOUNDARY		LIMITÉ DE RÉSERVE, SANCtuaIRES, PARCS, ETC.
OUTLINED LANDMARK AREA, BOUNDARY APPROXIMATE, ETC.		LIMITÉ DE SURFACE RÉPÉRÉ, LIMITÉ APPROXIMATIVE, ETC.
D.L.S. TOWNSHIP CORNER, SURVEYED, UNSURVEYED		COIN DE CANTON (A.T.C.); ARPENTÉ; NON ARPENTÉ
D.L.S. SECTION CORNERS		COINS DE SECTION (A.T.C.)
HORIZONTAL CONTROL POINT		POINT DE CONTRÔLE PLANIMÉTRIQUE
BENCH MARK WITH ELEVATION		RÉPÈRE DE NIVELLEMENT AVEC COTE
SPOT ELEVATION, PRECISE		POINT COTE, PRÉCIS
STREAM OR SHORELINE, INDEFINITE		COURS D'EAU OU RIVE; IMPRÉCIS
LAKE, INTERMITTENT LAKES		LAC; LACS INTERMITTENTS
FLOODED LAND		TERRAIN INONDÉ
MARSH; SWAMP (WOODED); STRING BOG		MARAIS; BOISÉ; MARÉCAUX; FONDRIÈRE À FILAMENT
DRY RIVER BED WITH CHANNELS		LIT DE RIVIÈRE ASSÈCHÉ AVEC CHENAUX
RAPIDS: FALLS, RAPIDS		RAPIDES; CHUTES; RAPIDS
FORESHORE FLATS, SAND IN WATER, ROCKS		ESTRANS; SABLE SOUS L'EAU; ROCHES
TUNDRA: LAKES IN TUNDRA, POLYGONS		TOUNDRAS: LACS EN TOUNDRAS; POLYGONES DE TOUNDRAS
PALSA BOG, RAISED BEACHES		FONDRIÈRE DE PALSE; PLAGES SURELEVÉES
DAM, WHARF		BARRAGE; QUAI
ICEFIELD (GLACIER); MORANE		CHAMP DE GLACE (GLACIER); MORAINES
PINGO		PINGO
DITCH		FOSSÉ
CONTOURS		COURBES DE NIVEAU
APPROXIMATE CONTOURS		COURBES DE NIVEAU APPROXIMATIVES
DEPRESSION CONTOUR		COURBE DE CUVETTES
CLIFF		FALaises
SLOT ELEVATION, APPROXIMATE LAND, WATER		POINT COTE, APPROXIMATIF: SUR TERRE, SUR L'EAU
ESKER		ESKERS
SAND, SAND DUNES		SABLE; DUNES DE SABLE
HISTORIC SITE		LIEU HISTORIQUE
WOODED AREA, FOREST; EXPOSED AREA		SURFACE BOISÉE; FORÊT; ESPACE DÉNUDÉ, CLAIRIÈRE



ONE THOUSAND METRE
UNIVERSAL TRANSVERSE MERCATOR GRID
ZONE 7
QUADRILLAGE DE MILLE MÈTRES
TRANSVERSE UNIVERSEL DE MERCATOR

The 1983 MAGNETIC BEARING is 32°33' (579 mils)
EAST of GRID NORTH.

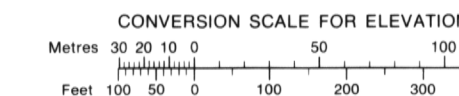
ANNUAL CHANGE DECREASING 4.7'

GRID NORTH is 1°09' (20 mils) EAST of TRUE NORTH
for centre of map.

Le REPÈRE MAGNÉTIQUE en 1983 est à 32°33' (57°)
à l'EST du NORD DU QUADRILLAGE.

VARIATION ANNUELLE DÉCROISSANTE 4.7'

NORD DU QUADRILLAGE est à 1°09' (20 mils) à l'E;
NORD GÉOGRAPHIQUE au centre de la carte.



PRODUCED BY THE SURVEYS AND MAPPING BRANCH,
DEPARTMENT OF ENERGY, MINES AND RESOURCES,
OTTAWA. PUBLISHED IN 1983.

COPIES MAY BE OBTAINED FROM THE CANADA MAP OFFICE,
DEPARTMENT OF ENERGY, MINES AND RESOURCES, OTTAWA
OR YOUR NEAREST MAP DEALER.

© 1983 HER MAJESTY THE QUEEN IN RIGHT OF CANADA,
DEPARTMENT OF ENERGY, MINES AND RESOURCES.

ELEVATIONS IN METRES ABOVE MEAN SEA LEVEL
CONTOUR INTERVAL 20 METRE
NORTH AMERICAN DATUM 1927
TRANSVERSE MERCATOR PROJECTION

INFORMATION CONCERNING BENCH MARKS AND HORIZONTAL SURVEY MONUMENTS CAN BE OBTAINED FROM GEODETIC SURVEY, SURVEYS AND MAPPING BRANCH, OTTAWA.

MOUNT BURGESS

YUKON TERRITORY

ALTITUDES EN MÈTRES
ÉQUIDISTANCE DES COURBES 20 MÈTRES
SYSTÈME DE RÉFÉRENCE GÉODÉSIQUE NORD-AMÉRICAIN 1927
PROJECTION TRANSVERSE DE MERCATOR

ÉTABLI PAR LA DIRECTION DES LEVÉS ET DE LA CARTOGRAPHIE, MINISTÈRE DE L'ÉNERGIE, DES MINES ET DES RESSOURCES, OTTAWA. PUBLIÉE EN 1983.

CES CARTES SONT EN VENTE AU BUREAU DES CARTES DU CANADA, MINISTÈRE DE L'ÉNERGIE, DES MINES ET DES RESSOURCES, OTTAWA, OU CHEZ LE VENDEUR LE PLUS PRÈS.

© 1983, SA MAJESTÉ LA REINE DU CHEF DU CANADA.
MINISTÈRE DE L'ÉNERGIE, DES MINES ET DES RESSOURCES

POUR TOUT RENSEIGNEMENT CONCERNANT LES REPÈRES
ET BORNES ALTIMÉTRIQUES, S'ADRESSER AUX LEVÉS
GÉODÉSIQUES, DIRECTION DES LEVÉS ET DE LA CARTO-
GRAPHIE OTTAWA

