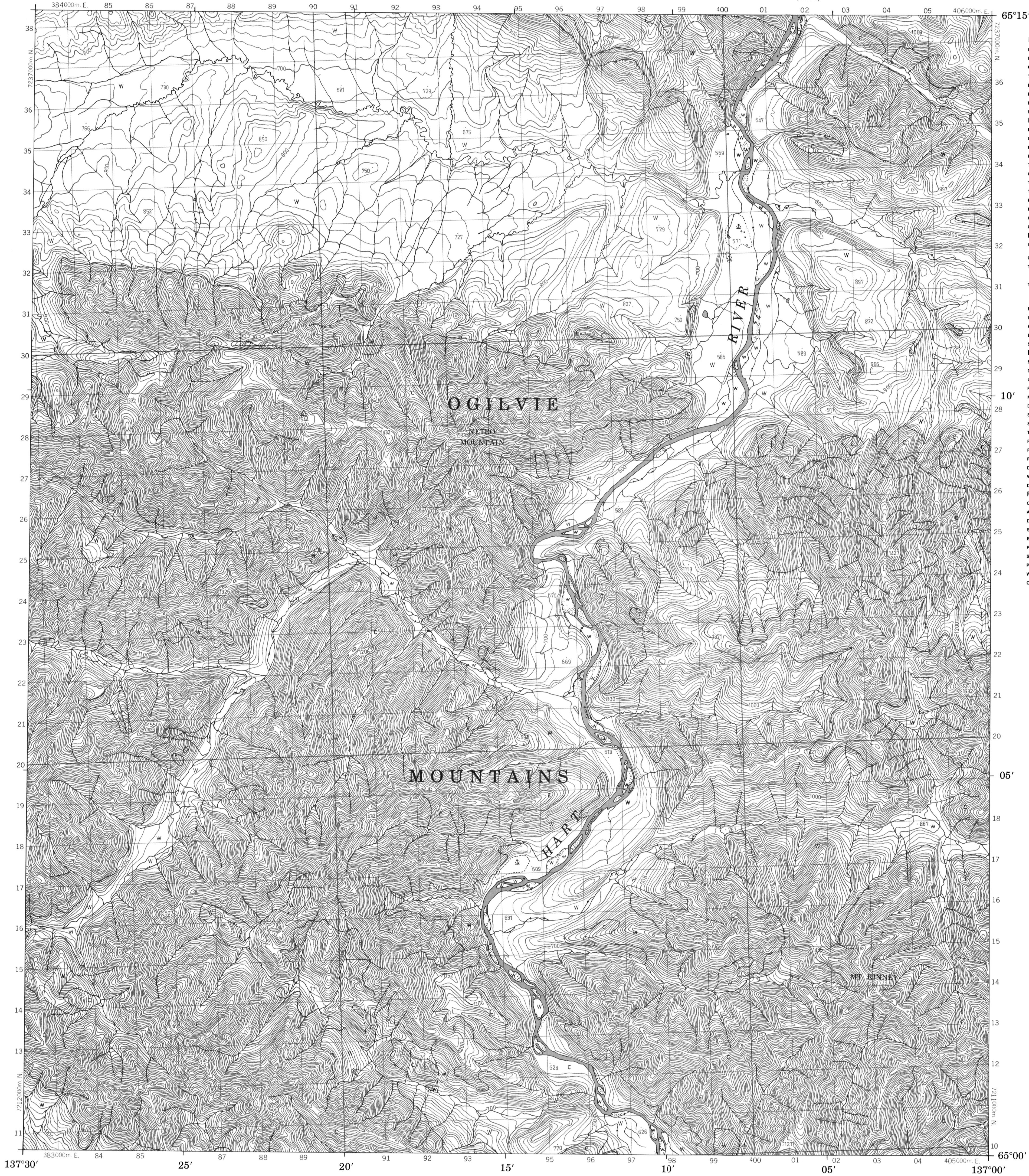


CANADA

(1984) EDITION 1 116 H/3

Military users, refer to this map as: Référence de la carte pour usage militaire:	SERIES A 701 MAP 116 H/3 EDITION 1 MCE	SÉRIE CARTE ÉDITION
--	--	---------------------------



PRODUCED BY THE SURVEYS AND MAPPING BRANCH,
DEPARTMENT OF ENERGY, MINES AND RESOURCES
OTTAWA, 1978 INFORMATION CURRENT AS OF 1981

COPIES MAY BE OBTAINED FROM THE CANADA MAP OFFICE
DEPARTMENT OF ENERGY, MINES AND RESOURCES OTTAWA
OR YOUR NEAREST MAP DEALER

© 1978 HER MAJESTY THE QUEEN IN RIGHT OF CANADA
DEPARTMENT OF ENERGY, MINES AND RESOURCES

ELEVATIONS IN METRES ABOVE MEAN SEA LEVEL
CONTOUR INTERVAL 20 METRES

NORTH AMERICAN DATUM 1927
TRANSVERSE MERCATOR PROJECTION

INFORMATION CONCERNING LOCATION AND PRECISE
ELEVATION OF BENCH MARKS CAN BE OBTAINED BY
WRITING TO THE GEODETIC SURVEY, SURVEYS AND
MAPPING BRANCH OTTAWA

Scale 1:50,000 Échelle

Miles 1 0 1 2 3
Metres 1000 0 1000 2000 3000 4000
Yards 1000 0 1000 2000 3000 4000 Verges

THIS MAP WAS COMPARED WITH SATELLITE IMAGERY
OBTAINED IN 1980 AND FOUND TO BE UP-TO-DATE
IN ALL MAJOR FEATURES.

ELEVATIONS EN METRES AU-DESSUS DU NIVEAU MOYEN DE LA MER
EQUIDISTANCE DES COURBES 20 MÈTRES

SYSTÈME DE RÉFÉRENCE GÉODÉSIQUE NORD-AMÉRICAIN 1927
PROJECTION TRANSVERSE DE MERCATOR

ON PEUT OBTENIR DES RENSEIGNEMENTS SUR LE LIEU
ET L'ALTITUDE EXACTE DES REPERES DE NIVELLEMENT
EN ÉCRIVANT AUX LEVES GÉODÉSIQUES, DIRECTION DES
LEVES ET DE LA CARTOGRAPHIE OTTAWA

Scale 1:50,000 Échelle

Miles 1 0 1 2 3
Metres 1000 0 1000 2000 3000 4000
Yards 1000 0 1000 2000 3000 4000 Verges

ON A COMPARÉ CETTE CARTE AUX IMAGES PRISES PAR SATEL-
LITE EN 1980; NOUS AVONS CONSTATÉ QUE TOUTES SES
CARACTÉRISTIQUES PRINCIPALES ÉTAIENT À JOUR.

ÉTABLI PAR LA DIRECTION DES LEVES ET DE LA CARTO-
GRAPHIE, MINISTÈRE DE L'ÉNERGIE, DES MINES ET DES RE-
SOURCES, OTTAWA, EN 1978. RENSEIGNEMENTS À JOUR EN 1981

CES CARTES SONT EN VENTE AU BUREAU DES CARTES DU
CANADA, MINISTÈRE DE L'ÉNERGIE, DES MINES ET DES RE-
SOURCES, OTTAWA, OU CHEZ LE VENDEUR LE PLUS PRÈS

© 1978 SA MAJESTÉ LA REINE DU CHEF DU CANADA,
MINISTÈRE DE L'ÉNERGIE, DES MINES ET DES RESSOURCES.

ROADS AND RELATED FEATURES

HARD SURFACE, ALL WEATHER
LOOSE SURFACE
CART TRACK, WINTER ROAD
TRAIL, CUT LINE, PORTAGE
BUILT-UP AREA
RAILWAY, SIDING, STATION, STOP
BRIDGE
SEAPLANE BASE, ANCHORAGE
LANDMARK FEATURES
HOUSE, BARN
CHURCH, SCHOOL
POST OFFICE
HISTORICAL SITE
TOWERS: FIRE, RADIO
WELL: OIL, GAS
TANK: OIL, GASOLINE, WATER
TELEPHONE LINE
POWER TRANSMISSION LINE
MINE
CUTTING, EMBANKMENT
GRAVEL PIT
BOUNDARIES AND SURVEY CONTROL
INTERNATIONAL, PROVINCIAL,
BOUNDARY MONUMENT
COUNTY, DISTRICT
TOWNSHIP, PARISH-SURVEYED
UNSURVEYED
TOWNSHIP, DLS - SURVEYED, UNSURVEYED
SECTION CORNERS
MUNICIPALITY
INDIAN RESERVE, PARK, ETC
HORIZONTAL SURVEY POINT
BENCH MARK WITH ELEVATION
SPOT ELEVATION, PRECISE: LAND, WATER
DRAINAGE AND RELATED FEATURES
STREAM, SHORELINE: INDEFINITE
DIRECTION OF FLOW
LAKE, INTERMITTENT LAKE
FLOODED LAND
MARSH, SWAMP (WOODED)
DRY RIVER BED WITH CHANNELS
SAND: ABOVE IN WATER
STRING BOG
TUNDRA: PONDS, POLYGONS
RAPIDS, FALLS, RAPIDS
FORESHORE FLATS
ROCK
DAM
WHARF
DITCH
RELIEF FEATURES
CONTOURS
APPROXIMATE CONTOURS
DEPRESSION CONTOUR
SPOT ELEVATION, APPROXIMATE: LAND, WATER
ESKER
PINGO
SAND, SAND DUNES
PALSA BOG
WOODED AREA
CLEARED AREA

LEGEND - LÉGENDE

ROUTES ET OUVRAGES CONNEXES
SURFACE PAVÉE, TOUTES SAISONS
GRAVIER
CHEMIN DE TERRE, D'HIVER
SENTIER, PERCÉE, PORTAGE
AGGLOMÉRATION
CHEMIN DE FER, VOIE D'ÉVITEMENT, GARE, ARRÊT
POINT
HYDROAÉROPORT, MOULAGE
POINTS DE REPÈRE
MAISON, GRANGE
ÉGLISE, ÉCOLE
BUREAU DE POSTE
LIEU HISTORIQUE
TOURS: FEU, RADIO
PUITS: PÉTROLE, GAZ
RÉSÉROIR: PÉTROLE, ESSENCE, EAU
LIGNE TÉLÉPHONIQUE
LIGNE DE TRANSPORT D'ÉNERGIE
MINE
DÉBLAI, REMBLAI
GRAVIER
FRONTIÈRES ET POINTS DE RÉFÉRENCES
INTERNATIONALE, PROVINCIALE,
BORNE FRONTIÈRE
COMTÉ, DISTRICT
CANTON, PAROISSE - ARPENTEE
NON ARPENTEE
TOWNSHIP, ATC-ARPENTEE, NON ARPENTEE
COINS DE SECTION
MUNICIPALITÉ
RÉSERVE INDIENNE, PARC, ETC
REPERE PLANIMÉTRIQUE
REPERE DE NIVELLEMENT AVEC COTE
POINT COTÉ, PRÉCIS: SUR TERRE, SUR L'EAU
DRAINAGE ET OUVRAGES CONNEXES
COURS D'EAU, RIVE, IMPRECISE
DIRECTION DU COURANT
LAC, LAC INTERMITTENT
TERRAIN INONDÉ
MARAIS, MARÉCAGE (BOISÉ)
LIT DE COURS D'EAU TARI AVEC CHENAUX
SABLE: AU DESSUS, DANS L'EAU
MARÉCAGE EN ENFILADE
TOUNDRA: ÉTANGS, SOLS POLYOGNAUX
RAPIDES, CHUTES, RAPIDES
ESTRANS
ROCHE
BARRAGE
QUAI
FOSSE
RELIEF
COURBES DE NIVEAU
COURBES DE NIVEAU APPROXIMATIVES
COURBE DE CUVETTE
POINT COTÉ, APPROXIMATIF: SUR TERRE, SUR L'EAU
ESKER
PINGO
SABLE, DUNES
PALSE
RÉGION BOISÉE
RÉGION DÉBOISÉE

PHOTOGRAPHY PHOTOGRAPHIE

COMPIATION RESTITUTION

REVISION REVISION

GRID ZONE DESIGNATION
DESIGNATION DE LA ZONE
OU QUADRILLAGE: 8 W

100,000 M. SQUARE IDENTIFICATION
IDENTIFICATION DU CARRÉ
DE 100,000 M. 4

EXAMPLE OF METHOD USED TO GIVE A REFERENCE TO NEAREST 100 METRES
EXEMPLE DE LA MÉTHODE EMPLOYÉE POUR FIXER DES REPERES À 100 MÈTRES PRÈS

REFERENCE POINT CHURCH — EGLISE: (as above) (ci-dessus)
POINT DE REPÈRE

EASTING: Read number on grid line immediately to left of point.
LONGITUDE EST: Note the chiffre de la ligne du quadrillage immédiatement à gauche du repère.
Estimate tenths of a square from this line eastward to point.
Estimer le nombre de dixièmes du carré entre cette ligne et le repère en direction est: 5

NORTHING: Read number on grid line immediately below point.
LATITUDE NORD: Note the chiffre de la ligne du quadrillage immédiatement en-dessous du repère.
Estimate tenths of a square from this line northward to point.
Estimer le nombre de dixièmes du carré entre cette ligne et le repère en direction nord: 4

GRID REFERENCE SAMPLE
EXEMPLE DU QUADRILLAGE 975984

Nearest similar grid reference 100,000 metres (about 63 miles)
La prochaine référence similaire est à 100,000 mètres (environ 63 miles)

ONE THOUSAND METRE
UNIVERSAL TRANSVERSE MERCATOR GRID
ZONE 8
QUADRILLAGE DE MILLE MÈTRES
UNIVERSAL TRANSVERSE DE MERCATOR

116 H/5	116 H/6	116 H/7
116 H/4	116 H/3	116 H/2
116 A/13	116 A/14	116 A/15

The 1977 MAGNETIC BEARING is 36°16' (645 miles) EAST OF GRID NORTH.
ANNUAL CHANGE DECREASING 2.2"
GRID NORTH is 2°02' (36 miles) WEST OF TRUE NORTH for centre of map.
La REPERE MAGNÉTIQUE en 1977 est à 36°16' (645 miles) EST du NORD DU QUADRILLAGE.
VARIATION ANNUELLE DÉCROISSANTE 2.2"
NORD DU QUADRILLAGE est 2°02' (36 miles) à l'ouest du NORD GÉOGRAPHIQUE au centre de la carte.

CONVERSION SCALE FOR ELEVATIONS
ÉCHELLE DE CONVERSION DES ÉLEVATIONS

Metres 30 20 10 0 50 100 150 200 250 300
Feet 100 50 0 100 200 300 400 500 600 700 800 900 1000 Pieds

MOUNT KINNEY
116 H/3
EDITION 1 (1984)