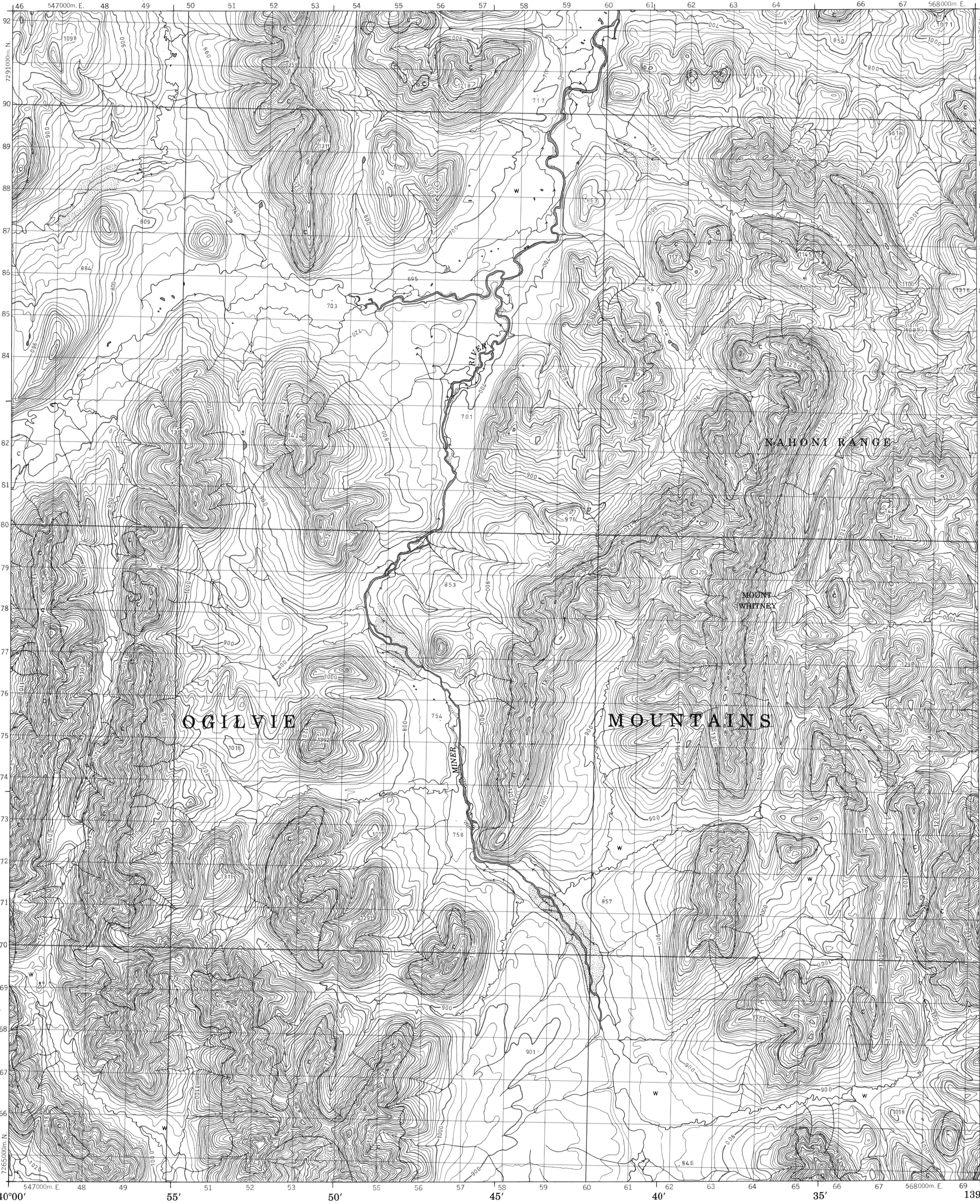


CANADA

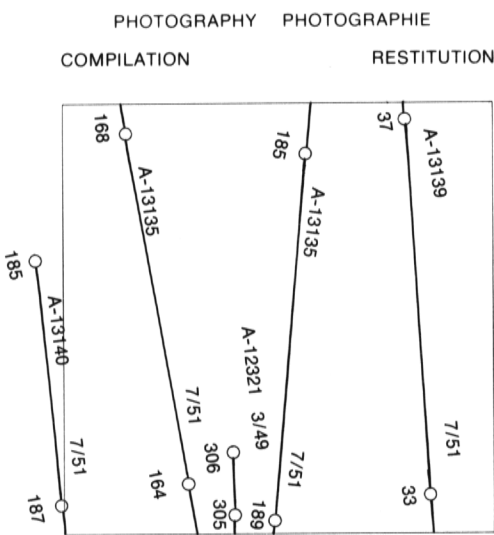
(1984) EDITION 1 116 G/12

Military users, refer to this map as: Réference de la carte pour usage militaire. SERIES A 701: SÉRIE MAP 116 G/12 CARTE ÉDITION 1 MCE ÉDITION

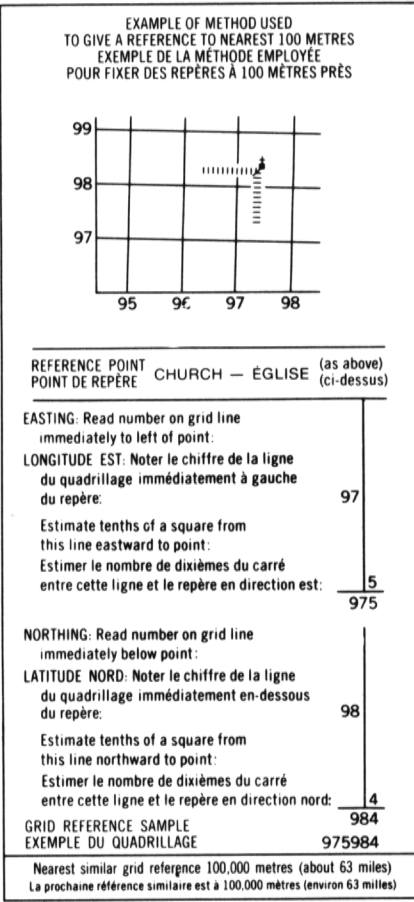


LEGEND - LÉGENDE

ROAD, HARD SURFACE, ALL WEATHER		ROUTE, SURFACE DURE, TOUS TEMPS
ROAD, LOOSE SURFACE		ROUTE, SURFACE DE GRAVIER
CART TRACK, WINTER ROAD		CHEMIN DE CHARROI, ROUTE D'HIVER
TRAIL, CUT LINE, PORTAGE		PISTE, LIGNE OUVERTE, PORTAGE
BUILT-UP AREA		AGGLOMÉRATION
RAILWAY, SIDING, STATION, STOP		CHEMIN DE FER, VOIE D'ÉVITEMENT, STATION, ARRÊT
BRIDGE		PONT
SEAPLANE, BASE, ANCHORAGE		BASE, ANCRAGE D'HYDRAVIONS
HOUSE, BARN		MAISON, GRANGE
CHURCH, SCHOOL		ÉGLISE, ÉCOLE
POST OFFICE		BUREAU DE POSTE
TOWER, FIRE, RADIO		TOUR, FEU, RADIO
WELL, OIL, GAS		PUITS, PÉTROLE, GAZ
TANK, OIL, GASOLINE, WATER		RÉSERVOIR, PÉTROLE, ESSENCE, EAU
POWER TRANSMISSION LINE		LIGNE DE TRANSPORT D'ÉNERGIE
MINE		MINE
CUTTING, EMBANKMENT		DÉBLAI, REMBLAI
GRAVEL PIT		CARRIÈRE DE GRAVIER
INTERNATIONAL, PROVINCIAL, BOUNDARY WITH MONUMENT		FRONTIÈRE INTERNATIONALE, LIMITE PROVINCIALE AVEC BORNE FRONTIÈRE
COUNTY, DISTRICT BOUNDARY		LIMITE DE COMTÉ, DE DISTRICT
TOWNSHIP, PARISH BOUNDARY		LIMITE DE CANTON, DE PAROISSE
DLS TOWNSHIP CORNER, SURVEYED, UNSURVEYED		COIN DE CANTON ARPENTÉ, NON ARPENTÉ (DLS)
DLS SECTION CORNERS		COINS DE SECTION (DLS)
MUNICIPALITY BOUNDARY		LIMITE DE MUNICIPALITÉ
RESERVE, PARK, ETC. BOUNDARY		LIMITE DE RÉSERVE, DE PARC, ETC
HORIZONTAL SURVEY POINT		REPERE, PLANIMÉTRIQUE
BENCH MARK WITH ELEVATION		REPERE DE NIVELLEMENT AVEC COTE
SPOT ELEVATION, PRECISE: LAND, WATER		POINT CÔTÉ PRÉCIS SUR TERRE, SUR L'EAU
STREAM, SHORELINE, INDEFINITE		COURS D'EAU, RIVE, INDEFINIE
DIRECTION OF FLOW		SENS DU COURANT
LAKE, INTERMITTENT LAKE, PONDS		LAC, LAC INTERMITTENT, ETANGS
FLOODED LAND		TERRES SUBMERGEES
MARSH, SWAMP (WOODED)		MARAIS, BOISE MARÉCAGEUX
DRY RIVER BED WITH CHANNELS		LIT DE RIVIERE ASSÉCHÉ AVEC CHENEAUX
STRING BOG		FONDIÈRE À FILAMENTS
TUNDRA: LAKES IN TUNDRA, POLYGONS		TOUNDRA: LACS EN TOUNDRA, POLYGONES DE TOUNDRA
RAPIDS, FALLS, RAPIDS		RAPIDES, CHUTES, RAPIDES
FORESHORE FLATS, SAND IN WATER		ESTRANS, SABLE SOUS L'EAU
ROCK		ROCHER
DAM		BARRAGE
WHARF		QUAI
DITCH		FOSSE
CONTOURS		COURBES DE NIVEAU
APPROXIMATE CONTOURS		COURBES APPROXIMATIVES
DEPRESSION CONTOUR		COURBE DE CUVETTE
SPOT ELEVATION, APPROXIMATE: LAND, WATER		POINT CÔTÉ, APPROXIMATIF: SUR TERRE, SUR L'EAU
ESKER		ESKER
SAND, SAND DUNES		SABLE, DUNES DE SABLE
PALSA BOG		FONDIÈRE DE PALSE
WOODED AREA, FOREST		SURFACE BOISÉE, FORÊT
CLEARED AREA		ESPACE DENUÉE, CLAIRIÈRE



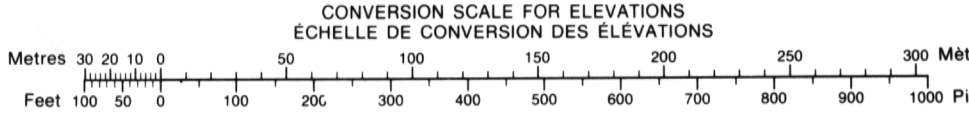
GRID ZONE DESIGNATION DESIGNATION DE LA ZONE DU QUADRILLAGE	100,000 M SQUARE IDENTIFICATION IDENTIFICATION DU CARRÉ DE 100,000 M
7 W	EC



116 F/16	116 G/13	116 G/14
116 F/9	116 G/12	116 G/11
116 F/8	116 G/5	116 G/6

ONE THOUSAND METRE  
UNIVERSAL TRANSVERSE MERCATOR GRID  
ZONE 7  
QUADRILLAGE DE MILLE MÈTRES  
UNIVERSAL TRANSVERSE DE MERCATOR

The 1977 MAGNETIC BEARING is 32°13' (573 mils)  
EAST of GRID NORTH.  
ANNUAL CHANGE DECREASING 1.6'  
GRID NORTH is 1°08' (20 mils) EAST of TRUE NORTH  
for centre of map.  
Le REPERE MAGNÉTIQUE en 1977 est à 32°13' (573 mils)  
EST du NORD DU QUADRILLAGE.  
VARIATION ANNUELLE DÉCROISSANTE 1.6'  
NORD DU QUADRILLAGE est 1°08' (20 mils) à l'est du  
NORD GÉOGRAPHIQUE au centre de la carte.



MOUNT WHITNEY  
116 G/12  
EDITION 1 (1984)

MOUNT WHITNEY  
YUKON TERRITORY  
Scale 1:50,000 Échelle

ÉLEVATIONS IN MÈTRES AU-DESSUS DU NIVEAU MOYEN DE LA MER  
ÉQUIDISTANCE DES COURBES ..... 20 MÈTRES  
SYSTÈME DE RÉFÉRENCE GÉODÉSIQUE NORD-AMÉRICAIN 1927  
PROJECTION TRANSVERSE DE MERCATOR

ÉTABLI PAR LA DIRECTION DES LEVES ET DE LA CARTO-  
GRAPHIE, MINISTÈRE DE L'ÉNERGIE, DES MINES ET DES RES-  
SOURCES, OTTAWA, EN 1978. RENSEIGNEMENTS À JOUR EN 1978.  
CES CARTES SONT EN VENTE AU BUREAU DES CARTES DU  
CANADA, MINISTÈRE DE L'ÉNERGIE, DES MINES ET DES RES-  
SOURCES, OTTAWA, OU CHEZ LE VÉNICHEUR LE PLUS PRÈS.  
© 1978 SA MAJESTÉ LA REINE DU CHEF DU CANADA,  
MINISTÈRE DE L'ÉNERGIE, DES MINES ET DES RESSOURCES.

ON A COMPARÉ CETTE CARTE AUX IMAGES PRISES PAR SATEL-  
LITE EN 1980. NOUS AVONS CONSTATÉ QUE TOUTES SES  
CARACTÉRISTIQUES PRINCIPALES ÉTAIENT À JOUR.

PRODUCED BY THE SURVEYS AND MAPPING BRANCH,  
DEPARTMENT OF ENERGY, MINES AND RESOURCES,  
OTTAWA. 1978 INFORMATION CURRENT AS OF 1978.  
COPIES MAY BE OBTAINED FROM THE CANADA MAP OFFICE  
DEPARTMENT OF ENERGY, MINES AND RESOURCES, OTTAWA,  
OR YOUR NEAREST MAP DEALER.  
© 1978 HER MAJESTY THE QUEEN IN RIGHT OF CANADA,  
DEPARTMENT OF ENERGY, MINES AND RESOURCES.  
INFORMATION CONCERNING LOCATION AND PRECISE  
ELEVATION OF BENCH MARKS CAN BE OBTAINED BY  
WRITING TO THE GEODETIC SURVEY, SURVEYS AND  
MAPPING BRANCH, OTTAWA.

PROVISIONAL PRINT  
IMPRESSION PROVISOIRE