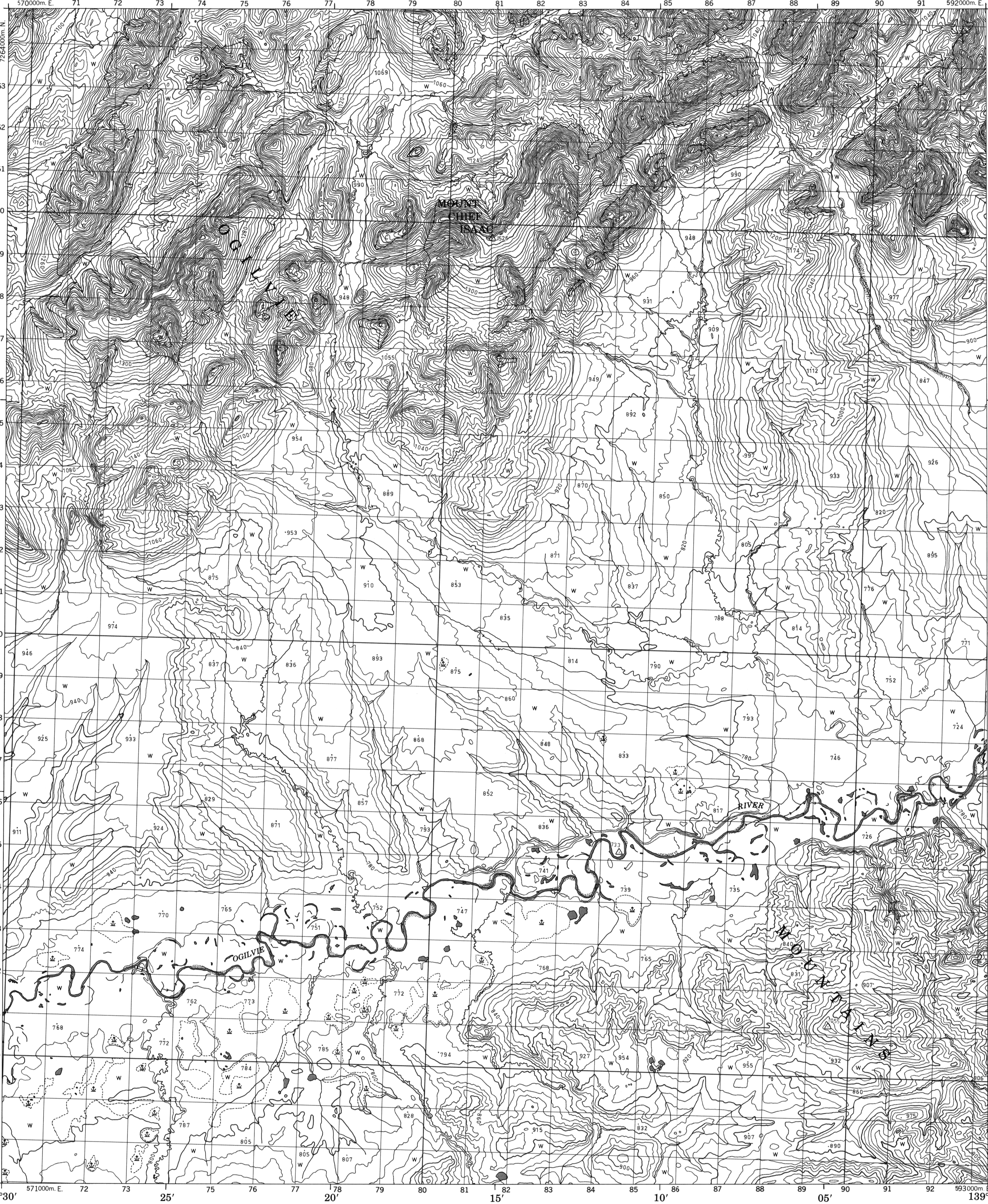


CANADA

(1984) EDITION 1 116 G/6

Military users, refer to this map as: Réfrence de la carte pour usage militaire. SERIES A 701 MAP 116 G/6 SÉRIE 116 G/6 CARTE ÉDITION 1 MCE ÉDITION



LEGEND - LÉGENDE

ROADS AND RELATED FEATURES

HARD SURFACE, ALL WEATHER
LOOSE SURFACE
CART TRACK, WINTER ROAD
TRAIL, CUT LINE, PORTAGE
BUILT-UP AREA
RAILWAY, SIDING, STATION, STOP
BRIDGE
SEAPLANE BASE, ANCHORAGE

LANDMARK FEATURES

HOUSE, BARN
CHURCH, SCHOOL
POST OFFICE
HISTORICAL SITE
TOWERS: FIRE, RADIO
WELL: OIL, GAS
TANK: OIL, GASOLINE, WATER
TELEPHONE LINE
POWER TRANSMISSION LINE
MINE
CUTTING, EMBANKMENT
GRAVEL PIT

BOUNDARIES AND SURVEY CONTROL

INTERNATIONAL, PROVINCIAL, BOUNDARY MONUMENT
COUNTY, DISTRICT
TOWNSHIP, PARISH, SURVEYED
UNSURVEYED

TOWNSHIP, DLS - SURVEYED, UNSURVEYED
SECTION CORNERS

MUNICIPALITY
INDIAN RESERVE, PARK, ETC
HORIZONTAL SURVEY POINT
BENCH MARK WITH ELEVATION
SPOT ELEVATION, PRECISE: LAND, WATER

DRAINAGE AND RELATED FEATURES

STREAM, SHORELINE: INDEFINITE
DIRECTION OF FLOW
LAKE, INTERMITTENT LAKE
FLOODED LAND
MARSH, SWAMP (WOODED)
DRY RIVER BED WITH CHANNELS
SAND: ABOVE, IN WATER
STRING BOG
TUNDRA: PONDS, POLYGONS
RAPIDS, FALLS, RAPIDS
FORESHORE FLATS
ROCK
DAM
WHARF
DITCH
RELIEF FEATURES
CONTOURS
APPROXIMATE CONTOURS
DEPRESSION CONTOUR
SPOT ELEVATION, APPROXIMATE: LAND, WATER
ESKER
PINGO
SAND, SAND DUNES
PALSA BOG
WOODED AREA
CLEARED AREA

ROUTES ET OUVRAGES CONNEXES

SURFACE PAVÉE, TOUTES SAISONS
GRAVIER
CHEMIN DE TERRE, D'HIVER
SENTIER, PERCÉE, PORTAGE
AGGLOMÉRATION
CHEMIN DE FER, VOIE D'ÉVITEMENT, GARE, ARRÊT
PONT
HYDROAÉROPORT, MOULAGE

POINTS DE REPÈRE

MAISON, GRANGE
ÉGLISE, ÉCOLE
BUREAU DE POSTE
LIEU HISTORIQUE
TOURS: FEU, RADIO
PUITS: PÉTROLE, GAZ
RÉSÉROIR: PÉTROLE, ESSENCE, EAU
LIGNE TÉLÉPHONIQUE
LIGNE DE TRANSPORT D'ÉNERGIE
MINE
DÉBLAI, REMBLAI
GRAVIERE

FRONTIÈRES ET POINTS DE RÉFÉRENCES

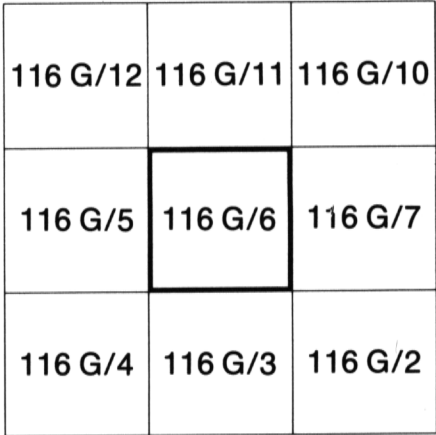
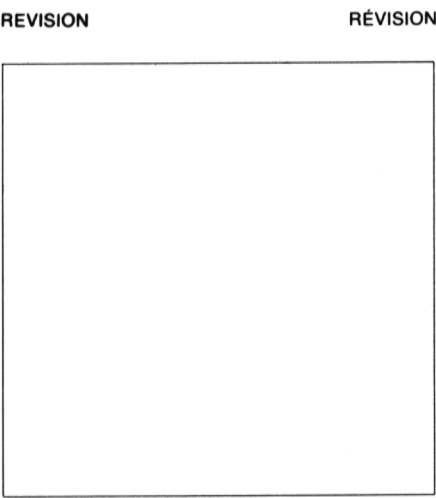
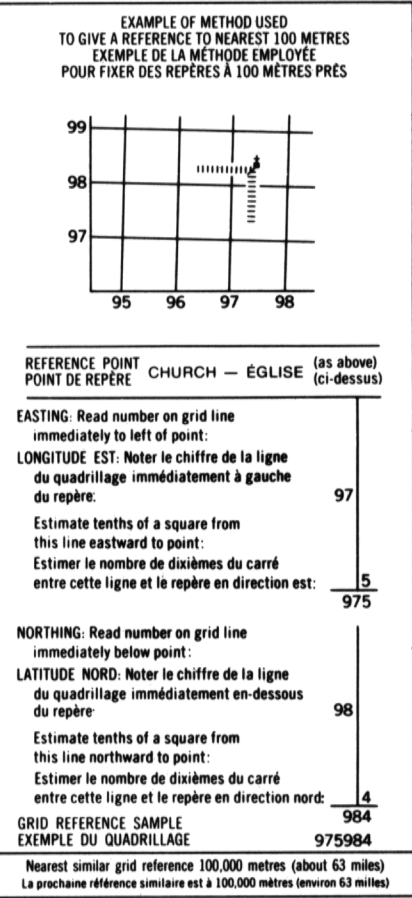
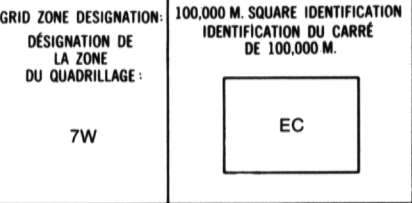
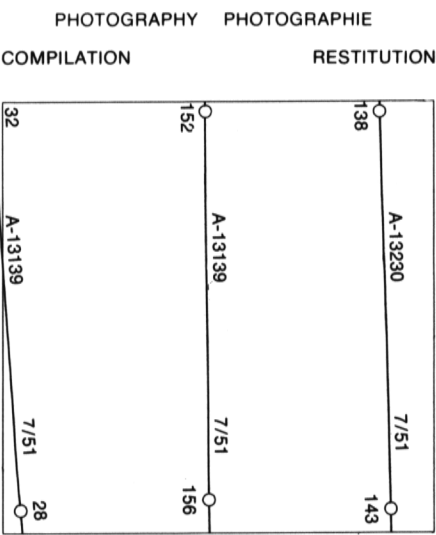
INTERNATIONALE, PROVINCIALE, BORNE FRONTIÈRE
COMITÉ, DISTRICT
CANTON, PAROISSE - ARPENTÉE
NON ARPENTÉE

TOWNSHIP, ATC-ARPENTÉE, NON ARPENTÉE
COINS DE SECTION

MUNICIPALITÉ
RÉSERVE INDIENNE, PARC, ETC
REPERE PLANIMÉTRIQUE
REPERE DE NIVELLEMENT AVEC COTE
POINT COTE, PRECIS: SUR TERRE, SUR L'EAU

DRAINAGE ET OUVRAGES CONNEXES

COURS D'EAU, RIVE, IMPRECISE
DIRECTION DU COURANT
LAG, LAC INTERMITTENT
TERRAIN INONDÉ
MARAIS, MARÉCAGE (BOISÉ)
LIT DE COURS D'EAU TARI AVEC CHENAUX
SABLE: AU DESSUS, DANS L'EAU
MARÉCAGE EN ENFILADE
TOUNDRA: ÉTANGS, SOLS POLYGONAUX
RAPIDES, CHUTES, RAPIDES
ESTRANS
ROCHE
BARRAGE
QUAI
FOSSE
RELIEF
COURBES DE NIVEAU
COURBES DE NIVEAU APPROXIMATIVES
COURBE DE CUVETTE
POINT COTÉ, APPROXIMATIF: SUR TERRE, SUR L'EAU
ESKER
PINGO
SABLE, DUNES
PALSE
RÉGION BOISÉE
RÉGION DÉBOISÉE



ONE THOUSAND METRE
UNIVERSAL TRANSVERSE MERCATOR GRID
ZONE 7
QUADRILLAGE DE MILLE MÈTRES
UNIVERSAL TRANSVERSE DE MERCATOR

The 1977 MAGNETIC BEARING is 31°50' (566 mils) EAST OF GRID NORTH.
ANNUAL CHANGE DECREASING 1.7"
GRID NORTH is 1°35' (28 mils) EAST OF TRUE NORTH for centre of map.
La REPERE MAGNÉTIQUE en 1977 est à 31°50' (566 mils) EST DU NORD DU QUADRILLAGE.
VARIATION ANNUELLE DÉCROISSANTE 1.7"
NORD DU QUADRILLAGE est 1°35' (28 mils) à l'est du NORD GÉOGRAPHIQUE au centre de la carte.

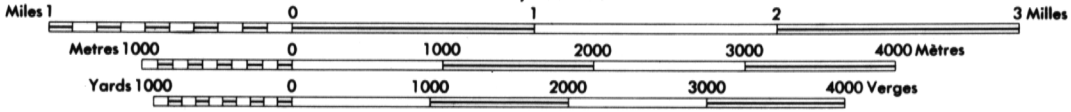
PRODUCED BY THE SURVEYS AND MAPPING BRANCH, DEPARTMENT OF ENERGY, MINES AND RESOURCES, OTTAWA, 1977. INFORMATION CURRENT AS OF 1981.

COPIES MAY BE OBTAINED FROM THE CANADA MAP OFFICE, DEPARTMENT OF ENERGY, MINES AND RESOURCES, OTTAWA, OR YOUR NEAREST MAP DEALER.

© CANADA COPYRIGHTS RESERVED 1977.

ELEVATIONS IN METRES ABOVE MEAN SEA LEVEL
CONTOUR INTERVAL..... 20 METRES

NORTH AMERICAN DATUM 1927
TRANSVERSE MERCATOR PROJECTION



MOUNT CHIEF ISAAC

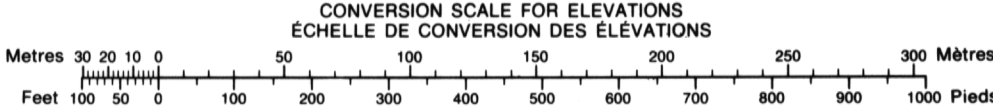
YUKON TERRITORY

ÉLÉVATIONS EN MÈTRES AU-DESSUS DU NIVEAU MOYEN DE LA MER
ÉQUIDISTANCE DES COURBES..... 20 MÈTRES

SYSTÈME DE RÉFÉRENCE GÉODÉSIQUE NORD-AMÉRICAIN 1927
PROJECTION TRANSVERSE DE MERCATOR

ÉTABLIE PAR LA DIRECTION DES LÉVÉS ET DE LA CARTOGRAPHIE, MINISTÈRE DE L'ÉNERGIE, DES MINES ET DES RESSOURCES, OTTAWA, EN 1977. RENSEIGNEMENTS À JOUR EN 1981.
CES CARTES SONT EN VENTE AU BUREAU DES CARTES DU CANADA, MINISTÈRE DE L'ÉNERGIE, DES MINES ET DES RESSOURCES, OTTAWA, OU CHEZ LE VENDEUR LE PLUS PRÈS.
© CANADA 1977. TOUS DROITS RÉSERVÉS

ON A COMPARÉ CETTE CARTE AUX IMAGES PRISES PAR SATELITE EN 1980; NOUS AVONS CONSTATÉ QUE TOUTES SES CARACTÉRISTIQUES PRINCIPALES ÉTAIENT À JOUR.



MOUNT CHIEF ISAAC

116 G/6

ÉDITION 1 (1984)