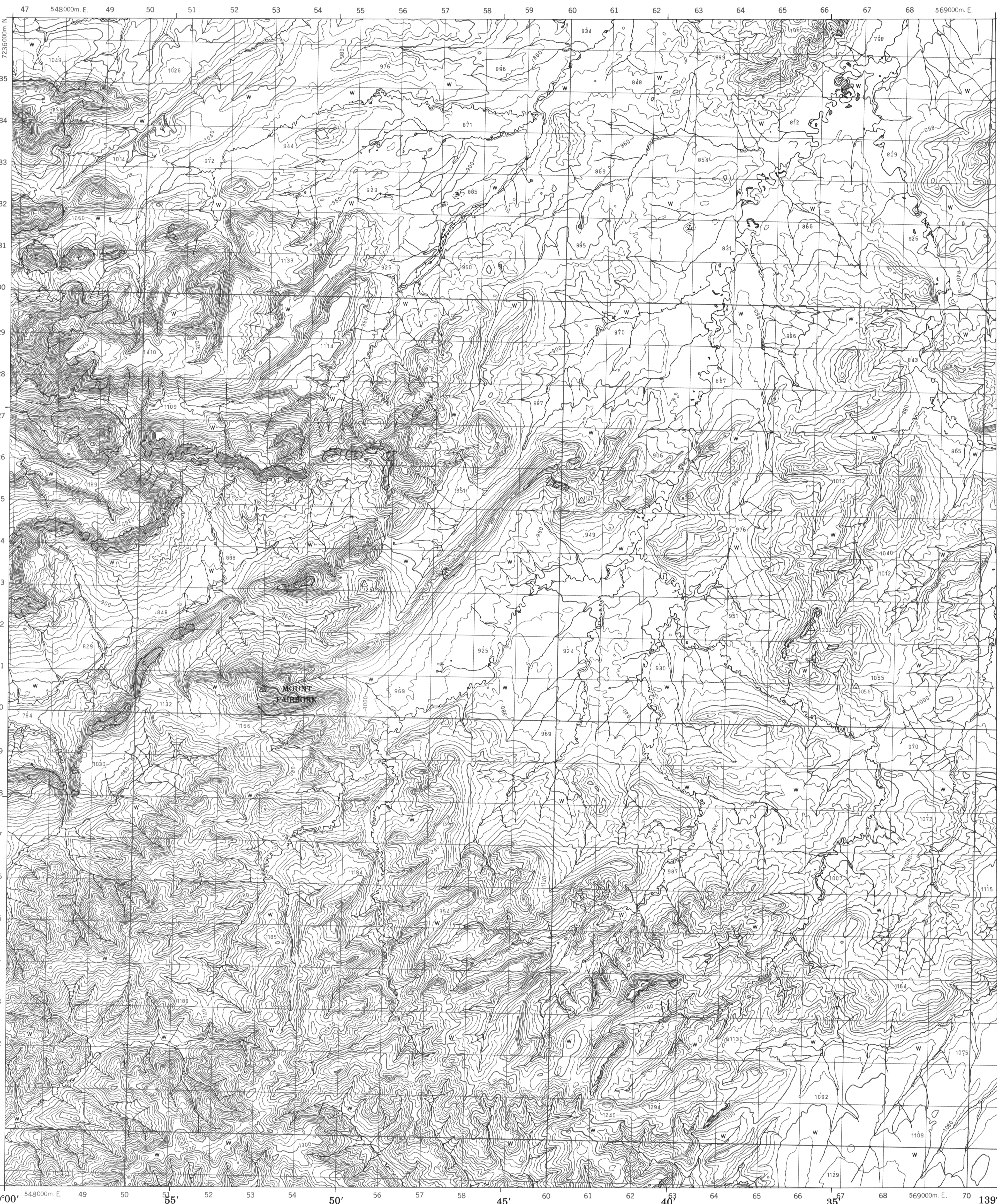


CANADA

(1984) EDITION 1 116 G/4

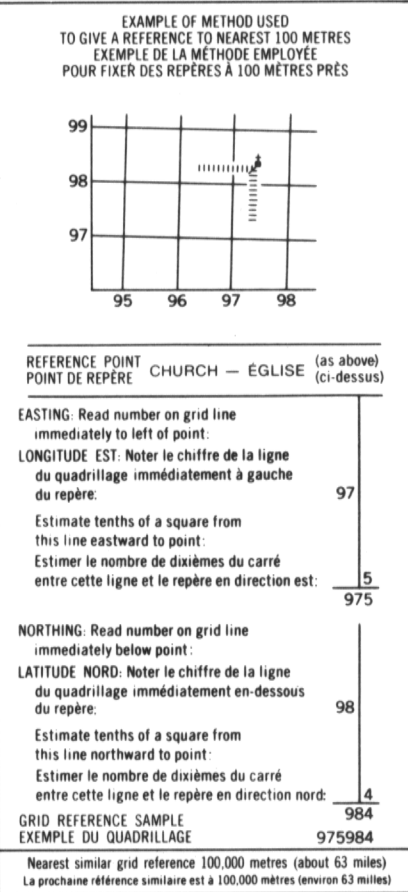
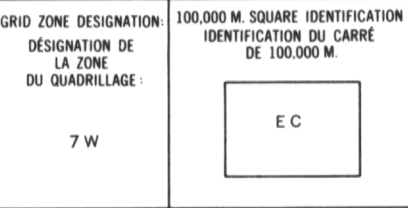
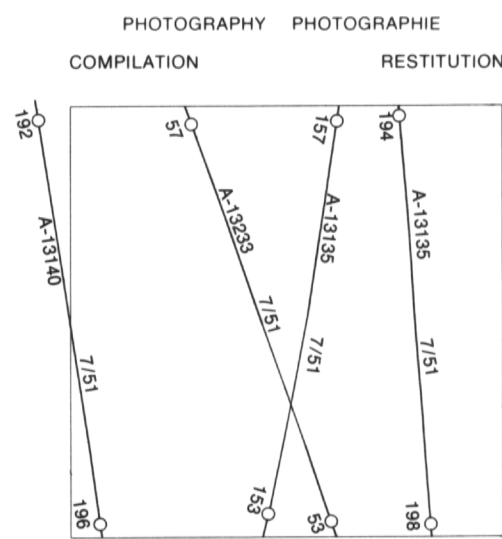
Military users, refer to this map as: Réfrence de la carte pour usage militaire: SERIES A 701 MAP 116 G/4 ÉDITION 1 MCE ÉDITION



65°15'

- ROADS AND RELATED FEATURES**
- HARD SURFACE, ALL WEATHER
 - LOOSE SURFACE
 - CART TRACK, WINTER ROAD
 - TRAIL, CUT LINE, PORTAGE
 - BUILT-UP AREA
 - RAILWAY, SIDING, STATION, STOP
 - BRIDGE
 - SEAPLANE BASE, ANCHORAGE
- LANDMARK FEATURES**
- HOUSE, BARN
 - CHURCH, SCHOOL
 - POST OFFICE
 - HISTORICAL SITE
 - TOWERS: FIRE, RADIO
 - WELL: OIL, GAS
 - TANK: OIL, GASOLINE, WATER
 - TELEPHONE LINE
 - POWER TRANSMISSION LINE
 - MINE
 - CUTTING, EMBANKMENT
 - GRAVEL PIT
- BOUNDARIES AND SURVEY CONTROL**
- INTERNATIONAL, PROVINCIAL, BOUNDARY MONUMENT
 - COUNTY, DISTRICT
 - TOWNSHIP, PARISH-SURVEYED
 - UNSURVEYED
 - TOWNSHIP, DLS - SURVEYED, UNSURVEYED
 - SECTION CORNERS
- MUNICIPALITY**
- INDIAN RESERVE, PARK, ETC
 - HORIZONTAL SURVEY POINT
 - BENCH MARK WITH ELEVATION
 - SPOT ELEVATION, PRECISE: LAND, WATER
- DRAINAGE AND RELATED FEATURES**
- STREAM, SHORELINE: INDEFINITE
 - DIRECTION OF FLOW
 - LAKE, INTERMITTENT LAKE
 - FLOODED LAND
 - MARSH, SWAMP (WOODED)
 - DRY RIVER BED WITH CHANNELS
 - SAND: ABOVE, IN WATER
 - STRING BOG
 - TUNDRA: PONDS, POLYGONS
 - RAPIDS, FALLS, RAPIDS
 - FORESHORE FLATS
 - ROCK
 - DAM
 - WHARF
 - DITCH
- RELIEF FEATURES**
- CONTOURS
 - APPROXIMATE CONTOURS
 - DEPRESSION CONTOUR
 - SPOT ELEVATION, APPROXIMATE: LAND, WATER
 - ESKER
 - PINGO
 - SAND, SAND DUNES
 - PALSA BOG
 - WOODED AREA
 - CLEARED AREA

- LEGEND - LÉGENDE**
- ROUTES ET OUVRAGES CONNEXES**
- SURFACE PAVÉE, TOUTES SAISONS
 - GRAVIER
 - CHEMIN DE TERRE, D'HIVER
 - SENTIER, PERCÉE, PORTAGE
 - AGGLOMÉRATION
 - CHEMIN DE FER, VOIE D'ÉVITEMENT, GARE, ARRÊT
 - PONT
 - HYDROAÉROPORT, MOULAGE
 - MAISON, GRANGE
 - ÉGLISE, ÉCOLE
 - BUREAU DE POSTE
 - LIEU HISTORIQUE
 - TOURS: FEU, RADIO
 - PUITS: PÉTROLE, GAZ
 - RÉSERVOIR: PÉTROLE, ESSENCE, EAU
 - LIGNE TÉLÉPHONIQUE
 - LIGNE DE TRANSPORT D'ÉNERGIE
 - MINE
 - DÉBLAI, REMBLAI
 - GRAVIERE
- FRONTIÈRES ET POINTS DE RÉFÉRENCES**
- INTERNATIONALE, PROVINCIALE, BORNE FRONTIÈRE
 - COMTÉ, DISTRICT
 - CANTON, PAROISSE - ARPENTÉE
 - NON ARPENTÉE
 - TOWNSHIP, ATC-ARPENTÉE, NON ARPENTÉE
 - COINS DE SECTION
- MUNICIPALITÉ**
- RÉSERVE INDIGÈNE, PARC, ETC
 - REPÈRE PLANIMÉTRIQUE
 - REPÈRE DE NIVELLEMENT AVEC COTE
 - POINT COTÉ, PRÉCIS: SUR TERRE, SUR L'EAU
- DRAINAGE ET OUVRAGES CONNEXES**
- COURS D'EAU, RIVE, IMPRÉCISE
 - DIRECTION DU COURANT
 - LAC, LAC INTERMITTENT
 - TERRAIN INONDÉ
 - MARAIS, MARECAGE (BOISÉ)
 - LIT DE COURS D'EAU TARI AVEC CHENAUX
 - SABLE: AU DESSUS, DANS L'EAU
 - MARECAGE EN ENFILADE
 - TOUNDRA: ETANGS, SOLS POLYAGONAUX
 - RAPIDES, CHUTES, RAPIDES
 - ESTRANS
 - ROCHE
 - BARRAGE
 - QUAI
 - FOSSE
- RELIEF**
- COURBES DE NIVEAU
 - COURBES DE NIVEAU APPROXIMATIVES
 - COURBE DE CUVETTE
 - POINT COTÉ, APPROXIMATIF: SUR TERRE, SUR L'EAU
 - ESKER
 - PINGO
 - SABLE, DUNES
 - PALSE
 - RÉGION BOISÉE



116 F/8	116 G/5	116 G/6
116 F/1	116 G/4	116 G/3
116 C/16	116 B/13	116 B/14

ONE THOUSAND METRE UNIVERSAL TRANSVERSE MERCATOR GRID ZONE 7 QUADRILLAGE DE MILLE MÈTRES UNIVERSEL TRANSVERSE DE MERCATOR

The 1977 MAGNETIC BEARING is 31°46' (565 miles) EAST OF GRID NORTH.

ANNUAL CHANGE DECREASING 1.6'

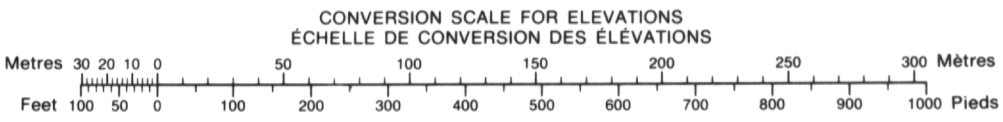
GRID NORTH is 1°08' (20 miles) EAST OF TRUE NORTH for centre of map.

Le REPÈRE MAGNÉTIQUE en 1977 est à 31°46' (565 miles) EST DU NORD DU QUADRILLAGE.

VARIATION ANNUELLE DÉCROISSANTE 1.6'

NORD DU QUADRILLAGE est 1°08' (20 miles) à l'est du NORD GÉOGRAPHIQUE au centre de la carte.

65°00'



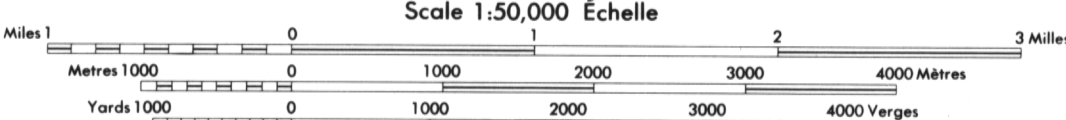
PRODUCED BY THE SURVEYS AND MAPPING BRANCH, DEPARTMENT OF ENERGY, MINES AND RESOURCES, OTTAWA, 1977. INFORMATION CURRENT AS OF 1981. COPIES MAY BE OBTAINED FROM THE CANADA MAP OFFICE, DEPARTMENT OF ENERGY, MINES AND RESOURCES, OTTAWA, ON YOUR NEAREST MAP DEALER.

ELEVATIONS IN METRES ABOVE MEAN SEA LEVEL CONTOUR INTERVAL 20 METRES

NORTH AMERICAN DATUM 1927 TRANSVERSE MERCATOR PROJECTION

THIS MAP WAS COMPARED WITH SATELLITE IMAGERY OBTAINED IN 1980 AND FOUND TO BE UP-TO-DATE IN ALL MAJOR FEATURES.

MOUNT FAIRBORN YUKON TERRITORY



ÉLÉVATIONS EN MÈTRES AU-DESSUS DU NIVEAU MOYEN DE LA MER ÉQUIDISTANCE DES COURBES 20 MÈTRES

SYSTÈME DE RÉFÉRENCE GÉODÉSIQUE NORD-AMÉRICAIN 1927 PROJECTION TRANSVERSE DE MERCATOR

ON A COMPARÉ CETTE CARTE AUX IMAGES PRISES PAR SATELLITE EN 1980. NOUS AVONS CONSTATÉ QUE TOUTES SES CARACTÉRISTIQUES PRINCIPALES ÉTAIENT À JOUR.

ÉTABLI PAR LA DIRECTION DES LEVÉS ET DE LA CARTOGRAPHIE, MINISTÈRE DE L'ÉNERGIE, DES MINES ET DES RESSOURCES, OTTAWA, EN 1977. RENSEIGNEMENTS À JOUR EN 1981.

CES CARTES SONT EN VENTE AU BUREAU DES CARTES DU CANADA, MINISTÈRE DE L'ÉNERGIE, DES MINES ET DES RESSOURCES, OTTAWA, OU CHEZ LE VENDEUR LE PLUS PRÈS.

© CANADA 1977. TOUS DROITS RÉSERVÉS

MOUNT FAIRBORN 116 G/4

ÉDITION 1 (1984)