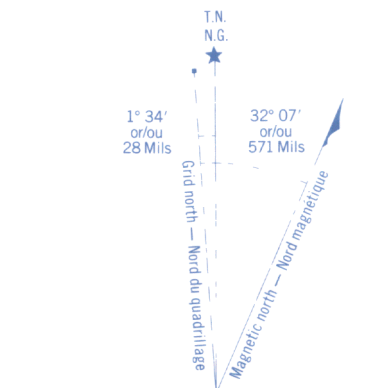
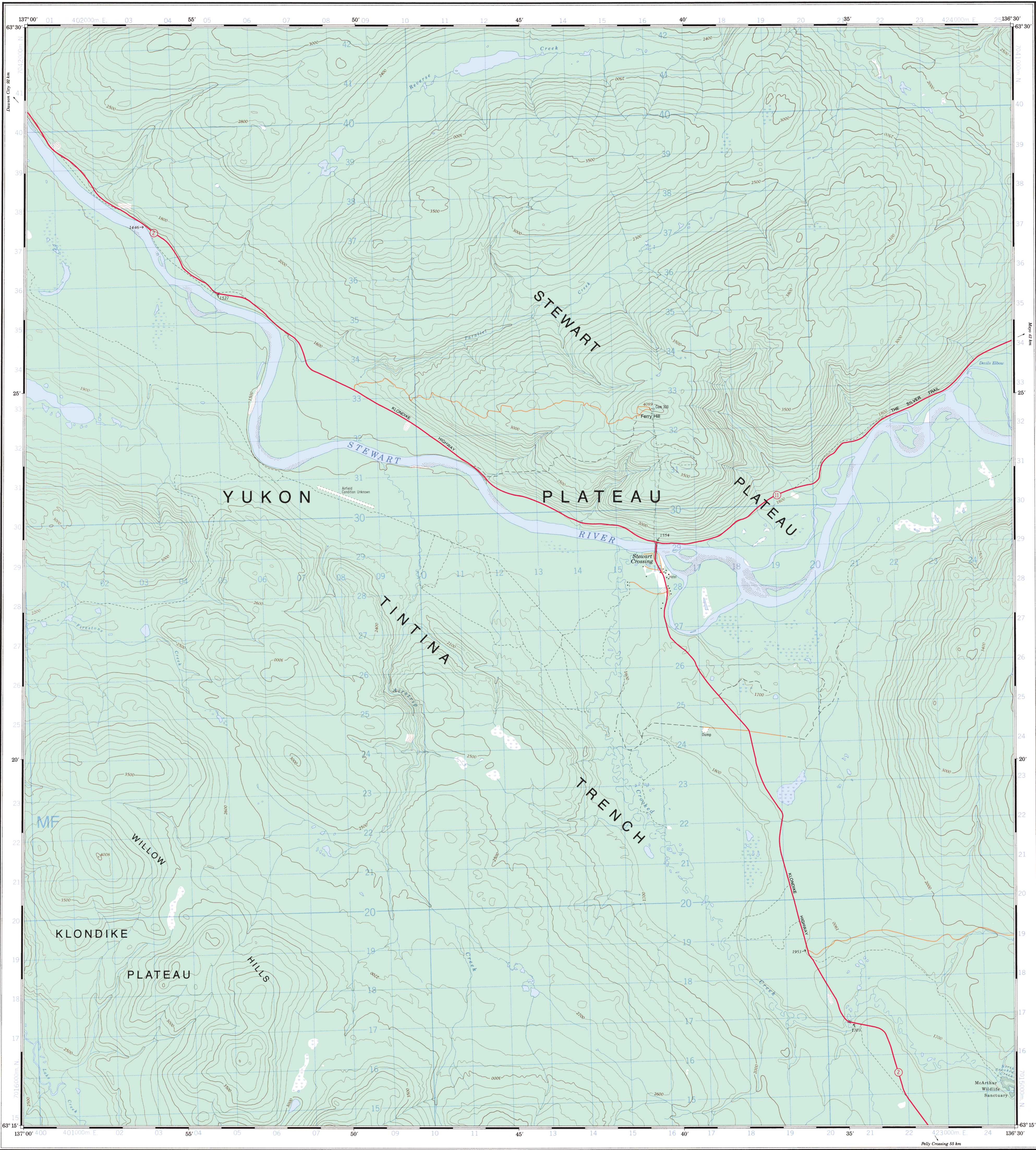
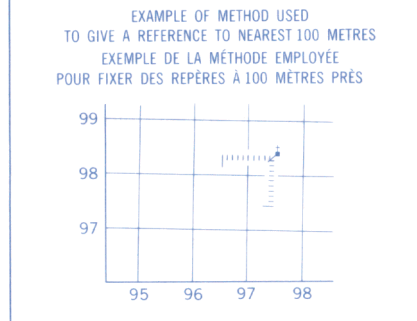
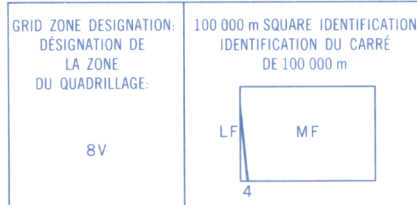


Military users, refer to this map as: Référence de cette carte pour usage militaire:	SERIES A 722 SÉRIE 2000 MAP 115 P/7 CARTE EDITION 2 MCE ÉDITION
---	--

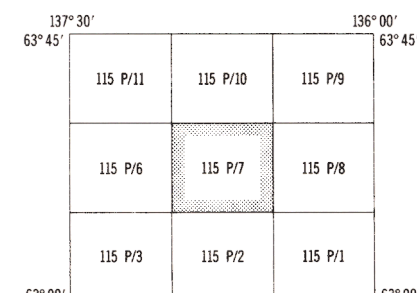


Use diagram only to obtain numerical values
APPROXIMATE MEAN DECLINATION 1990
FOR CENTRE OF MAP
Annual change decreasing 12.3'
N'utiliser le diagramme que pour obtenir les valeurs numériques
DECLINAISON MOYENNE APPROXIMATIVE
AU CENTRE DE LA CARTE EN 1990
Variation annuelle décroissante 12.3'

ONE THOUSAND METRE
UNIVERSAL TRANSVERSE MERCATOR GRID
ZONE 8
QUADRILAGE UNIVERSEL TRANSVERSE DE MERCATOR
DE MILLE MÈTRES



REFERENCE POINT CHURCH - EGLISE (see above)
POINT DE REPÈRE (voir ci-dessus)
EASTING: Read number on grid line immediately to left of point.
ABSCISSE: Note le chiffre de la ligne du quadrillage immédiatement à gauche du repère.
Estimate tenths of a square from this line northward to point.
Estimer le nombre de dixièmes du carré entre cette ligne et le repère en direction est.
NORTHING: Read number on grid line immediately below point.
ORDONNÉE: Note le chiffre de la ligne du quadrillage immédiatement en dessous du repère.
Estimate tenths of a square from this line northward to point.
Estimer le nombre de dixièmes du carré entre cette ligne et le repère en direction nord.
GRID REFERENCE 975984
Nearest similar grid reference 100 000 metres
La référence similaire la plus près est à 100 000 mètres

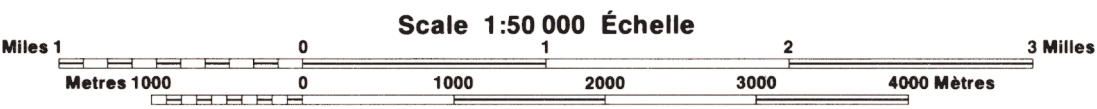


PRODUCED BY THE CANADA CENTRE FOR MAPPING,
DEPARTMENT OF ENERGY, MINES AND RESOURCES.
INFORMATION CURRENT AS OF 1989. PUBLISHED 1990.
COPIES MAY BE OBTAINED FROM THE CANADA MAP OFFICE,
DEPARTMENT OF ENERGY, MINES AND RESOURCES, OTTAWA,
OR YOUR NEAREST MAP DEALER.
© 1990. HER MAJESTY THE QUEEN IN RIGHT OF CANADA.
DEPARTMENT OF ENERGY, MINES AND RESOURCES.

Roads:	Routes:
hard surface.....	revêtement dur.....
loose or stabilized surface, all weather.....	gravier, aggloméré, toute saison.....
loose surface, dry weather.....	de gravier, temps sec.....
unclassified road or street.....	route non classée ou rue.....
cart track.....	de terre.....
trail, cut line or portage.....	sentier, percée ou portage.....

FOR COMPLETE REFERENCE SEE REVERSE SIDE
POUR UNE LISTE COMPLÈTE DES SIGNES, VOIR AU VERSO

STEWART CROSSING
YUKON TERRITORY TERRITOIRE DU YUKON



Information concerning bench marks and horizontal survey monuments can be obtained from Geodetic Survey, Canada Centre for Mapping, Ottawa.
CONVERSION SCALE FOR ELEVATIONS
Mètres 30 20 10 0 50 100 150 200 250 300 Mètres
Feet 100 50 0 100 200 300 400 500 600 700 800 900 1000 Pieds
CONTOUR INTERVAL 100 FEET
Elevations in Feet above Mean Sea Level
North American Datum 1927
Transverse Mercator Projection

Pour tout renseignement concernant les repères de nivellement et les bornes géodésiques, prière de s'adresser à la Division des levés géodésiques, Centre canadien des levés, Ottawa.
ÉCHELLE DE CONVERSION DES ALTITUDES
Mètres 30 20 10 0 50 100 150 200 250 300 Mètres
Feet 100 50 0 100 200 300 400 500 600 700 800 900 1000 Pieds
ÉQUIDISTANCE DES COURBES 100 PIEDS
Altitudes en pieds
Système de référence géodésique nord-américain 1927
Projection transverse de Mercator

ÉTABLI PAR LE CENTRE CANADIEN DE CARTOGRAPHIE
MINISTÈRE DE L'ÉNERGIE, DES MINES ET DES RESSOURCES
RENSEIGNEMENTS À JOUR EN 1989. PUBLIÉE EN 1990.
CES CARTES SONT EN VENTE AU BUREAU DES CARTES DU
CANADA, MINISTÈRE DE L'ÉNERGIE, DES MINES ET DES RESSOURCES,
OTTAWA, OU CHEZ LE VENDEUR LE PLUS PRÈS.
© 1990. SA MAJESTÉ LA REINE DU CANADA
MINISTÈRE DE L'ÉNERGIE, DES MINES ET DES RESSOURCES.

STEWART CROSSING