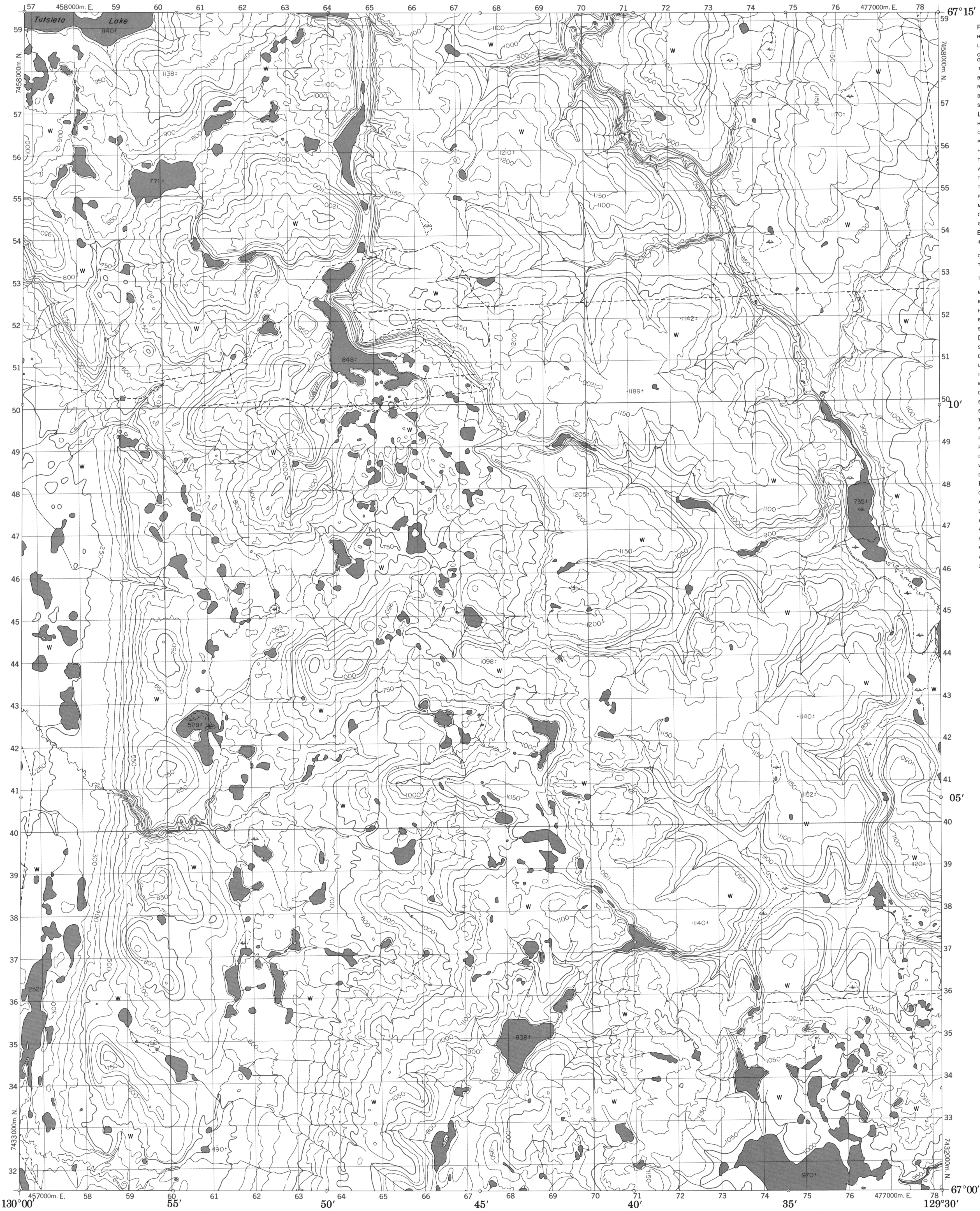


CANADA

EDITION 1 106 P/4

Military users, refer to this map as: Référence de la carte pour usage militaire: SERIES A733 SÉRIE MAP 106 P/4 CARTE EDITION 1 MCE EDITION



ROADS AND RELATED FEATURES

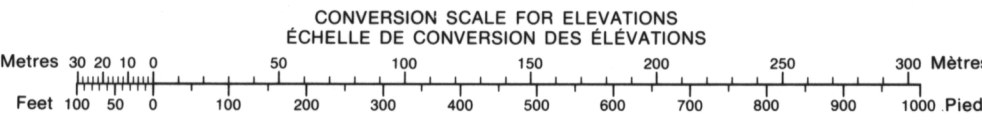
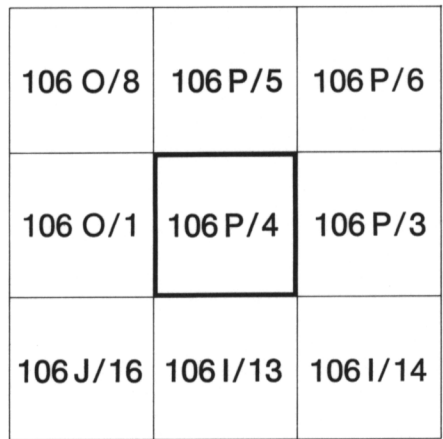
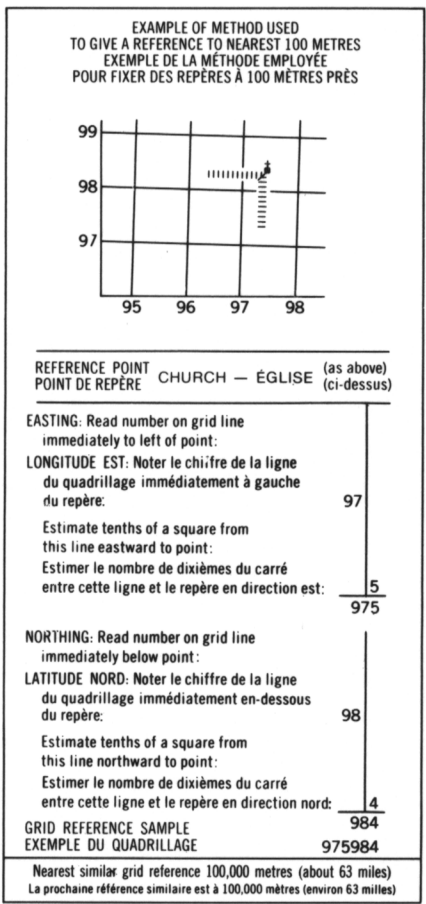
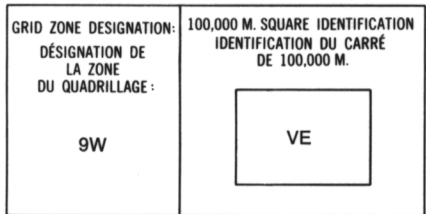
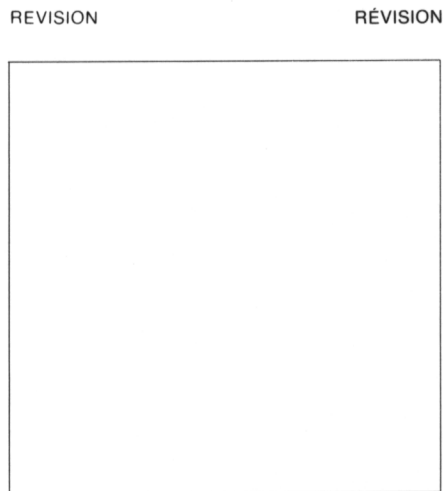
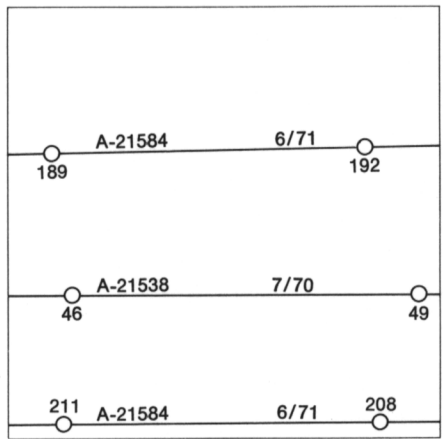
HARD SURFACE, ALL WEATHER  
LOOSE SURFACE  
CART TRACK, WINTER ROAD  
OR ROAD UNDER CONSTRUCTION  
TRAIL, CUT LINE, PORTAGE  
BUILT-UP AREA  
RAILWAY, SIDING, STATION, STOP  
BRIDGE  
SEAPLANE BASE, ANCHORAGE  
LANDMARK FEATURES  
HOUSE, BARN  
CHURCH, SCHOOL  
POST OFFICE  
HISTORICAL SITE  
TOWERS: FIRE, RADIO  
WELL, OIL, GAS  
TANK, OIL, GASOLINE, WATER  
TELEPHONE LINE  
POWER TRANSMISSION LINE  
MINE  
CUTTING, EMBANKMENT  
GRAVEL PIT  
BOUNDARIES AND SURVEY CONTROL  
INTERNATIONAL, PROVINCIAL  
BOUNDARY MONUMENT  
COUNTY, DISTRICT  
TOWNSHIP, PARISH, SURVEYED  
UNSURVEYED  
TOWNSHIP, DLS, SURVEYED UNSURVEYED  
SECTION CORNERS  
MUNICIPALITY  
INDIAN RESERVE, PARK, ETC  
HORIZONTAL SURVEY POINT  
BENCH MARK  
SPOT ELEVATION, ELEVATION APPROXIMATE  
DRAINAGE AND RELATED FEATURES  
STREAM, SHORELINE, INDEFINITE  
DIRECTION OF FLOW  
LAKE, INTERMITTENT LAKE  
INUNDATED LAND  
MARSH, SWAMP (WOODED)  
DRY RIVER BED WITH CHANNELS  
SAND, ABOVE, IN WATER  
STRING BOG  
TUNDRA, PONDS, POLYGONS  
RAPIDS, FALLS, RAPIDS  
FORESHORE FLATS  
ROCK  
DAM  
WHARF  
DITCH  
RELIEF FEATURES  
CONTOURS  
APPROXIMATE CONTOUR  
DEPRESSION  
ESKER  
PINGO  
SAND, SAND DUNES  
PALSA BOG  
WOODED AREA  
CLEARED AREA

LEGEND - LÉGENDE

ROUTES ET OUVRAGES CONNEXES

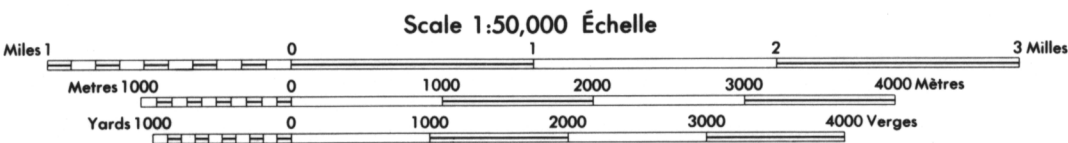
SURFACE DURE, TOUTES SAISONS  
GRAVIER  
CHEMIN DE TERRE, D'HIVER  
OU CHEMIN EN CONSTRUCTION  
SENTIER, PERCÉE, PORTAGE  
AGGLOMERATION  
CHEMIN DE FER, VOIE D'ÉVITEMENT, GARE, ARRÊT  
PONT  
HYDROAÉROPORT, MOULAGE  
POINTS DE REPÈRE  
MAISON, GRANGE  
ÉGLISE, ÉCOLE  
BUREAU DE POSTE  
LIEU HISTORIQUE  
TOURS: FEU, RADIO  
PUITS: PÉTROLE, GAZ  
RÉSERVOIR: PÉTROLE, ESSENCE, EAU  
LIGNE TÉLÉPHONIQUE  
LIGNE DE TRANSPORT D'ÉNERGIE  
MINE  
TRANCHÉE, REMBLAI  
FOSSE DE GRAVIER  
FRONTIÈRES ET POINTS DE RÉFÉRENCES  
INTERNATIONALE, PROVINCIALE  
BORNE FRONTIÈRE  
COMTÉ, DISTRICT  
CANTON, PAROISSE: ARPENTE  
NON ARPENTE  
CANTON, DLS: ARPENTE NON ARPENTE  
SECTION ANGULAIRE  
MUNICIPALITÉ  
RÉSERVE INDIENNE, PARC, ETC  
REPERE PLANIMÉTRIQUE  
REPERE DE NIVELLEMENT  
POINT CÔTÉ, ÉLEVATION APPROXIMATIVE  
DRAINAGE ET OUVRAGES CONNEXES  
COURS D'EAU, RIVE, IMPRÉCISE  
DIRECTION DU COURANT  
LAC, LAC INTERMITTENT  
TERRAIN INONDÉ  
MARAIS, MARECAGE (BOISÉ)  
LIT DE COURS D'EAU TARI AVEC CHENEAUX  
SABLE, AU DESSUS, DANS L'EAU  
MARECAGES EN EMPILADE  
TOUNDRA, ETANGS, SOLS POLYGONAUX  
RAPIDS, CHUTES, RAPIDS  
ESTRANS  
ROCHE  
BARRAGE  
QUAI  
FOSSE  
RELIEF  
COURBE DE NIVEAU  
COURBE DE NIVEAU APPROXIMATIF  
COURBE DE CUVETTE  
ESKER  
PINGO  
SABLE, DUNES  
PALSE  
RÉGION BOISÉE  
RÉGION DÉBOISÉE

PHOTOGRAPHY PHOTOGRAPHIE  
COMPILED RESTITUTION



PRODUCED BY SURVEYS AND MAPPING BRANCH, DEPARTMENT OF ENERGY, MINES AND RESOURCES, OTTAWA, 1973.  
COPIES MAY BE OBTAINED FROM THE MAP DISTRIBUTION OFFICE, DEPARTMENT OF ENERGY, MINES AND RESOURCES, OTTAWA, 1973.  
CONTOUR INTERVAL 50 FEET  
© CANADA COPYRIGHTS RESERVED 1973.

DISTRICT OF MACKENZIE  
NORTHWEST TERRITORIES



CES CARTES SONT EN VENTE AU BUREAU DE DISTRIBUTION DES CARTES, MINISTÈRE DE L'ÉNERGIE, DES MINES ET DES RESSOURCES, OTTAWA.

ÉTABLIE PAR LA DIRECTION DES LÈVES ET DE LA CARTOGRAPHIE, MINISTÈRE DE L'ÉNERGIE, DES MINES ET DES RESSOURCES, OTTAWA, EN 1973.  
ÉQUIDISTANCE DES COURBES 50 PIEDS  
© CANADA 1973. TOUS DROITS RÉSERVÉS.

INSPECTION OF THIS MAP USING 1984 SATELLITE IMAGES REVEALED NO CHANGES IN MAJOR HYDROGRAPHIC OR CONSTRUCTED FEATURES.  
UNE VÉRIFICATION DE CETTE CARTE AU MOYEN D'IMAGES SATELLITE DE 1984 N'A MONTRÉ AUCUN CHANGEMENT EN CE QUI CONCERNE LES ÉLÉMENTS HYDROGRAPHIQUES OU LES ÉLÉMENTS CONSTRUITS (CONSTRUCTIONS) D'IMPORTANCE.

106 P/4  
EDITION 1