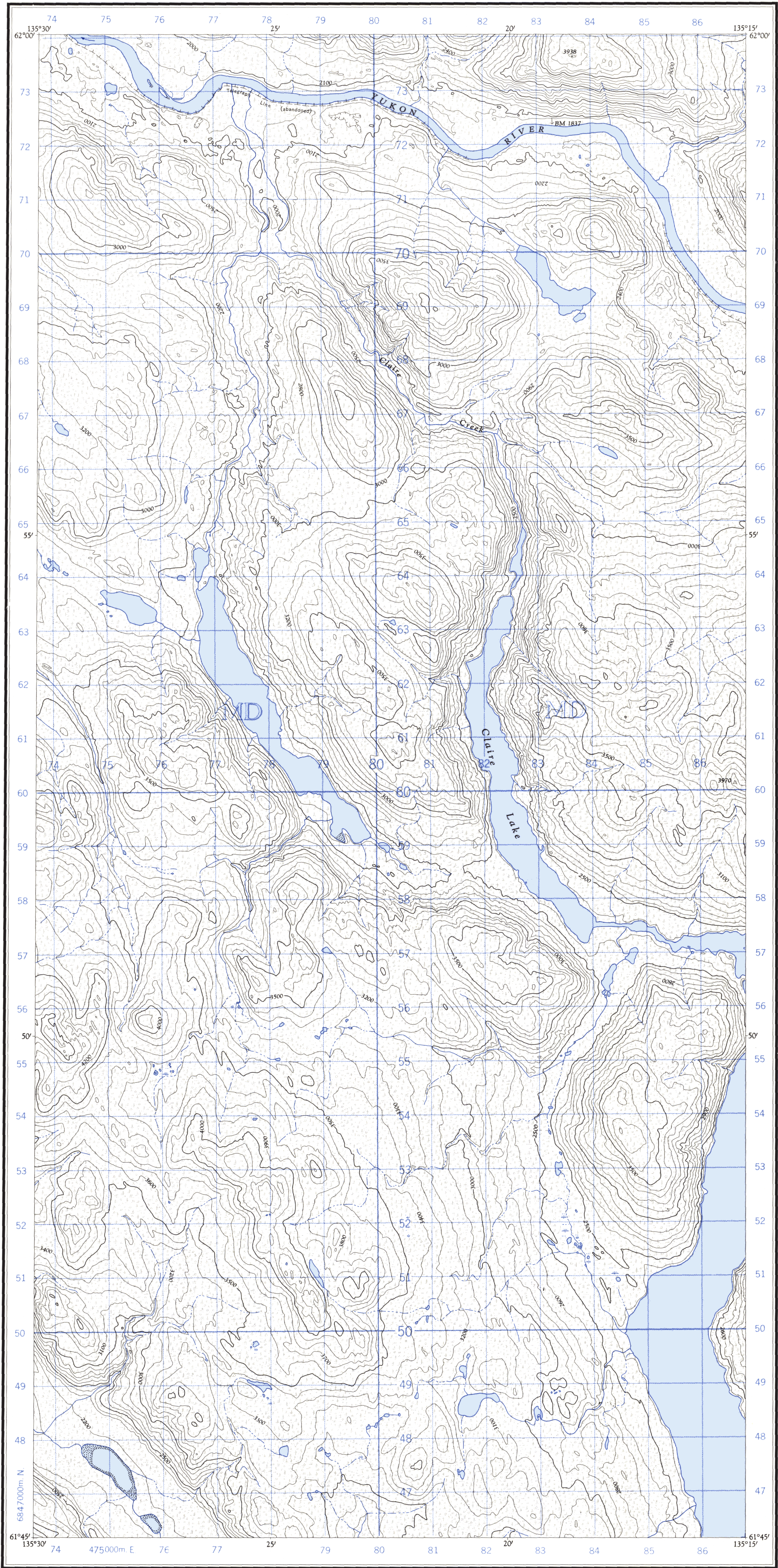


Military users,
refer to this map as:
Référence de la carte
pour usage militaire:

SERIES A722 SÉRIE
MAP 105 E/14 W CARTE
EDITION 1 MCE EDITION



Compiled 1960, by the SURVEYS AND MAPPING BRANCH,
DEPARTMENT OF MINES AND TECHNICAL SURVEYS, from
air photographs taken in 1949. Field surveys 1953 and 1956.
Printed 1962.

Copies may be obtained from the Canada Map Office,
Department of Energy, Mines and Resources, Ottawa,
or your nearest map dealer.

© Canada Copyrights Reserved 1974

CLAIRE LAKE YUKON TERRITORY

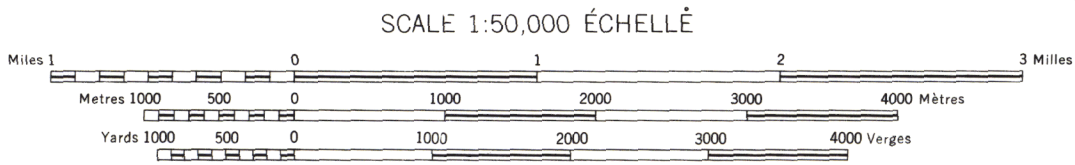
Compilée en 1960, par la DIRECTION DES LEVÉS ET DE LA
CARTOGRAPHIE, MINISTÈRE DES MINES ET DES RELEVÉS
TECHNIQUES, d'après les photographies aériennes prises en 1949.
Travaux exécutés sur le terrain en 1953 et 1956.
Imprimée en 1962.

Ces cartes sont en vente au Bureau des Cartes du Canada,
ministère de l'Énergie, des Mines et des Ressources, Ottawa,
ou chez le vendeur le plus près.

© Canada 1974, tous droits réservés

On a comparé cette carte aux images prises par satellite
en 1980; nous avons constaté que toutes ses caracté-
ristiques principales étaient à jour.

Roads:	Routes:
all weather.....	toute saison.....
dry weather.....	période sèche.....
cart track.....	de terre.....
trail or portage.....	sentier ou portage.....
Railway, normal gauge, single track.....	Chemin de fer, voie unique (écartement normal).....
Power transmission line.....	Ligne de transport d'énergie.....
Mine or Open cut.....	Mine ou fosse à ciel ouvert.....
Horizontal control point, with elevation.....	Point géodésique avec cote.....
Bench mark, with elevation.....	Repère de nivellement avec cote.....



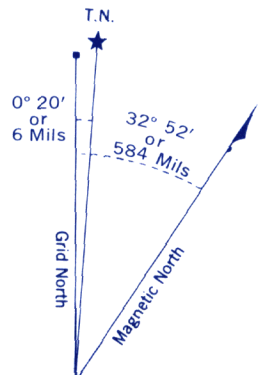
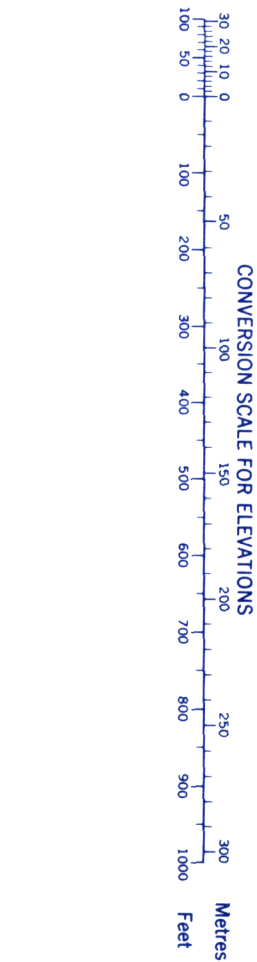
CONTOUR INTERVAL 100 FEET
Elevations in Feet above Mean Sea Level
North American Datum 1927
Transverse Mercator Projection

ÉQUIDISTANCE DES COURBES: 100 PIEDS
Élévations en pieds au-dessus du niveau moyen de la mer
Réseau géodésique nord-américain unifié (1927)
Projection transverse de Mercator

MAGNETIC DECLINATION 32° 32' EAST
AT CENTRE OF MAP 1962
Annual change (decreasing) 3.7'

DÉCLINAISON MAGNÉTIQUE AU CENTRE
DE LA FEUILLE EN 1962: 32° 32' EST
Variation annuelle (décroissante) 3.7'

Building.....	Bâtiment.....	Barn.....	Grange.....
School.....	École.....	Post Office.....	Bureau de poste.....
Church.....	Église.....	Cemetery.....	Cimetière.....
Lighthouse.....	Phare.....		
River with bridge.....	Rivière avec pont.....		
Stream, intermittent or dry.....	Cours d'eau intermittent ou à sec.....		
Lake intermittent, indefinite.....	Lac intermittent, rive imprécise.....		
Marsh or Swamp.....	Marais ou marécage.....		
Depression contours.....	Courbes de cuvette.....		



Use diagram only to obtain numerical values
APPROXIMATE MEAN DECLINATION 1962
FOR CENTRE OF MAP
Annual change decreasing 3.7'

GRID ZONE DESIGNATION	100,000 M. SQUARE IDENTIFICATION
8V	MD

TO GIVE A REFERENCE TO NEAREST 100 METRES	
EXAMPLE: BENCH MARK	
EASTING: Read number on grid line immediately to left of point	83
Estimate tenths of a square from this line eastward to point.	3
	833
NORTHING: Read number on grid line immediately below point	72
Estimate tenths of a square from this line northward to point.	4
	724
MILITARY GRID REFERENCE	83 37 24
Nearest similar grid reference 100,000 metres (about 63 miles)	

ONE THOUSAND METRE UNIVERSAL TRANSVERSE MERCATOR GRID ZONE 8

INSPECTION OF THIS MAP USING 1989 SATELLITE IMAGERY
REVEALED NO CHANGES IN MAJOR HYDROGRAPHIC OR CON-
STRUCTED FEATURES.

UNE VÉRIFICATION DE CETTE CARTE AU MOYEN D'IMAGES
SATELLITE DE 1989 N'A MONTRÉ AUCUN CHANGEMENT EN CE QUI
CONCERNE LES ÉLÉMENTS HYDROGRAPHIQUES OU LES
ÉLÉMENTS RAPPORTÉS (CONSTRUCTIONS) D'IMPORTANCE.