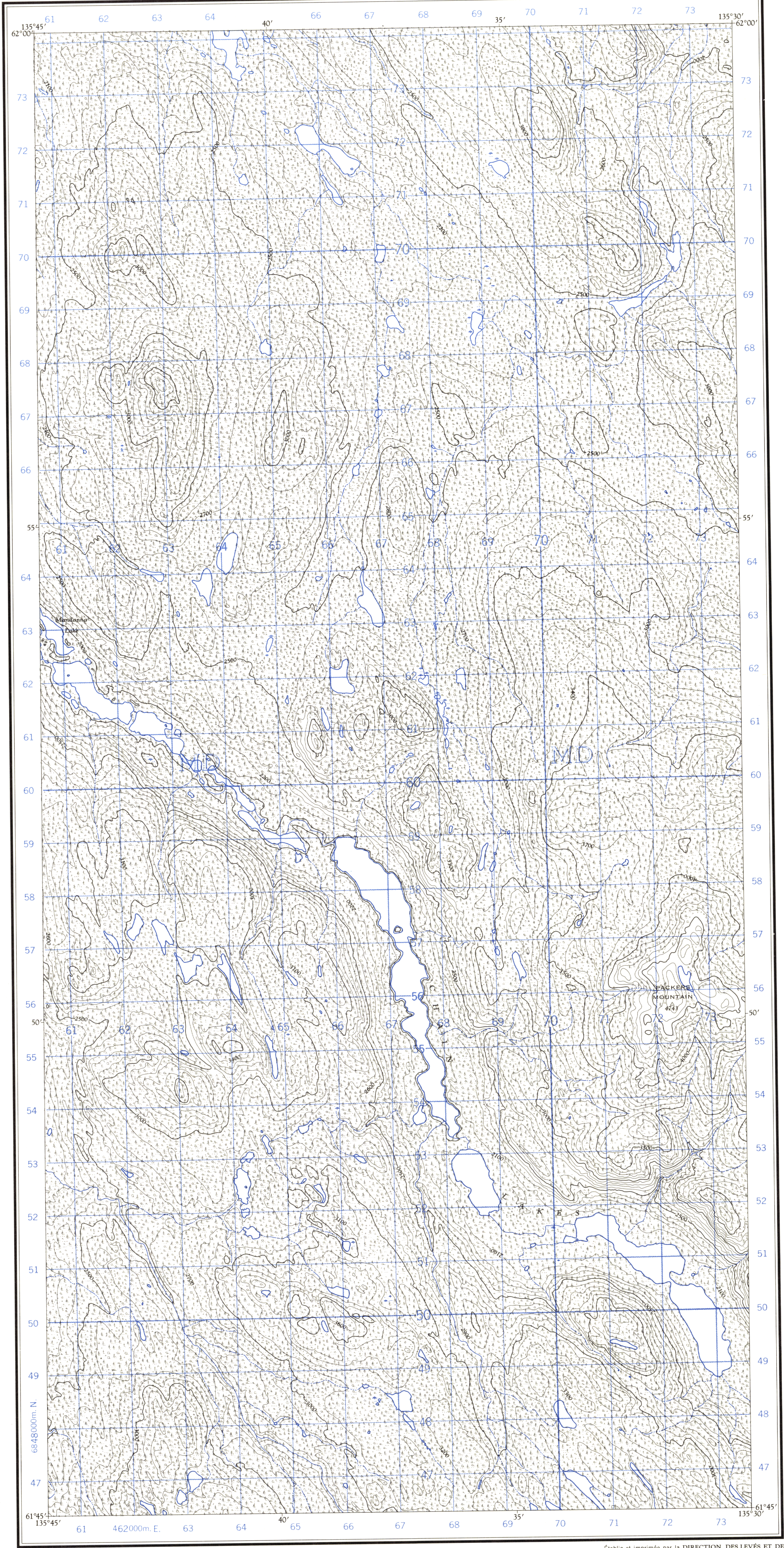


Refer to
this map as:

105 E/13 EAST
EDITION 1 ASE
SERIES A 722

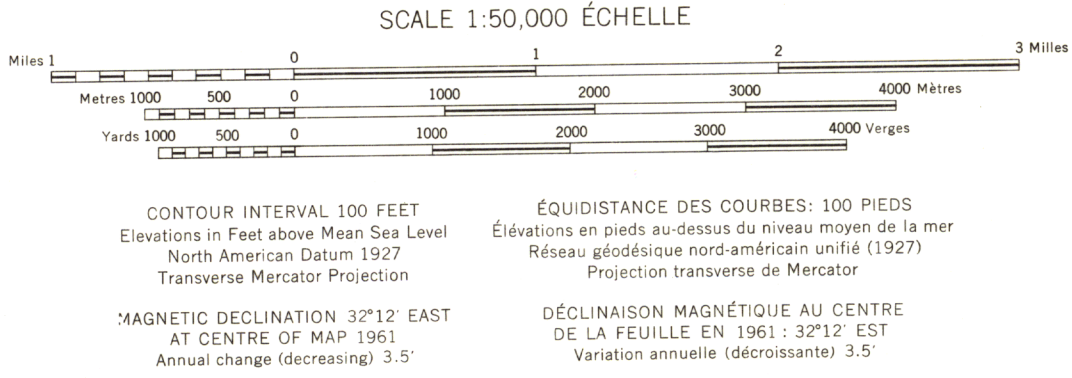


Produced and printed by the SURVEYS AND MAPPING
BRANCH, DEPARTMENT OF MINES AND TECHNICAL
SURVEYS, 1961, from air photographs taken in 1949.
Copies may be obtained from the Map Distribution Office,
Department of Mines and Technical Surveys, Ottawa.

MANDANNA LAKE
YUKON TERRITORY

Établie et imprimée par la DIRECTION DES LEVÉS ET DE
LA CARTOGRAPHIE, MINISTÈRE DES MINES ET DES
RELEVÉS TECHNIQUES en 1961, d'après les photographies
aériennes prises en 1949.
Ces cartes sont en vente au Bureau de distribution des cartes,
ministère des Mines et des Relevés techniques, Ottawa.

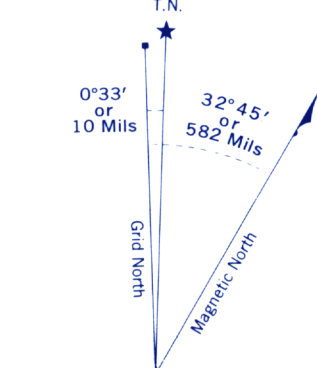
Roads:
all weather toute saison
dry weather période sèche
cart track de terre
trail or portage sentier ou portage
Railway, normal gauge, single track Chemin de fer, voie unique (écartement normal)
Power transmission line Ligne de transport d'énergie
Mine or Open cut Mine ou fosse à ciel ouvert
Horizontal control point, with elevation Point géodésique avec cote
Bench mark, with elevation Repère de nivellement avec cote
454 △
BM 157 →



The nomenclature on this map has not been submitted to
the Canadian Board on Geographical Names and may be
subject to revision. Information on names is invited by the
Surveys and Mapping Branch.

La nomenclature de la présente carte n'a pas été soumise
à la Commission canadienne des noms géographiques et
par conséquent, elle pourrait faire l'objet d'une révision.
Tous renseignements sur les noms seront bien accueillis
par la Direction des levés et de la cartographie.

Building Bâtiment Barn Grange
School École Post Office Bureau de poste
Church Église Cemetery Cimetière
Lighthouse Phare
River with bridge Rivière avec pont
Stream, intermittent or dry Cours d'eau intermittent ou à sec
Lake intermittent, indefinite Lac intermittent, rive imprécise
Marsh or Swamp Marais ou marécage
Depression contours Courbes de cuvette



Use diagram only to obtain numerical values.
APPROXIMATE MEAN DECLINATION 1961
FOR CENTRE OF MAP
Annual change decreasing 3.5'

GRID ZONE DESIGNATION	100,000 M. SQUARE IDENTIFICATION
8V	MD

TO GIVE A REFERENCE TO NEAREST 100 METRES	
EXAMPLE: STREAM JUNCTION	
EASTING: Read number on grid line immediately to left of point	66
Estimate tenths of a square from this line eastward to point.	2
NORTHING: Read number on grid line immediately below point	662
Estimate tenths of a square from this line northward to point.	1
MILITARY GRID REFERENCE	662651
Nearest similar grid reference 100,000 metres (about 63 miles)	

ONE THOUSAND METRE
UNIVERSAL TRANSVERSE MERCATOR GRID
ZONE 8