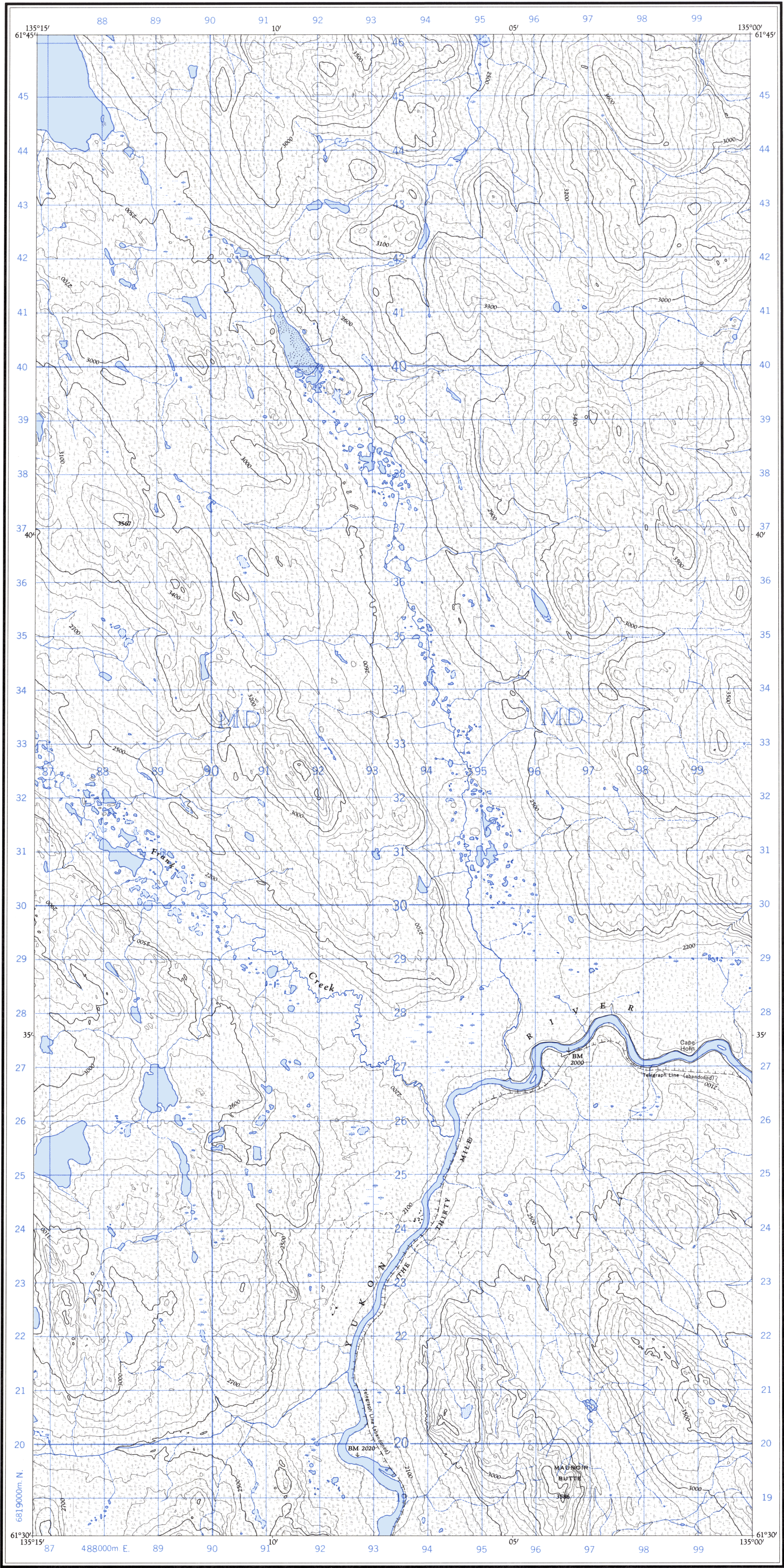


Refer to
this map as:

105 E/11 EAST
EDITION 1 ASE
SERIES A 722



Compiled, 1959-60, by the SURVEYS AND MAPPING BRANCH, DEPARTMENT OF MINES AND TECHNICAL SURVEYS, from air photographs taken in 1954. Field surveys 1953 and 1956. Printed 1962.

Copies may be obtained from the Map Distribution Office, Department of Mines and Technical Surveys, Ottawa.

This map was compared with satellite imagery obtained in 1980 and found to be up-to-date in all major features.

- Roads:

all weather.....

dry weather.....

cart track.....

trail or portage.....

Railway, normal gauge, single track.....

Power transmission line.....

Mine or Open cut.....

Horizontal control point, with elevation.....

Bench mark, with elevation.....
- Routes:

toute saison.....

période sèche.....

de terre.....

sentier ou portage.....

Chemin de fer, voie unique (écartement normal).....

Ligne de transport d'énergie.....

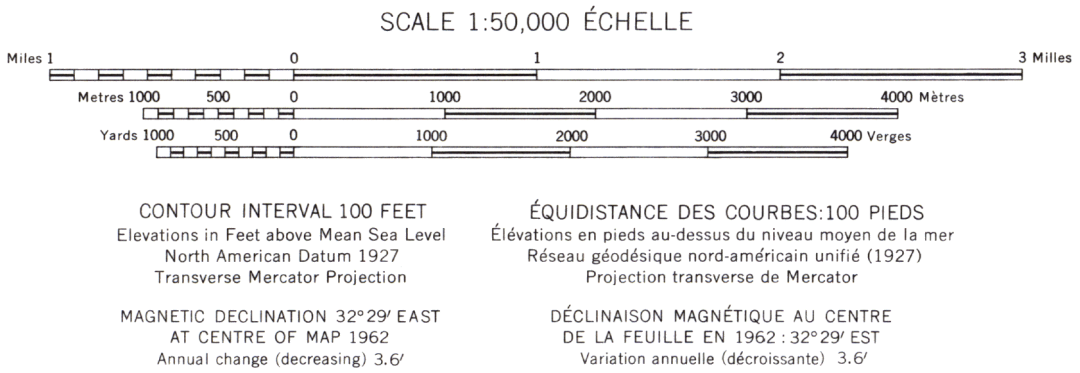
Mine ou fosse à ciel ouvert.....

Point géodésique avec cote.....

Repère de nivellement avec cote.....
- side road.....

road intersection.....

BM 157.....



The nomenclature on this map has not been submitted to the Canadian Board on Geographical Names and may be subject to revision. Information on names is invited by the Surveys and Mapping Branch.

La nomenclature de la présente carte n'a pas été soumise à la Commission canadienne des noms géographiques et, par conséquent, elle pourrait faire l'objet d'une révision. Tous renseignements sur les noms seront bien accueillis par la Direction des levés et de la cartographie.

Compilée en 1959-60, par la DIRECTION DES LEVÉS ET DE LA CARTOGRAPHIE, MINISTÈRE DES MINES ET DES RELEVÉS TECHNIQUES, d'après les photographies aériennes prises en 1954. Travaux exécutés sur le terrain 1953 et 1956. Imprimée en 1962.

Ces cartes sont en vente au Bureau de distribution des cartes, ministère des Mines et des Relevés techniques, Ottawa.

On a comparé cette carte aux images prises par satellite en 1980; nous avons constaté que toutes ses caractéristiques principales étaient à jour.

- Building.....

School.....

Church.....

Lighthouse.....

River with bridge.....

Stream, intermittent or dry.....

Lake intermittent, indefinite.....

Marsh or Swamp.....

Depression contours.....
- Bâtiment.....

École.....

Eglise.....

Phare.....

Rivière avec pont.....

Cours d'eau intermittent, ou à sec.....

Lac intermittent, rive imprécise.....

Marais ou marécage.....

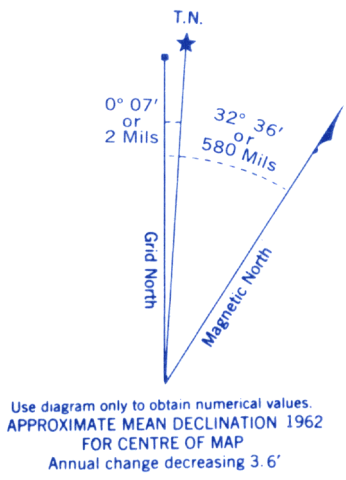
Courbes de cuvette.....
- Barn.....

Post Office.....

Cemetery.....
- Grange.....

Bureau de poste.....

Cimetière.....



| 100,000 M. SQUARE IDENTIFICATION | |
|---|----------------|
| GRID ZONE DESIGNATION 8 V | MD |
| TO GIVE A REFERENCE TO NEAREST 100 METRES | |
| EXAMPLE: | BENCH MARK |
| EASTING: Read number on grid line immediately to left of point. Estimate tenths of a square from this line eastward to point. | 96 6 966 |
| NORTHING: Read number on grid line immediately below point. Estimate tenths of a square from this line northward to point. | 27 3 273 |
| MILITARY GRID REFERENCE | 966273 |
| Nearest similar grid reference 100,000 metres about 63 miles | |

ONE THOUSAND METRE
UNIVERSAL TRANSVERSE MERCATOR GRID
ZONE 8

INSPECTION OF THIS MAP USING 1986 SATELLITE IMAGERY REVEALED NO CHANGES IN MAJOR HYDROGRAPHIC OR CONSTRUCTED FEATURES.

UNE VÉRIFICATION DE CETTE CARTE AU MOYEN D'IMAGES SATELLITE DE 1986 N'A MONTRÉ AUCUN CHANGEMENT EN CE QUI CONCERNE LES ÉLÉMENTS HYDROGRAPHIQUES OU LES ÉLÉMENTS RAPPORTÉS (CONSTRUCTIONS) D'IMPORTANCE.