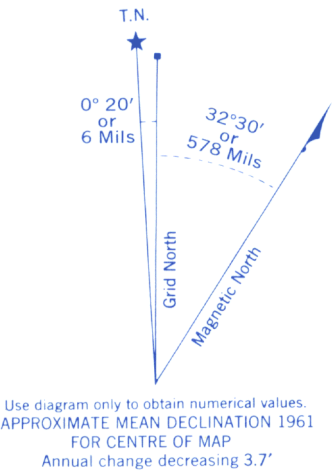
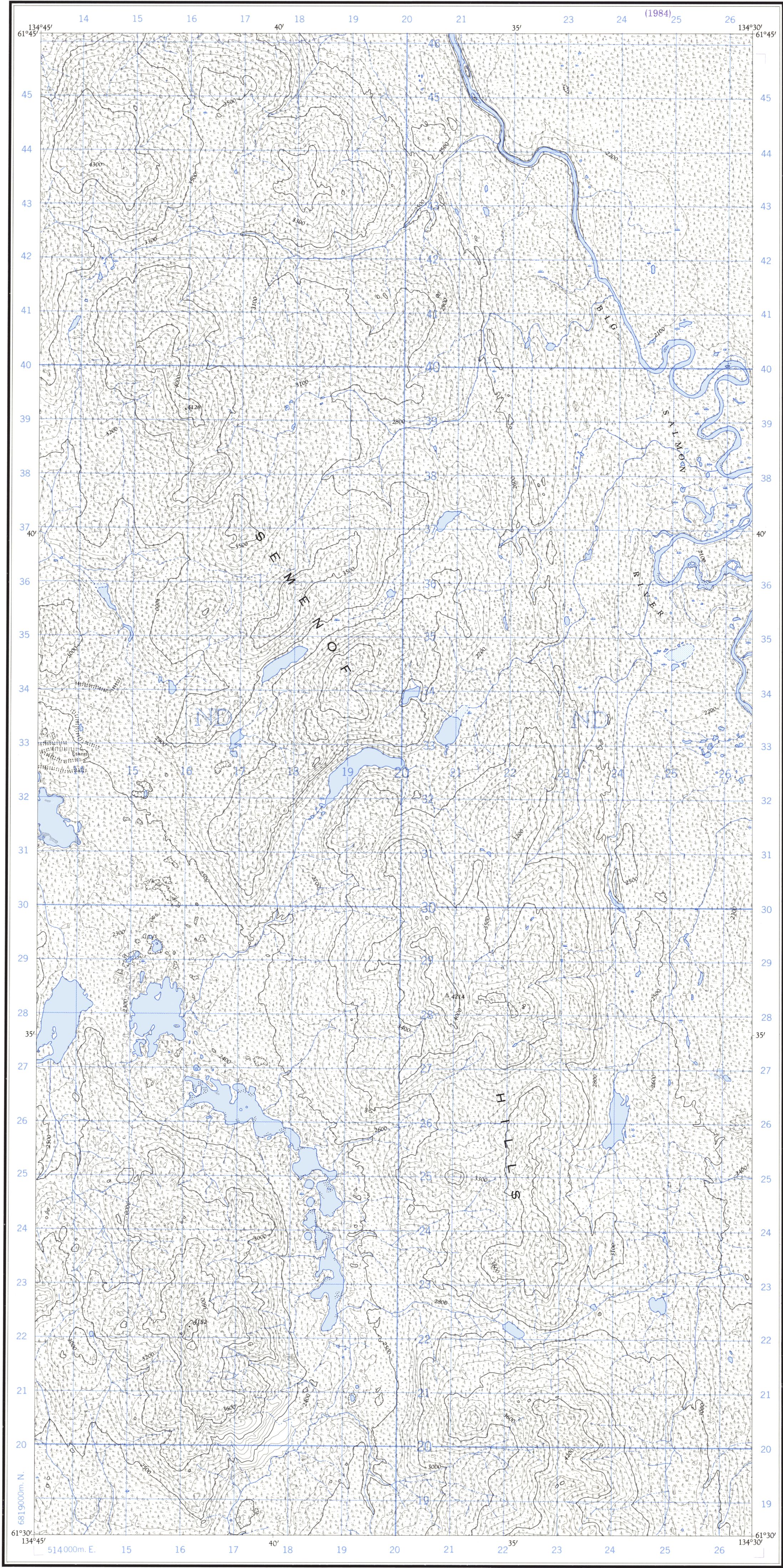


Refer to
this map as:

105 E/10 E
EDITION 1 ASE
SERIES A 722



100,000 M. SQUARE IDENTIFICATION	
GRID ZONE DESIGNATION	ND
TO GIVE A REFERENCE TO NEAREST 100 METRES	
EXAMPLE: STREAM JUNCTION	
EASTING: Read number on grid line immediately to left of point Estimate tenths of a square from this line eastward to point.	20 6 206
NORTHING: Read number on grid line immediately below point Estimate tenths of a square from this line northward to point.	31 8 318
MILITARY GRID REFERENCE	206318
Nearest similar grid reference 100,000 metres (about 63 miles)	

ONE THOUSAND METRE
UNIVERSAL TRANSVERSE MERCATOR GRID
ZONE 8

INSPECTION OF THIS MAP USING 1986 SATELLITE IMAGERY
REVEALED NO CHANGES IN MAJOR HYDROGRAPHIC OR CON-
STRUCTED FEATURES.

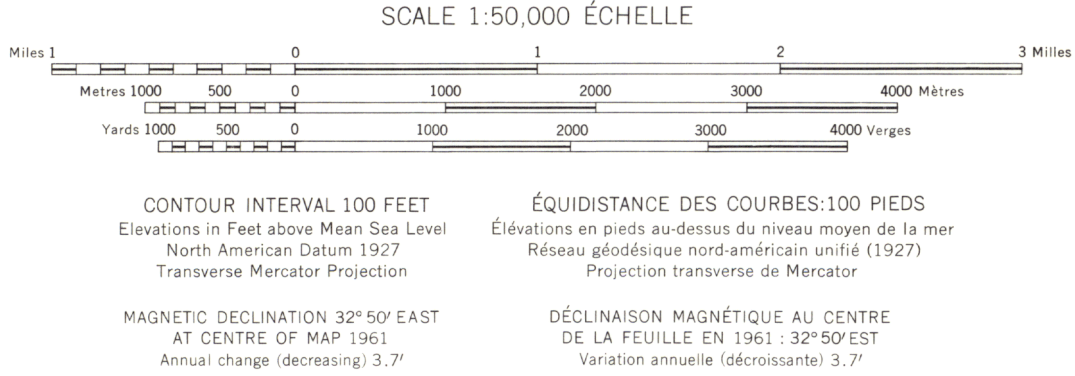
UNE VÉRIFICATION DE CETTE CARTE AU MOYEN D'IMAGES
SATELLITE DE 1986 N'A MONTRÉ AUCUN CHANGEMENT EN CE QUI
CONCERNE LES ÉLÉMENTS HYDROGRAPHIQUES OU LES
ÉLÉMENTS RAPPORTÉS (CONSTRUCTIONS) D'IMPORTANCE.

Compiled, 1959-60, by the SURVEYS AND MAPPING
BRANCH, DEPARTMENT OF MINES AND TECHNICAL
SURVEYS, from air photographs taken in 1954. Field Surveys
1953 and 1956. Partial culture check, 1957. Printed, 1962.

Copies may be obtained from the Map Distribution Office,
Department of Mines and Technical Surveys, Ottawa.

This map was compared with satellite
imagery obtained in 1980 and found to be
up-to-date in all major features.

Roads:	Routes:
all weather	toute saison
dry weather	période sèche
cart track	de terre
trail or portage	sentier ou portage
Railway, normal gauge, single track	Chemin de fer, voie unique (écartement normal)
Power transmission line	Ligne de transport d'énergie
Mine or Open cut	Mine ou fosse à ciel ouvert
Horizontal control point, with elevation	Point géodésique avec cote
Bench mark, with elevation	Repère de nivellement avec cote



The nomenclature on this map has not been submitted to
the Canadian Board on Geographical Names and may be
subject to revision. Information on names is invited by the
Surveys and Mapping Branch.

La nomenclature de la présente carte n'a pas été soumise
à la Commission canadienne des noms géographiques et,
par conséquent, elle pourrait faire l'objet d'une révision.
Tous renseignements sur les noms seront bien accueillis
par la Direction des levés et de la cartographie.

Compilée en 1959-60, par la DIRECTION DES LEVÉS ET
DE LA CARTOGRAPHIE, MINISTÈRE DES MINES ET DES
RELEVÉS TECHNIQUES, d'après les photographies aériennes
prises en 1954. Travaux exécutés sur le terrain en 1953 et 1956.
Vérification des ouvrages en 1957. Imprimée en 1962.

Ces cartes sont en vente au Bureau de distribution des cartes,
ministère des Mines et des Relevés techniques, Ottawa.

On a comparé cette carte aux images prises par satellite
en 1980; nous avons constaté que toutes ses caracté-
ristiques principales étaient à jour.

Building	Bâtiment	Barn	Grange
School	École	Post Office	Bureau de poste
Church	Eglise	Cemetery	Cimetière
Lighthouse	Phare		
River with bridge	Rivière avec pont		
Stream, intermittent or dry	Cours d'eau intermittent ou à sec		
Lake intermittent, indefinite	Lac intermittent, rive imprécise		
Marsh or Swamp	Marais ou marécage		
Depression contours	Courbes de cuvette		