



PRODUCED BY THE SURVEYS AND MAPPING BRANCH,
DEPARTMENT OF ENERGY, MINES AND RESOURCES,
OTTAWA, PUBLISHED IN 1984.

© 1984 HER MAJESTY THE QUEEN IN RIGHT OF CANADA,
DEPARTMENT OF ENERGY, MINES AND RESOURCES.

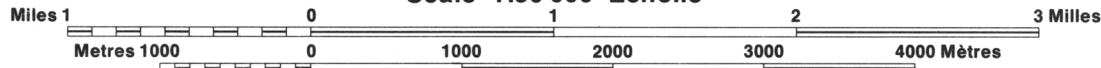
ELEVATIONS IN METRES ABOVE MEAN SEA LEVEL
CONTOUR INTERVAL 20 METRES

NORTH AMERICAN DATUM 1927
PROJECTION TRANSVERSE DE MERCATOR

INFORMATION CONCERNING BENCH MARKS AND HORIZONTAL SURVEY MONUMENTS CAN BE OBTAINED FROM
GEOLOGICAL SURVEY, SURVEYS AND MAPPING BRANCH,
OTTAWA.

NO TITLE
BRITISH COLUMBIA YUKON TERRITORY
COLOMBIE-BRITANNIQUE TERRITOIRE DU YUKON

Scale 1:50 000 Échelle



ALTITUDES EN MÈTRES
ÉQUIDISTANCE DES COURBES 20 MÈTRES

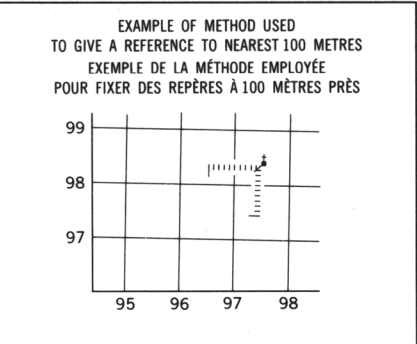
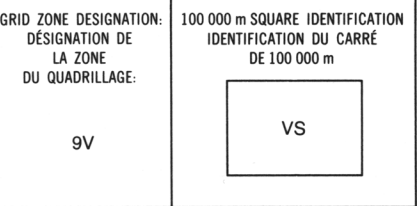
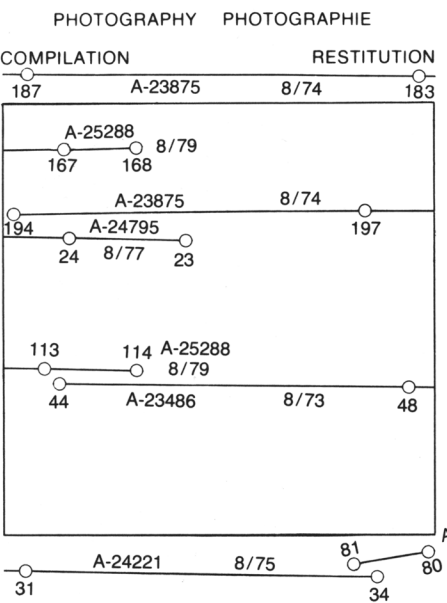
SYSTÈME DE RÉFÉRENCE GÉODÉSIQUE NORD-AMÉRICAIN 1927
PROJECTION TRANSVERSE DE MERCATOR

POUR TOUT RENSEIGNEMENT CONCERNANT LES RÉPÈRES
ET BORNES ALTIMÉTRIQUES, S'ADRESSER AUX LÈVES
GÉODÉSIQUES, DIRECTION DES LÈVES ET DE LA CARTO-
GRAPHIE, OTTAWA.

ÉTABLI PAR LA DIRECTION DES LÈVES ET DE LA CARTOGRAPHIE,
MINISTÈRE DE L'ÉNERGIE, DES MINES ET DES RESSOURCES,
OTTAWA, PUBLÉE EN 1984.

© 1984 SA MAJESTÉ LA REINE DU CHEF DU CANADA,
MINISTÈRE DE L'ÉNERGIE, DES MINES ET DES RESSOURCES.

Military users, refer to this map as: Référence de cette carte pour usage militaire.		SERIES: A 701 MAP 104-O/16 ÉDITION 1 M.C.E. ÉDITION	SÉRIE CARTÉ
LEGEND - LÉGENDE			
ROAD, HARD SURFACE, ALL WEATHER		ROUTE, SURFACE DURCIE, TOUTES SAISONS	
ROAD, LOOSE SURFACE		ROUTE, SURFACE DE GRAVIER	
CART TRACK, WINTER ROAD		CHEMIN DE CHARROI, ROUTE D'HIVER	
TRAIL, CUT LINE, PORTAGE		SENTIER, PERÇÉE OU PORTAGE	
BUILT-UP AREA		AGGLOMÉRATION	
RAILWAY, SIDING, STATION, STOP		CHEMIN DE FER, VOIE D'ÉVITEMENT, STATION, ARRÊT	
BRIDGE		PONT	
SEAPLANE BASE, SEAPLANE ANCHORAGE		BASE D'HYDRAVIONS; ANCRAGE D'HYDRAVIONS	
HOUSE, BARN		MAISON; GRANGE	
CHURCH, SCHOOL, POST OFFICE		ÉGLISE; ÉCOLE; BUREAU DE POSTE	
TOWER, FIRE, COMMUNICATION		TOUR; FEU, COMMUNICATION	
WELL, OIL, GAS, TANK, WATER		PUITS; PÉTROLE, GAZ; RÉSERVOIR; EAU	
POWER TRANSMISSION LINE		LIGNE DE TRANSPORT D'ÉNERGIE	
MINE, GRAVEL PIT		MINE; CARRIÈRE DE GRAVIER	
CUTTING, EMBANKMENT		DÉBLAI; REMBLAI	
INTERNATIONAL, PROVINCIAL BOUNDARY WITH MONUMENT		FRONTIÈRE INTERNATIONALE, LIMITE PROVINCIALE AVEC BORNE	
PROVINCIAL BOUNDARY, UNSURVEYED		FRONTIÈRE PROVINCIALE, NON ARPENTÉE	
COUNTY, DISTRICT BOUNDARY		LIMITE DE COMTE OU DE DISTRICT	
TOWNSHIP, PARISH BOUNDARY		LIMITE DE CANTON, DE PARISSSE	
MUNICIPALITY BOUNDARY		LIMITE DE MUNICIPALITÉ	
RESERVE, SANCTUARY, PARK, ETC. BOUNDARY		LIMITE DE RÉSERVE, SANCTUAIRES, PARCS, ETC.	
OUTLINED LANDMARK AREA, BOUNDARY APPROXIMATE, ETC.		LIMITE DE SURFACE RÉPÈRE, LIMITE APPROXIMATIVE, ETC.	
D.L.S. TOWNSHIP CORNER, SURVEYED, UNSURVEYED		COIN DE CANTON (A.T.C.); ARPENTÉ, NON ARPENTÉ	
D.L.S. SECTION CORNERS		COINS DE SECTION (A.T.C.)	
HORIZONTAL CONTROL POINT		POINT DE CONTRÔLE PLANIMÉTRIQUE	
BENCH MARK WITH ELEVATION		RÉPÈRE DE NIVELLEMENT AVEC COTE	
SPOT ELEVATION, PRECISE		POINT COTÉ, PRÉCIS	
STREAM OR SHORELINE, INDEFINITE		COURS D'EAU OU RIVE, IMPRÉCIS	
LAKE, INTERMITTENT LAKES		LAC; LACS INTERMITTENTS	
FLOODED LAND		TERRAIN INONDÉ	
MARSH, SWAMP (WOODED); STRING BOG		MARAIS; BOISÉ MARÉCAUX; FONDRIÈRE À FILAMENTS	
DRY RIVER BED WITH CHANNELS		LIT DE RIVIÈRE ASSÉCHÉ AVEC CHENEAUX	
RAPIDS, FALLS, RAPIDS		RAPIDES; CHUTES; RAPIDES	
FORESHORE FLATS, SAND IN WATER, ROCKS		ESTRANS; SABLE SOUS L'EAU; ROCHES	
TUNDRA, LAKES IN TUNDRA, POLYGONS		TOUNDRA; LACS EN TOUNDRA; POLYGONES DE TOUNDRA	
PALSA BOG		FONDRIÈRE DE PALSE	
DAM, WHARF		BARRAGE; QUAI	
ICEFIELD (GLACIER); MORaine		CHAMP DE GLACE (GLACIER); MORAINÉ	
PINGO		PINGO	
DITCH		FOSSÉ	
CONTOURS		COURBES DE NIVEAU	
APPROXIMATE CONTOURS		COURBES DE NIVEAU APPROXIMATIVES	
DEPRESSION CONTOUR		COURBE DE CUVETTE	
CLIFF		FALAISE	
SPOT ELEVATION, APPROXIMATE; LAND, WATER		POINT COTÉ, APPROXIMATIF; SUR TERRE, SUR L'EAU	
ESKER		ESKER	
SAND, SAND DUNES, RAISED BEACHES		SABLE; DUNES DE SABLE; PLAGES SURÉLEVÉES	
HISTORIC SITE		LIEU HISTORIQUE	
WOODED AREA, FOREST; CLEARED AREA		SURFACE BOISÉE; FORÊT; ESPACE DÉNUDÉE, CLAIRIÈRE	



REFERENCE POINT
POINT DE RÉPÈRE

CHURCH - ÉGLISE (as shown)
(ci-dessus)

EASTING: Read number on grid line
immediately to left of point
ABSCISSE: Note le chiffre de la ligne
de quadrillage immédiatement à gauche
du repère:

Estimate tenths of a square from
this line outward to point
Estimer le nombre de dixièmes du carré
entre cette ligne et le repère en direction est.

NORTHING: Read number on grid line
immediately below point.
ORDONNÉE: Note le chiffre de la ligne
du quadrillage immédiatement en dessous
du repère.

Estimate tenths of a square from
this line outward to point
Estimer le nombre de dixièmes du carré
entre cette ligne et le repère en direction nord.

GRID REFERENCE: 975984

Nearest similar grid reference 100 000 metres
for centre of map.
La prochaine référence similaire est à 100 000 mètres

ONE THOUSAND METRE UNIVERSAL TRANSVERSE MERCATOR GRID ZONE 9 QUADRILLAGE DE MILLE MÈTRES TRANSVERSE UNIVERSEL DE MERCATOR		
105 B/2	105 B/1	105 A/4
104-O/15	104-O/16	104 P/13
104-O/10	104-O/9	104 P/12

The 1984 MAGNETIC BEARING is 30°52' (549 mls)
EAST OF GRID NORTH:
ANNUAL CHANGE DECREASING 8.0'
GRID NORTH is 1°05' (19 mls) WEST OF TRUE NORTH
for centre of map.

Le RÉPÈRE MAGNÉTIQUE en 1984 est à 30°52' (549 mls)
à l'EST du NORD DU QUADRILLAGE
VARIATION ANNUELLE DÉCROISSANTE 8.0'
Le NORD DU QUADRILLAGE est à 1°05' (19 mls) à l'OUEST
du NORD GÉOGRAPHIQUE au centre de la carte.

INSPECTION OF THIS MAP USING 1985 SATELLITE IMAGERY
REVEALED NO CHANGES IN MAJOR HYDROGRAPHIC OR
CONSTRUCTED FEATURES.

UNE VÉRIFICATION DE CETTE CARTE AU MOYEN D'IMAGES
SATELLITE DE 1985 A MONTRÉ AUCUN CHANGEMENT EN CE QUI
CONCERNE LES ÉLÉMENTS HYDROGRAPHIQUES OU LES
ÉLÉMENTS RAPPORTÉS (CONSTRUCTIONS) D'IMPORTANCE.

