

CANADA

EDITION 2 104 N/3

Military users, refer to this map as: Reference de la carte pour usage militaire: SERIES A 701 SÉRIE MAP 104 N/3 CARTE ÉDITION 2 MCE ÉDITION

LEGEND - LÉGENDE

ROAD, HARD SURFACE, ALL WEATHER		ROUTE, SURFACE DURE, TOUS TEMPS
ROAD, LOOSE SURFACE		ROUTE, SURFACE DE GRAVIER
CART TRACK, WINTER ROAD		CHEMIN DE CHARRON, ROUTE D'HIVER
TRAIL, CUT LINE, PORTAGE		PISTE, LIGNE OUVERTE, PORTAGE
BUILT-UP AREA		AGLOMÉRATION
RAILWAY, SIDING, STATION, STOP		CHEMIN DE FER, VOIE D'ÉVITEMENT, STATION, ARRÊT
BRIDGE		PONT
SEAPLANE BASE, ANCHORAGE		BASE, ANCRAGE D'HYDRAVIONS
HOUSE, BARN		MAISON, GRANGE
CHURCH, SCHOOL		ÉGLISE, ÉCOLE
POST OFFICE		BUREAU DE POSTE
TOWER, FIRE, RADIO		TOUR, FEU, RADIO
WELL, OIL, GAS		PUITS, PETROLE, GAZ
TANK, OIL, GASOLINE, WATER		RESERVOIR, PETROLE, ESSENCE, EAU
POWER TRANSMISSION LINE		LIGNE DE TRANSPORT D'ÉNERGIE
MINE		MINE
CUTTING, EMBANKMENT		DÉBLAI, REMBLAI
GRAVEL PIT		CARRIÈRE DE GRAVIER
INTERNATIONAL, PROVINCIAL BOUNDARY WITH MONUMENT		FRONTIÈRE INTERNATIONALE, LIMITE PROVINCIALE AVEC BORNE, FRONTIÈRE
COUNTY, DISTRICT BOUNDARY		LIMITE DE COMTE, DE DISTRICT
TOWNSHIP, PARISH BOUNDARY		LIMITE DE CANTON, DE PAROISSE
DLS TOWNSHIP CORNER: SURVEYED, UNSURVEYED		COIN DE CANTON ARPENTÉ, NON ARPENTÉ (DLS)
DLS SECTION CORNERS		COINS DE SECTION (DLS)
MUNICIPALITY BOUNDARY		LIMITE DE MUNICIPALITÉ
RESERVE, PARK, ETC. BOUNDARY		LIMITE DE RÉSERVE, DE PARC, ETC.
HORIZONTAL SURVEY POINT		REPERE PLANIMÉTRIQUE
BENCH MARK WITH ELEVATION		REPERE DE NIVELLEMENT AVEC COTE
SPOT ELEVATION, PRECISE: LAND, WATER		POINT CÔTÉ PRÉCIS SUR TERRE, SUR L'EAU
DIRECTION OF FLOW		COURS D'EAU, RIVE, INDÉFINIE
STREAM, SHORELINE, INDEFINITE		SENS DU COURANT
LAKE, INTERMITTENT LAKE, PONDS		LAC, LAC INTERMITTENT, ETANGS
FLOODED LAND		TERRES SUBMERGÉES
MARSH, SWAMP (WOODED)		MARAIS, BOISÉ MARÉCAUX
DRY RIVER BED WITH CHANNELS		LIT DE RIVIÈRE ASSÈCHÉ AVEC CHEVAUX
STRING BOG		FONDRIÈRE À FILAMENTS
TUNDRA: LAKES IN TUNDRA, POLYGONS		TOUNDRAS: LACS EN TOUNDRAS, POLYGOSES DE TOUNDRAS
RAPIDS, FALLS, RAPIDS		RAPIDES, CHUTES, RAPIDES
FORESHORE FLATS, SAND IN WATER		ESTRANS, SABLE SOUS L'EAU
ROCK		ROCHER
DAM		BARRAGE
WHARF		QUAI
DITCH		FOSSE
CONTOURS		COURBES DE NIVEAU
APPROXIMATE CONTOURS		COURBES APPROXIMATIVES
DEPRESSION CONTOUR		COURBE DE CUVETTE
SPOT ELEVATION, APPROXIMATE: LAND, WATER		POINT CÔTÉ APPROXIMATIF SUR TERRE, SUR L'EAU
ESKER		ESKER
SAND, SAND DUNES		SABLE, DUNES DE SABLE
PALSA BOG		FONDRIÈRE DE PALSE
WOODED AREA, FOREST		SURFACE BOISÉE, FORÊT
CLEARED AREA		ESPACE DÉNUDÉ, CLAIRIÈRE

GLOSSARY - GLOSSAIRE

MORAINES	MORAINES
ICEFIELD	CHAMP DE GLACE
INDIAN RESERVE	RÉSERVE INDIANNE

PHOTOGRAPHY PHOTOGRAPHIE

COMPILATION	RESTITUTION

REVISION

--	--

GRID ZONE DESIGNATION DESIGNATION DE LA ZONE DU QUADRILLAGE	100,000 M SQUARE IDENTIFICATION IDENTIFICATION DU CARRÉ DE 100,000 M
8 V	NA PA 6

EXAMPLE OF METHOD USED TO GIVE A REFERENCE TO NEAREST 100 METRES EXEMPLE DE LA MÉTHODE EMPLOYÉE POUR FIXER DES REPÈRES À 100 MÈTRES PRÈS	
---	--

REFERENCE POINT POINT DE REPÈRE	CHURCH — ÉGLISE (as above) (ci-dessus)
EASTING: Read number on grid line immediately to left of point	
LONGITUDE: EST: Note le chiffre de la ligne du quadrillage immédiatement à gauche du repère	
Estimate tenths of a square from this line eastward to point	
Estimate le nombre de dixièmes du carré entre cette ligne et le repère en direction est	
NORTHING: Read number on grid line immediately below point	
LATITUDE: NORD: Note le chiffre de la ligne du quadrillage immédiatement en dessous du repère	
Estimate tenths of a square from this line northward to point	
Estimate le nombre de dixièmes du carré entre cette ligne et le repère en direction nord	
GRID REFERENCE SAMPLE EXEMPLE DU QUADRILLAGE	97564
Nearest similar grid reference 100,000 metres (about 63 miles) La prochaine référence similaire est à 100,000 mètres (environ 63 miles)	

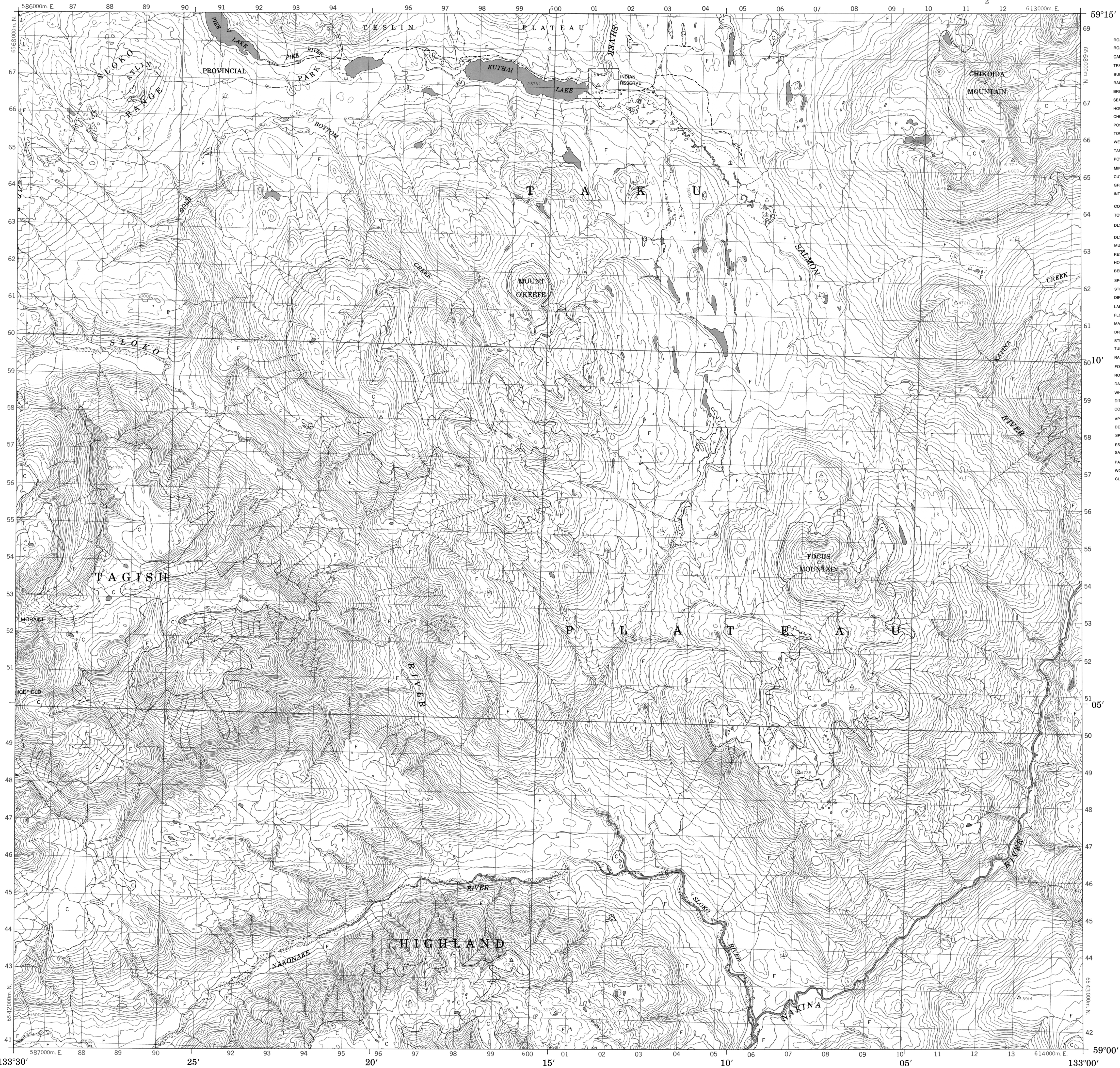
ONE THOUSAND METRE
UNIVERSAL TRANSVERSE MERCATOR GRID
ZONE 8
QUADRILLAGE DE MILLE MÈTRES
UNIVERSEL TRANSVERSE DE MERCATOR

104 N/5	104 N/6	104 N/7
104 N/4	104 N/3	104 N/2
104 K/13	104 K/14	104 K/15

The 1979 MAGNETIC BEARING is 28°39' (510 mils)
EST OF GRID NORTH.
ANNUAL CHANGE DECREASING 2.5'
GRID NORTH is 1°30' (27 mils) EAST OF TRUE NORTH
for centre of map.
Le REPÈRE MAGNÉTIQUE en 1979 est à 28°39' (510 m)
EST DU NORD DU QUADRILLAGE.
VARIATION ANNUELLE DÉCROISSANTE 2.5'
NORD DU QUADRILLAGE est 1°30' (27 mils) à l'est du
NORD GÉOGRAPHIQUE au centre de la carte.

CONVERSION SCALE FOR ELEVATIONS ÉCHELLE DE CONVERSION DES ÉLEVATIONS	
---	--

SLOKO RIVER
104 N/3
EDITION 2



PRODUCED BY THE SURVEYS AND MAPPING BRANCH,
DEPARTMENT OF ENERGY, MINES AND RESOURCES, OTTAWA, 1979. INFORMATION CURRENT AS OF 1979.
COMPILED BY THE SURVEYS AND MAPPING BRANCH,
MINISTRY OF ENVIRONMENT, BRITISH COLUMBIA 1972
FROM AIR PHOTOGRAPHY 1970 AND FIELD SURVEYS
1970.
COPIES MAY BE OBTAINED FROM THE CANADA MAP OFFICE,
DEPARTMENT OF ENERGY, MINES AND RESOURCES, OTTAWA,
OR YOUR NEAREST MAP DEALER.
© 1979 HER MAJESTY THE QUEEN IN RIGHT OF CANADA,
DEPARTMENT OF ENERGY, MINES AND RESOURCES.

CONTOUR INTERVAL: 100 FEET
ELEVATIONS IN FEET ABOVE MEAN SEA LEVEL
NORTH AMERICAN DATUM 1927
TRANSVERSE MERCATOR PROJECTION

INFORMATION CONCERNING LOCATION AND PRECISE
ELEVATION OF BENCH MARKS CAN BE OBTAINED BY
WRITING TO THE GEODETIC SURVEY, SURVEYS AND
MAPPING BRANCH OTTAWA.

Scale 1:50,000 Échelle

Miles 1 0 1 2 3
Metres 1000 0 1000 2000 3000 4000
Yards 1000 0 1000 2000 3000 4000

ÉQUIDISTANCE DES COURBES: 100 PIEDS
ÉLEVATIONS EN PIEDS AU-DESSUS DU NIVEAU MOYEN DE LA MER
SYSTÈME DE RÉFÉRENCE GÉODÉSIQUE NORD-AMÉRICAIN 1927
PROJECTION TRANSVERSE DE MERCATOR

ON PEUT OBTENIR DES RENSEIGNEMENTS SUR LE LIEU
ET L'ALTITUDE EXACTE DES REPÈRES DE NIVELLEMENT
EN ÉCRIVANT AUX LEVÉS GÉODÉSIQUES, DIRECTION DES
LEVÉS ET DE LA CARTOGRAPHIE, OTTAWA.

ÉTABLIE PAR LA DIRECTION DES LEVÉS ET DE LA CARTO-
GRAPHIE, MINISTÈRE DE L'ÉNERGIE, DES MINES ET DES RES-
SOURCES, OTTAWA, EN 1979. RENSEIGNEMENTS À JOUR EN 1979.
RECUEILLIE PAR LA DIRECTION DES LEVÉS ET DE LA
CARTOGRAPHIE, MINISTÈRE DE L'ÉNERGIE, DES MINES ET DES RES-
SOURCES, OTTAWA, EN 1979. RENSEIGNEMENTS À JOUR EN 1979.
Ces cartes sont en vente au bureau des cartes du
Canada, Ministère de l'Énergie, des Mines et des Res-
sources, Ottawa, ou chez le vendeur le plus près.
© 1979 SA MAJESTÉ LA REINE DU CHEF DU CANADA,
MINISTÈRE DE L'ÉNERGIE, DES MINES ET DES RESSOURCES.