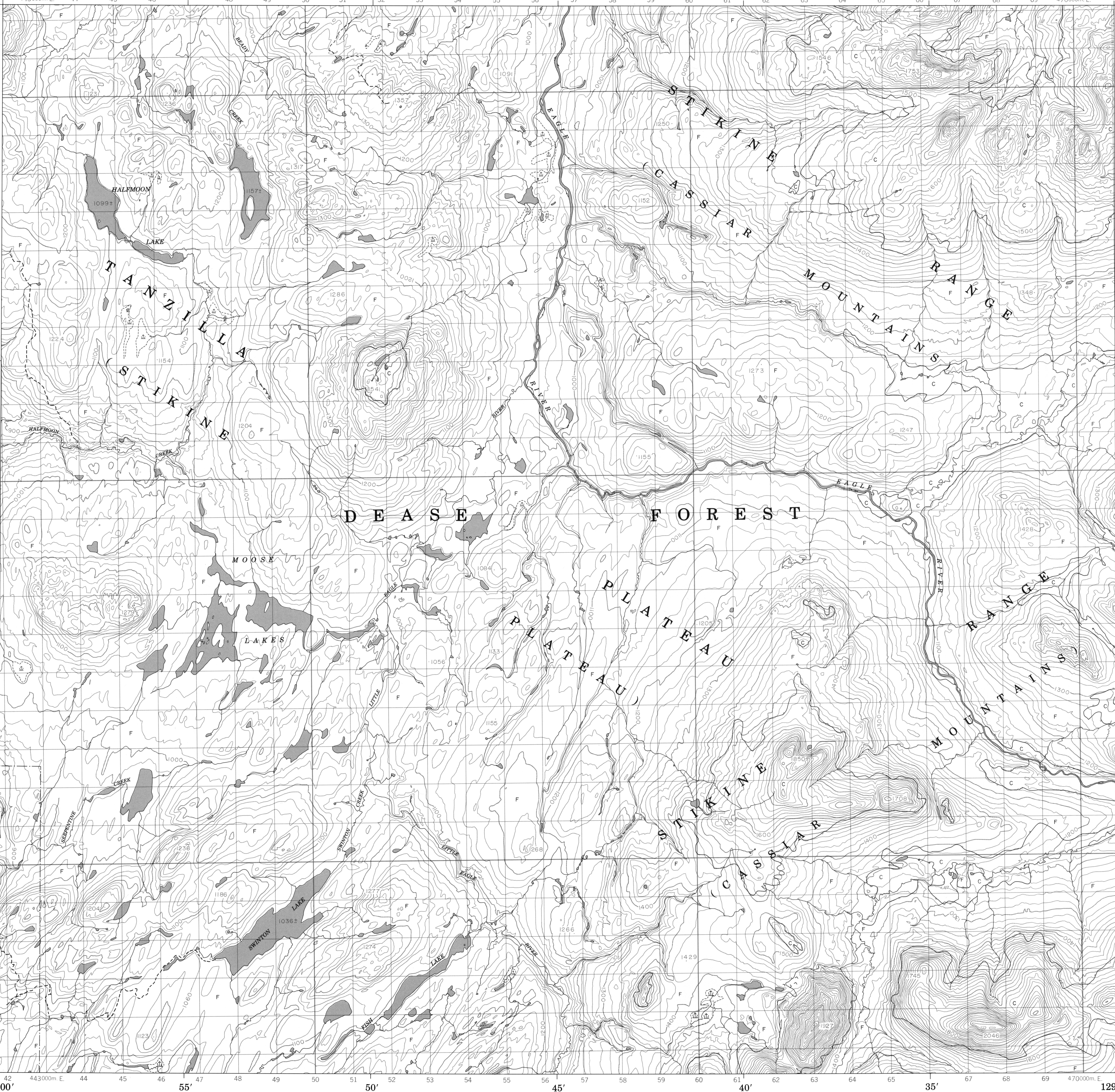


METRIC/MÉTRIQUE



PRODUCED BY THE SURVEYS AND MAPPING BRANCH,
DEPARTMENT OF ENERGY, MINES AND RESOURCES,
OTTAWA. PUBLISHED IN 1984.

COPIES MAY BE OBTAINED FROM THE CANADA MAP OFFICE,
DEPARTMENT OF ENERGY, MINES AND RESOURCES, OTTAWA,
OR YOUR NEAREST MAP DEALER.

© 1984 HER MAJESTY THE QUEEN IN RIGHT OF CANADA.
DEPARTMENT OF ENERGY, MINES AND RESOURCES.

ELEVATIONS IN METRES ABOVE MEAN SEA LEVEL
CONTOUR INTERVAL..... 20 METRES

NORTH AMERICAN DATUM 1927
TRANSVERSE MERCATOR PROJECTION

INFORMATION CONCERNING BENCH MARKS AND HORI-
ZONTAL SURVEY MONUMENTS CAN BE OBTAINED FROM
GEODETIC SURVEY, SURVEYS AND MAPPING BRANCH,
OTTAWA.

HALFMOON LAKE
CASSIAR LAND DISTRICT
BRITISH COLUMBIA COLOMBIE-BRITANNIQUE

Scale 1:50 000 Échelle

Miles 1 0 1 2 3
Metres 1000 0 1000 2000 3000 4000

ALTITUDES EN MÈTRES
ÉQUIDISTANCE DES COURBES 20 MÈTRES

SYSTÈME DE RÉFÉRENCE GÉODÉSIQUE NORD-AMÉRICAIN 1927
PROJECTION TRANSVERSE DE MERCATOR

POUR TOUT RENSEIGNEMENT CONCERNANT LES RÉPÈRES
ET BORNES ALTIMÉTRIQUES, S'ADRESSER AUX LEVÉS
GÉODÉSIQUES, DIRECTION DES LEVÉS ET DE LA CARTO-
GRAPHIE, OTTAWA.

ÉTABLI PAR LA DIRECTION DES LEVÉS ET DE LA CARTOGRAPHIE,
MINISTÈRE DE L'ÉNERGIE, DES MINES ET DES RESSOURCES,
OTTAWA. PUBLIÉE EN 1984.

CES CARTES SONT EN VENTE AU BUREAU DES CARTES DU
CANADA, MINISTÈRE DE L'ÉNERGIE, DES MINES ET DES RES-
SOURCES, OTTAWA, OU CHEZ LE VENDEUR LE PLUS PRÈS.

© 1984, SA MAJESTÉ LA REINE DU CHEF DU CANADA.
MINISTÈRE DE L'ÉNERGIE, DES MINES ET DES RESSOURCES.

Digital Mapping

Cartographie Numérique

Military users, refer to this map as:
Référence de cette carte pour usage militaire:

SERIES A 701
MAP 104-I/12
ÉDITION

SÉRIE
CARTE
ÉDITION

LEGEND - LÉGENDE

ROAD, HARD SURFACE, ALL WEATHER.....
ROAD, LOOSE SURFACE.....
CART TRACK, WINTER ROAD.....
TRAIL, CUT LINE, PORTAGE.....
BUILT-UP AREA.....
RAILWAY, SIDING, STATION, STOP.....
BRIDGE.....
SEAPLANE BASE, SEAPLANE ANCHORAGE.....
HOUSE, BARN.....
CHURCH, SCHOOL, POST OFFICE.....
TOWER, FIRE, COMMUNICATION.....
WELL, OIL, GAS, TANK, WATER.....
POWER TRANSMISSION LINE.....
MINE, GRAVEL PIT.....
CUTTING, EMBANKMENT.....
INTERNATIONAL, PROVINCIAL BOUNDARY WITH MONUMENT.....
PROVINCIAL BOUNDARY, UNSURVEYED.....
COUNTY, DISTRICT BOUNDARY.....
TOWNSHIP, PARISH BOUNDARY.....
MUNICIPALITY BOUNDARY.....
RESERVE, SANCTUARY, PARK, ETC. BOUNDARY.....
OUTLINED LANDMARK AREA, BOUNDARY APPROXIMATE, ETC.....
D.L.S. TOWNSHIP CORNER: SURVEYED, UNSURVEYED.....
D.L.S. SECTION CORNERS.....
HORIZONTAL CONTROL POINT.....
BENCH MARK WITH ELEVATION.....
SPOT ELEVATION, PRECISE.....
STREAM OR SHORELINE, INDEFINITE.....
LAKE, INTERMITTENT LAKES.....
FLOODED LAND.....
MARSH, SWAMP, WOODED, STRING BOG.....
DRY RIVER BED WITH CHANNELS.....
RAPIDS, FALLS, RAPIDS.....
FORESHORE FLATS, SAND IN WATER, ROCKS.....
TUNDRA, LAKES IN TUNDRA, POLYGONS.....
PALSA BOG.....
DAM, WHARF.....
ICEFIELD (GLACIER), MORaine.....
PINGO.....
DITCH.....
CONTOURS.....
APPROXIMATE CONTOURS.....
DEPRESSION CONTOUR.....
CLIFF.....
SPOT ELEVATION, APPROXIMATE, LAND, WATER.....
ESKER.....
SAND, SAND DUNES, RAISED BEACHES.....
HISTORIC SITE.....
WOODED AREA, FOREST, CLEARED AREA.....

ROUTE, SURFACE DURCIE, TOUTES SAISONS
ROUTE, SURFACE DE GRAVIER
CHEMIN DE CHARROL, ROUTE D'HIVER
SENTIER, PERCÉE OU PORTAGE
CHEMIN DE FER, VOIE D'ÉVÈTEMENT, STATION, ARRÊT
POINT
BASE D'HYDRAVIONS, ANCRAGE D'HYDRAVIONS
MAISON, GRANGE
ÉGLISE, ÉCOLE, BUREAU DE POSTE
TOUR, FEU COMMUNICATION
PUITS, PÉTROLE, GAZ, RÉSERVOIR, EAU
LIGNE DE TRANSPORT D'ÉNERGIE
MINE, CARRIÈRE DE GRAVIER
DÉBLAI, REMBLAI
FRONTIÈRE INTERNATIONALE, LIMITE PROVINCIALE AVEC BORNE
FRONTIÈRE PROVINCIALE, NON ARPENTÉE
LIMITE DE COMTE OU DE DISTRICT
LIMITE DE CANTON, DE PAROISSE
LIMITE DE MUNICIPALITÉ
LIMITE DE RÉSERVE, SANCTUAIRES, PARCS, ETC.
LIMITE DE SURFACE RÉPÈRE, LIMITE APPROXIMATIVE, ETC.
COIN DE CANTON (A.T.C.): ARPENTÉ, NON ARPENTÉ
COINS DE SECTION (A.T.C.)
POINT DE CONTRÔLE PLANIMÉTRIQUE
RÉPÈRE DE NIVELLEMENT AVEC COTE
POINT COTE, PRÉCIS
COURS D'EAU OU RIVE, IMPRÉCIS
LAC, LACS INTERMITTENTS
TERRAIN INONDÉ
MARAIS, BOISÉ MARÉCAIEUX, FONDRIÈRE À FILAMENTS
LIT DE RIVIÈRE ASSÉCHÉ AVEC CHENAUX
RAPIDS, CHUTES, RAPIDES
ESTRANG, SABLES SOUS L'EAU, ROCHES
TOUNDRA, LACS EN TOUNDRA, POLYGONES DE TOUNDRA
FONDRIÈRE DE FALSE
BARRAGE, QUAI
CHAMP DE GLACE (GLACIER), MORaine
PINGO
FOSSÉ
COURBES DE NIVEAU
COURBES DE NIVEAU APPROXIMATIVES
COURBE DE CUVETTE
FALAISE
POINT COTE, APPROXIMATIF: SUR TERRE, SUR L'EAU
PLAGES SURELEVÉES
LIEU HISTORIQUE
SURFACE BOISÉE, FORÊT; ESPACE DÉNUDÉE, CLAIRIÈRE

PHOTOGRAPHY
COMPILED

PHOTOGRAPHIE
RÉSTITUTION

GRID ZONE DESIGNATION:
DESIGNATION DE LA ZONE DU QUADRILLAGE:
9V

100 000 m SQUARE
IDENTIFICATION DU CARRÉ DE 100 000 m

VR

85

EXAMPLE OF METHOD USED
TO GIVE A REFERENCE TO NEAREST 100 METRES
EXEMPLE DE LA MÉTHODE EMPLOYÉE
POUR FIXER DES RÉFÈRES À 100 MÈTRES PRÈS

99
98
97

95
96
97
98

REFERENCE POINT
POINT DE RÉFÈRE

(as above)
(ci-dessus)

CHURCH - ÉGLISE

97
975

REFERENCE POINT
POINT DE RÉFÈRE

(as above)
(ci-dessus)

CHURCH - ÉGLISE

97
975

ONE THOUSAND METRE
UNIVERSAL TRANSVERSE MERCATOR GRID
ZONE 9
QUADRILLAGE DE MILLE MÈTRES
TRANSVERSE UNIVERSEL DE MERCATOR

104 J/16
104-I/13
104-I/14

104 J/9
104-I/12
104-I/11

104 J/8
104-I/5
104-I/6

The 1984 MAGNETIC BEARING is 29°18' (521 mils)
EST OF GRID NORTH.
ANNUAL CHANGE DECREASING 8.1°
GRID NORTH is 0°38' (11 mils) WEST OF TRUE NORTH
(or centre of map).

Le RÉPÈRE MAGNÉTIQUE en 1984 est à 29°18' (521 mils)
à l'EST DU NORD DU QUADRILLAGE.
VARIATION ANNUELLE DÉCROISSANTE 8.1°
LE NORD DU QUADRILLAGE est à 0°38' (11 mils) à l'OUEST
du NORD GÉOGRAPHIQUE au centre de la carte.

CONVERSION SCALE FOR ELEVATIONS
ÉCHELLE DE CONVERSION DES ALTITUDES

Metres 30 20 10 0
Feet 100 50 0

50 100 150 200 250 300
100 200 300 400 500 600 700 800 900 1000
Pieds

METRIC/MÉTRIQUE

Energy, Mines and
Resources Canada

Energie, Mines et
Ressources Canada