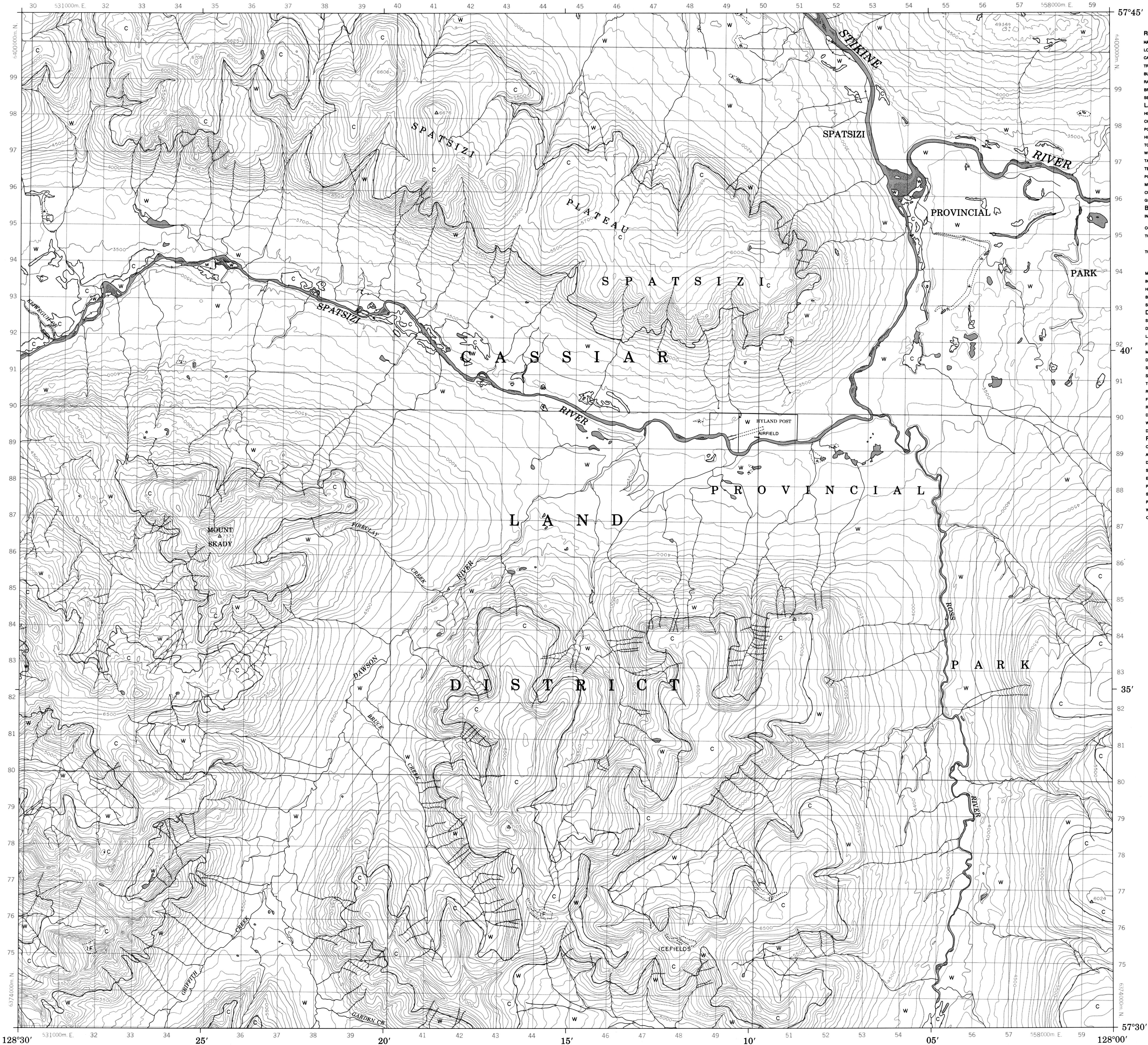


CANADA

EDITION 1 104 H/9

Military users, refer to this map as: Réference de la carte pour usage militaire: SERIES A 701 MAP 104 H/9 CARTE ÉDITION 1 MCE ÉDITION



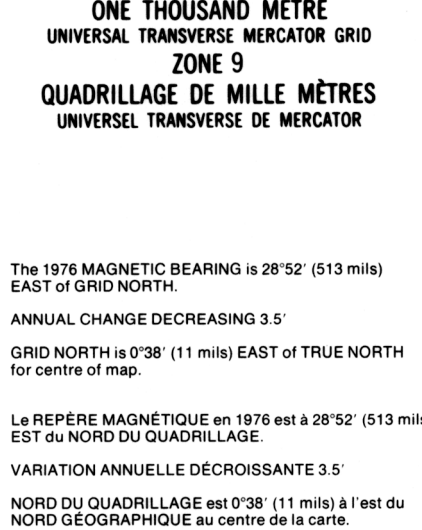
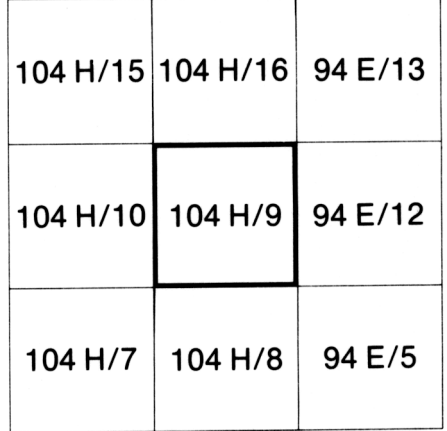
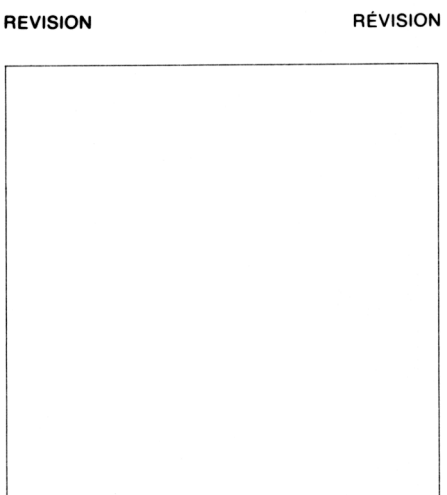
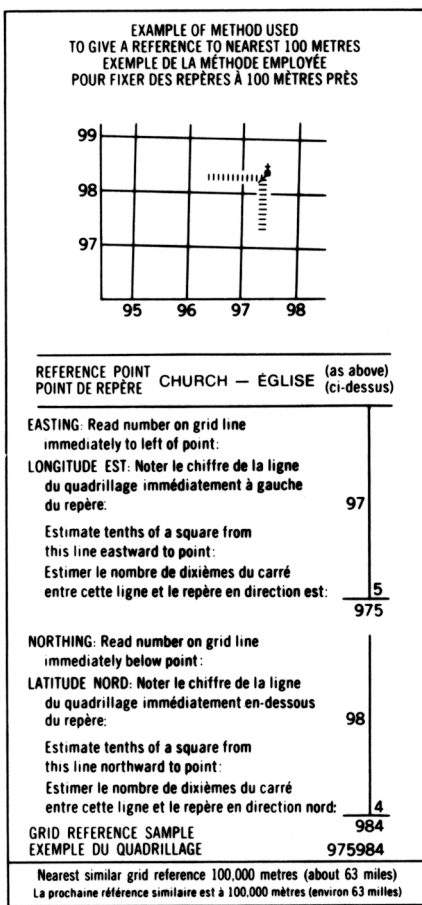
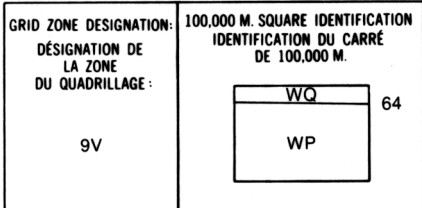
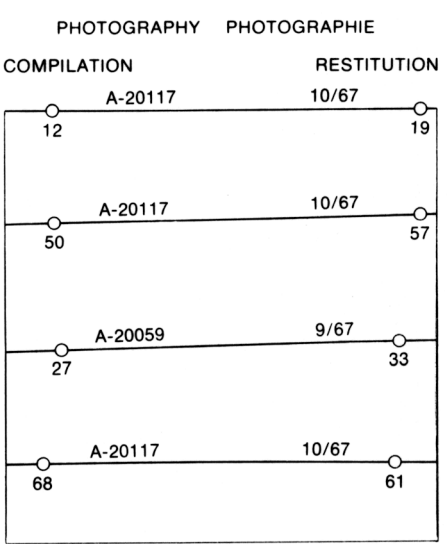
57°45'

ROADS AND RELATED FEATURES

- HARD SURFACE, ALL WEATHER
- LOOSE SURFACE
- CART TRACK, WINTER ROAD
- TRAIL, CUT LINE, PORTAGE
- BUILT-UP AREA
- RAILWAY, SIDING, STATION, STOP
- BRIDGE
- SEAPLANE BASE, ANCHORAGE
- LANDMARK FEATURES
- HOUSE, BARN
- CHURCH, SCHOOL
- POST OFFICE
- HISTORICAL SITE
- TOWERS, FIRE, RADIO
- WELL, OIL, GAS
- TANK, OIL, GASOLINE, WATER
- TELEPHONE LINE
- POWER TRANSMISSION LINE
- MINE
- CUTTING, EMBANKMENT
- GRAVEL PIT
- BOUNDARIES AND SURVEY CONTROL
- INTERNATIONAL, PROVINCIAL, COUNTY, DISTRICT
- TOWNSHIP, PARISH, SURVEYED, UNSURVEYED
- TOWNSHIP, DLS - SURVEYED, UNSURVEYED
- SECTION CORNERS
- MUNICIPALITY
- INDIAN RESERVE, PARK, ETC
- HORIZONTAL SURVEY POINT
- BENCH MARK WITH ELEVATION
- SPOT ELEVATION, PRECISE, LAND, WATER
- DRAINAGE AND RELATED FEATURES
- STREAM, SHORELINE, INDEFINITE
- DIRECTION OF FLOW
- LAKE, INTERMITTENT LAKE
- FLOODED LAND
- MARSH, SWAMP, (WOODED)
- DRY RIVER BED WITH CHANNELS
- SAND, ABOVE, IN WATER
- STRING BOG
- TUNDRA, PONDS, POLYGONS
- RAPIDS, FALLS, RAPIDS
- FORESHORE FLATS
- ROCK
- DAM
- WHARF
- DITCH
- RELIEF FEATURES
- CONTOURS
- APPROXIMATE CONTOURS
- DEPRESSION CONTOUR
- ESKER
- ESKER
- PINGO
- SAND, SAND DUNES
- PALSA BOG
- WOODED AREA
- CLEARED AREA

LEGEND - LÉGENDE

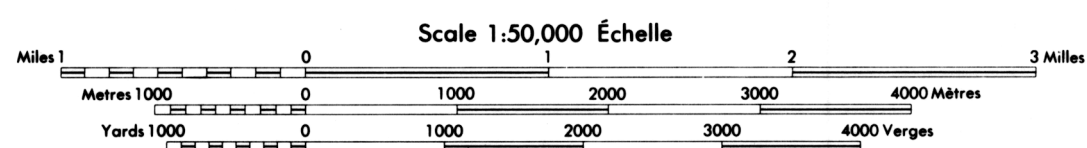
- ROUTES ET OUVRAGES CONNEXES
- SURFACE PAVÉE, TOUTES SAISONS
- GRAVIER
- CHÉMIN DE TERRE, D'HIVER
- SENTIER, PERÇÉE, PORTAGE
- AGGLOMÉRATION
- CHÉMIN DE FER, VOIE D'ÉVÈNEMENT, GARE, ARRÊT
- PONT
- HYDROAÉROPORT, MOULAGE
- POINTS DE REPÈRE
- MAISON, GRANGE
- ÉGLISE, ÉCOLE
- BUREAU DE POSTE
- LIEU HISTORIQUE
- TOURS, FEU, RADIO
- PUIX, PÉTROLE, GAZ
- RÉSÉRVOR, PÉTROLE, ESSENCE, EAU
- LIGNE TÉLÉPHONIQUE
- LIGNE DE TRANSPORT D'ÉNERGIE
- MINE
- DÉBLAI, REMBLAI
- GRAVIER
- FRONTIÈRES ET POINTS DE RÉFÉRENCES
- INTERNATIONALE, PROVINCIALE, COMITÉ, DISTRICT
- CANTON, PAROISSE - ARPENTÉE, NON ARPENTÉE
- UNSURVEYED
- TOWNSHIP, ATC-ARPENTÉE, NON ARPENTÉE
- CONNS DE SECTION
- MUNICIPALITÉ
- RÉSERVE INDIGÈNE, PARC, ETC
- REPÈRE DE NIVELLEMENT AVEC COTE
- POINT COTÉ, PRÉCIS, SUR TERRE, SUR L'EAU
- DRAINAGE ET OUVRAGES CONNEXES
- COURS D'EAU, RIVE, IMPRÉCISE
- DIRECTION DU COURANT
- LAC, LAC INTERMITTENT
- TERRAIN INONDÉ
- MARAIS, MARECAGE (BOISÉ)
- LIT DE COURS D'EAU TARI AVEC CHENAUX
- SABLE, AU DESSUS, DANS L'EAU
- MARECAGE EN ENFILADE
- TUNDRA, ÉTANGS, SOLS POLYGONAUX
- RAPIDS, CHUTES, RAPIDS
- ESTRAIRS
- ROCK
- BARRAGE
- QUAI
- FOSSE
- RELIEF
- COURBES DE NIVEAU
- COURBES DE NIVEAU APPROXIMATIVES
- COURBE DE CUVETTE
- POINT COTÉ, APPROXIMATIF, SUR TERRE, SUR L'EAU
- ESKER
- PINGO
- SAND, DUNES
- PALSE
- RÉGION BOISÉE
- RÉGION DÉBOISÉE



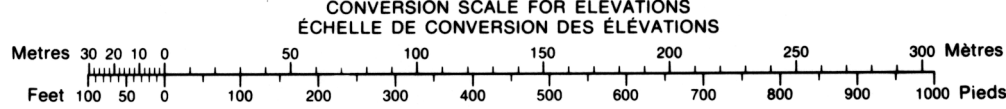
PRODUCED BY THE SURVEYS AND MAPPING BRANCH, DEPARTMENT OF ENERGY, MINES AND RESOURCES, OTTAWA, 1976. INFORMATION CURRENT AS OF 1967. COMPILED BY THE SURVEYS AND MAPPING BRANCH, LANDS, SERVICE, BRITISH COLUMBIA, 1971. FROM AIR PHOTOGRAPHY AND FIELD SURVEYS 1967-1969. COPIES MAY BE OBTAINED FROM THE CANADA MAP OFFICE, DEPARTMENT OF ENERGY, MINES AND RESOURCES, OTTAWA OR YOUR NEAREST MAP DEALER. © CANADA. COPYRIGHTS RESERVED 1976.

CONTOUR INTERVAL 100 FEET
ELEVATIONS IN FEET ABOVE MEAN SEA LEVEL
NORTH AMERICAN DATUM 1927
TRANSVERSE MERCATOR PROJECTION

DAWSON RIVER
BRITISH COLUMBIA



ÉTABLI PAR LA DIRECTION DES LEVÉS ET DE LA CARTOGRAPHIE, MINISTÈRE DE L'ÉNERGIE, DES MINES ET DES RESSOURCES, OTTAWA, EN 1976. RENSEIGNEMENTS À JOUR EN 1967. RÉCUEILLI PAR LA DIRECTION DES LEVÉS ET DE LA CARTOGRAPHIE, SERVICE DES TERRES, COLONIE BRITANNIQUE, 1971. PAR PHOTOGRAPHIE AÉRIENNE ET LEVÉS SUR LE TERRAIN 1967-1969. CES CARTES SONT EN VENTE AU BUREAU DES CARTES DU CANADA, MINISTÈRE DE L'ÉNERGIE, DES MINES ET DES RESSOURCES, OTTAWA, OU CHEZ LE VENDEUR LE PLUS PRÈS. © CANADA 1976. TOUS DROITS RÉSERVÉS.



INSPECTION OF THIS MAP USING 1983 SATELLITE IMAGERY REVEALED NO CHANGES IN MAJOR HYDROGRAPHIC OR CONSTRUCTED FEATURES.
UNE VÉRIFICATION DE CETTE CARTE AU MOYEN D'IMAGES SATELLITES DE 1983 RA MONTRÉ AUCUN CHANGEMENT EN CE QUI CONCERNE LES ÉLÉMENTS HYDROGRAPHIQUES OU LES ÉLÉMENTS RAPPORTÉS (CONSTRUCTIONS) D'IMPORTANCE.