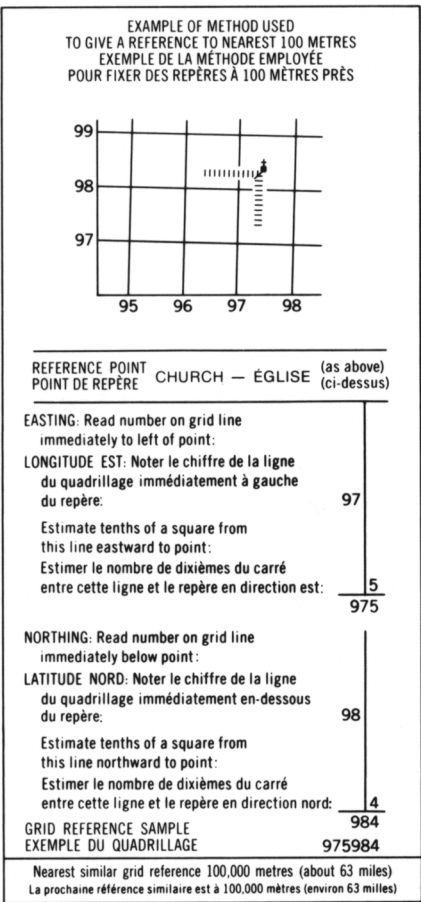
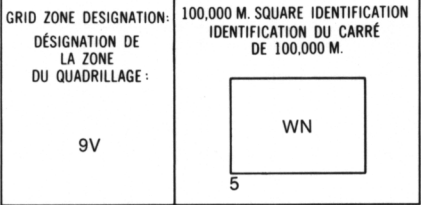
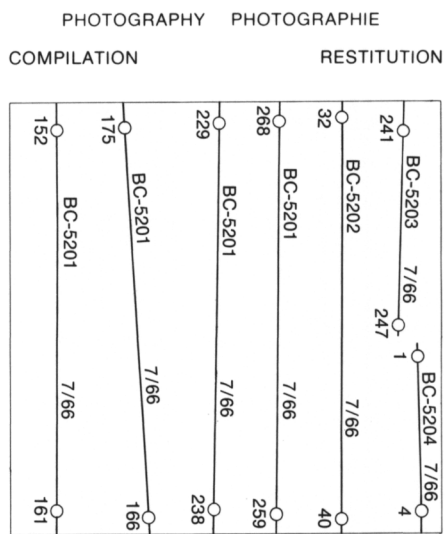


LEGEND - LÉGENDE

ROADS AND RELATED FEATURES	ROUTES ET OUVRAGES CONNEXES
HARD SURFACE, ALL WEATHER	SURFACE PAVÉE, TOUTES SAISONS
LOOSE SURFACE	GRAVIER
CART TRACK, WINTER ROAD	CHEMIN DE TERRE, D'HIVER
TRAIL, CUT LINE, PORTAGE	SENTIER, PERCÉE, PORTAGE
BUILT-UP AREA	AGGLOMÉRATION
RAILWAY, SIDING, STATION, STOP	CHEMIN DE FER, VOIE D'ÉVÈTEMENT, GARE, ARRÊT
BRIDGE	POINT
SEAPLANE BASE, ANCHORAGE	HYDROAÉROPORT, MOULAGE
LANDMARK FEATURES	POINTS DE REPÈRE
HOUSE, BARN	MAISON, GRANDE
CHURCH, SCHOOL	ÉGLISE, ÉCOLE
POST OFFICE	BUREAU DE POSTE
HISTORICAL SITE	LIEU HISTORIQUE
TOWERS: FIRE, RADIO	TOURS: FEU, RADIO
WELL: OIL, GAS	PUITS: PÉTROLE, GAZ
TANK: OIL, GASOLINE, WATER	RÉSERVOIR: PÉTROLE, ESSENCE, EAU
TELEPHONE LINE	LIGNE TÉLÉPHONIQUE
POWER TRANSMISSION LINE	LIGNE DE TRANSPORT D'ÉNERGIE
MINE	MINE
CUTTING, EMBANKMENT	DEBLAI, REMBLAI
BOUNDARIES AND SURVEY CONTROL	FRONTIÈRES ET POINTS DE RÉFÉRENCES
INTERNATIONAL, PROVINCIAL, BOUNDARY MONUMENT	INTERNATIONALE, PROVINCIALE, BORNE FRONTIÈRE
COUNTY, DISTRICT	COMTÉ, DISTRICT
TOWNSHIP, PARISH-SURVEYED	CANTON, PAROISSE - ARPENTÉE
TOWNSHIP, DLS - SURVEYED, UNSURVEYED	TOWNSHIP, ATC-ARPENTÉE, NON ARPENTÉE
- SECTION CORNERS	- COINS DE SECTION
MUNICIPALITY	MUNICIPALITÉ
INDIAN RESERVE, PARK, ETC.	RÉSERVE INDIENNE, PARC, ETC.
HORIZONTAL SURVEY POINT	REPÈRE PLANIMÉTRIQUE
BENCH MARK WITH ELEVATION	REPÈRE DE NIVELLEMENT AVEC COTE
SPOT ELEVATION, PRECISE: LAND, WATER	POINT COTÉ, PRÉCIS: SUR TERRE, SUR L'EAU
DRAINAGE AND RELATED FEATURES	DRAINAGE ET OUVRAGES CONNEXES
STREAM, SHORELINE, INDEFINITE	COURS D'EAU, RIVE: IMPRÉCISE
DIRECTION OF FLOW	DIRECTION DU COURANT
LAKE, INTERMITTENT LAKE	LAC, LAC INTERMITTENT
FLOODED LAND	TERRAIN INONDÉ
MARSH, SWAMP (WOODED)	MARAIS, MARÉCAGE (BOISÉ)
DRY RIVER BED WITH CHANNELS	LIT DE COURS D'EAU TARI AVEC CHENAUX
SAND: ABOVE, IN WATER	SABLE: AU DESSUS, DANS L'EAU
STRING BOG	MARÉCAGE EN ENFILADE
TUNDRA, PONDS, POLYGONS	TOUDRA, ÉTANGS, SOLS POLYÉDONAUX
RAPIDS, FALLS, RAPIDS	RAPIDES, CHUTES, RAPIDES
FORESHORE FLATS	ESTRANS
ROCK	ROCHE
DAM	BARRAGE
WHARF	QUAI
DITCH	FOSSÉ
RELIEF FEATURES	RELIEF
CONTOURS	COURBES DE NIVEAU
APPROXIMATE CONTOURS	COURBES DE NIVEAU APPROXIMATIVES
DEPRESSION CONTOUR	COURBE DE CUVETTE
SPOT ELEVATION, APPROXIMATE: LAND, WATER	POINT COTÉ, APPROXIMATIF: SUR TERRE, SUR L'EAU
ESKER	ESKER
PINGO	PINGO
SAND, SAND DUNES	SABLE, DUNES
PALSA BOG	PALSE
WOODED AREA	RÉGION BOISÉE
CLEARED AREA	RÉGION DEBOISÉE



104 A/11	104 A/10	104 A/9
104 A/6	104 A/7	104 A/8
104 A/3	104 A/2	104 A/1

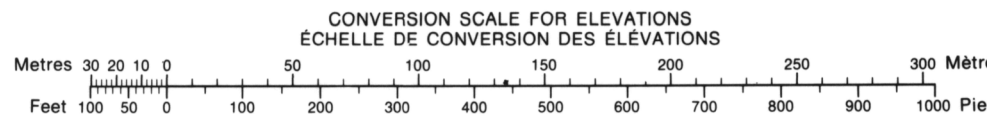
ONE THOUSAND METRE
UNIVERSAL TRANSVERSE MERCATOR GRID
ZONE 9
QUADRILLAGE DE MILLE MÈTRES
UNIVERSAL TRANSVERSE DE MERCATOR

The 1976 MAGNETIC BEARING is 28°12' (501 miles)
EST OF GRID NORTH
ANNUAL CHANGE DECREASING 3.1'
GRID NORTH is 0°12' (4 miles) EAST of TRUE NORTH
for centre of map.

Le REPÈRE MAGNÉTIQUE en 1976 est à 28°12' (801 miles)
EST du NORD DU QUADRILLAGE.
VARIATION ANNUELLE DÉCROISSANTE 3.1'
NORD DU QUADRILLAGE est 0°12' (4 miles) à l'est du
NORD GÉOMAGNÉTIQUE au centre de la carte.

INSPECTION OF THIS MAP USING 1985 SATELLITE IMAGERY
REVEALED NO CHANGES IN MAJOR HYDROGRAPHIC OR CON-
STRUCTED FEATURES.

UNE VÉRIFICATION DE CETTE CARTE AU MOYEN D'IMAGES
SATELLITE DE 1985 A MONTRÉ AUCUN CHANGEMENT EN CE QUI
CONCERNE LES ÉLÉMENTS HYDROGRAPHIQUES OU LES
ÉLÉMENTS RAPPORTÉS (CONSTRUCTIONS) D'IMPORTANCE.

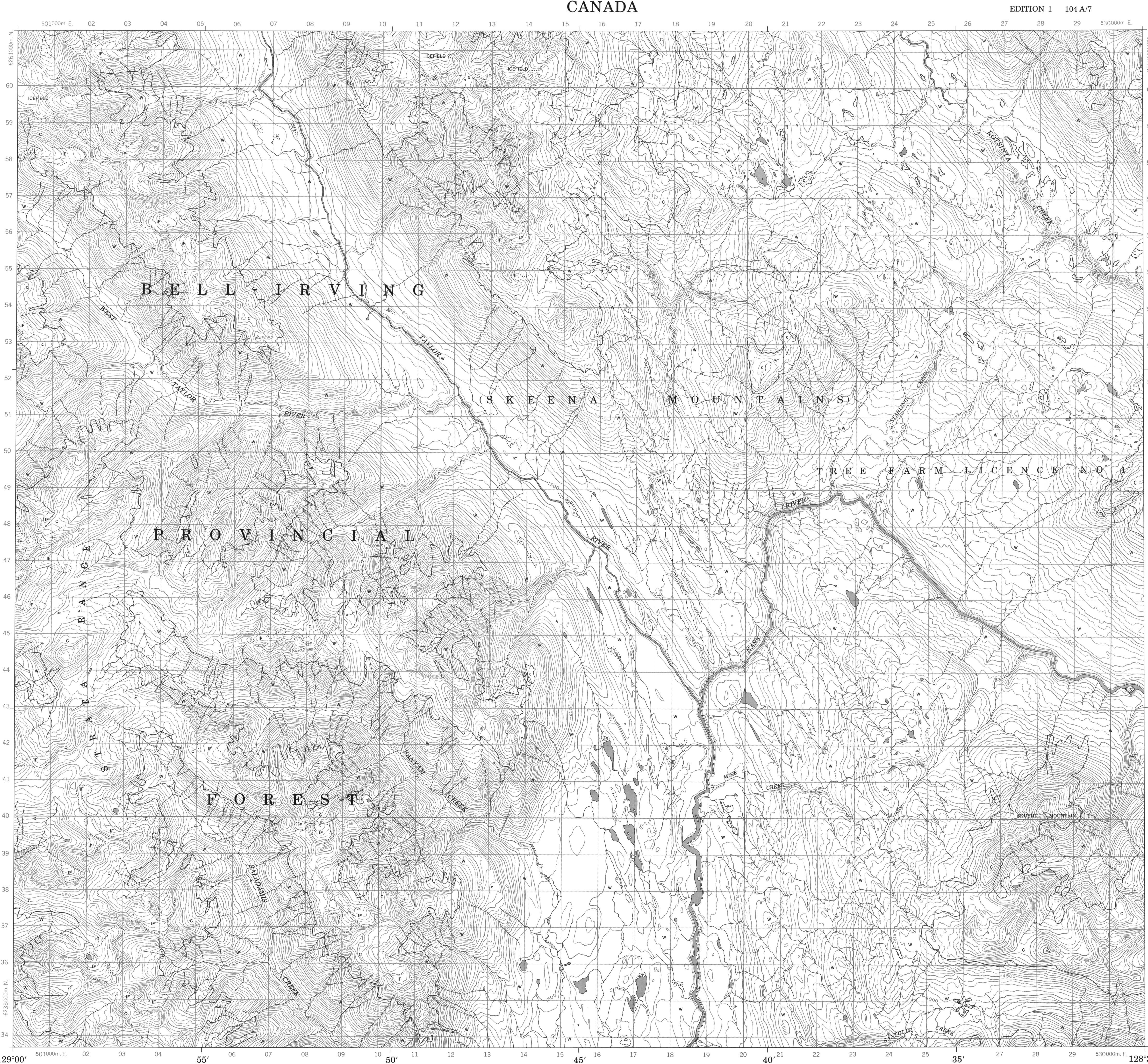


ÉTABLI PAR LA DIRECTION DES LÈVES ET DE LA
CARTOGRAPHIE, MINISTÈRE DE L'ÉNERGIE, DES
MINES ET DES RESSOURCES, OTTAWA, EN 1976
RENSEIGNEMENTS À JOUR EN 1974.

RECUEILLI PAR LA DIRECTION DES LÈVES ET DE LA
CARTOGRAPHIE, SERVICE DES TERRES, COLONIE
BRITANNIQUE, 1971 PAR PHOTOGRAPHIE AÉRIENNE
ET LÈVES SUR LE TERRAIN 1961, 1967.

CES CARTES SONT EN VENTE AU BUREAU DES CARTES
DU CANADA, MINISTÈRE DE L'ÉNERGIE, DES MINES ET
DES RESSOURCES, OTTAWA, OU CHEZ LE VENDEUR
LE PLUS PRÈS.

© CANADA 1976 TOUTS DROITS RÉSERVÉS



PRODUCED BY THE SURVEYS AND MAPPING BRANCH,
DEPARTMENT OF ENERGY, MINES AND RESOURCES,
OTTAWA, 1976. INFORMATION CURRENT AS OF 1974.

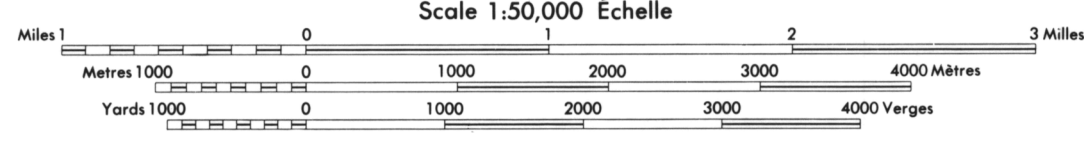
COMPILED BY THE SURVEYS AND MAPPING BRANCH,
LANDS SERVICE, BRITISH COLUMBIA, 1971, FROM
AIR PHOTOGRAPHY AND FIELD SURVEYS 1961, 1966.

COPIES MAY BE OBTAINED FROM THE CANADA MAP OFFICE,
DEPARTMENT OF ENERGY, MINES AND RESOURCES, OTTAWA,
OR YOUR NEAREST MAP DEALER.

© CANADA COPYRIGHTS RESERVED 1976.

CONTOUR INTERVAL..... 100 FEET
ELEVATIONS IN FEET ABOVE MEAN SEA LEVEL

NORTH AMERICAN DATUM 1987
TRANSVERSE MERCATOR PROJECTION



ÉQUIDISTANCE DES COURBES 100 PIEDS
ELEVATIONS EN PIEDS AU-DESSUS DU MOYEN DE LA MER
SYSTÈME DE RÉFÉRENCE GÉODÉSIQUE NORD-AMÉRICAIN 1987
PROJECTION TRANSVERSE DE MERCATOR