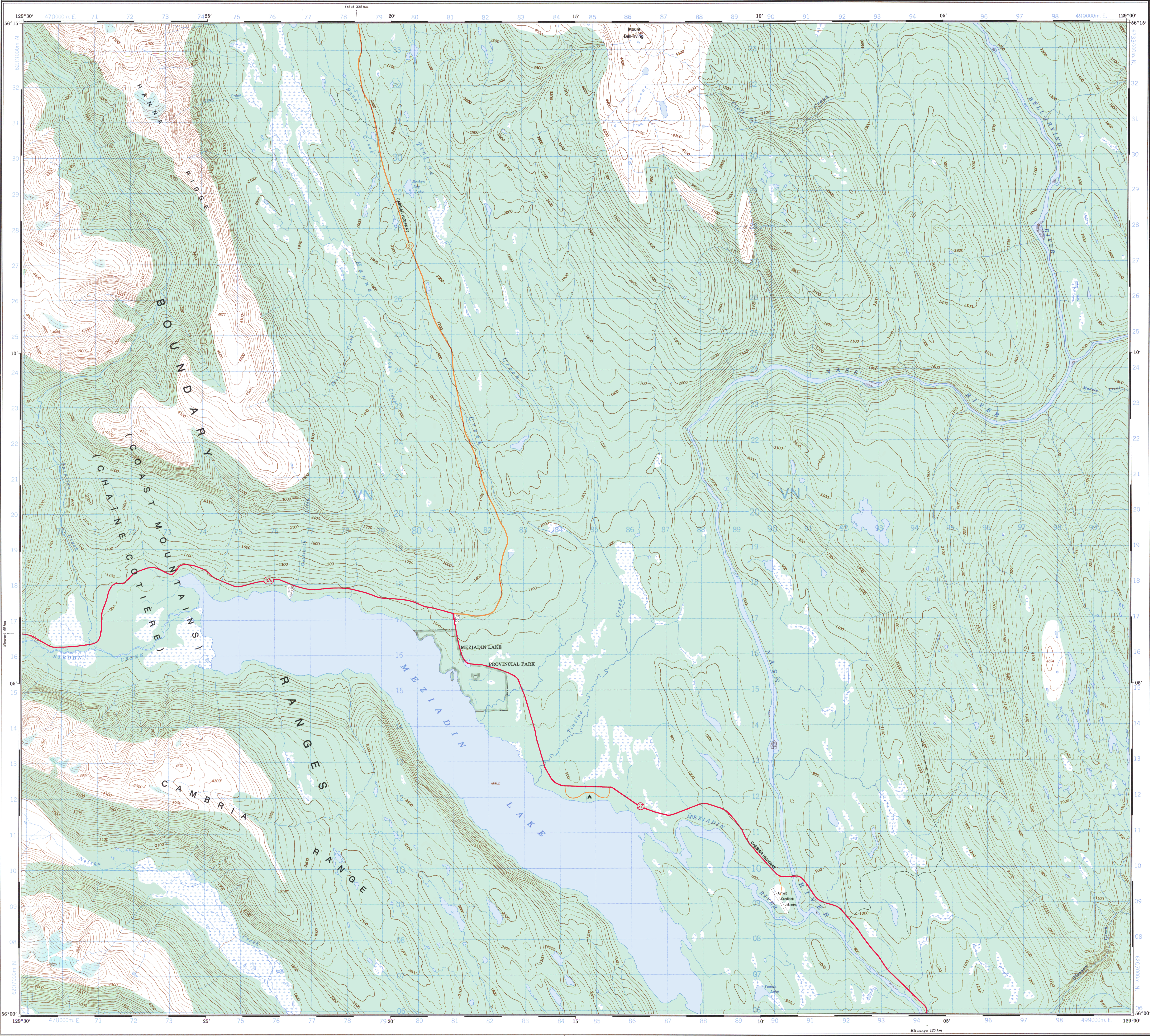


Military users,
refer to this map as:
Référence de cette carte
pour usage militaire:

SERIES A 721
MAP 104 A/3
EDITION 2 MCE ÉDITION



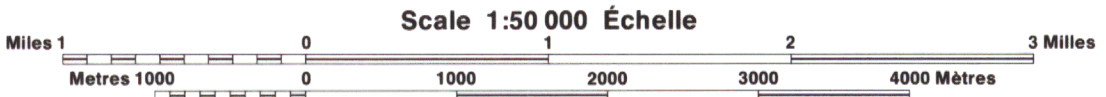
PRODUCED BY THE CANADA CENTRE FOR MAPPING,
DEPARTMENT OF ENERGY, MINES AND RESOURCES.
INFORMATION CURRENT AS OF 1989. PUBLISHED 1990.
COPIES MAY BE OBTAINED FROM THE CANADA MAP OFFICE,
DEPARTMENT OF ENERGY, MINES AND RESOURCES, OTTAWA,
OR YOUR NEAREST MAP DEALER.
© 1990, HER MAJESTY THE QUEEN IN RIGHT OF CANADA,
DEPARTMENT OF ENERGY, MINES AND RESOURCES.

Roads: hand surface, hard surface, loose or stabilized surface, dry weather, cart track, trail, cut line or portage.

Routes: revêtement dur, revêtement dur, gravier, aggloméré, toute saison, de gravier, temps sec, route non classée ou rue, de terre, sentier, percée ou portage.

For complete reference see reverse side.

MEZIADIN LAKE
CASSIAR LAND DISTRICT
BRITISH COLUMBIA COLOMBIE-BRITANNIQUE



Information concerning bench marks and horizontal survey monuments can be obtained from Geodetic Survey, Canada Centre for Surveying, Ottawa.

CONVERSION SCALE FOR ELEVATIONS
Feet 100 50 0 100 200 300 400 500 600 700 800 900 1000
Metres 100 50 0 100 200 300 400 500 600 700 800 900 1000

CONTOUR INTERVAL 100 FEET
Elevations in feet above Mean Sea Level
North American Datum 1927
Transverse Mercator Projection

Pour tout renseignement concernant les repères de nivellement et les bornes géodésiques, prière de s'adresser à la Division des levés géodésiques, Centre canadien des levés, Ottawa.

ÉCHELLE DE CONVERSION DES ALTITUDES
Pieds 100 50 0 100 200 300 400 500 600 700 800 900 1000
Mètres 100 50 0 100 200 300 400 500 600 700 800 900 1000

ÉQUIDISTANCE DES COURRES 100 PIEDS
Altitudes en pieds
Système de référence géodésique nord-américain 1927
Projection transverse de Mercator

ÉTABLI PAR LE CENTRE CANADIEN DE CARTOGRAPHIE,
MINISTÈRE DE L'ÉNERGIE, DES MINES ET DES RESSOURCES.
RENSEIGNEMENTS À JOUR EN 1989. PUBLIÉS EN 1990.
CES CARTES SONT EN VENTE AU BUREAU DES CARTES DU
CANADA, MATIÈRE DE L'ÉNERGIE, DES MINES ET DES RES-
SOURCES, OTTAWA, OU CHEZ LE VENDOR, LE 1989.

© 1990, SA MAJESTÉ LA REINE DU CHEF DU CANADA,
MINISTÈRE DE L'ÉNERGIE, DES MINES ET DES RESSOURCES.

