

CANADA

EDITION 1 96 L/8

Military users, refer to this map as: Référence de la carte pour usage militaire:	SERIES MAP EDITION	A733 96 L/8 1 MCE	SÉRIE CARTE ÉDITION
--------------------------------------------------------------------------------------------	--------------------------	-------------------------	---------------------------

LEGEND - LÉGENDE

ROADS AND RELATED FEATURES

HARD SURFACE, ALL WEATHER  
LOOSE SURFACE  
CART TRACK, WINTER ROAD  
OR ROAD UNDER CONSTRUCTION  
TRAIL, CUT LINE, PORTAGE  
BUILD-UP AREA  
RAILWAY, SIDING, STATION, STOP  
BRIDGE  
SEAPLANE BASE, ANCHORAGE  
LANDMARK FEATURES  
HOUSE, BARN  
CHURCH, SCHOOL  
POST OFFICE  
HISTORICAL SITE  
TOWERS: FIRE, RADIO  
WELL: OIL, GAS  
TANK: OIL, GASOLINE, WATER  
TELEPHONE LINE  
POWER TRANSMISSION LINE  
MINE  
CUTTING, EMBANKMENT  
GRAVEL PIT

BOUNDARIES AND SURVEY CONTROL

INTERNATIONAL, PROVINCIAL,  
BOUNDARY MONUMENT  
COUNTY, DISTRICT  
TOWNSHIP, PARISH: SURVEYED  
UNSURVEYED  
TOWNSHIP, DLS: SURVEYED, UNSURVEYED  
SECTION CORNERS  
MUNICIPALITY  
INDIAN RESERVE, PARK, ETC.  
HORIZONTAL SURVEY POINT  
BENCH MARK  
SPOT ELEVATION, ELEVATION APPROXIMATE

DRAINAGE AND RELATED FEATURES

STREAM, SHORELINE, INDEFINITE  
DIRECTION OF FLOW  
LAKE, INTERMITTENT LAKE  
INUNDATED LAND  
MARSH, SWAMP (WOODED)  
DRY RIVER BED WITH CHANNELS  
SAND: ABOVE IN WATER  
STRING BOG  
TUNDRA, PONDS, POLYGONS  
RAPIDS, FALLS, RAPIDS  
FORESHORE FLATS  
ROCK  
DAM  
WHARF  
DITCH  
RELIEF FEATURES  
CONTOURS  
APPROXIMATE CONTOUR  
DEPRESSION  
ESKER  
PINGO  
SAND, SAND DUNES  
PALSA BOG  
WOODED AREA  
CLEARED AREA

ROUTES ET OUVRAGES CONNEXES

SURFACE DURE, TOUTES SAISONS  
GRAVIER  
CHEMIN DE TERRE, D'HIVER  
OU CHEMIN EN CONSTRUCTION  
SENTIER, PERCÉE, PORTAGE  
AGGLOMÉRATION  
CHEMIN DE FER, VOIE D'ÉVITEMENT, GARE, ARRÊT  
PONT  
HYDROAÉROPORT, MOULAGE  
POINTS DE REPÈRE  
MAISON, GRANGE  
ÉGLISE, ÉCOLE  
BUREAU DE POSTE  
LIEU HISTORIQUE  
TOURS: FEU, RADIO  
PUITS: PÉTROLE, GAZ  
RÉSERVOIR: PÉTROLE, ESSENCE, EAU  
LIGNE TÉLÉPHONIQUE  
LIGNE DE TRANSPORT D'ÉNERGIE  
MINE  
TRANCHÉE, REMBLAI  
FOSSE DE GRAVIER

FRONTIÈRES ET POINTS DE RÉFÉRENCES

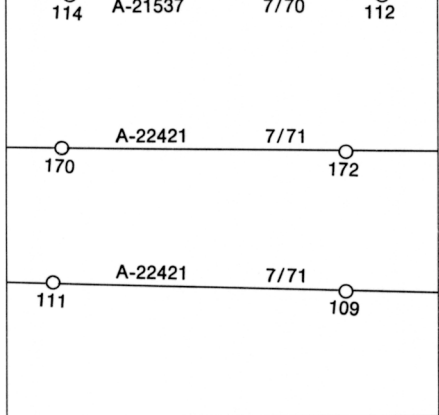
INTERNATIONALE, PROVINCIALE,  
BOITNE FRONTIÈRE  
COMTE, DISTRICT  
CANTON, PAROISSE - ARPENITE  
NON ARPENITE  
CANTON, DLS: ARPENITE, NON ARPENITE  
SECTION ANGLAINE  
MUNICIPALITÉ  
RÉSERVE INDIENNE, PARC, ETC.  
RÉPÈRE PLANIMÉTRIQUE  
RÉPÈRE DE NIVELLEMENT  
POINT COTÉ, ÉLEVATION APPROXIMATIVE

DRAINAGE ET OUVRAGES CONNEXES

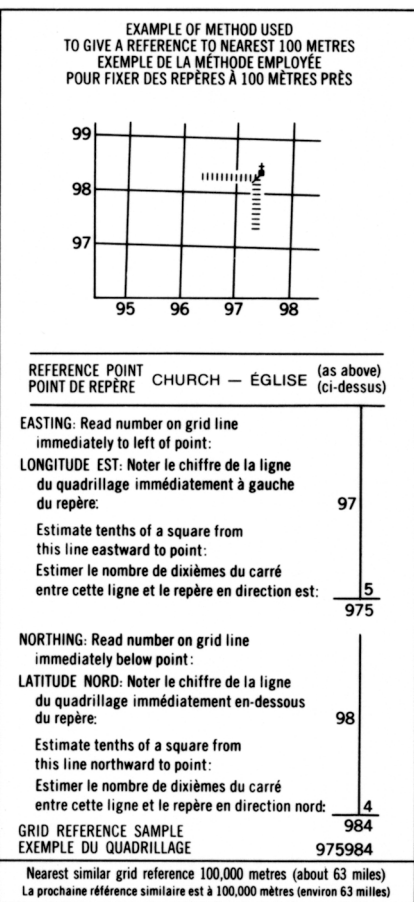
COURS D'EAU, RIVE, IMPRECISE  
DIRECTION DU COURANT  
LAC, LAC, INTERMITTENT  
TERRAIN INONDÉ  
MARAIS, MARECAGE (BOISÉ)  
LIT DE COURS D'EAU TARI AVEC CHENAUX  
SABLE: AU DESSUS, DANS L'EAU  
MARECAGES EN ENFILE  
TOUNDRAS: ÉTANGS, SOLS POLYAGONAUX  
RAPIDES, CHUTES, RAPIDES  
ESTRANS  
ROCHES  
BARRAGE  
QUAI  
FOSSE  
RELIEF  
COURBE DE NIVEAU  
COURBE DE NIVEAU APPROXIMATIF  
COURBE DE CUVETTE  
ESKER  
PINGO  
SABLE, DUNES  
PALSE  
RÉGION BOISÉE  
RÉGION DEBOISÉE

PHOTOGRAPHY PHOTOGRAPHIE

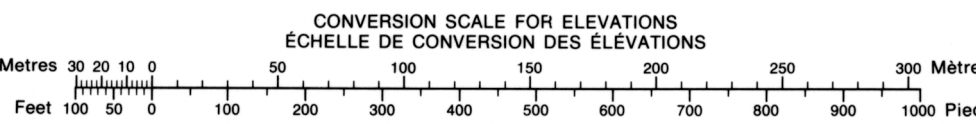
COMPILED RESTITUTION



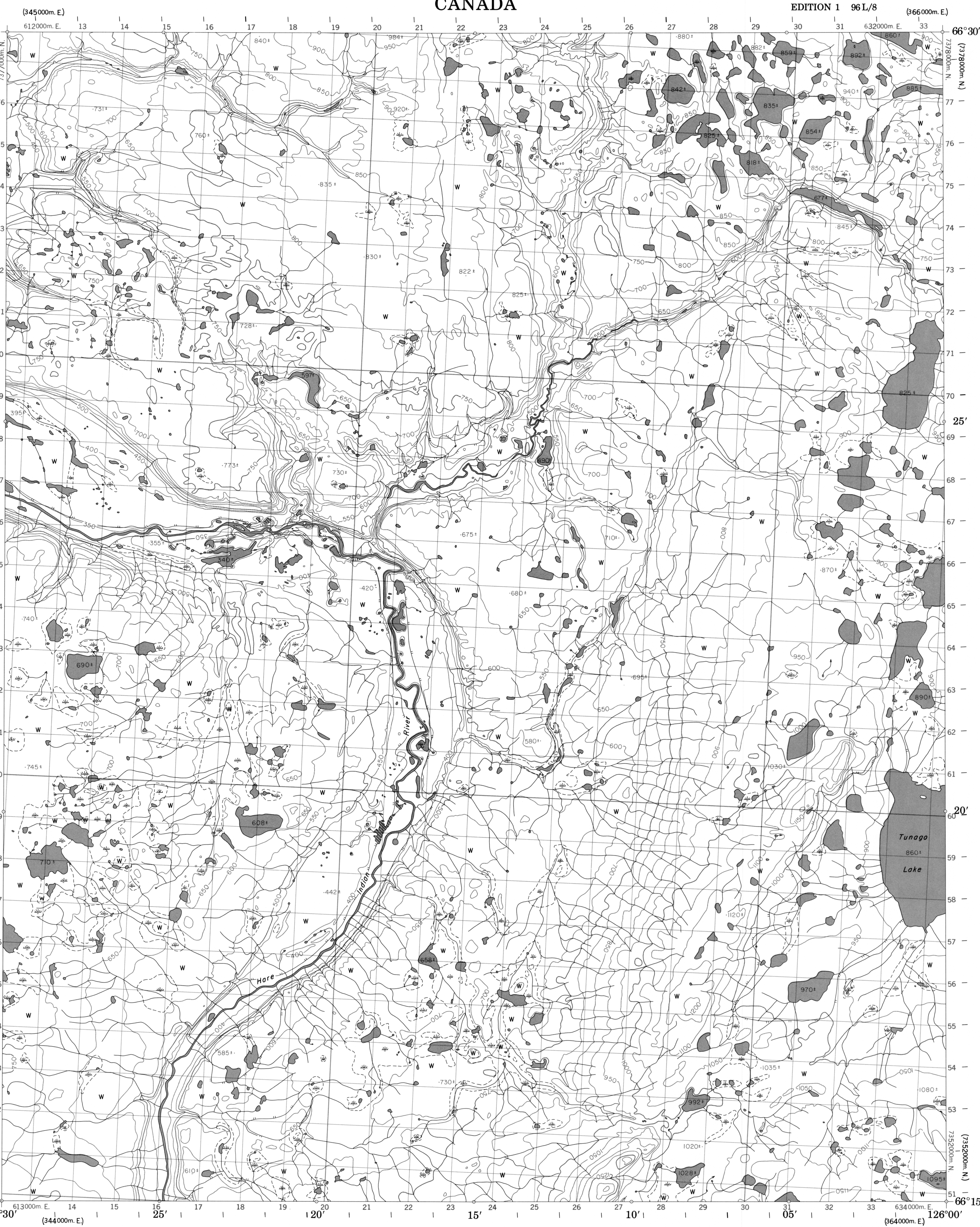
GRID ZONE DESIGNATION DÉSIGNATION DE LA ZONE DU QUADRILLAGE	100,000 M SQUARE IDENTIFICATION IDENTIFICATION DU CARRÉ DE 100,000 M
9W	XD



ONE THOUSAND METRE UNIVERSAL TRANSVERSE MERCATOR GRID ZONE 9 QUADRILLAGE DE MILLE MÈTRES UNIVERSEL TRANSVERSE DE MERCATOR		
96 L/10	96 L/9	96 K/12
96 L/7	96 L/8	96 K/5
96 L/2	96 L/1	96 K/4



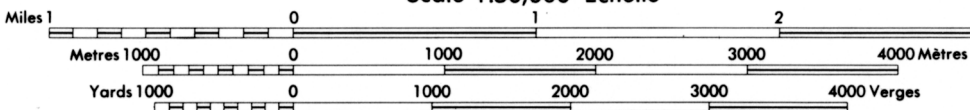
NOTE: GRID TICKS WITH NUMBERS IN BRACKETS OR WITHOUT NUMBERS INDICATE THE 1000 METRE U.T.M. GRID ZONE 10  
LES TRAITS NUMÉRIQUES ENTRE PARENTHÈSES OU SANS NUMÉRO INDICENT LE QUADRILLAGE DE 1000 MÈTRES U.T.M.



PRODUCED BY SURVEYS AND MAPPING BRANCH  
DEPARTMENT OF ENERGY, MINES AND RESOURCES  
OTTAWA, 1973  
CONTOUR INTERVAL ..... 50 FEET  
© CANADA COPYRIGHTS RESERVED 1973

COPIES MAY BE OBTAINED FROM THE MAP DISTRIBUTION  
OFFICE, DEPARTMENT OF ENERGY, MINES AND RESOURCES, OTTAWA.

DISTRICT OF MACKENZIE  
NORTHWEST TERRITORIES  
Scale 1:50,000 Échelle



CES CARTES SONT EN VENTE AU BUREAU DE DISTRIBUTION  
DES CARTES, MINISTÈRE DE L'ÉNERGIE, DES MINES ET  
DES RESSOURCES, OTTAWA, EN 1973.

ÉTABLI PAR LA DIRECTION DES LEVÉS ET DE LA  
CARTOGRAPHIE, MINISTÈRE DE L'ÉNERGIE, DES  
MINES ET DES RESSOURCES, OTTAWA, EN 1973.  
EQUIDISTANCE DES COURBES ..... 50 PIEDS  
© CANADA 1973. TOUS DROITS RÉSERVÉS.