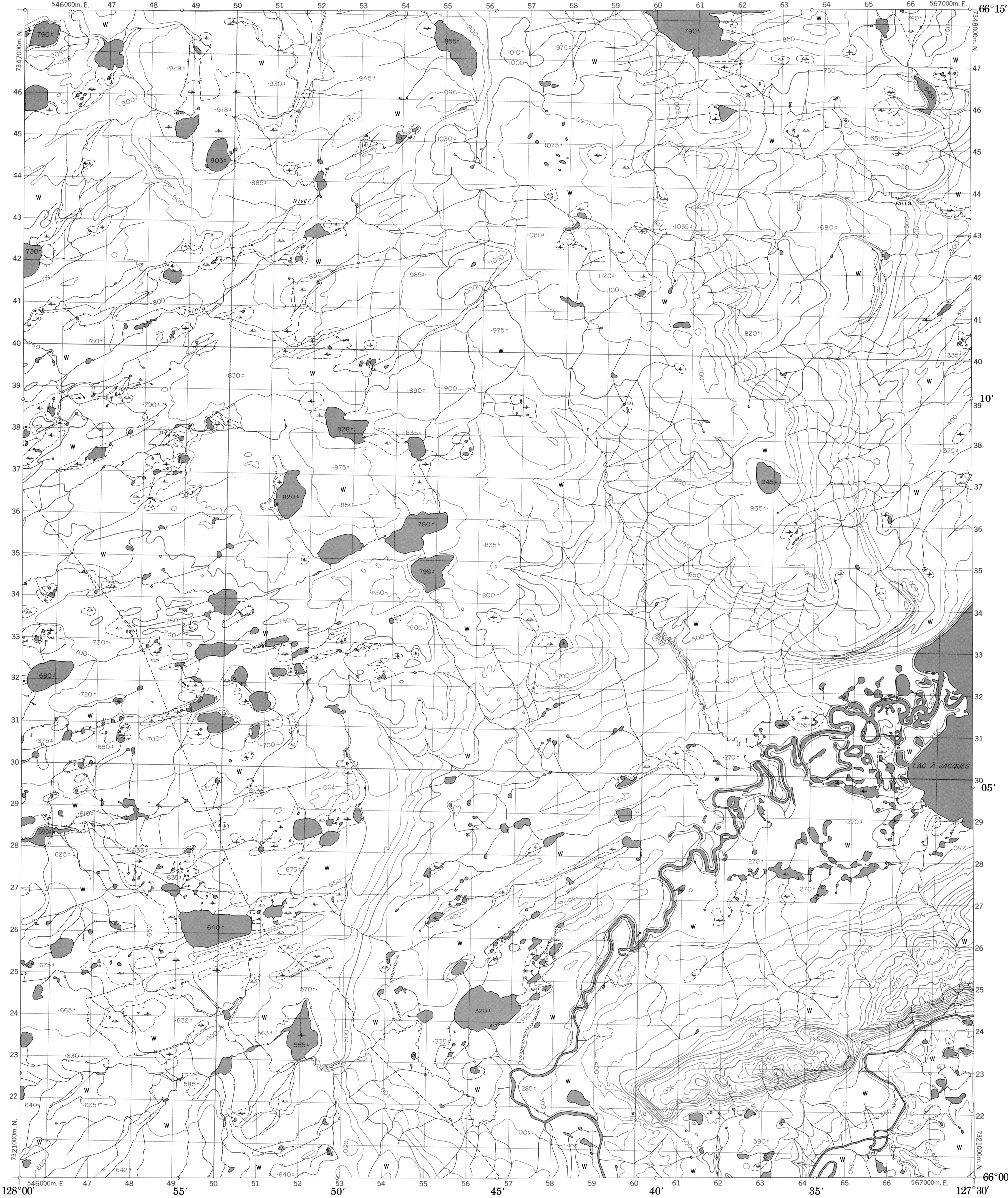


CANADA

EDITION 1 96 L/4

Military users, refer to this map as: Référence de la carte pour usage militaire:	SERIES MAP EDITION	A733 96 L/4 1 MCE	SÉRIE CARTE ÉDITION
--	--------------------------	-------------------------	---------------------------



LEGEND - LÉGENDE

ROADS AND RELATED FEATURES

HARD SURFACE, ALL WEATHER  
LOOSE SURFACE  
CART TRACK, WINTER ROAD  
OR ROAD UNDER CONSTRUCTION  
TRAIL, CUT LINE, PORTAGE  
BUILT-UP AREA  
RAILWAY, SIDING, STATION, STOP  
BRIDGE  
SEAPLANE BASE, ANCHORAGE

LANDMARK FEATURES

HOUSE, BARN  
CHURCH, SCHOOL  
POST OFFICE  
HISTORICAL SITE  
TOWERS: FIRE, RADIO  
WELL: OIL, GAS  
TANK: OIL, GASOLINE, WATER  
TELEPHONE LINE  
POWER TRANSMISSION LINE  
MINE  
CUTTING, EMBANKMENT  
GRAVEL PIT

BOUNDARIES AND SURVEY CONTROL

INTERNATIONAL, PROVINCIAL  
BOUNDARY MONUMENT  
COUNTY, DISTRICT  
TOWNSHIP, PARISH - SURVEYED  
UNSURVEYED  
TOWNSHIP, DLS - SURVEYED  
UNSURVEYED  
SECTION CORNERS  
MUNICIPALITY  
INDIAN RESERVE, PARK, ETC.  
HORIZONTAL SURVEY POINT  
BENCH MARK  
SPOT ELEVATION, ELEVATION APPROXIMATE

DRAINAGE AND RELATED FEATURES

STREAM, SHORELINE: INDEFINITE  
DIRECTION OF FLOW  
LAKE, INTERMITTENT LAKE  
INUNDATED LAND  
MARSH, SWAMP (WOODED)  
DRY RIVER BED WITH CHANNELS  
SAND, ABOVE, IN WATER  
STRING BOG  
TUNDRA, PONDS, POLYGONS  
RAPIDS, FALLS, RAPIDS  
FORESHORE FLATS  
ROCK  
BARRAGE  
WHARF  
DITCH  
RELIEF FEATURES  
CONTOURS  
APPROXIMATE CONTOUR  
DEPRESSION  
ESKER  
PINGO  
SAND, SAND DUNES  
PALSA BOG  
WOODED AREA  
CLEARED AREA

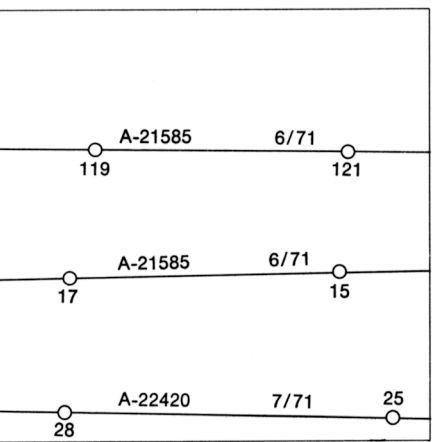
ROUTES ET OUVRAGES CONNEXES

SURFACE DURE, TOUTES SAISONS  
GRAVIER  
CHEMIN DE TERRE, D'HIVER  
OU CHEMIN EN CONSTRUCTION  
SENTIER, PERÇÉE, PORTAGE  
AGGLOMÉRATION  
CHEMIN DE FER, VOIE D'ÉVITEMENT, GARE, ARRÊT  
PONT  
HYDROAÉROPORT, MOULAGE  
POINTS DE REPÈRE  
MAISON, GRANGE  
ÉGLISE, ÉCOLE  
BUREAU DE POSTE  
LIEU HISTORIQUE  
TOURS: FEU, RADIO  
PUITS: PÉTROLE, GAZ  
RÉSÉROIR: PÉTROLE, ESSENCE, EAU  
LIGNE TÉLÉPHONIQUE  
LIGNE DE TRANSPORT D'ÉNERGIE  
MINE  
TRANCHÉE, REMBLAI  
FOSSE DE GRAVIER

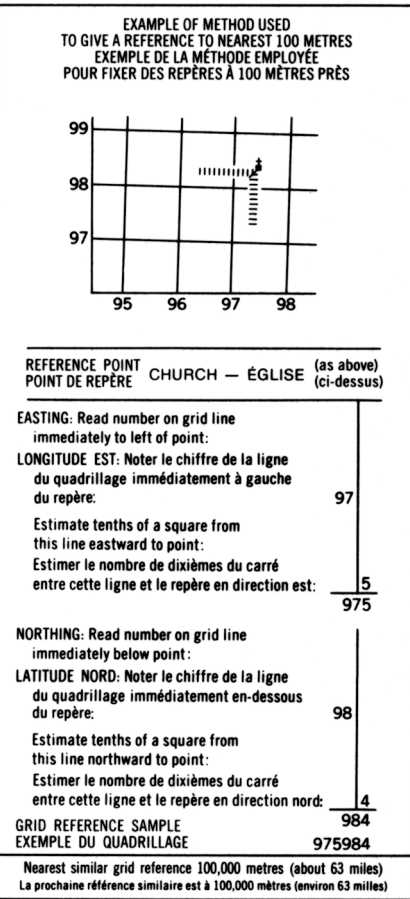
FRONTIÈRES ET POINTS DE RÉFÉRENCES

INTERNATIONALE, PROVINCIALE  
BORNE FRONTIÈRE  
COMTÉ, DISTRICT  
CANTON, PAROISSE - ARPENTE  
NON ARPENTE  
CANTON, DLS - ARPENTE  
NON ARPENTE  
SECTION ANGULAIRE  
MUNICIPALITÉ  
RÉSERVE INDIGÈNE, PARC, ETC.  
RÉPÈRE PLANIMÉTRIQUE  
RÉPÈRE DE NIVÈLEMENT  
POINT COTÉ, ÉLEVATION APPROXIMATIVE  
COURS D'EAU, RIVE, IMPRÉCISE  
DIRECTION DU COURANT  
LAG, LAC INTERMITTENT  
TERRAIN INONDÉ  
MARAIS, MARECAGE (BOISÉ)  
LIT DE COURS D'EAU TARI AVEC CHENAUX  
SABLE: AU DESSUS, DANS L'EAU  
MARECAGES EN ENFILADE  
TOUNDRA, ETANGS, SOLS POLYDONAUX  
RAPIDS, CHUTES, RAPIDS  
ESTRANS  
ROCHE  
BARRAGE  
QUAI  
FOSSE  
RELIEF  
COURBE DE NIVEAU  
COURBE DE NIVEAU APPROXIMATIF  
COURBE DE CUVETTE  
ESKER  
PINGO  
SABLE, DUNES  
PALSE  
RÉGION BOISÉE  
RÉGION DEBOISÉE

PHOTOGRAPHY PHOTOGRAPHIE  
COMPILED RESTITUTION



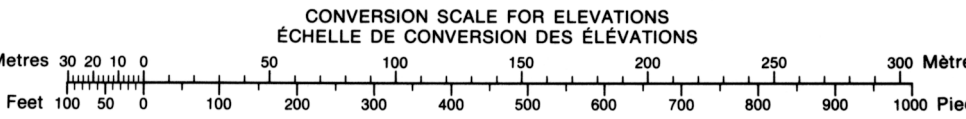
GRID ZONE DESIGNATION DESIGNATION DE LA ZONE DU QUADRILLAGE	100,000 M. SQUARE IDENTIFICATION IDENTIFICATION DU CARRÉ DE 100,000 M.
9W	WD



106 I/8	96 L/5	96 L/6
106 I/1	96 L/4	96 L/3
106 H/16	96 E/13	96 E/14

ONE THOUSAND METRE  
UNIVERSAL TRANSVERSE MERCATOR GRID  
ZONE 9  
QUADRILLAGE DE MILLE MÈTRES  
UNIVERSAL TRANSVERSE DE MERCATOR

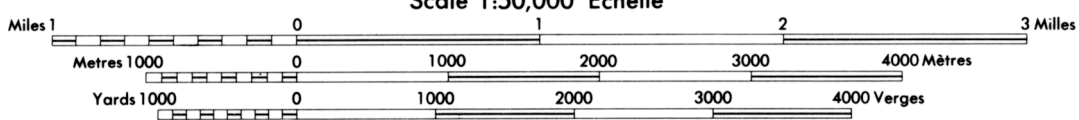
The 1973 MAGNETIC BEARING is 37°15' (662 mils)  
EAST of GRID NORTH.  
Le REPERE MAGNÉTIQUE en 1973 est à 37°15' (662 mils)  
EST du NORD DU QUADRILLAGE.  
GRID NORTH is 1°09' (20 mils) EAST of TRUE NORTH  
for centre of map.  
NORD DU QUADRILLAGE est 1°09' (20 mils) à l'est du  
NORD GÉOGRAPHIQUE au centre de la carte.



PRODUCED BY SURVEYS AND MAPPING BRANCH,  
DEPARTMENT OF ENERGY, MINES AND RESOURCES,  
OTTAWA, 1973.  
CONTOUR INTERVAL ..... 50 FEET  
© CANADA. COPYRIGHTS RESERVED 1973.

COPIES MAY BE OBTAINED FROM THE MAP DISTRIBUTION  
OFFICE, DEPARTMENT OF ENERGY, MINES AND RESOURCES, OTTAWA.

DISTRICT OF MACKENZIE  
NORTHWEST TERRITORIES  
Scale 1:50,000 Échelle



CES CARTES SONT EN VENTE AU BUREAU DE DISTRIBUTION  
DES CARTES, MINISTÈRE DE L'ÉNERGIE, DES MINES ET  
DES RESSOURCES, OTTAWA.

ÉTABLI PAR LA DIRECTION DES LÈVES ET DE LA  
CARTOGRAPHIE, MINISTÈRE DE L'ÉNERGIE, DES  
MINES ET DES RESSOURCES, OTTAWA, EN 1973.  
EQUIDISTANCE DES COURBES ..... 50 PIEDS  
© CANADA 1973. TOUS DROITS RÉSERVÉS.

96 L/4  
EDITION 1