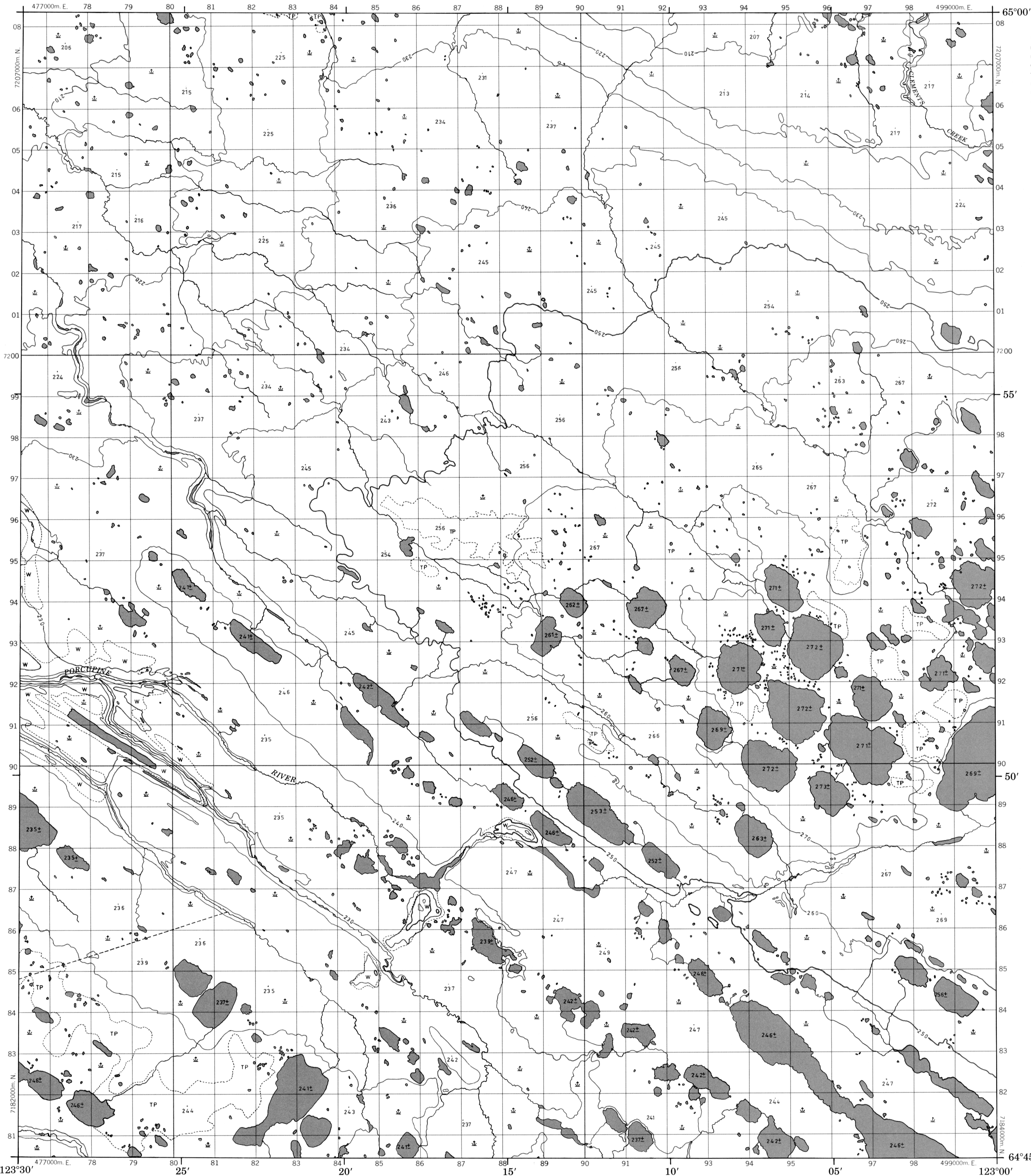


CANADA

EDITION 1 96 B/14

Military users, refer to this map as: SÉRIE A 701 SÉRIE MAP 96 B/14 CARTE ÉDITION 1 MCE ÉDITION



ROADS AND RELATED FEATURES

HARD SURFACE, ALL WEATHER
LOOSE SURFACE
CART TRACK, WINTER ROAD
TRAIL, CUT LINE, PORTAGE
BUILT-UP AREA
RAILWAY, SIDING, STATION, STOP
BRIDGE
SEAPLANE BASE, ANCHORAGE
LANDMARK FEATURES
HOUSE, BARN
CHURCH, SCHOOL
POST OFFICE
HISTORICAL SITE
TOWERS: FIRE, RADIO
WELL: OIL, GAS
TANK: OIL, GASOLINE, WATER
POWER TRANSMISSION LINE
MINE
CUTTING, EMBANKMENT
GRAVEL PIT
BOUNDARIES AND SURVEY CONTROL
INTERNATIONAL, PROVINCIAL, BOUNDARY MONUMENT
COUNTY, DISTRICT
TOWNSHIP, PARISH-SURVEYED
TOWNSHIP, DLS - SURVEYED, UNSURVEYED
SECTION CORNERS
MUNICIPALITY
INDIAN RESERVE, PARK, ETC
HORIZONTAL SURVEY POINT
BENCH MARK WITH ELEVATION
SPOT ELEVATION, PRECISE: LAND, WATER
DRAINAGE AND RELATED FEATURES
DIRECTION OF FLOW
LAKE, INTERMITTENT LAKE
FLOODED LAND
MARSH, SWAMP (WOODED)
DRY RIVER BED WITH CHANNELS
SAND: ABOVE, IN WATER
STRING BOG
TUNDRA: PONDS, POLYGONS
RAPIDS, FALLS, RAPIDS
FORESHORE FLATS
ROCK
DAM
WHARF
DITCH
RELIEF FEATURES
CONTOURS
APPROXIMATE CONTOURS
DEPRESSION CONTOUR
SPOT ELEVATION, APPROXIMATE: LAND, WATER
ESKER
PINGO
SAND, SAND DUNES
PALSA BOG
WOODED AREA
CLEARED AREA

LEGEND - LÉGENDE

ROUTES ET OUVRAGES CONNEXES
SURFACE PAVÉE, TOUTES SAISONS
GRAVIER
CHEMIN DE TERRE, D'HIVER
SENTIER, PERÇEE, PORTAGE
AGGLOMÉRATION
CHEMIN DE FER, VOIE D'ÉVITEMENT, GARE, ARRÊT
PONT
HYDROAÉROPORT, MOULAGE
POINTS DE REPÈRE
MAISON, GRANGE
ÉGLISE, ÉCOLE
BUREAU DE POSTE
LIEU HISTORIQUE
TOURS: FEU, RADIO
PUITS: PÉTROLE, GAZ
RÉSERVOIR: PÉTROLE, ESSENCE, EAU
LIGNE TÉLÉPHONIQUE
LIGNE DE TRANSPORT D'ÉNERGIE
MINE
DÉBLAI, REMBLAI
GRAVIER
FRONTIÈRES ET POINTS DE RÉFÉRENCES
INTERNATIONALE, PROVINCIALE, BORDE FRONTIÈRE
COMITÉ, DISTRICT
CANTON, PAROISSE: ARPENTEE
TOWNSHIP, ATC-ARPENTEE, NON ARPENTEE
COINS DE SECTION
MUNICIPALITÉ
RÉSERVE INDIGÈNE, PARC, ETC
REPÈRE PLANIMÉTRIQUE
REPÈRE DE NIVELLEMENT AVEC COTE
POINT COTÉ, PRÉCIS: SUR TERRE, SUR L'EAU
DRAINAGE ET OUVRAGES CONNEXES
COURS D'EAU, RIVE, IMPRECISE
DIRECTION DU COUrant
LAC, LAC INTERMITTENT
TERRAIN INONDÉ
MARAIS, MARÉCAGE (BOISE)
LIT DE COURS D'EAU TARI AVEC CHENAUX
SABLE: AU DESSUS, DANS L'EAU
MARÉCAGE EN ENCLAVE
TOUNDRA: ÉTANGS, SOLS POLYгонаUX
RAPIDES, CHUTES, RAPIDES
ESTRANS
ROCHE
BARRAGE
QUAI
FOSSE
RELIEF
COURBES DE NIVEAU
COURBES DE NIVEAU APPROXIMATIVES
COURBE DE CUVETTE
POINT COTÉ, APPROXIMATIF: SUR TERRE, SUR L'EAU
ESKER
PINGO
SABLE, DUNES
PALSE
RÉGION BOISÉE
RÉGION DÉBOISÉE

PHOTOGRAPHY PHOTOGRAPHIE

COMPILED RESTITUTION

GRID ZONE DESIGNATION
DESIGNATION DE LA ZONE DU QUADRILLAGE
10W

100,000 M. SQUARE IDENTIFICATION
IDENTIFICATION DU CARRÉ DE 100,000 M.
DH
DG

EXAMPLE OF METHOD USED TO GIVE A REFERENCE TO NEAREST 100 METRES
EXEMPLE DE LA MÉTHODE EMPLOYÉE POUR FIXER DES REPÈRES À 100 MÈTRES PRÈS

REFERENCE POINT
POINT DE REPÈRE
CHURCH - EGLISE (as above) (ci-dessus)

EASTING: Read number on grid line immediately to left of point
LONGITUDE EST: Note le chiffre de la ligne du quadrillage immédiatement à gauche du repère
Estimate tenths of a square from this line eastward to point
Estimer le nombre de dixièmes du carré entre cette ligne et le repère en direction est:

NORTHING: Read number on grid line immediately below point
LATITUDE NORD: Note le chiffre de la ligne du quadrillage immédiatement en-dessous du repère
Estimate tenths of a square from this line northward to point
Estimer le nombre de dixièmes du carré entre cette ligne et le repère en direction nord:

GRID REFERENCE SAMPLE
EXEMPLE DU QUADRILLAGE
975984

Nearest similar grid reference 100,000 metres (about 63 miles)
La position référence la plus près à 100,000 mètres (environ 63 milles)

**ONE THOUSAND METRE
UNIVERSAL TRANSVERSE MERCATOR GRID
ZONE 10
QUADRILLAGE DE MILLE MÈTRES
UNIVERSAL TRANSVERSE DE MERCATOR**

96 G/4	96 G/3	96 G/2
96 B/13	96 B/14	96 B/15
96 B/12	96 B/11	96 B/10

The 1978 MAGNETIC BEARING is 37°34' (671 mils) EAST of GRID NORTH
ANNUAL CHANGE DECREASING 6.9'
GRID NORTH is 0°14' (4 mils) WEST of TRUE NORTH for centre of map
La REPRÉSENTATION MAGNETIQUE en 1978 est à 37°34' (671 mils) EST du NORD DU QUADRILLAGE
VARIATION ANNUELLE DÉCROISSANTE 6.9'
NORD DU QUADRILLAGE est 0°14' (4 mils) à l'ouest du NORD GÉOGRAPHIQUE au centre de la carte.

**CONVERSION SCALE FOR ELEVATIONS
ÉCHELLE DE CONVERSION DES ÉLEVATIONS**

Metres 30 20 10 0 100 200 300 400 500 600 700 800 900 1000
Feet 100 50 0 100 200 300 400 500 600 700 800 900 1000
Pieds