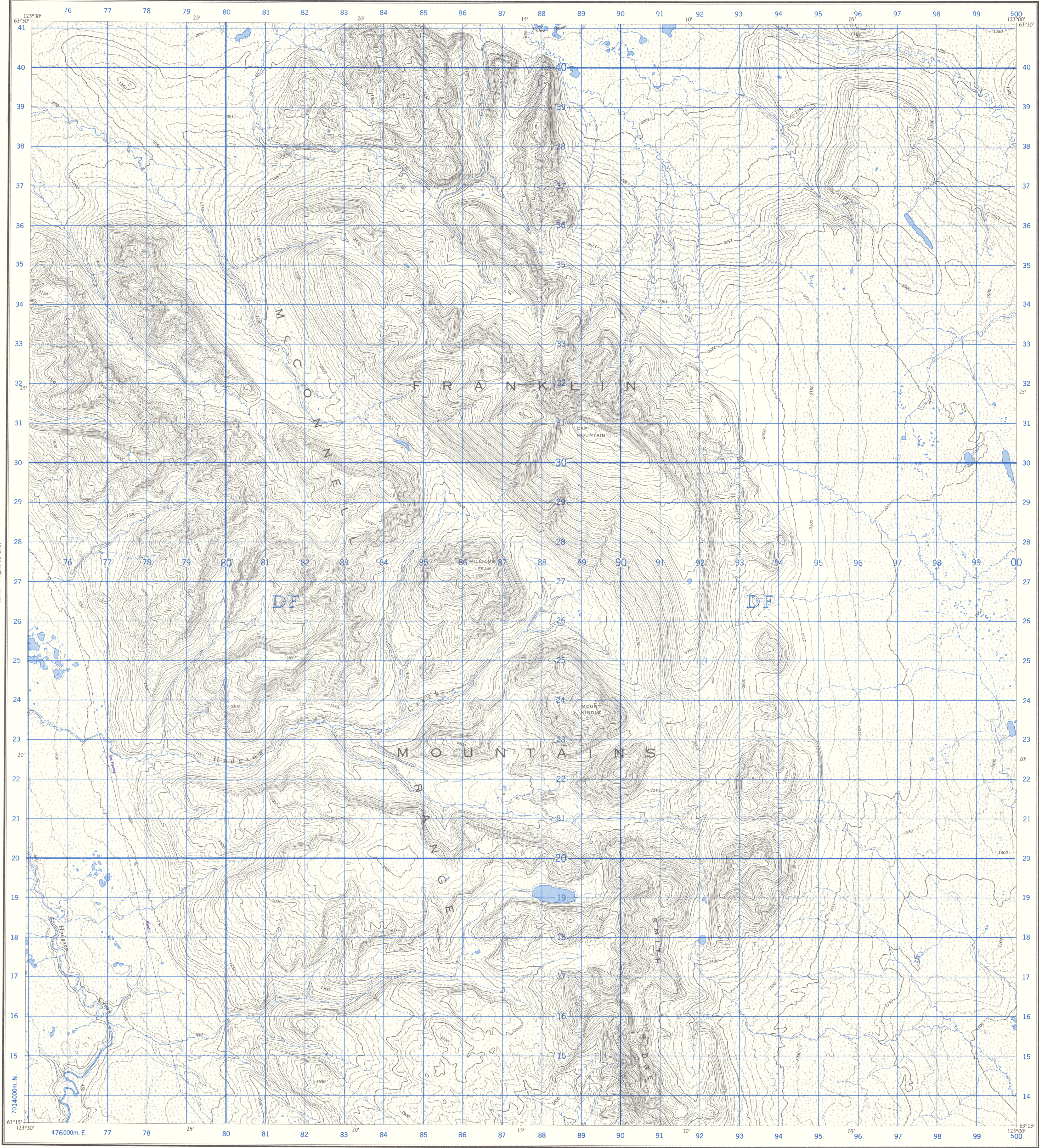


(Joins Wagley 95-O/5)

(Joins Map 95-O/7)



Produced and printed by the SURVEYS AND MAPPING
BRANCH, DEPARTMENT OF ENERGY, MINES AND TECHNICAL
SURVEYS, 1964, from air photographs taken in 1950 and 1953.

COPIES MAY BE OBTAINED FROM THE CANADA MAP OFFICE,
DEPARTMENT OF ENERGY, MINES AND RESOURCES, OTTAWA,
OR YOUR NEAREST MAP DEALER.

© 1990, HER MAJESTY THE QUEEN IN RIGHT OF CANADA,
DEPARTMENT OF ENERGY, MINES AND RESOURCES.

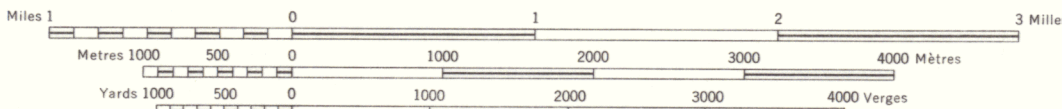
INTERIM CORRECTIONS 1988.

(Joins Smith Creek 95-O/3)

MOUNT KINDLE

DISTRICT OF MACKENZIE
NORTHWEST TERRITORIES

SCALE 1:50,000 ÉCHELLE



CONTOUR INTERVAL 50 FEET
Elevations in Feet above Mean Sea Level
North American Datum 1927
Transverse Mercator Projection

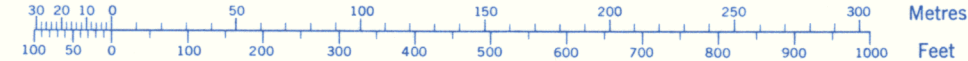
ÉQUIDISTANCE DES COURBES: 50 PIEDS
Élévations en pieds au-dessus du niveau moyen de la mer
Réseau géodésique nord-américain unifié (1927)
Projection transverse de Mercator

MAGNETIC DECLINATION 34°49' EAST
AT CENTRE OF MAP 1964: 34°49' EST
Annual change (decreasing) 7'

Some names on this map are not yet official.
Corrections or additions are invited by the Sur-
veys and Mapping Branch.

Certains noms inscrits sur cette carte ne sont
pas encore officiels. La Direction des levés et
de la cartographie saurait gré au public de lui
signaler corrections et additions.

CONVERSION SCALE FOR ELEVATIONS

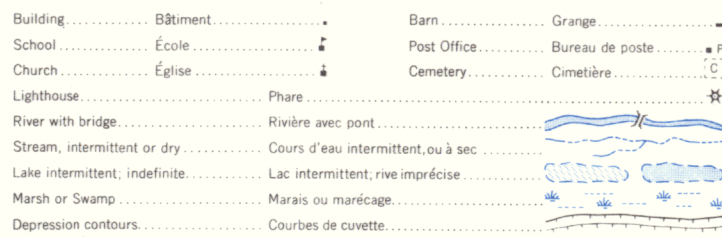


CES CARTES SONT EN VENTE AU BUREAU DES CARTES DU
CANADA, MINISTÈRE DE L'ÉNERGIE, DES MINES ET DES RES-
SOURCES, OTTAWA, OU CHEZ LE VENDEUR LE PLUS PRÈS.

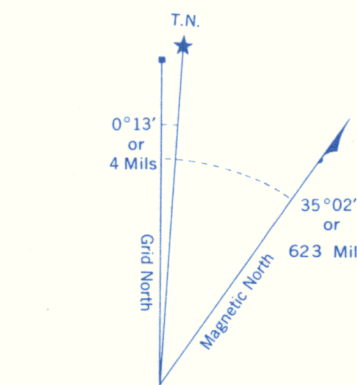
© 1990, SA MAJESTÉ LA REINE DU CHEF DU CANADA,
MINISTÈRE DE L'ÉNERGIE, DES MINES ET DES RESSOURCES.

CORRECTIONS PROVISOIRES 1988.

Établie et imprimée par la DIRECTION DES LEVÉS ET DE
LA CARTOGRAPHIE, MINISTÈRE DES MINES ET DES
RELEVÉS TECHNIQUES en 1964, d'après des photographies
aériennes prises en 1950 et 1953.



NATIONAL TOPOGRAPHIC SYSTEM
SYSTÈME NATIONAL DE RÉFÉRENCE CARTOGRAPHIQUE



Use diagram only to obtain numerical values
APPROXIMATE MEAN DECLINATION 1964
FOR CENTRE OF MAP
Annual change decreasing 7.0'

95 O/6

EDITION 2 ÉDITION