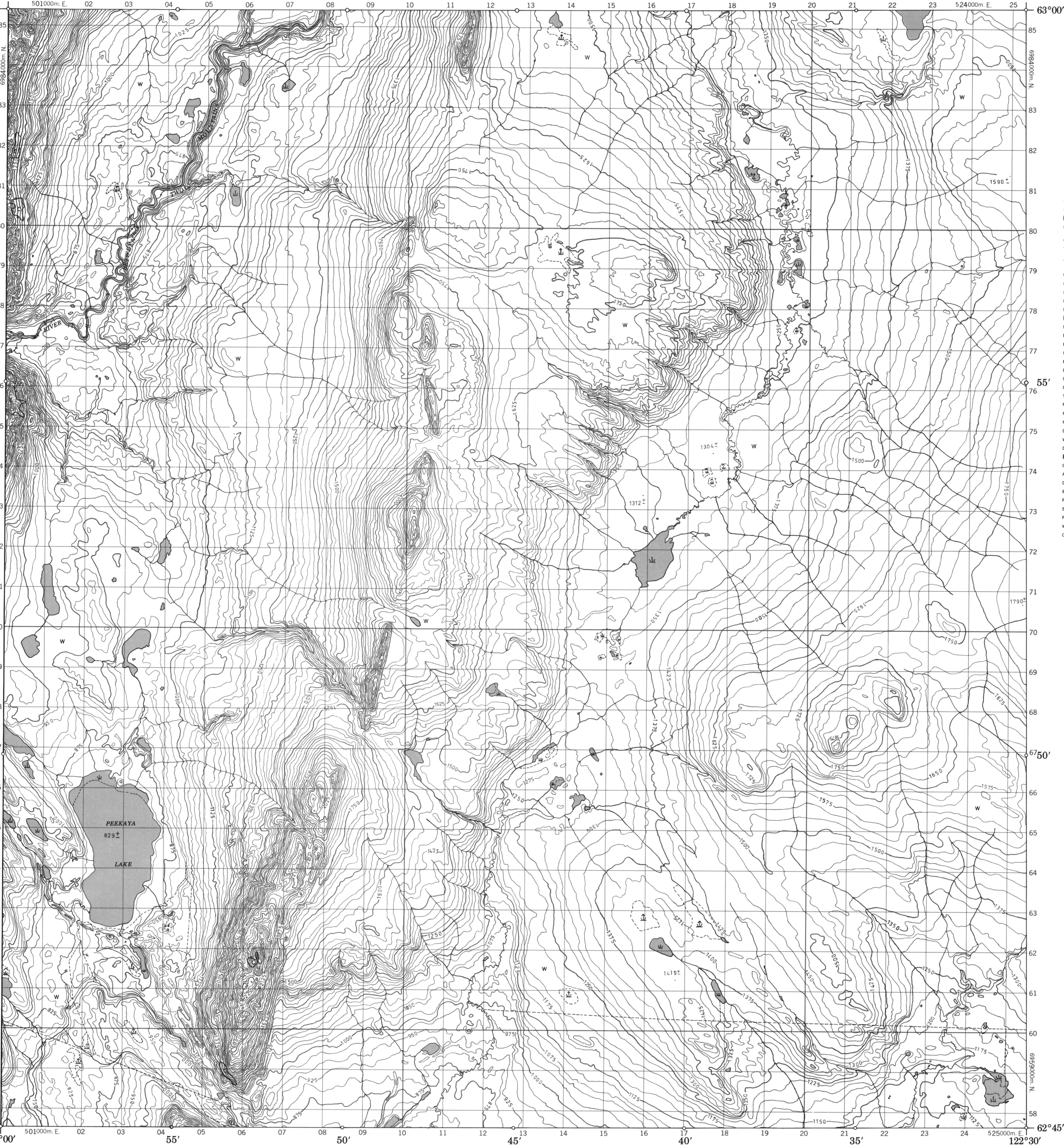


CANADA

EDITION 1 95J/15

Military users,
 refer to this map as:
 Référence de la carte
 pour usage militaire:

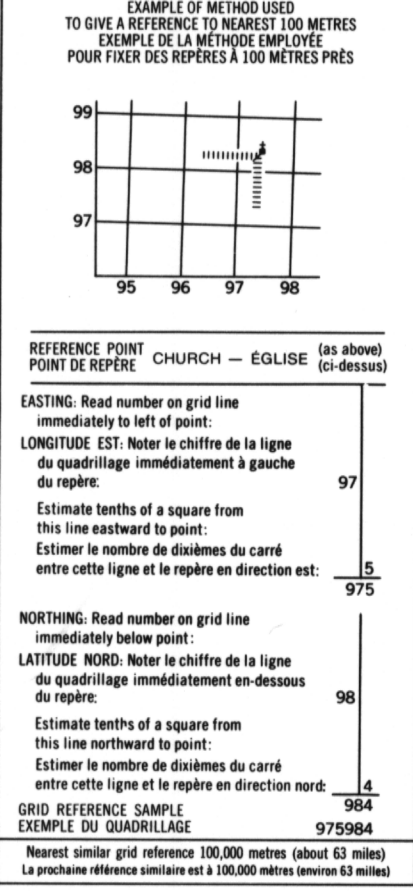
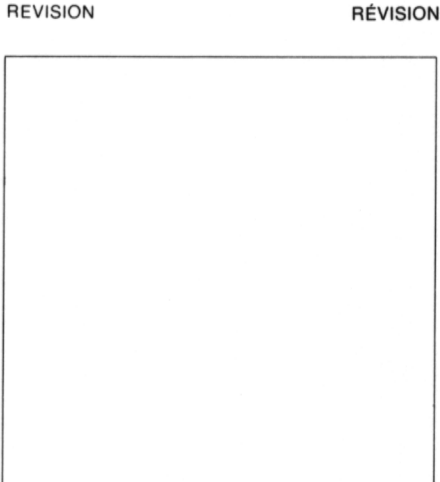
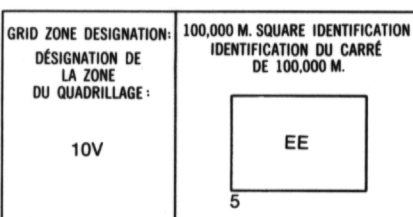
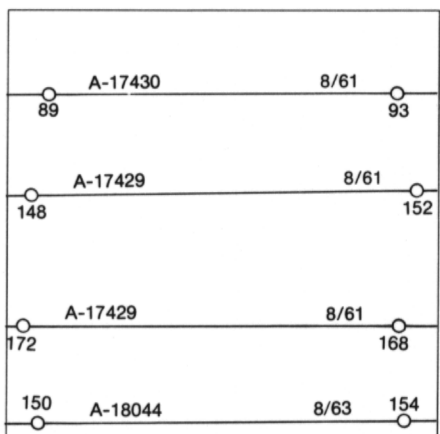
SERIES A 733
 MAP 95J/15
 ÉDITION 1 MGE ÉDITION



- ROADS AND RELATED FEATURES**
- HARD SURFACE, ALL WEATHER
 - LOOSE SURFACE
 - CART TRACK, WINTER ROAD
 - OR ROAD UNDER CONSTRUCTION
 - TRAIL, CUT LINE, PORTAGE
 - BUILT-UP AREA
 - RAILWAY, SIDING, STATION, STOP
 - BRIDGE
 - SEAPLANE BASE, ANCHORAGE
- LANDMARK FEATURES**
- HOUSE, BARN
 - CHURCH, SCHOOL
 - POST OFFICE
 - HISTORICAL SITE
 - TOWERS: FIRE, RADIO
 - WELL: OIL, GAS
 - TANK: OIL, GASOLINE, WATER
 - TELEPHONE LINE
 - POWER TRANSMISSION LINE
 - MINE
 - CUTTING, EMBANKMENT
 - GRAVEL PIT
- BOUNDARIES AND SURVEY CONTROL**
- INTERNATIONAL, PROVINCIAL, BOUNDARY MONUMENT
 - COUNTY, DISTRICT
 - TOWNSHIP, PARISH: SURVEYED
 - UNSURVEYED
 - TOWNSHIP, DLS: SURVEYED
 - UNSURVEYED
 - SECTION CORNERS
 - MUNICIPALITY
 - INDIAN RESERVE, PARK, ETC
 - HORIZONTAL SURVEY POINT
 - BENCH MARK
 - SPOT ELEVATION, ELEVATION APPROXIMATE
- DRAINAGE AND RELATED FEATURES**
- STREAM, SHORELINE: INDEFINITE
 - DIRECTION OF FLOW
 - LAKE, INTERMITTENT LAKE
 - INUNDATED LAND
 - MARSH, SWAMP (WOODED)
 - DRY RIVER BED WITH CHANNELS
 - SAND: ABOVE, IN WATER
 - STRING BOG
 - TUNDRA, PONDS, POLYGONS
 - RAPIDS, FALLS, RAPIDS
 - FORESHORE FLATS
 - ROCK
 - DAM
 - WHARF
 - DITCH
- RELIEF FEATURES**
- CONTOURS
 - APPROXIMATE CONTOUR
 - DEPRESSION
 - ESKER
 - PINGO
 - SAND, SAND DUNES
 - PALSA BOG
 - WOODED AREA
 - CLEARED AREA

- LEGEND - LÉGENDE**
- ROUTES ET OUVRAGES CONNEXES**
- SURFACE DURE, TOUTES SAISONS
 - GRAVEL
 - CHEMIN DE TERRE, D'HYVER
 - OU CHEMIN EN CONSTRUCTION
 - SENTIER, PERCÉE, PORTAGE
 - AGGLOMÉRATION
 - CHEMIN DE FER, VOIE D'ÉVITEMENT, GARE, ARRÊT
 - PONT
 - HYDROAÉROPORT, MOULAGE
- POINTS DE REPÈRE**
- MAISON, GRANGE
 - ÉGLISE, ÉCOLE
 - BUREAU DE POSTE
 - LIEU HISTORIQUE
 - TOURS: FEU, RADIO
 - PUITS: PÉTROLE, GAZ
 - RÉSERVOIR: PÉTROLE, ESSENCE, EAU
 - LIGNE TÉLÉPHONIQUE
 - LIGNE DE TRANSPORT D'ÉNERGIE
 - MINE
 - TRANCHÉE, REMBLAI
 - FOSSE DE GRAVIER
- FRONTIÈRES ET POINTS DE RÉFÉRENCES**
- INTERNATIONALE, PROVINCIALE, BORNE FRONTIÈRE
 - COMTE, DISTRICT
 - CANTON, PAROISSE: ARPEMENT
 - NON ARPEMENT
 - CANTON, DLS: ARPEMENT
 - NON ARPEMENT
 - SECTION ANGULAIRE
 - MUNICIPALITÉ
 - RÉSERVE INDIENNE, PARC, ETC
 - REPÈRE PLANIMÉTRIQUE
 - REPÈRE DE NIVELLEMENT
 - POINT COTÉ, ÉLEVATION APPROXIMATIVE
- DRAINAGE ET OUVRAGES CONNEXES**
- COURS D'EAU, RIVIERE, IMPRÉCISE
 - DIRECTION DU COURANT
 - LAC, LAC INTERMITTENT
 - TERRAIN INONDÉ
 - MARAIS, MARÉCAGE (BOISÉ)
 - LIT DE COURS D'EAU TARI AVEC CHENAUX
 - SABLE: AU DESSUS, DANS L'EAU
 - MARÉCAGES EN ENFILADE
 - TOUNDRA: ÉTANGS, SOLS POLYONAUX
 - RAPIDES, CHUTES, RAPIDES
 - ESTRANS
 - ROCHE
 - BARRAGE
 - QUAI
 - FOSSE
 - RELIEF
 - COURBE DE NIVEAU
 - COURBE DE NIVEAU APPROXIMATIF
 - COURBE DE CUVETTE
 - ESKER
 - PINGO
 - SABLE, DUNES
 - PALSE
 - RÉGION BOISÉE
 - RÉGION DÉBOISÉE

PHOTOGRAPHY PHOTOGRAPHIE

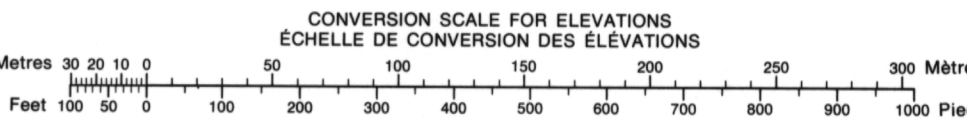


95 O/3	95 O/2	95 O/1
95J/14	95J/15	95J/16
95J/11	95J/10	95J/9

ONE THOUSAND METRE
 UNIVERSAL TRANSVERSE MERCATOR GRID
 ZONE 10
 QUADRILLAGE DE MILLE MÈTRES
 UNIVERSEL TRANSVERSE DE MERCATOR

The 1974 MAGNETIC BEARING is 34°28' (613 mils)
 EAST OF GRID NORTH
 ANNUAL CHANGE DECREASING 6.1"
 GRID NORTH is 0°13' (4 mils) EAST OF TRUE NORTH
 for centre of map.

Le REPÈRE MAGNÉTIQUE en 1974 est à 34°28' (613 mils)
 EST AU NORD DU QUADRILLAGE
 VARIATION ANNUELLE DÉCROISSANTE 6.1"
 NORD DU QUADRILLAGE est 0°13' (4 mils) à l'est du
 NORD GÉOGRAPHIQUE au centre de la carte.



INSPECTION OF THIS MAP USING 1989 SATELLITE IMAGERY
 REVEALED NO CHANGES IN MAJOR HYDROGRAPHIC OR CON-
 STRUCTED FEATURES.

UNE VÉRIFICATION DE CETTE CARTE AU MOYEN D'IMAGES
 SATELLITE DE 1989 N'A MONTRÉ AUCUN CHANGEMENT EN
 CE QUI CONCERNE LES ÉLÉMENTS HYDROGRAPHIQUES OU
 LES ÉLÉMENTS RAPPORTÉS (CONSTRUCTIONS) D'IMPORTANCE.

PRODUCED BY SURVEYS AND MAPPING BRANCH,
 DEPARTMENT OF ENERGY, MINES AND RESOURCES, OTTAWA,
 OTTAWA, 1973.

COPIES MAY BE OBTAINED FROM THE MAP DISTRIBUTION
 OFFICE, DEPARTMENT OF ENERGY, MINES AND RESOURCES, OTTAWA,
 OTTAWA, 1973.

CONTOUR INTERVAL 25 FEET
 © CANADA COPYRIGHTS RESERVED 1973.

NORTH AMERICAN DATUM 1927
 TRANSVERSE MERCATOR PROJECTION

PEEKAYA LAKE

DISTRICT OF MACKENZIE

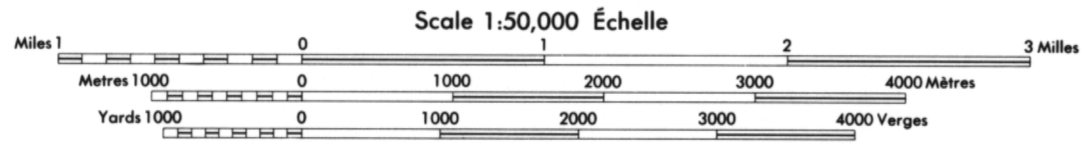
NORTHWEST TERRITORIES

CES CARTES SONT EN VENTE AU BUREAU DE DISTRIBUTION
 DES CARTES, MINISTÈRE DE L'ÉNERGIE, DES MINES ET
 DES RESSOURCES, OTTAWA, EN 1973.

SYSTÈME DE RÉFÉRENCE GÉODÉSIQUE NORD-AMÉRICAIN 1927
 PROJECTION TRANSVERSE DE MERCATOR

ÉTABLIE PAR LA DIRECTION DES LEVES ET DE LA
 CARTOGRAPHIE, MINISTÈRE DE L'ÉNERGIE, DES
 MINES ET DES RESSOURCES, OTTAWA, EN 1973.

ÉQUIDISTANCE DES COURBES 25 PIEDS
 © CANADA 1973. TOUS DROITS RÉSERVÉS.



95J/15

EDITION 1