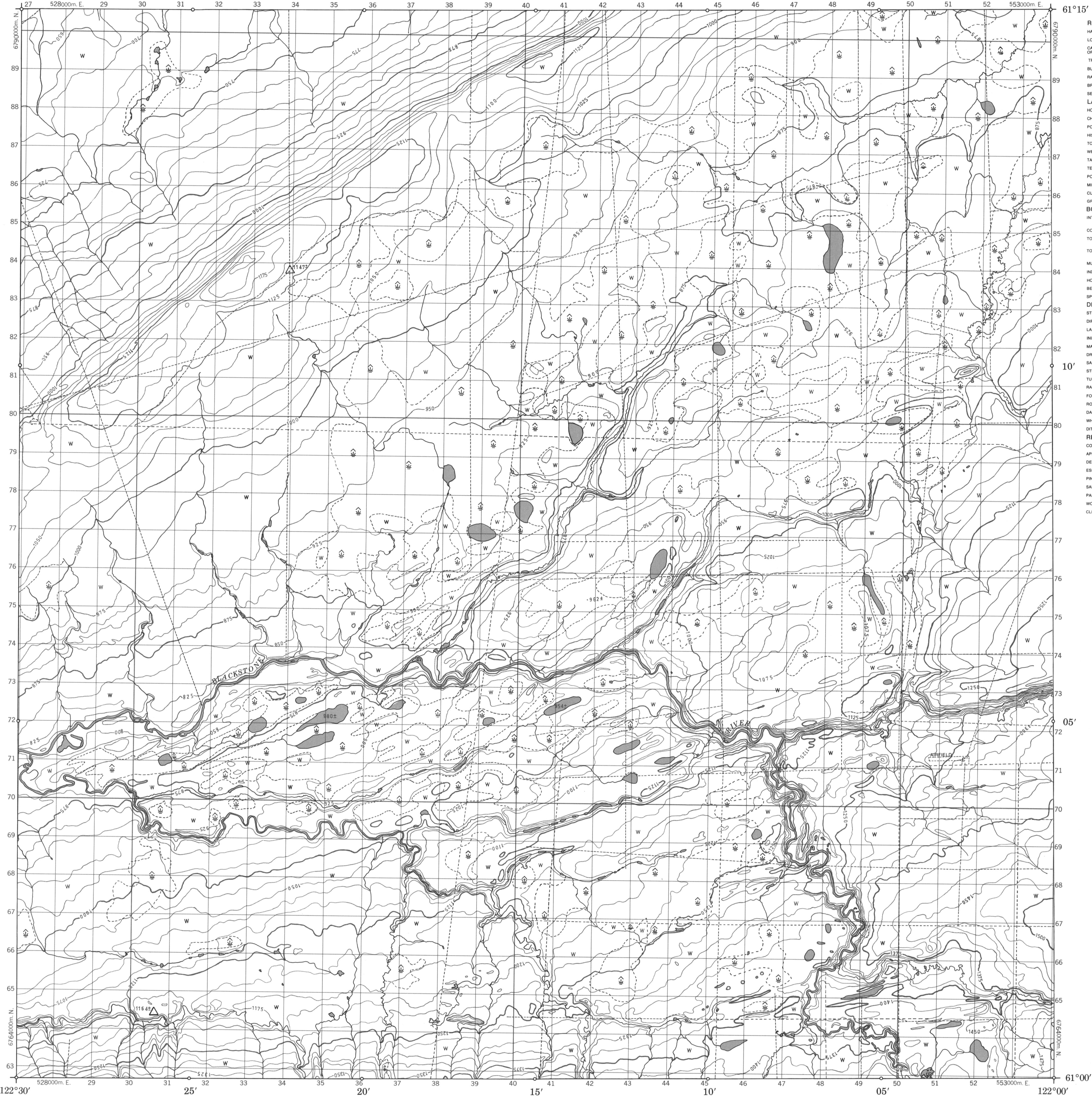


CANADA

EDITION 1 95G/1

Military users, refer to this map as: Référence de la carte pour usage militaire:	SERIES A 733 MAP 95G/1 EDITION 1 MCE	SÉRIE A 733 CARTE EDITION 1 MCE
--	--	--



LEGEND - LÉGENDE

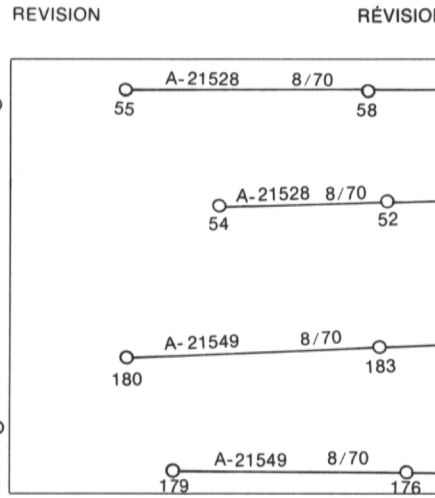
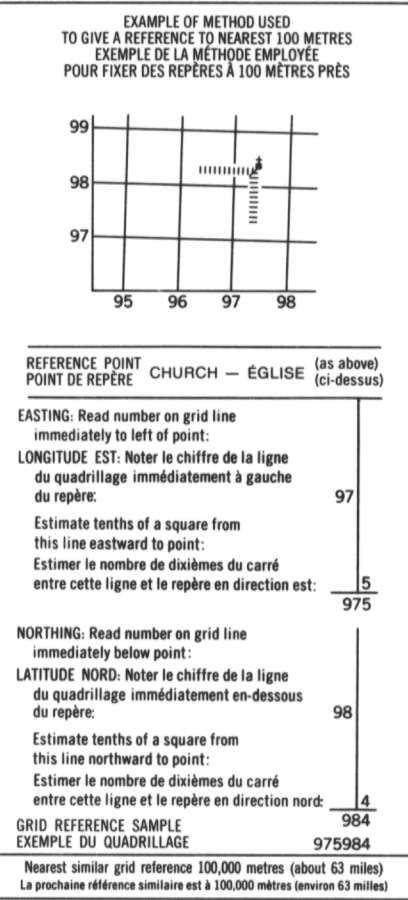
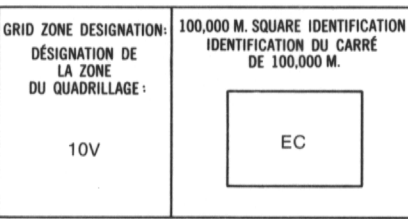
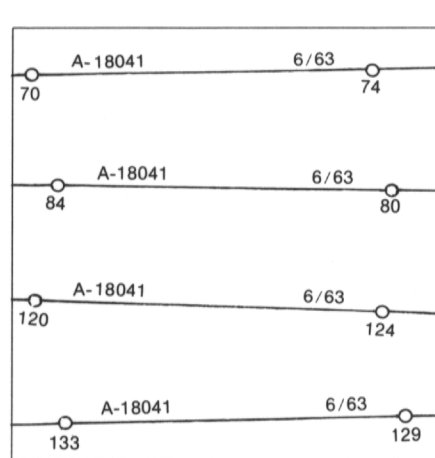
ROADS AND RELATED FEATURES

HARD SURFACE, ALL WEATHER
LOOSE SURFACE
CART TRACK, WINTER ROAD
OR ROAD UNDER CONSTRUCTION
TRAIL, CUT LINE, PORTAGE
BUILT-UP AREA
RAILWAY, SIDING, STATION, STOP
BRIDGE
SEAPLANE BASE, ANCHORAGE
LANDMARK FEATURES
HOUSE, BARN
CHURCH, SCHOOL
POST OFFICE
HISTORICAL SITE
TOWERS: FIRE, RADIO
WELL: OIL, GAS
TANK: OIL, GASOLINE, WATER
TELEPHONE LINE
POWER TRANSMISSION LINE
MINE
CUTTING, EMBANKMENT
GRAVEL PIT
BOUNDARIES AND SURVEY CONTROL
INTERNATIONAL, PROVINCIAL
BOUNDARY MONUMENT
COUNTY, DISTRICT
TOWNSHIP, PARISH - SURVEYED
TOWNSHIP, DLS - SURVEYED, UNSURVEYED
SECTION CORNERS
MUNICIPALITY
INDIAN RESERVE, PARK, ETC
HORIZONTAL SURVEY POINT
BENCH MARK
SPOT ELEVATION, ELEVATION APPROXIMATE
DRAINAGE AND RELATED FEATURES
DIRECTION OF FLOW
LAKE, INTERMITTENT LAKE
INUNDATED LAND
MARSH, SWAMP (WOODED)
DRY RIVER BED WITH CHANNELS
SAND: ABOVE, IN WATER
STRING BOG
TUNDRA, PONDS, POLYGONS
RAPIDS, FALLS, RAPIDS
FORESHORE FLATS
ROCK
DAM
WHARF
DITCH
RELIEF FEATURES
CONTOURS
APPROXIMATE CONTOUR
DEPRESSION
ESKER
PINGO
SAND, SAND DUNES
PALSA BOG
WOODED AREA
CLEARED AREA

ROUTES ET OUVRAGES CONNEXES

SURFACE DURE, TOUTES SAISONS
GRAVIER
CHEMIN DE TERRE, D'HIVER
OU CHEMIN EN CONSTRUCTION
SENTIER, PERCÉE, PORTAGE
AGGLOMÉRATION
CHEMIN DE FER, VOIE D'ÉVÈTEMENT, GARE, ARRÊT
PONT
HYDROAÉROPORT, MOULAGE
POINTE DE REPÈRE
MAISON, GRANGE
ÉGLISE, ÉCOLE
BUREAU DE POSTE
LIEU HISTORIQUE
TOURS: FEU, RADIO
PUITS: PÉTROLE, GAZ
RÉSÉROIR: PÉTROLE, ESSENCE, EAU
LIGNE TÉLÉPHONIQUE
LIGNE DE TRANSPORT D'ÉNERGIE
MINE
TRANCHÉE, REMBLAI
FOSSÉ DE GRAVIER
FRONTIÈRES ET POINTE DE RÉFÉRENCES
INTERNATIONALE, PROVINCIALE
BOURNE FRONTIÈRE
COMTÉ, DISTRICT
CANTON, PAROISSE - ARPENTE
CANTON, DLS - ARPENTE NON ARPENTE
SECTION ANGULAIRE
MUNICIPALITÉ
RÉSERVE INDIENNE, PARC, ETC
RÉPÈRE PLANIMÉTRIQUE
RÉPÈRE DE NIVELLEMENT
POINT COTÉ, ÉLEVATION APPROXIMATIVE
DRAINAGE ET OUVRAGES CONNEXES
COURS D'EAU, RIVE, IMPRÉCISE
DIRECTION DU COURANT
LAC, LAC INTERMITTENT
TERRAIN INONDÉ
MARAIS, MARECAGE (BOISÉ)
LIT DE COURS D'EAU TARI AVEC CHENAUX
SABLE: AU DESSUS, DANS L'EAU
MARECAGES EN ENRILADE
TOUNDRA: ÉTANGS, BOLS POLYGAONAUX
RAPIDS, CHUTES, RAPIDS
ESTRANS
ROCHE
BARRAGE
QUAI
FOSSÉ
RELIEF
COURBE DE NIVEAU
COURBE DE NIVEAU APPROXIMATIF
COURBE DE CUVETTE
ESKER
PINGO
SABLE, DUNES
PALSE
REGION BOISÉE
REGION DEBOISÉE

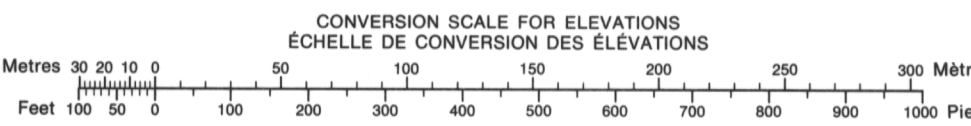
PHOTOGRAPHY PHOTOGRAPHIE



ONE THOUSAND METRE
UNIVERSAL TRANSVERSE MERCATOR GRID
ZONE 10
QUADRILLAGE DE MILLE MÈTRES
UNIVERSEL TRANSVERSE DE MERCATOR

95G/7	95G/8	95H/5
95G/2	95G/1	95H/4
95B/15	95B/16	95A/13

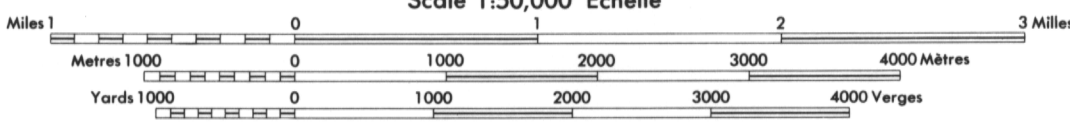
The 1973 MAGNETIC BEARING is 32°04' (570 mils)
EAST OF GRID NORTH.
ANNUAL CHANGE DECREASING 5.4'
GRID NORTH is 0°39' (12 mils) EAST OF TRUE NORTH
for centre of map.
Le REPÈRE MAGNÉTIQUE en 1973 est à 32°04' (570 mils)
EST DU NORD DU QUADRILLAGE.
VARIATION ANNUELLE DÉCROISSANTE 5.4'
NORD DU QUADRILLAGE est 0°39' (12 mils) à l'est du
NORD GÉOGRAPHIQUE au centre de la carte.



PRODUCED BY SURVEYS AND MAPPING BRANCH,
DEPARTMENT OF ENERGY, MINES AND RESOURCES,
OTTAWA, 1973.
COPIES MAY BE OBTAINED FROM THE MAP DISTRIBUTION
OFFICE, DEPARTMENT OF ENERGY, MINES AND RESOURCES, OTTAWA.
NORTH AMERICAN DATUM 1927
TRANSVERSE MERCATOR PROJECTION

DISTRICT OF MACKENZIE
NORTHWEST TERRITORIES

Scale 1:50,000 Échelle



CES CARTES SONT EN VENTE AU BUREAU DE DISTRIBUTION
DES CARTES, MINISTÈRE DE L'ÉNERGIE, DES MINES ET
DES RESSOURCES, OTTAWA, EN 1973.
SYSTÈME DE RÉFÉRENCE GÉODÉSIQUE NORD-AMÉRICAIN 1927
PROJECTION TRANSVERSE DE MERCATOR

ÉTABLI PAR LA DIRECTION DES LEVES ET DE LA
CARTOGRAPHIE, MINISTÈRE DE L'ÉNERGIE, DES
MINES ET DES RESSOURCES, OTTAWA, EN 1973.
ÉQUIDISTANCE DES COURBES 25 PIEDS
© CANADA 1973. TOUS DROITS RÉSERVÉS.

PROVISIONAL PRINT
IMPRESSION PROVISOIRE

95G/1
EDITION 1