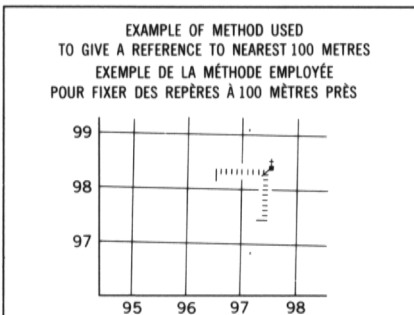
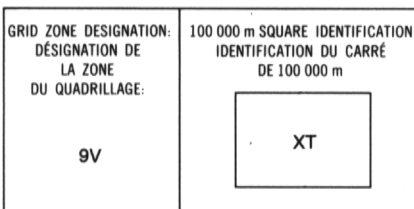
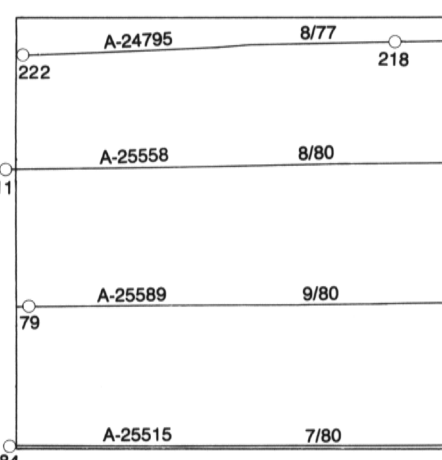


LEGEND - LÉGENDE

ROAD, HARD SURFACE		ROUTE, REVÊTEMENT DUR
ROAD, LOOSE SURFACE		ROUTE, SURFACE DE GRAVIER
CART TRACK, WINTER ROAD		CHEMIN DE TERRE, ROUTE D'HIVER
TRAIL, CUT LINE, PORTAGE		SENTIER, PERÇÉE OU PORTAGE
BUILT-UP AREA		AGGLOMÉRATION
RAILWAY; SIDING; STATION; STOP		CHEMIN DE FER; VOIE D'ÉVITEMENT; STATION; ARRÊT
BRIDGE		PONT
SEAPLANE BASE; SEAPLANE ANCHORAGE		BASE D'HYDRAVIONS; ANCRAGE D'HYDRAVIONS
BARNE, BARN		MAISON; GRANGE
CHURCH; SCHOOL; POST OFFICE		ÉGLISE; ÉCOLE; BUREAU DE POSTE
TOWER; LANDMARK OBJECT		TOUR; VALEUR DE REPÈRE
WELL; OIL; GAS; TANK; WATER		Puits; PÉTROLE; GAZ; RÉSERVOIR; EAU
POWER TRANSMISSION LINE		LIGES DE TRANSPORT D'ÉNERGIE
MINE; GRAVEL PIT		MINE; CARRIÈRE DE REMBLAI
CUTTING, EMBANKMENT		DÉBLAI; GRIER
INTERNATIONAL, PROVINCIAL BOUNDARY WITH MONUMENT AND NUMBER		FRONTIÈRE INTERNATIONALE, LIMITE PROVINCIALE AVEC MONUMENT ET NUMÉRO
PROVINCIAL BOUNDARY, UNSURVEYED		FRONTIÈRE PROVINCIALE, NON APPRÉHENDÉE
COUNTY, DISTRICT BOUNDARY		LIMITE DE COMTE OU DE DISTRICT
TOWNSHIP, PARISH BOUNDARY		LIMITE DE CANTON, DE PAROISSE
MUNICIPALITY BOUNDARY		LIMITE DE MUNICIPALITÉ
RESERVE, SANCTUARY, PARK, ETC. BOUNDARY		LIMITE DE RÉSERVES, SANCTUAIRES, PARCS, ETC.
OUTLINED LANDMARK AREA, BOUNDARY APPROXIMATE, ETC.		LIMITE DE SURFACE REPÉRÉE, LIMITE APPROXIMATIVE, ETC.
D.L.S. TOWNSHIP CORNER; SURVEYED; UNSURVEYED		COIN DE CANTON (A.T.C.); APPRÉHENDÉ, NON APPRÉHENDÉ
D.L.S. SECTION CORNERS		COINS DE SECTION (A.T.C.)
HORIZONTAL CONTROL POINT		POINT DE CONTRÔLE PLANIMÉTRIQUE
BENCH MARK WITH ELEVATION		REPÈRE DE NIVELLEMENT AVEC COTE
SPOT ELEVATION, PRECISE		POINT COTÉ, PRÉCIS
STREAM OR SHORELINE; INDEFINITE		COURS D'EAU OU RIVE, IMPRÉCIS
LAKE, INTERMITTENT LAKE; SHALLOW LAKE		LAC, LAC INTERMITTENT; LAC PEU PROFOND
FLOODED LAND		TERRAIN INONDÉ
MARSH; SWAMP (WOODED); STRING BOG		MARAIS; BOIS MARÉCAGEUX; FONDRIÈRE À FILLEMENTS
DRY RIVER BED WITH CHANNELS		LIT DE RIVIÈRE ASSÉCHÉ AVEC CHENAUX
RAPIDS; FALLS; RAPIDS		RAPIDES; CHUTES; RAPIDES
FORESHORE FLATS, SAND IN WATER, ROCKS		ESTRANS, SABLE SOUS L'EAU; ROCHERS
TUNDRA; LAKES IN TUNDRA; POLYGONS		TOUNDRA; LACS EN TOUNDRA; POLYGONES DE TOUNDRA
PALSA BOG		FONDRIÈRE DE PALSE
DAM, WHARF		BARRAGE; QUAI
ICEFIELD (GLACIER); MORAINÉ		CHAMP DE GLACE (GLACIER); MORAINÉ
PINING		PINGO
DITCH		FOSSE
CONTOURS		COURBES DE NIVEAU
APPROXIMATE CONTOURS		COURBES DE NIVEAU APPROXIMATIVES
DEPRESSION CONTOUR		COURBE DE CUVETTE
CLIFF		FALAISE
SPOT ELEVATION, APPROXIMATE; LAND; WATER		POINT COTÉ, APPROXIMATIF; SUR TERRE; SUR L'EAU
ESKER		ESKER
SAND, SAND DUNES, RAISED BEACHES		SABLE, DUNES DE SABLE; PLAGES SURÉLEVÉES
HISTORIC SITE		LIEU HISTORIQUE
WOODED AREA, FOREST, CLEARED AREA		SURFACE BOISÉE, FORÊT; ESPACE DÉBOISÉ, CLAIRIÈRE

PHOTOGRAPHY PHOTOGRAPHIE
COMPILATION RESTITUTION



REVISION RÉVISION

ONE THOUSAND METRE
UNIVERSAL TRANSVERSE MERCATOR GRID
ZONE 9
QUADRILLAGE DE MILLE MÈTRES
TRANSVERSE UNIVERSEL DE MERCATOR

95 D/14	95 D/15	95 D/16
95 D/11	95 D/10	95 D/9
95 D/6	95 D/7	95 D/8

The 1984 MAGNETIC BEARING is 28°53' (513 mils)
EAST of GRID NORTH.

ANNUAL CHANGE DECREASING 9.4'

GRID NORTH is 1°58' (35 mils) EAST of TRUE NORTH
for centre of map.

Le REPÈRE MAGNÉTIQUE en 1984 est à 28° 53' (513 m)
à l'EST du NORD DU QUADRILLAGE.

VARIATION ANNUELLE DÉCROISSANTE 9,4'

Le NORD DU QUADRILLAGE est à 1°58' (35 mils) à l'ES
du NORD GÉOGRAPHIQUE au centre de la carte.

95 D/10

 Energy, Mines and Resources Canada Énergie, Mines et Ressources Canada

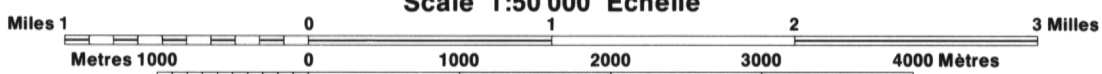
ELEVATIONS IN METRES ABOVE MEAN SEA LEVEL
CONTOUR INTERVAL..... 20 METRES

NORTH AMERICAN DATUM 1927

INFORMATION CONCERNING BENCH MARKS AND HORIZONTAL SURVEY MONUMENTS CAN BE OBTAINED FROM GEODETIC SURVEY, SURVEYS AND MAPPING BRANCH, OTTAWA.

YUKON TERRITORY NORTHWEST TERRITORIES
TERRITOIRE DU YUKON TERRITOIRES DU NORD-OUEST

Scale 1:50 000 Échelle



ALTITUDES EN MÈTRES

ÉQUIDISTANCE DES COURBES... 20 MÈTRES

SYSTÈME DE RÉFÉRENCE GÉODÉSIQUE NORD-AMÉRICAIN 1927
PROJECTION TRANSVERSE DE MERCATOR

POUR TOUT RENSEIGNEMENT CONCERNANT LES REPÈRES
ET BORNES ALTIMÉTRIQUES, S'ADRESSER AUX LEVÉS
GÉODÉSIQUES, DIRECTION DES LEVÉS ET DE LA CARTO-
GRAPHIE, OTTAWA

ÉTABLIE PAR LA DIRECTION DES LEVÉS ET DE LA CARTOGRAPHIE, MINISTÈRE DE L'ÉNERGIE, DES MINES ET DES RESSOURCES, OTTAWA. PUBLIÉE EN 1985.

CES CARTES SONT EN VENTE AU BUREAU DES CARTES DU CANADA, MINISTÈRE DE L'ÉNERGIE, DES MINES ET DES RESSOURCES, OTTAWA, OU CHEZ LE VENDEUR LE PLUS PRÈS.

© 1985, SA MAJESTÉ LA REINE DU CHEF DU CANADA,
MINISTÈRE DE L'ÉNERGIE, DES MINES ET DES RESSOURCES