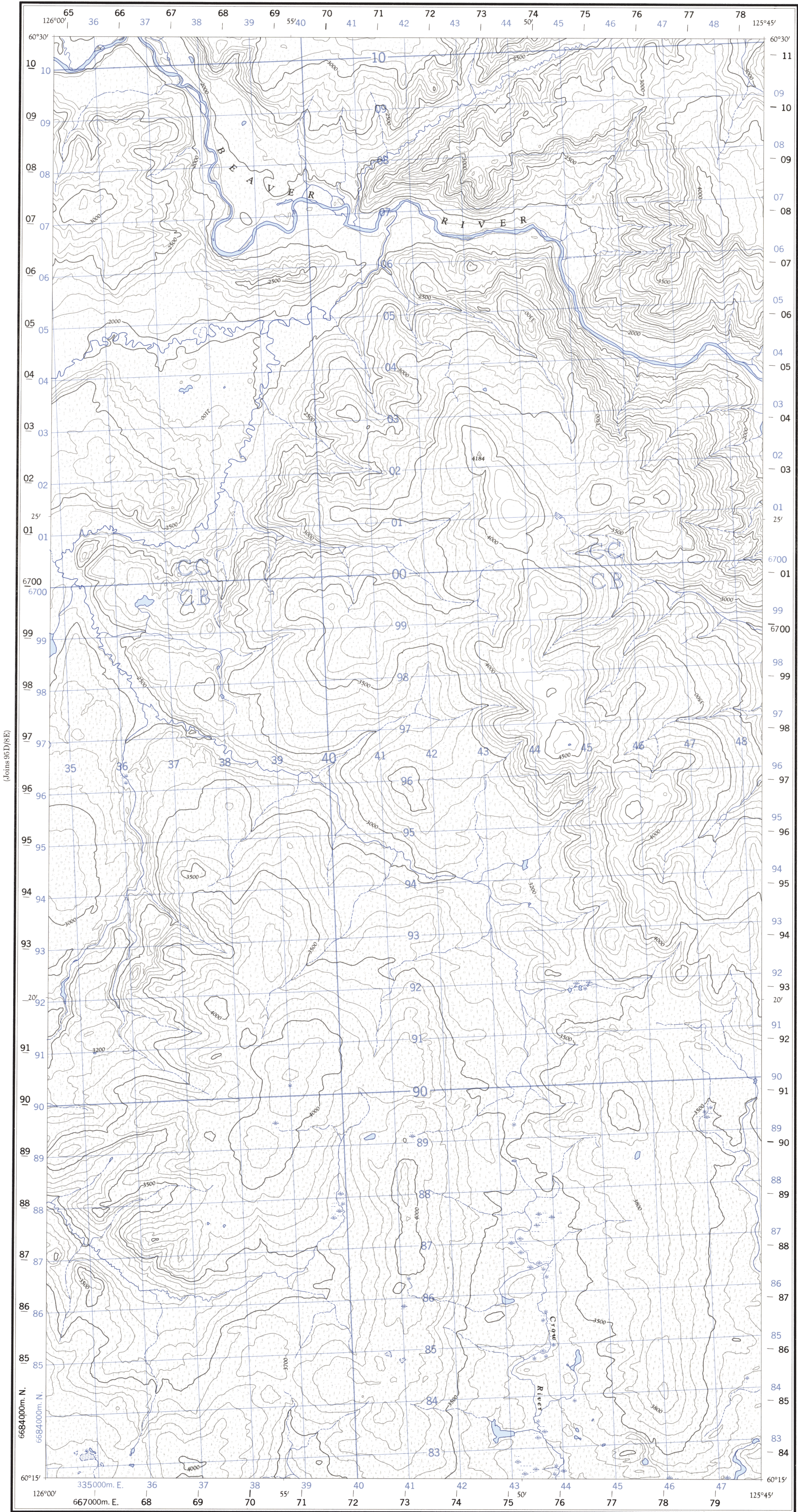
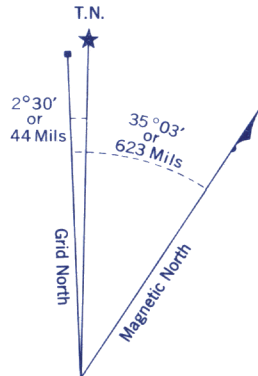


Refer to this map as:	95C/5W EDITION 1 ASE SERIES A 722
--------------------------	---



(Joins Pool Creek 95C/15E)



Use diagram only to obtain numerical values.
APPROXIMATE MEAN DECLINATION 1965
FOR CENTRE OF MAP
Annual change decreasing 4.0'

GRID ZONE DESIGNATION	100,000 M. SQUARE IDENTIFICATION
10V	CC CB 67
TO GIVE A REFERENCE TO NEAREST 100 METRES	
EXAMPLE: STREAM JUNCTION	
EASTING: Read number on grid line immediately to left of point.	41
Estimate tenths of a square from this line eastward to point.	3 413
NORTHING: Read number on grid line immediately below point.	00
Estimate tenths of a square from this line northward to point.	5 005
MILITARY GRID REFERENCE	413005
Nearest similar grid reference 100,000 metres (about 63 miles)	

ONE THOUSAND METRE
UNIVERSAL TRANSVERSE MERCATOR GRID
ZONE 10

BLACK NUMBERED TICKS INDICATE
THE 1000 METRE U.T.M. GRID
ZONE 9

Compiled, 1964, by the SURVEYS AND MAPPING BRANCH,
DEPARTMENT OF MINES AND TECHNICAL SURVEYS,
from aerial photographs taken in 1961. Field surveys 1960. Printed 1966.

Copies may be obtained from the Map Distribution Office,
Department of Mines and Technical Surveys, Ottawa.

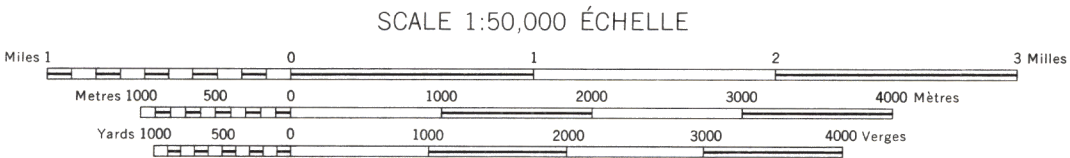
(Joins Larsen Lake 95C/4W)

POOL CREEK YUKON TERRITORY

Rédigée en 1964, par la DIRECTION DES LEVÉS ET DE LA CARTOGRAPHIE,
MINISTÈRE DES MINES ET DES RELEVÉS TECHNIQUES, d'après des photo-
graphies aériennes prises en 1961. Levés sur le terrain en 1960. Imprimée en 1966.

Ces cartes sont en vente au Bureau de distribution des cartes,
ministère des Mines et des Relevés techniques, Ottawa.

Roads:	Routes:
all weather.....	toute saison.....
dry weather.....	période sèche.....
cart track.....	de terre.....
trail or portage.....	sentier ou portage.....
Railway, normal gauge, single track.....	Chemin de fer-voie unique (écartement normal).....
Power transmission line.....	Ligne de transport d'énergie.....
Mine or Open cut.....	Mine ou fosse à ciel ouvert.....
Horizontal control point, with elevation.....	Point géodésique avec cote.....
Bench mark, with elevation.....	Repère de nivellement avec cote.....



CONTOUR INTERVAL 100 FEET
Elevations in Feet above Mean Sea Level
North American Datum 1927
Transverse Mercator Projection

ÉQUIDISTANCE DES COURBES 100 PIEDS
Élévations en pieds au-dessus du niveau moyen de la mer
Réseau géodésique nord-américain unifié (1927)
Projection transverse de Mercator

Building.....	Bâtiment.....	Barn.....	Grange.....
School.....	École.....	Post Office.....	Bureau de poste.....
Church.....	Eglise.....	Cemetery.....	Cimetière.....
Lighthouse.....	Phare.....		
River with bridge.....	Rivière avec pont.....		
Stream, intermittent or dry.....	Cours d'eau intermittent ou à sec.....		
Lake intermittent, indefinite.....	Lac intermittent; rive imprécise.....		
Marsh or Swamp.....	Marais ou marécage.....		
Depression contour.....	Courbes de cuvette.....		