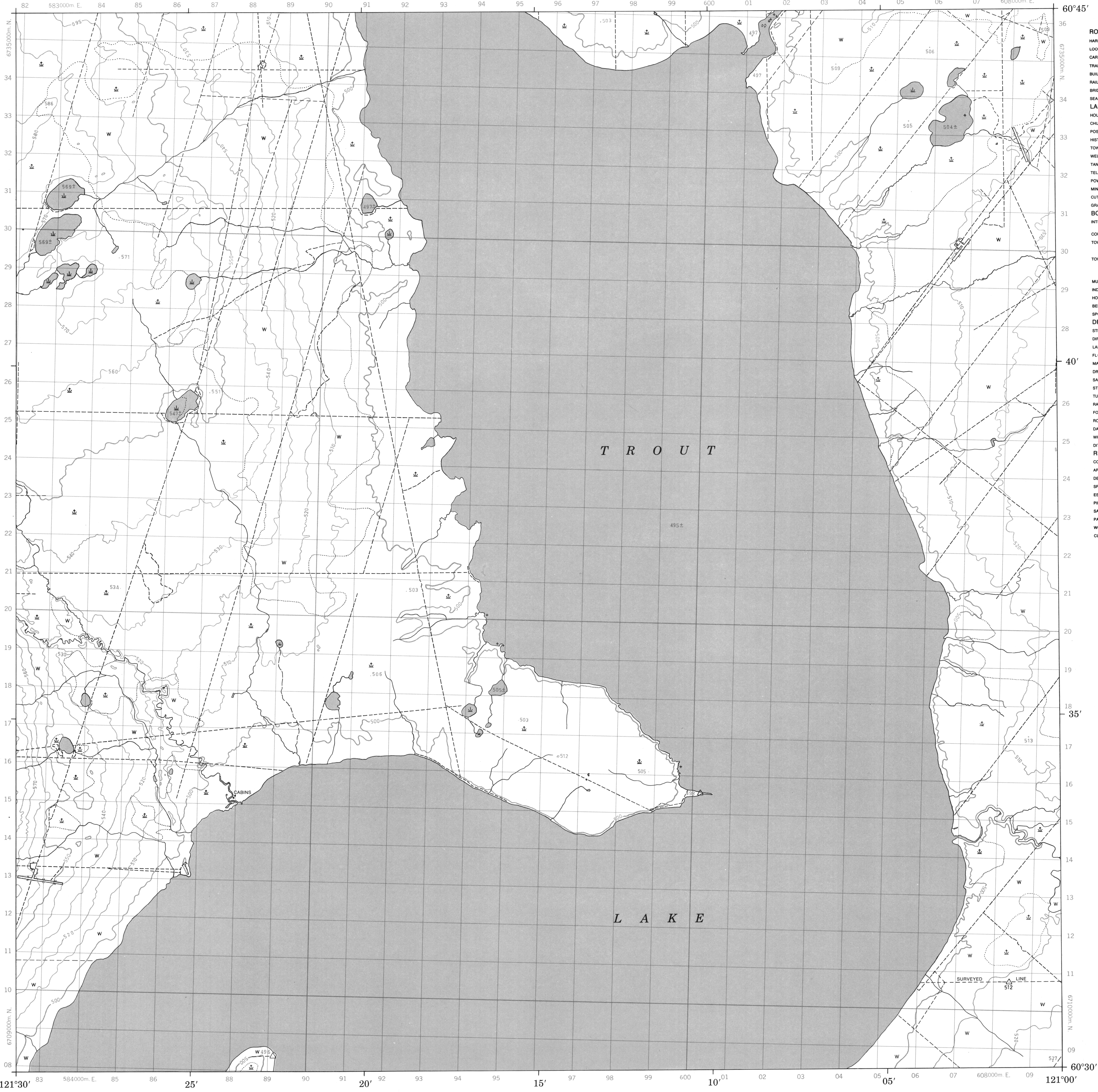


CANADA

EDITION 1 95 A/11

Military users, refer to this map as: Référence de la carte pour usage militaire.	SERIES MAP EDITION	A701 95 A/11 1 MCE	SÉRIE CARTE ÉDITION
--	--------------------------	--------------------------	---------------------------



LEGEND - LÉGENDE

ROADS AND RELATED FEATURES

- HARD SURFACE, ALL WEATHER
- LOOSE SURFACE
- CART TRACK, WINTER ROAD
- TRAIL, CUT LINE, PORTAGE
- BUILT-UP AREA
- RAILWAY, SIDING, STATION, STOP
- BRIDGE
- SEAPLANE BASE, ANCHORAGE

LANDMARK FEATURES

- HOUSE, BARN
- CHURCH, SCHOOL
- POST OFFICE
- HISTORICAL SITE
- TOWERS: FIRE, RADIO
- WELL: OIL, GAS
- TANK: OIL, GASOLINE, WATER
- TELEPHONE LINE
- POWER TRANSMISSION LINE
- MINE
- CUTTING, EMBANKMENT
- GRAVEL PIT

BOUNDARIES AND SURVEY CONTROL

- INTERNATIONAL, PROVINCIAL, BOUNDARY MONUMENT
- COUNTY, DISTRICT
- TOWNSHIP, PARISH-SURVEYED
- TOWNSHIP, DLS - SURVEYED, UNSURVEYED

RELIEF FEATURES

- CONTOURS
- APPROXIMATE CONTOURS
- DEPRESSION CONTOUR
- SPOT ELEVATION, APPROXIMATE: LAND, WATER
- ESKER
- PINGO
- SAND, SAND DUNES
- PALSA BOG
- WOODED AREA
- CLEARED AREA

ROUTES ET OUVRAGES CONNEXES

- SURFACE PAVÉE, TOUTES SAISONS
- CHÉMIN DE TERRE, D'HIVER
- SENTIER, PERCÉE, PORTAGE
- AGGLOMÉRATION
- CHÉMIN DE FER, VOIE D'ÉVÈTEMENT, GARE, ARRÊT
- POINT
- HYDROAÉROPORT, MOULAGE
- MAISON, GRANGE
- ÉGLISE, ÉCOLE
- BUREAU DE POSTE
- LIEU HISTORIQUE
- TOURS: FEU, RADIO
- PUIXS: PÉTROLE, GAZ
- RÉSÉROIR: PÉTROLE, ESSENCE, EAU
- LIGNE TÉLÉPHONIQUE
- LIGNE DE TRANSPORT D'ÉNERGIE
- MINE
- DÉBLAI, REMBLAI
- GRAVIER

FRONTIÈRES ET POINTS DE RÉFÉRENCES

- INTERNATIONALE, PROVINCIALE, BORNE FRONTIÈRE
- COMTÉ, DISTRICT
- CANTON, PAROISSE - ARPENTÉE
- TOWNSHIP, ATC-ARPENTÉE, NON ARPENTÉE

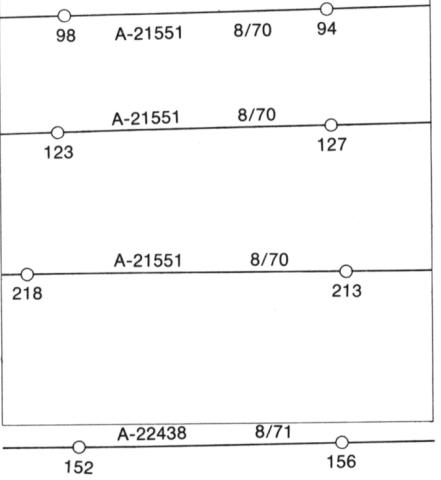
RELIEF

- COURBES DE NIVEAU
- COURBES DE NIVEAU APPROXIMATIVES
- COURBE DE CUVETTE
- POINT CÔTÉ, APPROXIMATIF: SUR TERRE, SUR L'EAU
- ESKER
- PINGO
- SABLE, DUNES
- PALSE
- RÉGION BOISÉE
- RÉGION DÉBOISÉE

PHOTOGRAPHY

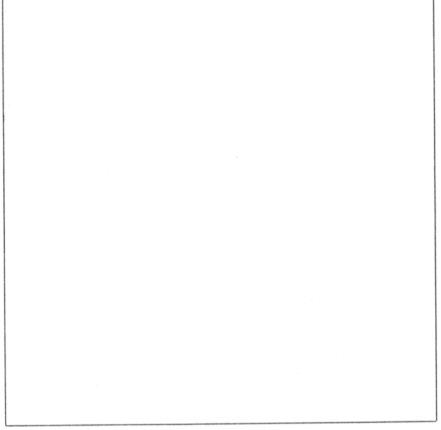
COMPILED

RESTITUTION



REVISION

REVISION



GRID ZONE DESIGNATION

DESIGNATION DE LA ZONE

DU QUADRILLAGE

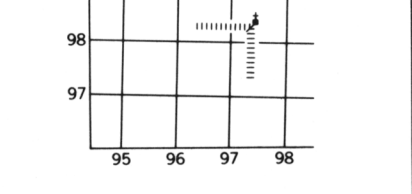


EXAMPLE OF METHOD USED

TO GIVE A REFERENCE TO MAPS 1:50,000

EXEMPLE DE LA MÉTHODE EMPLOYÉE

POUR FIXER DES RÉFÉRENCES À 1:50,000



REFERENCE POINT

POINT DE RÉFÈRE

CHURCH - ÉGLISE

IMMEDIATELY TO THE POINT

IMMÉDIATEMENT À L'ÉGLISE

LONGITUDE: EST. Note the number of the line of the grid immediately to the left of the point.

LONGITUDE: EST. Note le chiffre de la ligne du quadrillage immédiatement à gauche du point.

Estimate tenths of a square from this line eastward to point.

Estimer le nombre de dixièmes du carré entre cette ligne et le repère en direction est.

Estimate tenths of a square from this line northward to point.

Estimer le nombre de dixièmes du carré entre cette ligne et le repère en direction nord.

GRID REFERENCE: SAMPLE

EXEMPLE DU QUADRILLAGE

975084

Nearest similar grid reference 100,000 metres (about 63 miles)

La prochaine référence similaire est à 100,000 mètres (environ 63 miles)

ONE THOUSAND METRE

UNIVERSAL TRANSVERSE MERCATOR GRID

ZONE 10

QUADRILLAGE DE MILLE MÈTRES

UNIVERSAL TRANSVERSE DE MERCATOR

The 1976 MAGNETIC BEARING is 30°33' (543 mils)

EAST OF GRID NORTH.

ANNUAL CHANGE DECREASING 6.1"

GRID NORTH is 1°31' (27 mils) EAST of TRUE NORTH

for centre of map.

Le REPERE MAGNÉTIQUE en 1976 est à 30°33' (543 mils)

EST du NORD DU QUADRILLAGE.

VARIATION ANNUELLE DÉCROISSANTE 6.1"

NORD DU QUADRILLAGE est 1°31' (27 mils) à l'est du

NORD GÉOGRAPHIQUE au centre de la carte.

CONVERSION SCALE FOR ELEVATIONS

ÉCHELLE DE CONVERSION DES ÉLEVATIONS

Metres 30 20 10 0 100 200 300 400 500 600 700 800 900 1000 Mètres

Feet 100 50 0 100 200 300 400 500 600 700 800 900 1000 Pieds

PRODUCED BY THE SURVEYS AND MAPPING BRANCH,
DEPARTMENT OF ENERGY, MINES AND RESOURCES,
OTTAWA, 1976. INFORMATION CURRENT AS OF 1976.

COPIES MAY BE OBTAINED FROM THE CANADA MAP OFFICE,
DEPARTMENT OF ENERGY, MINES AND RESOURCES, OTTAWA,
ONTARIO K1P 6K7.

COPIES MAY BE OBTAINED FROM THE CANADA MAP OFFICE,
DEPARTMENT OF ENERGY, MINES AND RESOURCES, OTTAWA,
ONTARIO K1P 6K7.

COPIES MAY BE OBTAINED FROM THE CANADA MAP OFFICE,
DEPARTMENT OF ENERGY, MINES AND RESOURCES, OTTAWA,
ONTARIO K1P 6K7.

COPIES MAY BE OBTAINED FROM THE CANADA MAP OFFICE,
DEPARTMENT OF ENERGY, MINES AND RESOURCES, OTTAWA,
ONTARIO K1P 6K7.

COPIES MAY BE OBTAINED FROM THE CANADA MAP OFFICE,
DEPARTMENT OF ENERGY, MINES AND RESOURCES, OTTAWA,
ONTARIO K1P 6K7.

COPIES MAY BE OBTAINED FROM THE CANADA MAP OFFICE,
DEPARTMENT OF ENERGY, MINES AND RESOURCES, OTTAWA,
ONTARIO K1P 6K7.

ELEVATIONS IN METRES ABOVE MEAN SEA LEVEL

CONTOUR INTERVAL 10 METRES

NORTH AMERICAN DATUM 1927

TRANSVERSE MERCATOR PROJECTION

TRANSVERSE MERCATOR PROJECTION

TRANSVERSE MERCATOR PROJECTION

TRANSVERSE MERCATOR PROJECTION

DISTRICT OF MACKENZIE

NORTHWEST TERRITORIES

Scale 1:50,000 Échelle

Scale 1:50,000 Échelle

Scale 1:50,000 Échelle

Scale 1:50,000 Échelle

Scale 1:50,000 Échelle

ELEVATIONS IN METRES AU-DESSUS DU NIVEAU MOYEN DE LA MER

EQUIDISTANCE DES COURBES 10 MÈTRES

SYSTÈME DE RÉFÉRENCE GÉOÉTIQUE NORD-AMÉRICAIN 1927

PROJECTION TRANSVERSE DE MERCATOR

PROJECTION TRANSVERSE DE MERCATOR

PROJECTION TRANSVERSE DE MERCATOR

PROJECTION TRANSVERSE DE MERCATOR

ETABLI PAR LA DIRECTION DES LEVÉS ET DE LA

CARTOGRAPHIE, MINISTÈRE DE L'ÉNERGIE, DES

MINES ET DES RESSOURCES, OTTAWA, EN 1976.

RENSSEIGNEMENTS À JOUR EN 1976.

RENSSEIGNEMENTS À JOUR EN 1976.

RENSSEIGNEMENTS À JOUR EN 1976.

RENSSEIGNEMENTS À JOUR EN 1976.

95 A/11

EDITION 1