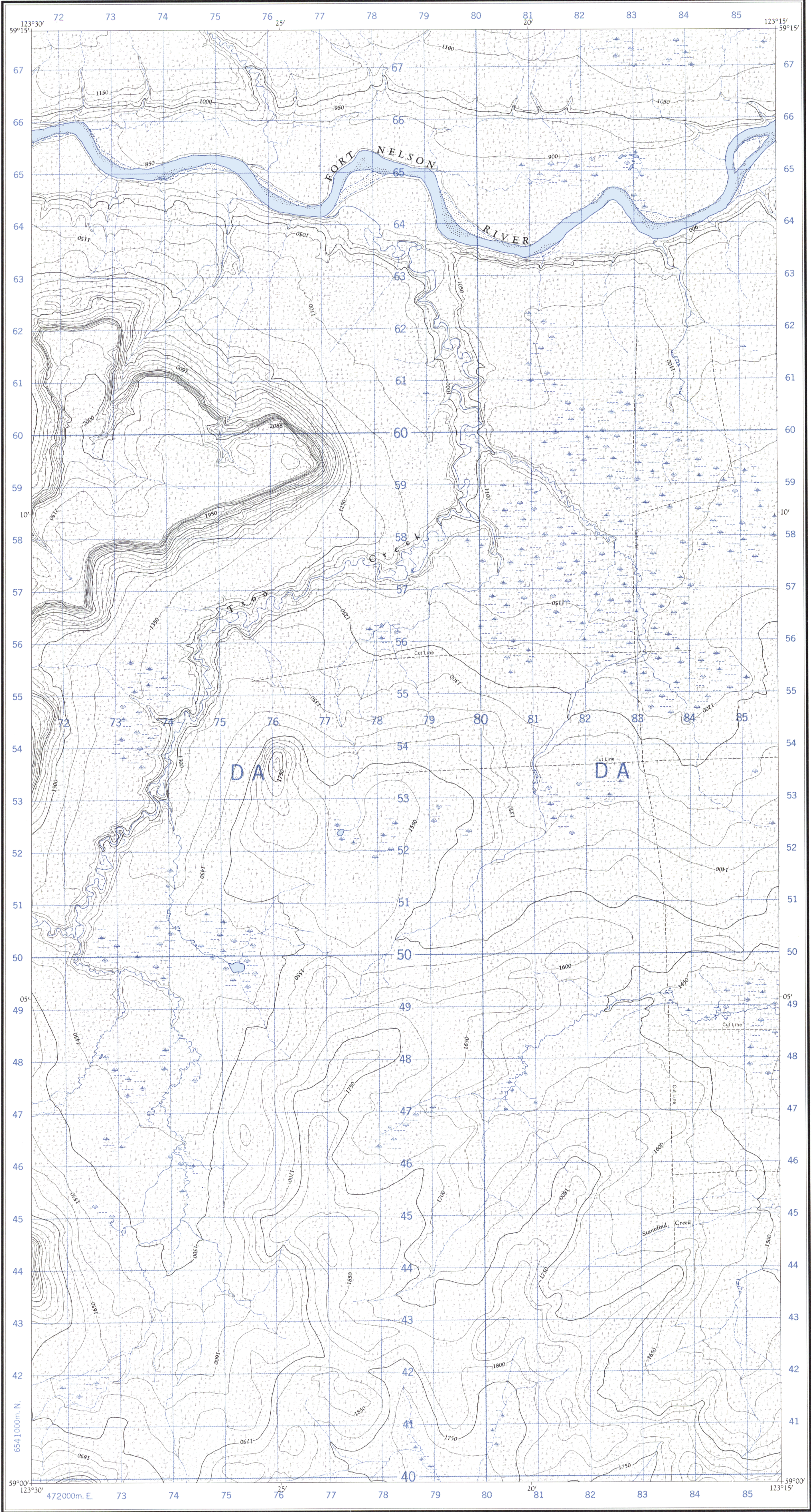


Refer to
this map as:

94 O/3 W
EDITION 1 ASE
SERIES A 721



Compiled, 1964, by the SURVEYS AND MAPPING BRANCH,
DEPARTMENT OF MINES AND TECHNICAL SURVEYS,
from aerial photographs taken in 1954-55. Field surveys 1960.
Printed, 1966.

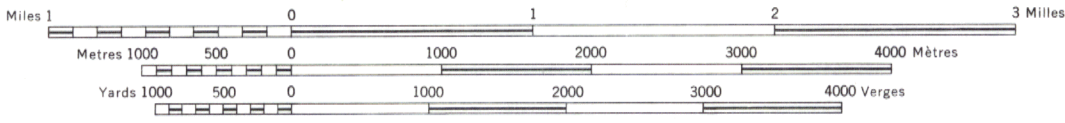
Copies may be obtained from the Map Distribution Office,
Department of Mines and Technical Surveys, Ottawa.

(Joins Raspberry Creek 94-J/14 W)

STANOLIND CREEK

PEACE RIVER DISTRICT
BRITISH COLUMBIA

SCALE 1:50,000 ÉCHELLE



CONTOUR INTERVAL 50 FEET
Elevations in Feet above Mean Sea Level
North American Datum 1927
Transverse Mercator Projection

ÉQUIDISTANCE DES COURBES 50 PIEDS
Élévations en pieds au-dessus du niveau moyen de la mer
Réseau géodésique nord-américain unifié (1927)
Projection transverse de Mercator

Rédigée en 1964, par la DIRECTION DES LEVÉS ET DE LA CARTOGRAPHIE,
MINISTÈRE DES MINES ET DES RELEVÉS TECHNIQUES, d'après des photo-
graphes aériennes prises en 1954-55. Levés sur le terrain en 1960. Imprimée en 1966.

Ces cartes sont en vente au Bureau de distribution des cartes,
ministère des Mines et des Relevés techniques, Ottawa.



Use diagram only to obtain numerical values.
APPROXIMATE MEAN DECLINATION 1965
FOR CENTRE OF MAP
Annual change decreasing 4.1'

100,000 M. SQUARE IDENTIFICATION	
GRID ZONE DESIGNATION 10 V	DA
TO GIVE A REFERENCE TO NEAREST 100 METRES	
EXAMPLE: TRAIL JUNCTION	
EASTING: Read number on grid line immediately to left of point Estimate tenths of a square from this line eastward to point.	83 1 831
NORTHING: Read number on grid line immediately below point Estimate tenths of a square from this line northward to point.	53 7 537
MILITARY GRID REFERENCE	831537
Nearest similar grid reference 100,000 metres (about 63 miles)	

ONE THOUSAND METRE
UNIVERSAL TRANSVERSE MERCATOR GRID
ZONE 10

Roads:	Routes:
all weather.....	toute saison.....
dry weather.....	période sèche.....
cart track.....	de terre.....
trail or portage.....	sentier ou portage.....
Railway, normal gauge, single track.....	Chemin de fer, voie unique (écartement normal).....
Power transmission line.....	Ligne de transport d'énergie.....
Mine or Open cut.....	Mine ou fosse à ciel ouvert.....
Horizontal control point, with elevation.....	Point géodésique avec cote.....
Bench mark, with elevation.....	Repère de nivellement avec cote.....

Building.....	Bâtiment.....	Barn.....	Grange.....
School.....	Ecole.....	Post Office.....	Bureau de poste.....
Church.....	Eglise.....	Cemetery.....	Cimetière.....
Lighthouse.....	Phare.....		
River with bridge.....	Rivière avec pont.....		
Stream, intermittent or dry.....	Cours d'eau intermittent ou à sec.....		
Lake, intermittent, indefinite.....	Lac intermittent, non imprécise.....		
Marsh or Swamp.....	Marais ou marécage.....		
Depression contours.....	Courbes de cuvette.....		