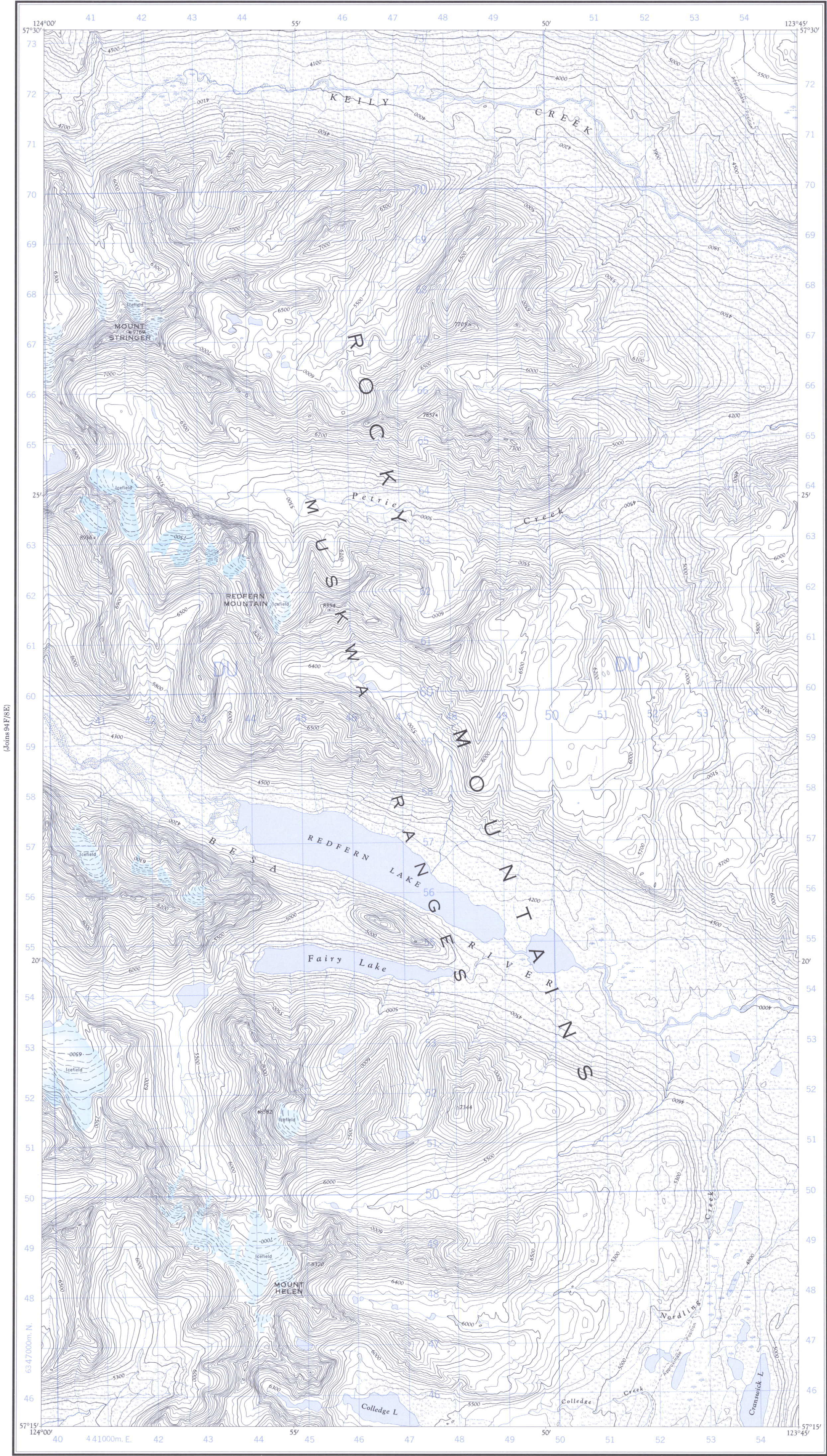


Refer to this map as:	94 G/5 W EDITION 1 ASE SERIES A 721
--------------------------	---



Compiled, 1963, by the SURVEYS AND MAPPING BRANCH,  
DEPARTMENT OF MINES AND TECHNICAL SURVEYS,  
from aerial photographs taken in 1960. Field surveys 1958. Printed 1966.

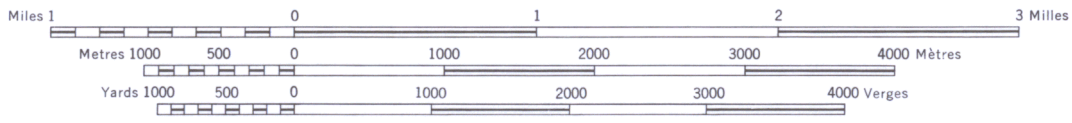
Copies may be obtained from the Map Distribution Office,  
Department of Mines and Technical Surveys, Ottawa.

(Joins Mount McCusker 94G/4W)

REDFERN LAKE

PEACE RIVER DISTRICT  
BRITISH COLUMBIA

SCALE 1:50,000 ÉCHELLE



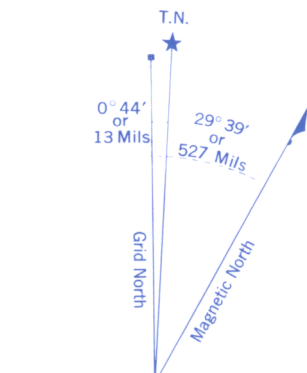
CONTOUR INTERVAL 100 FEET  
Elevations in Feet above Mean Sea Level  
North American Datum 1927  
Transverse Mercator Projection

ÉQUIDISTANCE DES COURRES 100 PIEDS  
Élévations en pieds au-dessus du niveau moyen de la mer  
Réseau géodésique nord-américain unifié (1927)  
Projection transverse de Mercator

Rédigée en 1963, par la DIRECTION DES LEVÉS ET DE LA CARTOGRAPHIE,  
MINISTÈRE DES MINES ET DES RELEVÉS TECHNIQUES, d'après des photo  
graphies aériennes prises en 1960. Levés sur le terrain en 1958. Imprimée en 1966.

Ces cartes sont en vente au Bureau de distribution des cartes,  
ministère des Mines et des Relevés techniques, Ottawa.

CONVERSION SCALE FOR ELEVATIONS



Use diagram only to obtain numerical values.  
APPROXIMATE MEAN DECLINATION 1965  
FOR CENTRE OF MAP  
Annual change decreasing 3.9'

GRID ZONE DESIGNATION	100,000 M. SQUARE IDENTIFICATION
10 V	DU
TO GIVE A REFERENCE TO NEAREST 100 METRES	
EXAMPLE: STREAM JUNCTION	
EASTING: Read number on grid line immediately to left of point. Estimate tenths of a square from this line eastward to point.	46 0 460
NORTHING: Read number on grid line immediately below point. Estimate tenths of a square from this line northward to point.	60 3 603
MILITARY GRID REFERENCE	460603
Nearest similar grid reference 100,000 metres (about 63 miles)	

ONE THOUSAND METRE  
UNIVERSAL TRANSVERSE MERCATOR GRID  
ZONE 10

INSPECTION OF THIS MAP USING 1985 SATELLITE IMAGERY  
REVEALED NO CHANGES IN MAJOR HYDROGRAPHIC OR CON-  
STRUCTED FEATURES.

UNE VÉRIFICATION DE CETTE CARTE AU MOYEN D'IMAGES  
SATELLITE DE 1985 N'A MONTRE AUCUN CHANGEMENT EN CE QUI  
CONCERNE LES ÉLÉMENTS HYDROGRAPHIQUES OU LES  
ÉLÉMENTS RAPPORTÉS (CONSTRUCTIONS) D'IMPORTANCE.

Roads:	Routes:
all weather.....	toute saison.....
dry weather.....	période sèche.....
cart track.....	de terre.....
trail or portage.....	sentier ou portage.....
Railway, normal gauge, single track.....	Chemin de fer-voie unique (écartement normal).....
Power transmission line.....	Ligne de transport d'énergie.....
Mine or Open cut.....	Mine ou fosse à ciel ouvert.....
Horizontal control point, with elevation.....	Point géodésique avec cote.....
Bench mark, with elevation.....	Repère de nivellement avec cote.....

Building.....	Bâtiment.....	Barn.....	Grange.....
School.....	École.....	Post Office.....	Bureau de poste.....
Church.....	Eglise.....	Cemetery.....	Cimetière.....
Lighthouse.....	Phare.....		
River with bridge.....	Rivière avec pont.....		
Stream, intermittent or dry.....	Cours d'eau intermittent ou à sec.....		
Lake intermittent, indefinite.....	Lac intermittent, rive imprécise.....		
Marsh or Swamp.....	Marais ou marécage.....		
Depression contours.....	Courbes de cuvette.....		