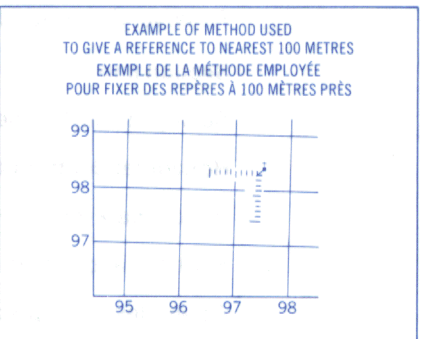
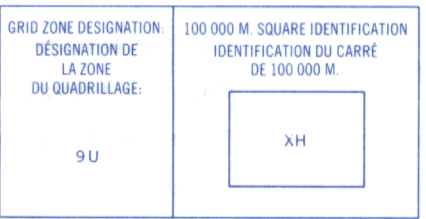


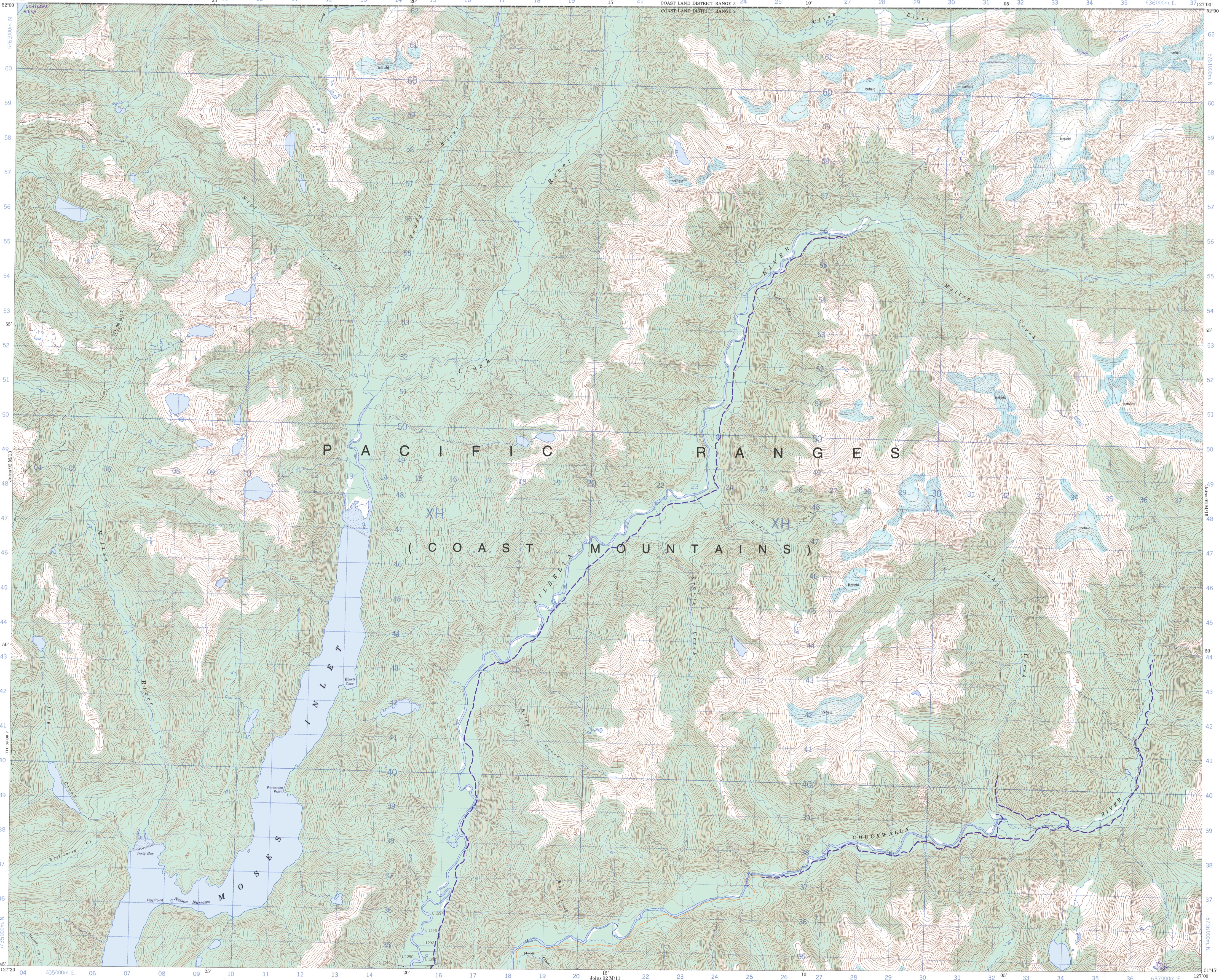
Use diagram only to obtain numerical values
APPROXIMATE MEAN DECLINATION 1979
FOR CENTRE OF MAP
Annual change decreasing 3.2'

N'utiliser le diagramme que pour obtenir les valeurs numériques
DÉCLINAISON MOYENNE APPROXIMATIVE
AU CENTRE DE LA CARTE EN 1979
Variation annuelle décroissante 3.2'

ONE THOUSAND METRE
UNIVERSAL TRANSVERSE MERCATOR GRID
ZONE 9
QUADRILLAGE DE MILLE MÈTRES
TRANSVERSE UNIVERSEL DE MERCATOR



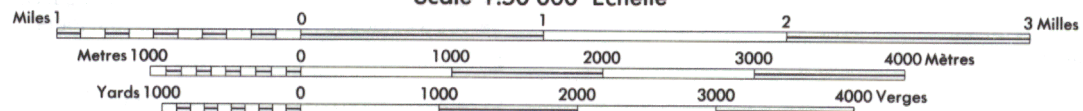
REFERENCE POINT POINT DE RÉFÈRE	CHURCH - EGLISE	(in acres) - (en cessions)
EASTING: Read number on grid line immediately to left of point.		
LONGITUDE EST: Enter the chiffre de la ligne du quadrillage immédiatement à gauche du repère:		
Estimate tenside of a square from this line eastward to point.	97	
Estimer le nombre de dizaines du carré entre cette ligne et le repère en direction est:		5
		975
NORTHING: Read number on grid line immediately below point.		
LATITUDE NORD: Enter the chiffre de la ligne du quadrillage immédiatement en dessous du repère:		
Estimate tenside of a square from this line northward to point.	98	
Estimer le nombre de dizaines du carré entre cette ligne et le repère en direction nord:		4
		984
GRID REFERENCE	REFERENCE AU QUADRILLAGE:	975964
Nearest similar grid reference is 100 000 metres (about 62 miles).		
La position la plus semblable est à 100 000 mètres (environ 62 milles).		



KILBELLA RIVER

COAST LAND DISTRICT RANGE 2
BRITISH COLUMBIA

Scale 1:50 000 Échelle



Some names on this map are not yet official. Corrections or additions are invited by the Surveys and Mapping Branch.

Some names on this map are not yet official.
Corrections or additions are invited by the
Surveys and Mapping Branch.

CONTOUR INTERVAL 100 FEET
Elevations in Feet above Mean Sea Level
North American Datum 1927
Transverse Mercator Projection

Cette carte provisoire équivaut une carte régulière au point de vue précision de l'information.

Certains noms inscrits sur cette carte ne sont pas encore officiels. La Direction des levés et de la cartographie saurait gré au public de lui signaler corrections et additions.

Certains noms inscrits sur cette carte ne sont pas encore officiels. La Direction des levés et de la cartographie saurait gré au public de lui signaler corrections et additions.

EQUIDISTANCE DES COURBES 100 PIEDS
Élévations en pieds au-dessus du niveau moyen de la mer
Système de référence géodésique nord-américain, 1927
Projection transverse de Mercator

Mise à jour à l'aide de photographies aériennes prises en 1978, provenant de la DIRECTION DES LEVÉS ET DE LA CARTOGRAPHIE, MINISTÈRE DE L'ENVIRONNEMENT, COLOMBIE-BRITANNIQUE. Surimprimée et publiée en 1980.

Établie par la DIRECTION DES LEVÉS ET DE LA CARTOGRAPHIE,
MINISTÈRE DE L'ÉNERGIE, DES MINES ET DES RESSOURCES,
à l'aide de photographies aériennes prises en 1966. Imprimée en 1975.

Ces cartes sont en vente au Bureau des Cartes du Canada, ministère de l'Énergie, des Mines et des Ressources, Ottawa, ou chez le vendeur le plus près.

© 1980. Sa Majesté La Reine du Chef du Canada.
Ministère de l'Énergie, des Mines et des Ressources.