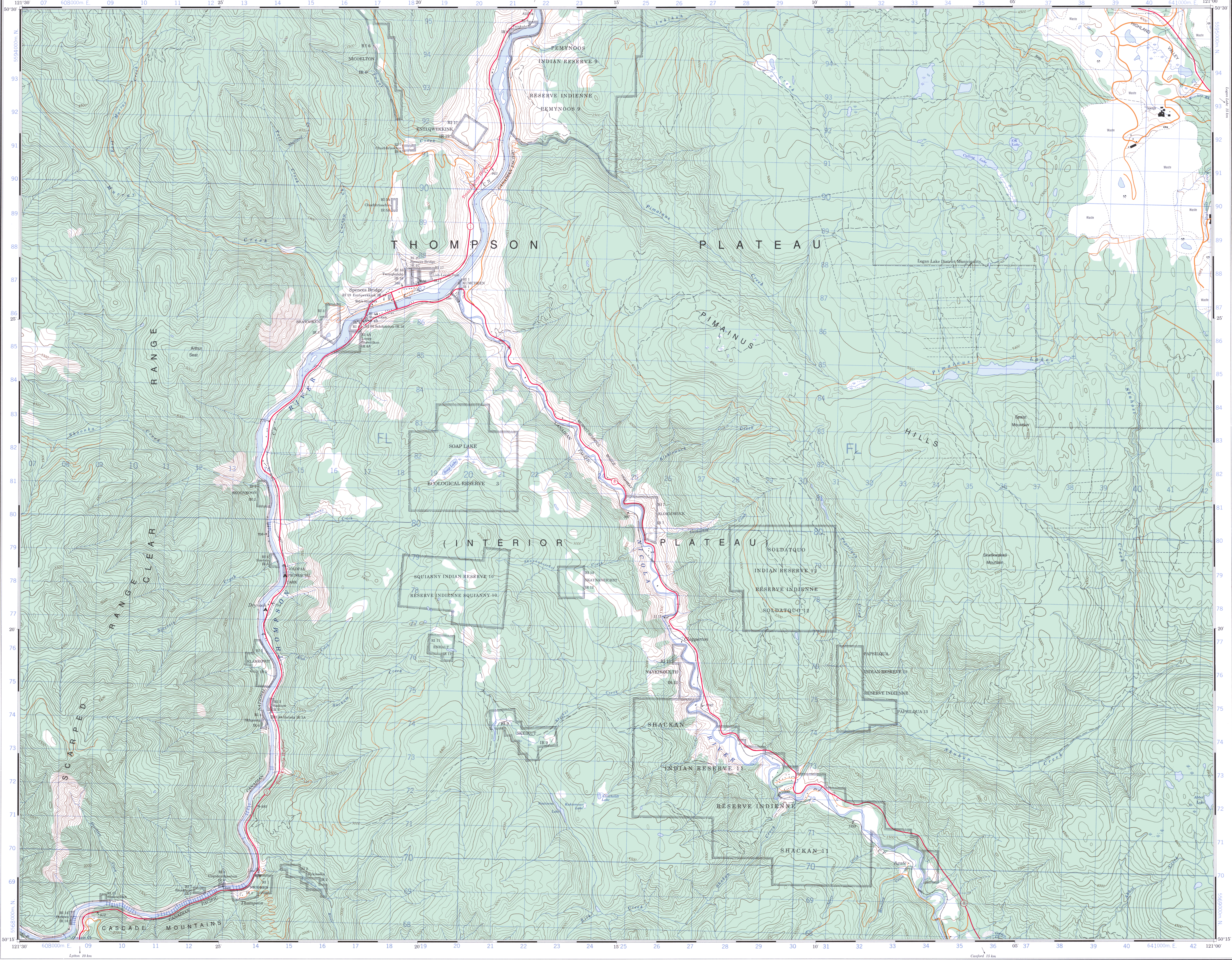


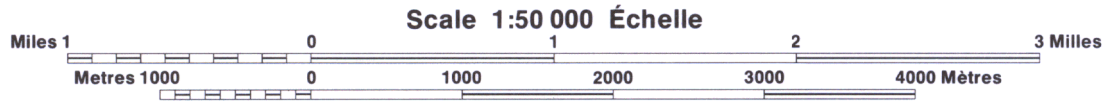
Military users, refer to this map as: Référence de cette carte pour usage militaire:	SERIES A 721 MAP 92 I/6 ÉDITION 3 MCE ÉDITION	SÉRIE 92 I/6 CARTÉ 3 MCE ÉDITION
---	---	---



PRODUCED BY THE CANADA CENTRE FOR MAPPING,
DEPARTMENT OF ENERGY, MINES AND RESOURCES.
INFORMATION CURRENT AS OF 1989. PUBLISHED 1991.
© 1991, HER MAJESTY THE QUEEN IN RIGHT OF CANADA.
DEPARTMENT OF ENERGY, MINES AND RESOURCES.

SPENCES BRIDGE

THOMPSON-NICOLA REGIONAL DISTRICT
KAMLOOPS DIVISION OF YALE LAND DISTRICT
BRITISH COLUMBIA COLOMBIE-BRITANNIQUE



Information concerning bench marks and horizontal survey monuments can be obtained from Geodetic Survey, Canada Centre for Surveying, Ottawa.

CONVERSION SCALE FOR ELEVATIONS

Metres 30 20 10 0 100 200 300 400 500 600 700 800 900 1000 Pieds

CONTOUR INTERVAL, 100 FEET
Elevations in feet above Mean Sea Level
North American Datum 1927
Transverse Mercator Projection

Pour tout renseignement concernant les repères de nivellement et les bornes géodésiques, prière de s'adresser à la Division des levés géodésiques, Centre canadien des levés, Ottawa.

ÉCHELLE DE CONVERSION DES ALTITUDES

Mètres 30 20 10 0 100 200 300 400 500 600 700 800 900 1000 Pieds

EQUIDISTANCE DES COURBES: 100 PIEDS
Altitudes en pieds
Système de référence géodésique nord-américain, 1927
Projection transverse de Mercator

Coordonnées Conversion NAD 27 to NAD 83 (MGS 84)

Mean values for this map

Geographic: Latitude subtract 0.4"

Longitude add 6.6"

Grid: Northing add 231m

Easting subtract 231m

Conversion des coordonnées NAD 27 à NAD 83 (MGS 84)

Valeurs moyennes pour cette carte

Coordonnées géographiques: Latitude soustraire 0.4"

Longitude ajouter 6.6"

Quadrillage: Northing (N) soustraire 231m

Eastings (E) soustraire 231m

ÉTABLIE PAR LE CENTRE CANADIEN DE CARTOGRAPHIE, MINISTÈRE DE L'ÉNERGIE, DES MINES ET DES RESSOURCES.

ÉTABLISSEMENTS À JOUR EN 1989. PUBLIÉE EN 1991.

© 1991, SA MAJESTÉ LA REINE DU CHEF DU CANADA, MINISTÈRE DE L'ÉNERGIE, DES MINES ET DES RESSOURCES.

