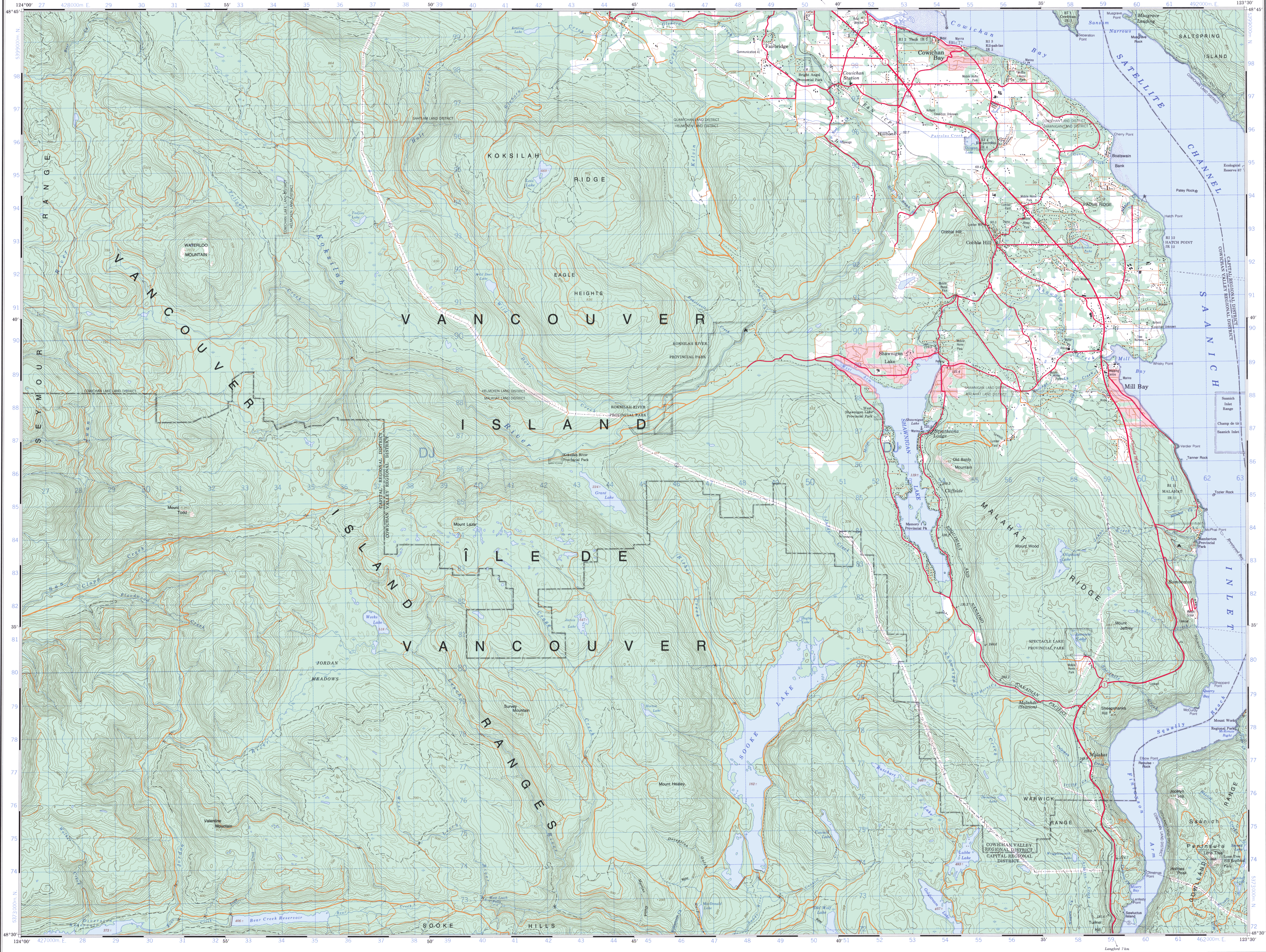


Military users:
refer to this map as:
Référence de cette carte
pour usage militaire.

SERIES A 721
MAP 92 B/12
EDITION 5

SÉRIE
CARTE
ÉDITION 5



PRODUCED BY THE CANADA CENTRE FOR MAPPING,
DEPARTMENT OF ENERGY, MINES AND RESOURCES,
OTTAWA, ONTARIO, CANADA, 1993.

COPIES MAY BE OBTAINED FROM THE CANADA MAP OFFICE,
DEPARTMENT OF ENERGY, MINES AND RESOURCES, OTTAWA,
OR YOUR NEAREST MAP DEALER.

© 1993, HER MAJESTY THE QUEEN IN RIGHT OF CANADA,
DEPARTMENT OF ENERGY, MINES AND RESOURCES.

SHAWNIGAN LAKE
BRITISH COLUMBIA COLOMBIE-BRITANNIQUE

Scale 1:50 000 Échelle

Miles 1 0 1 2 3
Mètres 1000 0 1000 2000 3000 4000

CONTOUR INTERVAL 20 METRES
Elevations in Metres above Mean Sea Level
North American Datum 1927
Transverse Mercator Projection

ÉCHELLE DE CONVERSION DES ALTITUDES
100 150 200 250 300
500 600 700 800 900 1000
Mètres Pieds

ÉQUIDISTANCE DES COUBRES 20 MÈTRES
Altitudes en mètres
Système de référence géodésique nord-américain, 1927
Projection transverse de Mercator

ÉTABLI PAR LE CENTRE CANADIEN DE CARTOGRAPHIE,
MINISTÈRE DE L'ÉNERGIE, DES MINES ET DES RESSOURCES,
OTTAWA, ONTARIO EN 1993. PUBLIÉE EN 1993.

CES CARTES SONT EN VENTE AU BUREAU DES CARTES DU
CANADA, MINISTÈRE DE L'ÉNERGIE, DES MINES ET DES
RESSOURCES, OTTAWA, OU CHEZ LE Vendeur LE PLUS PRÈS.

© 1993, SA MAJESTÉ LA REINE DU CHEF DU CANADA,
MINISTÈRE DE L'ÉNERGIE, DES MINES ET DES RESSOURCES.

SHAWNIGAN LAKE
92 B/12

EDITION 5

Energy, Mines and
Resources Canada

Énergie, Mines et
Ressources Canada