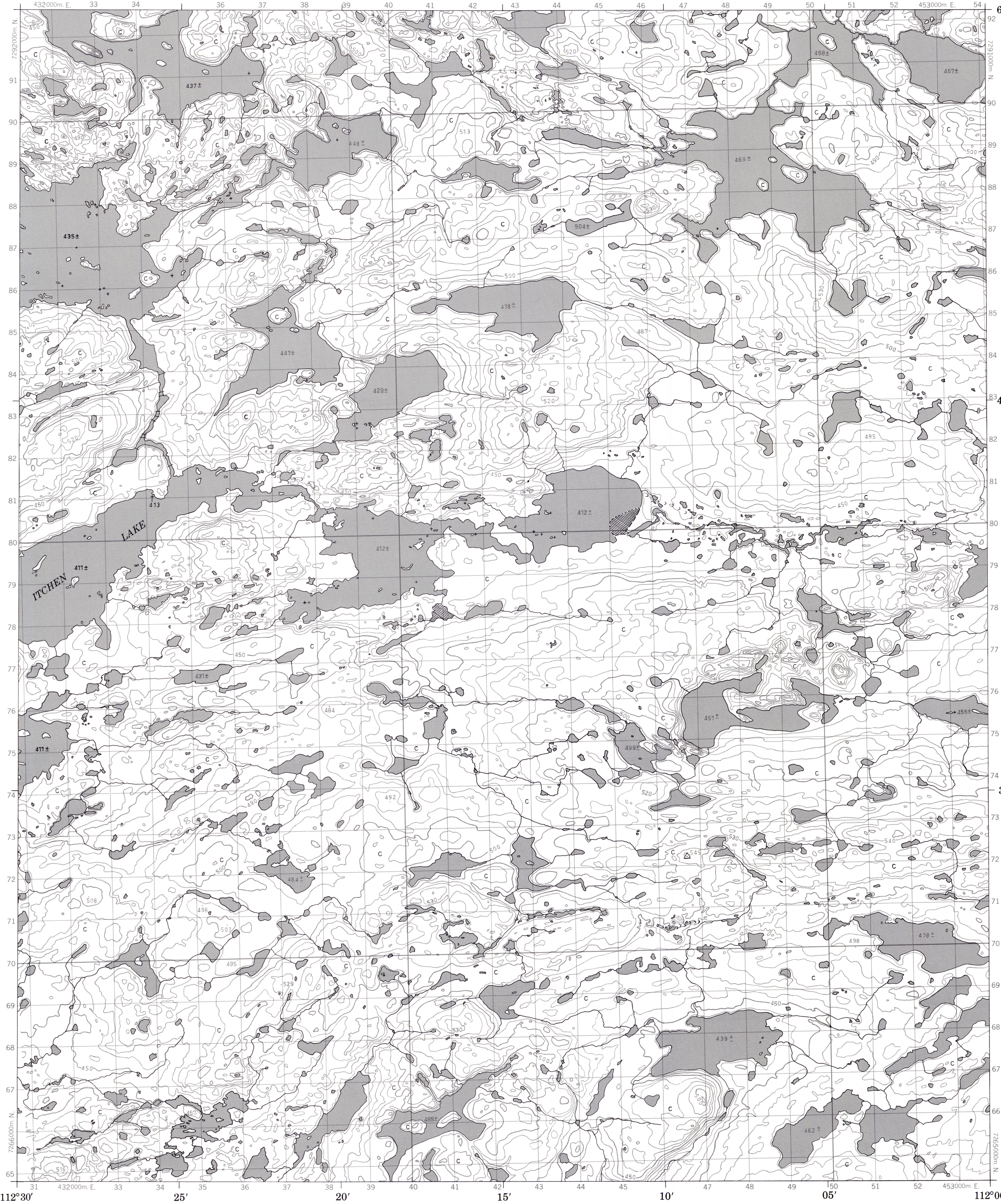
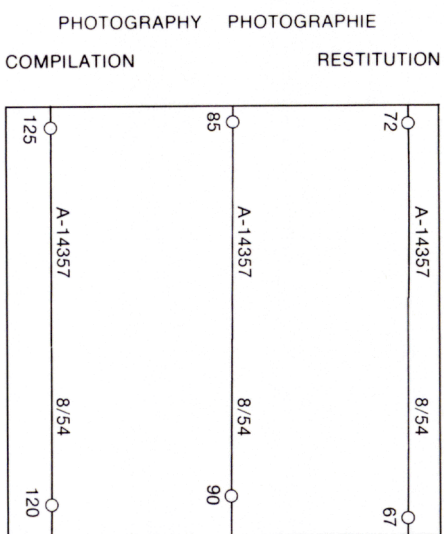


Military users, refer to this map as: Référence de cette carte pour usage militaire:	SERIES MAP EDITION	A 701 86 H/9 1 MCE	SÉRIE CARTE ÉDITION
-----------------------------------------------------------------------------------------------	--------------------------	--------------------------	---------------------------

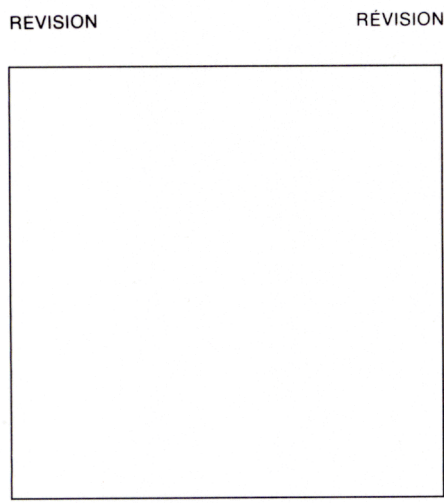
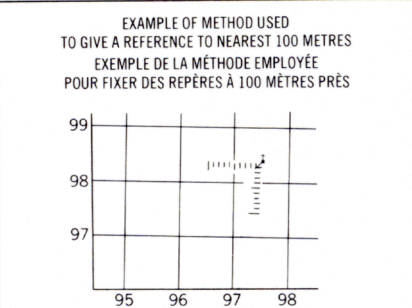


LEGEND - LÉGENDE

ROAD, HARD SURFACE ALL WEATHER	ROUTE, SURFACE DURCIE, TOUTES SAISONS
ROAD, LOOSE SURFACE	ROUTE, SURFACE DE GRAVIER
CART TRACK, WINTER ROAD	CHEMIN DE CHARROI, ROUTE D'HIVER
TRAIL, CUT LINE, PORTAGE	SENTIER, PERCÉE OU PORTAGE
BUILT-UP AREA	AGGLOMERATION
RAILWAY: SIDING, STATION, STOP	CHEMIN DE FER, VOIE D'ÉVITEMENT, STATION, ARRÊT
BRIDGE	POINT
SEAPLANE BASE, SEAPLANE ANCHORAGE	BASE D'HYDRATIONS; ANCRAGE D'HYDRATIONS
HOUSE, BARN	MAISON; GRANGE
CHURCH; SCHOOL	ÉGLISE; ÉCOLE
POST OFFICE	BUREAU DE POSTE
TOWER: FIRE, RADIO	TOUR: FEU, RADIO
WELL: OIL, GAS	PUITS: PÉTROLE, GAZ
TANK: OIL, GASOLINE, WATER	RÉSERVOIR: PÉTROLE, ESSENCE, EAU
POWER TRANSMISSION LINE	LIGNE DE TRANSPORT D'ÉNERGIE
MINE	MINE
CUTTING, EMBANKMENT	DÉBLAI; REMBLAI
GRAVEL PIT	CARRIÈRE DE GRAVIER
INTERNATIONAL, PROVINCIAL	FRONTIÈRE INTERNATIONALE, LIMITE
BOUNDARY WITH MONUMENT	PROVINCIALE, AVEC BORNE FRONTIÈRE
COUNTY, DISTRICT BOUNDARY	LIMITE DE COMTE OU DE DISTRICT
TOWNSHIP, PARISH BOUNDARY	LIMITE DE CANTON, DE PARROISSE
D.L.S. TOWNSHIP CORNER: SURVEYED, UNSURVEYED	COIN DE CANTON (A.T.C.): ARPENTÉ, NON ARPENTÉ
D.L.S. SECTION CORNERS	COINS DE SECTION (A.T.C.)
MUNICIPALITY BOUNDARY	LIMITE DE MUNICIPALITÉ
RESERVE, PARK, ETC. BOUNDARY	LIMITE DE RÉSERVE, DE PARC, ETC.
HORIZONTAL CONTROL POINT	REPERE PLANIMÉTRIQUE
BENCH MARK WITH ELEVATION	REPERE DE NIVELLEMENT AVEC COTE
SPOT ELEVATION, PRECISE: LAND, WATER	POINT COTE, PRÉCIS: SUR TERRE, SUR L'EAU
STREAM OR SHORELINE, INDEFINITE	COURS D'EAU OU RIVE, IMPRÉCIS
DIRECTION OF FLOW	DIRECTION DU COURANT
LAKE, INTERMITTENT LAKE, PONDS	LAC, LAC INTERMITTENT, ÉTANGS
FLOODED LAND	TERRES INONDÉES
MARSH, SWAMP (WOODED)	MARAIS; BOISÉ MARECAGEUX
DRY RIVER BED WITH CHANNELS	LIT DE RIVIÈRE ASSÉCHÉ AVEC CHENEAUX
STRING BOG	FONDRIÈRE À FILAMENTS
TUNDRA, LAKES IN TUNDRA, POLYGONS	TOUNDRA: LACS EN TOUNDRA; POLYGONES DE TOUNDRA
RAPIDS, FALLS, RAPIDS	RAPIDES; CHUTES; RAPIDES
FORESHORE FLATS, SAND IN WATER	ESTRANS, SABLE SOUS L'EAU
ROCKS	ROCHES
DAM	BARRAGE
WHARF	QUAI
DITCH	FOSSE
CONTOURS	COURBES DE NIVEAU
APPROXIMATE CONTOURS	COURBES DE NIVEAU APPROXIMATIVES
DEPRESSION CONTOUR	COURBE DE CUVETTE
CLIFF	FALAISE
SPOT ELEVATION, APPROXIMATE: LAND, WATER	POINT COTE, APPROXIMATIF: SUR TERRE, SUR L'EAU
ESKER	ESKER
SAND, SAND DUNES	SABLE; DUNES DE SABLE
PALSA BOG	FONDRIÈRE DE PALSE
WOODED AREA, FOREST	SURFACE BOISÉE; FORÊT
CLEARED AREA	ESPACE DÉNUDÉ, CLAIRIÈRE



GRID ZONE DESIGNATION DESIGNATION DE LA ZONE DU QUADRILLAGE:	100 000 M. SQUARE IDENTIFICATION IDENTIFICATION DU CARRÉ DE 100 000 M.
12 W	VH



REFERENCE POINT POINT DE REPÈRE	CHURCH - ÉGLISE (as above) (ci-dessus)
EASTING: Read number on grid line immediately to left of point.	97
ABSCISSE: Note le chiffre de la ligne du quadrillage immédiatement à gauche du repère.	97
Estimate tenths of a square from this line eastward to point.	5
Estimer le nombre de dixièmes du carré entre cette ligne et le repère en direction est.	975
NORTHING: Read number on grid line immediately below point.	98
ORDONNÉE: Note le chiffre de la ligne du quadrillage immédiatement en-dessous du repère.	98
Estimate tenths of a square from this line northward to point.	4
Estimer le nombre de dixièmes du carré entre cette ligne et le repère en direction nord.	984
GRID REFERENCE	975984
REFERENCE AU QUADRILLAGE	

86 H/15	86 H/16	76 E/13
86 H/10	86 H/9	76 E/12
86 H/7	86 H/8	76 E/5

ONE THOUSAND METRE  
UNIVERSAL TRANSVERSE MERCATOR GRID  
ZONE 12  
QUADRILLAGE DE MILLE MÈTRES  
TRANSVERSE UNIVERSEL DE MERCATOR

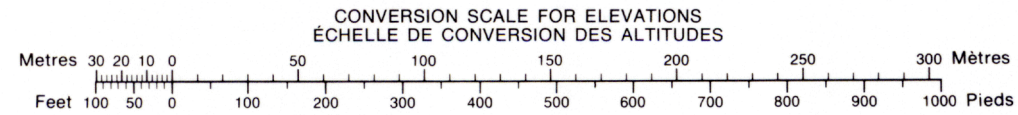
The 1979 MAGNETIC BEARING is 36°57' (657 mils)  
EST OF GRID NORTH.  
ANNUAL CHANGE DECREASING 9.2'  
GRID NORTH is 1°08' (20 mils) WEST OF TRUE NORTH  
for centre of map.

Le REPERE MAGNÉTIQUE en 1979 est à 36°57' (657 mils)  
à l'EST du NORD DU QUADRILLAGE.  
VARIATION ANNUELLE DÉCROISSANTE 9.2'  
NORD DU QUADRILLAGE est à 1°08' (20 mils) à l'OUEST du  
NORD GÉOGRAPHIQUE au centre de la carte.

INSPECTION OF THIS MAP USING 1986 SATELLITE IMAGERY  
REVEALED NO CHANGES IN MAJOR HYDROGRAPHIC OR CON-  
STRUCTED FEATURES.

UNE VÉRIFICATION DE CETTE CARTE AU MOYEN D'IMAGES  
SATELLITE DE 1986 N'A MONTRÉ AUCUN CHANGEMENT EN CE QUI  
CONCERNE LES ÉLÉMENTS HYDROGRAPHIQUES OU LES  
ÉLÉMENTS RAPPORTÉS (CONSTRUCTIONS) D'IMPORTANCE.

THE MAGNETIC COMPASS MAY BE  
ERRATIC IN THIS AREA  
LA BOUSSOLE SERA PEUT-ÊTRE  
INSTABLE DANS CETTE RÉGION



PRODUCED BY THE SURVEYS AND MAPPING BRANCH,  
DEPARTMENT OF ENERGY, MINES AND RESOURCES,  
OTTAWA, PUBLISHED IN 1980.

COPIES MAY BE OBTAINED FROM THE CANADA MAP OFFICE,  
DEPARTMENT OF ENERGY, MINES AND RESOURCES, OTTAWA,  
OR YOUR NEAREST MAP DEALER.

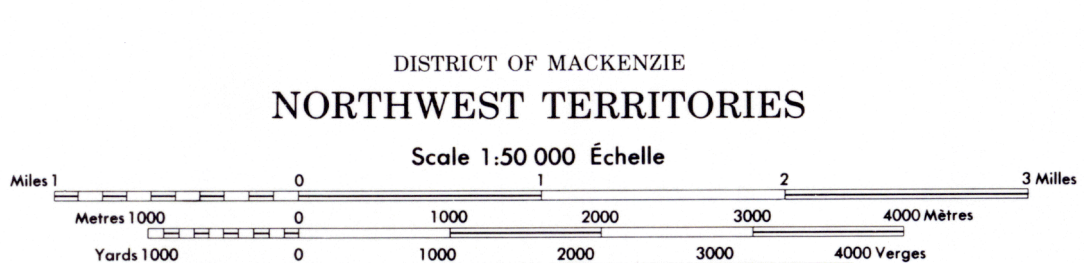
© 1980 HER MAJESTY THE QUEEN IN RIGHT OF CANADA,  
DEPARTMENT OF ENERGY, MINES AND RESOURCES.

THIS MAP WAS COMPARED WITH SATELLITE IMAGERY OBTAINED  
IN 1980 AND FOUND TO BE UP-TO-DATE IN ALL MAJOR  
FEATURES.

INFORMATION CONCERNING LOCATION AND PRECISE  
ELEVATION OF BENCH MARKS CAN BE OBTAINED BY  
WRITING TO THE GEOLOGIC SURVEY, SURVEYS AND  
MAPPING BRANCH OTTAWA.

ELEVATIONS IN METRES ABOVE MEAN SEA LEVEL  
CONTOUR INTERVAL..... 10 METRES

NORTH AMERICAN DATUM 1927  
TRANSVERSE MERCATOR PROJECTION



ALTITUDES EN MÈTRES  
ÉQUIDISTANCE DES COURBES ..... 10 MÈTRES

SYSTÈME DE RÉFÉRENCE GÉODÉSIQUE NORD-AMÉRICAIN 1927  
PROJECTION TRANSVERSE DE MERCATOR

ÉTABLI PAR LA DIRECTION DES LEVES ET DE LA CARTO-  
GRAPHIE, MINISTÈRE DE L'ÉNERGIE, DES MINES ET DES RE-  
SSOURCES, OTTAWA, PUBLIÉE EN 1980.

CES CARTES SONT EN VENTE AU BUREAU DES CARTES DU  
CANADA, MINISTÈRE DE L'ÉNERGIE, DES MINES ET DES RE-  
SSOURCES, OTTAWA, OU CHEZ LE Vendeur LE PLUS PRÈS.

© 1980 SA MAJESTÉ LA REINE DU CHEF DU CANADA  
MINISTÈRE DE L'ÉNERGIE, DES MINES ET DES RESSOURCES.

ON PEUT OBTENIR DES RENSEIGNEMENTS SUR LE LIEU  
ET L'ALTITUDE EXACTE DES REPERES DE NIVELLEMENT  
EN ÉCRIVANT AUX LEVES GÉODÉSQUES, DIRECTION DES  
LEVES ET DE LA CARTOGRAPHIE, OTTAWA.

ON A COMPARÉ CETTE CARTE AUX IMAGES PRISES PAR SATELLITE EN 1980  
NOUS AVONS CONSTATÉ QUE TOUTES SES CARACTÉRISTIQUES PRINCIPALES  
ÉTAIENT À JOUR.