

METRIC/MÉTRIQUE

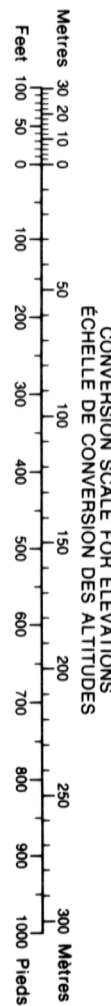
METRIC/MÉTRIQUE

Military users, refer to this map as: <b>MAP 86 A/2</b>	SERIES A 701	SÉRIE
Reference of this map: <b>pour usage militaire</b>	MAP 86 A/2	CARTE
	EDITION 1	MCE ÉDITION

TSAN LAKE  
86 A/2  
EDITION 1 ÉDITION

LEGEND - LÉGENDE

ROAD, HARD SURFACE		ROUTE, REVÊTEMENT DUR
ROAD, LOOSE SURFACE		ROUTE, SURFACE DE GRAVIER
CART TRACK, WINTER ROAD		CHEMIN DE TERRE, ROUTE D'HIVER
TRAIL, CUT LINE, PORTAGE		SENTIER, PERCÉE OU PORTAGE
BUILT-UP AREA		AGGLOMÉRATION
RAILWAY: SIDING; STATION; STOP		CHEMIN DE FER: VOIE D'ÉVITEMENT; STATION; ARRÊT
BRIDGE		POINT
SEAPLANE BASE; SEAPLANE ANCHORAGE		BASE D'HYDRAVIONS; ANCRAGE D'HYDRAVIONS
HOUSE; BARN		MAISON; GRANGE
CHURCH; SCHOOL; POST OFFICE		ÉGLISE; ÉCOLE; BUREAU DE POSTE
TOWER; LANDMARK OBJECT		TOUR; POINT DE REPÈRE
WELL; OIL; GAS; TANK; WATER		PUITS; PÉTROLE; GAZ; RÉSERVOIR; EAU
POWER TRANSMISSION LINE		LIGNE DE TRANSPORT D'ÉNERGIE
MINE; GRAVEL PIT		MINE; GRAVIERE
CUTTING; EMBANKMENT		DÉBLAI; REMBLAI
INTERNATIONAL, PROVINCIAL BOUNDARY WITH MONUMENT AND NUMBER		FRONTIÈRE INTERNATIONALE, LIMITE PROVINCIALE AVEC BORNE ET NUMÉRO
PROVINCIAL BOUNDARY, UNSURVEYED		LIMITE PROVINCIALE, NON APPENTÉE
COUNTY, DISTRICT BOUNDARY		LIMITE DE COMITÉ, DE DISTRICT
TOWNSHIP, PARISH BOUNDARY		LIMITE DE TOWNSHIP, DE CANTON, DE PAROISSE
MUNICIPALITY BOUNDARY		LIMITE DE MUNICIPALITÉ
RESERVE, SANCTUARY, PARK, ETC. BOUNDARY		LIMITE DE RÉSERVES, SANCTUAIRES, PARCS, ETC.
OUTLINED LANDMARK AREA, BOUNDARY APPROXIMATE		LIMITE DE SURFACE REPÈRE, LIMITE APPROXIMATIVE
D.L.S. TOWNSHIP CORNER: SURVEYED; UNSURVEYED		COIN DE TOWNSHIP (A.T.C.): APPENTÉ; NON APPENTÉ
D.L.S. SECTION CORNERS		COINS DE SECTION (A.T.C.)
HORIZONTAL CONTROL POINT		POINT DE CONTRÔLE PLANIMÉTRIQUE
BENCH MARK WITH ELEVATION		REPÈRE DE NIVELLEMENT AVEC COTE
SPOT ELEVATION, PRECISE		POINT COTÉ, PRÉCIS
STREAM OR SHORELINE; INDEFINITE		COURS D'EAU OU RIVE; IMPRÉCIS
LAKE; INTERMITTENT LAKE; SHALLOW LAKE		LAC; LAC INTERMITTENT; LAC PEU PROFOND
FLOODED LAND		TERRAIN INONDÉ
MARSH; SWAMP (WOODED); STRING BOG		MARAIS; BOISÉ; MARECAIEUX; FONDRIÈRE; A FLAMENTS
DRY RIVER BED WITH CHANNELS		LIT DE RIVIÈRE ASSÉCHÉ AVEC CHENAUX
RAPIDS; FALLS; RAPIDS		RAPIDES; CHUTES; RAPIDES
FORESHORE FLATS; SAND IN WATER; ROCKS		ESTRANS; SABLES SOUS L'EAU; ROCHES
TUNDRA LAKES IN TUNDRA; POLYGONS		TOUNDRA; LACS EN TOUNDRA; POLYGOINES DE TOUNDRA
PALSA BOG		FONDRIÈRE DE PALSE
DAM; WHARF		BARRAGE; QUAI
ICEFIELD (GLACIER); MORaine		CHAMP DE GLACE (GLACIER); MORaine
DEBRIS COVERED ICE		GLACE AVEC DÉBRIS
PINGO		PINGO
DITCH		FOSSE
CONTOURS		COURBES DE NIVEAU
APPROXIMATE CONTOURS		COURBES DE NIVEAU APPROXIMATIVES
DEPRESSION CONTOUR		COURBE DE CUVETTE
CLIFF		FALaise
SPOT ELEVATION, APPROXIMATE; LAND; WATER		POINT COTÉ, APPROXIMATIF: SUR TERRE; SUR L'EAU
ESKER		ESKER
SAND; SAND DUNES; RAISED BEACHES		SABLE; DUNES DE SABLE; PLAGES SURLÉVÉES
HISTORIC SITE		LIEU HISTORIQUE
WOODED AREA; FOREST; CLEARED AREA		SURFACE BOISÉE; FORÊT; ESPACE DÉNUDÉE, CLAIRIÈRE



Use diagram only to obtain numerical values  
APPROXIMATE MEAN OCCUPATION 1987  
FOR CENTRE OF MAP  
Annual change decreasing 38.0'

N'utiliser le diagramme que pour obtenir des valeurs numériques  
OCCUPATION MOYENNE APPROXIMATIVE  
AU CENTRE DE LA CARTE EN 1987  
Variation annuelle décroissante 38.0'

ONE THOUSAND METRE  
UNIVERSAL TRANSVERSE MERCATOR GRID  
ZONE 12  
QUADRILLAGE UNIVERSSEL TRANSVERSE DE MERCATOR  
DE MILLE MÈTRES

GRID: ZONE DESIGNATION LA ZONE DU QUADRILLAGE:	12W
100 000 m SQUARE IDENTIFICATION IDENTIFICATION DU CARRÉ DE 100 000 m	VG VT

EXAMPLE OF METHOD USED  
TO GIVE A REFERENCE TO NEAREST 100 METRES  
EXEMPLE DE LA MÉTHODE EMPLOYÉE  
POUR FIXER DES RÉFÉRENCES À 100 MÈTRES PRÈS

REFERENCE POINT  
POINT DE REPÈRE

EASTING: Read number on grid line immediately to left of point.  
ABSCISSE: Note le chiffre de la ligne du quadrillage immédiatement à gauche du repère.

NORTHING: Read number on grid line immediately below point.  
ORDONNÉE: Note le chiffre de la ligne du quadrillage immédiatement en dessous du repère.

GRID REFERENCE: 975084  
RÉFÉRENCE AU QUADRILLAGE: 975084

86 A/6	86 A/7	86 A/8
86 A/3	86 A/2	86 A/1
85 P/14	85 P/15	85 P/16

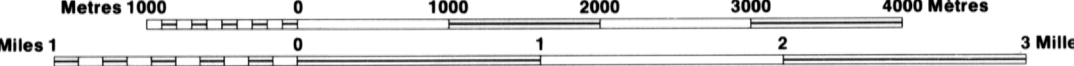
Index to adjoining Maps of the National Topographic System  
Tableau d'assemblage du Système national de référence cartographique

ELEVATIONS IN METRES ABOVE MEAN SEA LEVEL  
CONTOUR INTERVAL.....10 METRES

TSAN LAKE

DISTRICT OF MACKENZIE DISTRICT DE MACKENZIE  
NORTHWEST TERRITORIES TERRITOIRES DU NORD-OUEST

Scale 1:50 000 Échelle



ALTITUDES EN MÈTRES  
ÉQUIDISTANCE DES COURBES...10 MÈTRES

SYSTÈME DE RÉFÉRENCE GÉODÉSIQUE NORD-AMÉRICAIN 1987  
PROJECTION TRANSVERSE DE MERCATOR

POUR TOUT RENSEIGNEMENT CONCERNANT LES REPÈRES  
ET BORNES ALTIMÉTRIQUES, S'ADRESSER AUX LEVÉS  
GÉODÉSIQUES, DIRECTION DES LEVÉS ET DE LA CARTO-  
GRAPHIE, OTTAWA

ÉTABLI PAR LA DIRECTION DES LEVÉS ET DE LA CARTOGRAPHIE,  
MINISTÈRE DE L'ÉNERGIE, DES MINES ET DES RESSOURCES, À  
L'AIDE DE PHOTOGRAPHIES AÉRIENNES PRISÉES EN 1981 ET 1982  
PUBLIÉES EN 1986

CES CARTES SONT EN VENTE AU BUREAU DES CARTES DU  
CANADA, MINISTÈRE DE L'ÉNERGIE, DES MINES ET DES  
RESSOURCES, OTTAWA, OU CHEZ LE VENDEUR LE PLUS PRÈS.

© 1988 SA MAJESTÉ LA REINE DU CHEF DU CANADA  
MINISTÈRE DE L'ÉNERGIE, DES MINES ET DES RESSOURCES.