



64°00'

70°00'00m N

55'

50'

63°45'

70°20'00m N

LEGEND - LÉGENDE

ROADS AND RELATED FEATURES

HARD SURFACE, ALL WEATHER
LOOSE SURFACE
CART TRACK, WINTER ROAD
OR ROAD UNDER CONSTRUCTION
TRAIL, CUT LINE, PORTAGE
BUILT-UP AREA
RAILWAY, SIDING, STATION, STOP
BRIDGE
SEAPLANE BASE, ANCHORAGE

LANDMARK FEATURES

HOUSE, BARN
CHURCH, SCHOOL
POST OFFICE
HISTORICAL SITE
TOWERS, FIRE, RADIO
WELL, OIL, GAS
TANK, OIL, GASOLINE, WATER
TELEPHONE LINE
POWER TRANSMISSION LINE
MINE
CUTTING, EMBANKMENT
GRAVEL PIT

BOUNDARIES AND SURVEY CONTROL

INTERNATIONAL, PROVINCIAL,
BOUNDARY MONUMENT
COUNTY, DISTRICT
TOWNSHIP, PARISH-SURVEYED
UNSURVEYED
TOWNSHIP, DLS - SURVEYED, UNSURVEYED

MUNICIPALITY

INDIAN RESERVE, PARK, ETC.
HORIZONTAL SURVEY POINT
BENCH MARK WITH ELEVATION
SPOT ELEVATION, PRECISE, LAND, WATER
DRAINAGE AND RELATED FEATURES
STREAM, SHORELINE: INDEFINITE
DIRECTION OF FLOW
LAKE, INTERMITTENT LAKE
INUNDATED LAND
MARSH, SWAMP, (WOODED)
DRY RIVER BED WITH CHANNELS
SAND, ABOVE, IN WATER
STRING BOG
TUNDRA: PONDS, POLYGONS
RAPIDS, FALLS, RAPIDS
FORESHORE FLATS
ROCK
DAM
WHARF
DITCH

RELIEF FEATURES

CONTOURS
APPROXIMATE CONTOURS
DEPRESSION CONTOUR
SPOT ELEVATION, APPROXIMATE: LAND, WATER
ESKER
PINGO
SAND, SAND DUNES
PALSA BOG
WOODED AREA
CLEARED AREA

ROUTES ET OUVRAGES CONNEXES

SURFACE PAVÉE, TOUTES SAISONS
GRAVIER
CHEMIN DE TERRE, D'HIVER
OU ROUTE EN CONSTRUCTION
SENTIER, PERCÉE, PORTAGE
AGGLOMÉRATION
CHEMIN DE FER, VOIE D'ÉVITEMENT, GARE, ARRÊT
PONT
HYDROAÉROPORT, MOULAGE
POINTS DE REPÈRE
MAISON, GRANGE
ÉGLISE, ÉCOLE
BUREAU DE POSTE
LIEU HISTORIQUE
TOURS, FEU, RADIO
PUTS: PÉTROLE, GAZ
RÉSERVOIR: PÉTROLE, ESSENCE, EAU
LIGNE TÉLÉPHONIQUE
LIGNE DE TRANSPORT D'ÉNERGIE
MINE
DÉBLAI, REMBLAI
GRAVIER

FRONTIÈRES ET POINTS DE RÉFÉRENCES

INTERNATIONALE, PROVINCIALE,
BORNE FRONTIÈRE
COMTE, DISTRICT
CANTON, PAROISSE
NON ARPENTÉE
TOWNSHIP, ATC-ARPENTÉE, NON ARPENTÉE

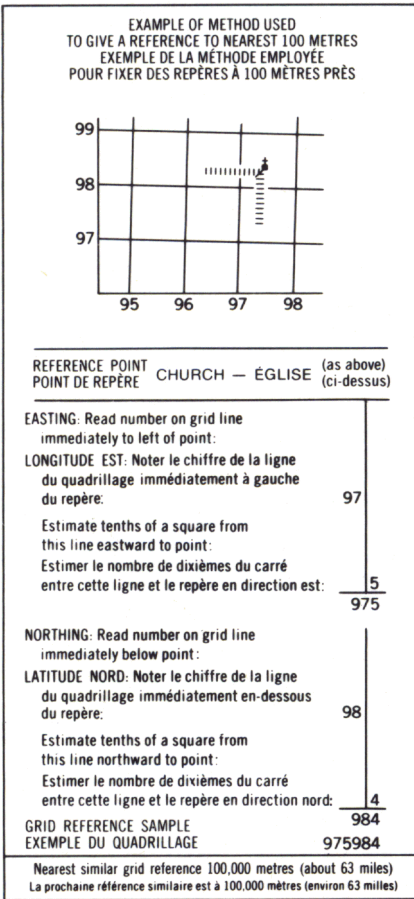
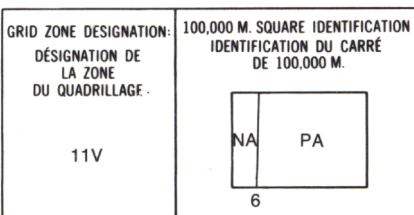
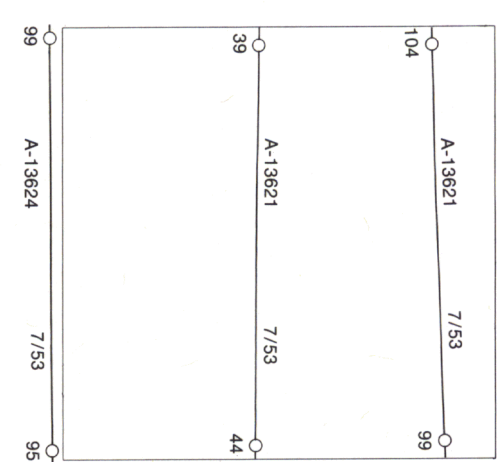
MUNICIPALITÉ

RÉSERVE INDIENNE, PARC, ETC.
REPÈRE PLANIMÉTRIQUE
REPÈRE DE NIVELLEMENT AVEC COTE
POINT CÔTÉ, PRÉCIS: SUR TERRE, SUR L'EAU
DRAINAGE ET OUVRAGES CONNEXES
COURS D'EAU, RIVE: IMPRÉCISE
DIRECTION DU COURANT
LAC, LAC INTERMITTENT
TERRAIN INONDÉ
MARAIS, MARÉCAGE (BOISÉ)
LIT DE COURS D'EAU TARI AVEC CHENAUX
SABLE: AU DESSUS, DANS L'EAU
MARÉCAGE EN ENFILADE
TOUNDRA: ÉTANGS, SOLS POLYGONAUX
RAPIDES, CHUTES, RAPIDES
ESTRANS
ROCHE
BARRAGE
QUAI
FOSSE

RELIEF

COURBES DE NIVEAU
COURBES DE NIVEAU APPROXIMATIVES
COURBE DE CUVETTE
POINT CÔTÉ, APPROXIMATIF: SUR TERRE, SUR L'EAU
ESKER
PINGO
SABLE, DUNES
PALSE
RÉGION BOISÉE
RÉGION DÉBOISÉE

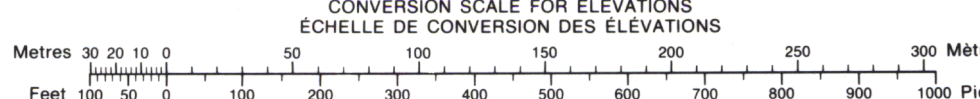
PHOTOGRAPHY
COMPILED
PHOTOGRAPHIE
RESTITUTION



86 B/3	86 B/2	86 B/1
85-O/14	85-O/15	85-O/16
85-O/11	85-O/10	85-O/9

ONE THOUSAND METRE
UNIVERSAL TRANSVERSE MERCATOR GRID
ZONE 11
QUADRILLAGE DE MILLE MÈTRES
UNIVERSAL TRANSVERSE DE MERCATOR

The 1975 MAGNETIC BEARING is 31°51' (566 mls)
EAST OF GRID NORTH.
ANNUAL CHANGE DECREASING 7.9'
GRID NORTH is 2°01' (36 mls) EAST OF TRUE NORTH
for centre of map.
Le REPÈRE MAGNÉTIQUE en 1975 est à 31°51' (566 mls)
EST DU NORD DU QUADRILLAGE
VARIATION ANNUELLE DÉCROISSANTE 7.9'
NORD DU QUADRILLAGE est 2°01' (36 mls) à l'est du
NORD GÉOGRAPHIQUE au centre de la carte.

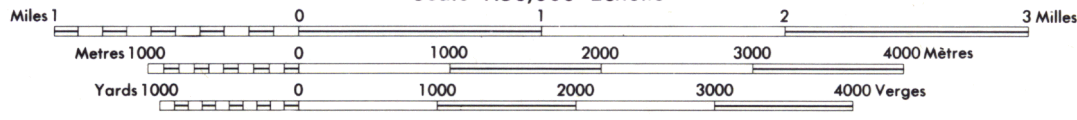


PRODUCED BY THE SURVEYS AND MAPPING BRANCH,
DEPARTMENT OF ENERGY, MINES AND RESOURCES,
OTTAWA, 1975. INFORMATION CURRENT AS OF 1983.
COPIES MAY BE OBTAINED FROM THE CANADA MAP OFFICE,
DEPARTMENT OF ENERGY, MINES AND RESOURCES, OTTAWA,
OR YOUR NEAREST MAP DEALER.
© CANADA COPYRIGHTS RESERVED 1975.

ELEVATIONS IN METRES ABOVE MEAN SEA LEVEL
CONTOUR INTERVAL 10 METRES

NORTH AMERICAN DATUM 1927
TRANSVERSE MERCATOR PROJECTION

THIS MAP WAS COMPARED WITH SATELLITE IMAGERY OBTAINED
IN 1979 AND FOUND TO BE UP-TO-DATE IN ALL MAJOR
FEATURES.



DAUPHINEE LAKE
DISTRICT OF MACKENZIE
NORTHWEST TERRITORIES

Scale 1:50,000 Échelle

ÉLÉVATIONS EN MÈTRES AU-DESSUS DU NIVEAU MOYEN DE LA MER
ÉQUIDISTANCE DES COURBES 10 MÈTRES

SYSTÈME DE RÉFÉRENCE GÉODÉSIQUE NORD-AMÉRICAIN 1927
PROJECTION TRANSVERSE DE MERCATOR

ON A COMPARÉ CETTE CARTE AUX IMAGES PRISES PAR SATELLITE EN 1979. NOUS
AVONS CONSTATÉ QUE TOUTES SES CARACTÉRISTIQUES PRINCIPALES ÉTAIENT À
JOUR.

ÉTABLI PAR LA DIRECTION DES LÈVES ET DE LA
CARTOGRAPHIE, MINISTÈRE DE L'ÉNERGIE, DES MINES
ET DES RESSOURCES, OTTAWA, EN 1975.
RENSEIGNEMENTS À JOUR EN 1983.

CES CARTES SONT EN VENTE AU BUREAU DES CARTES
DU CANADA, MINISTÈRE DE L'ÉNERGIE, DES MINES ET
DES RESSOURCES, OTTAWA, OU CHEZ LE VENDEUR
LE PLUS PRÈS.

© CANADA 1975. TOUS DROITS RÉSERVÉS