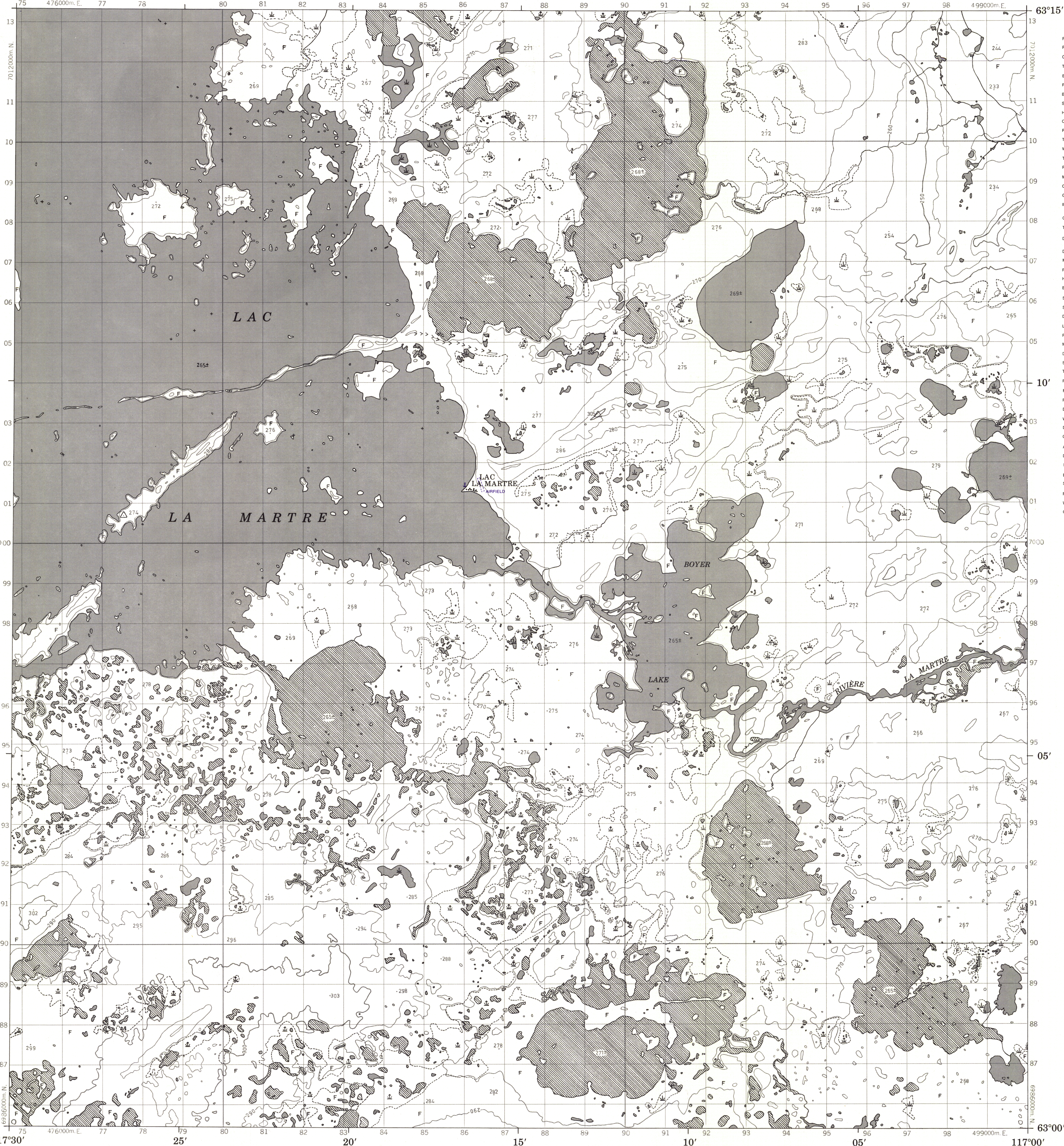


CANADA

EDITION 1 85 N/3 ÉDITION 1 (1984)

Military users, refer to this map as: Réference de la carte pour usage militaire. SERIES : A 701 SÉRIE : MAP 85 N/3 CARTE : ÉDITION 1 MCE ÉDITION

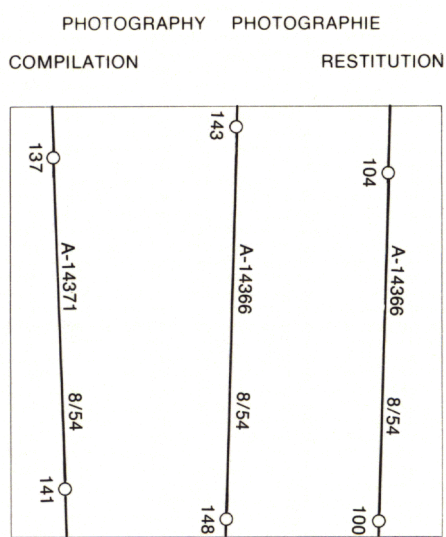


LEGEND - LÉGENDE

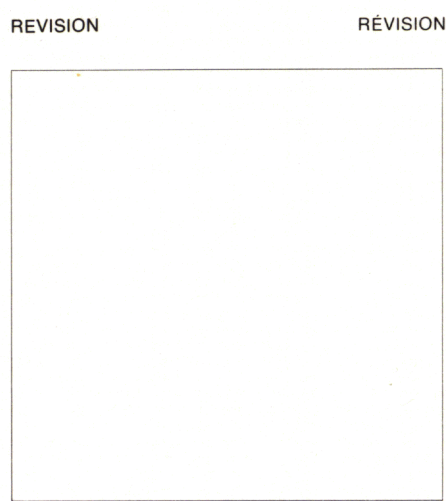
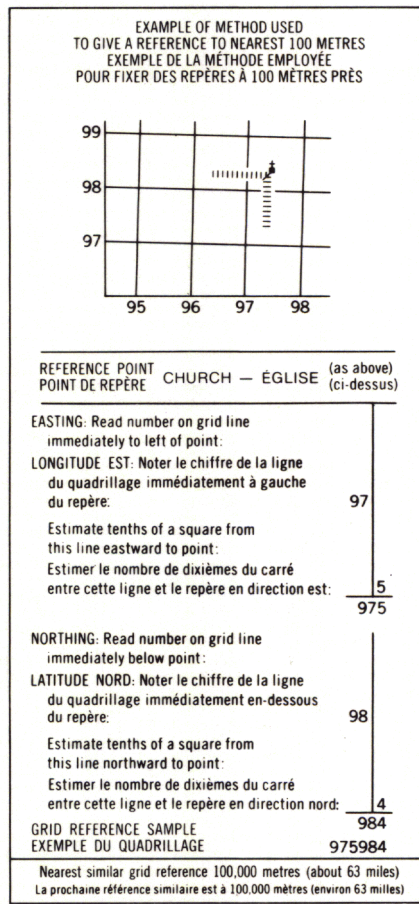
ROAD, HARD SURFACE, ALL WEATHER	ROUTE, SURFACE DURE, TOUS TEMPS
ROAD, LOOSE SURFACE	ROUTE, SURFACE DE GRAVIER
CART TRACK, WINTER ROAD	CHEMIN DE CHARROI, ROUTE D'HIVER
TRAIL, CUT LINE, PORTAGE	PISTE, LIGNE OUVERTE, PORTAGE
BUILT-UP AREA	AGLOMÉRATION
RAILWAY, SIDING, STATION, STOP	CHEMIN DE FER, VOIE D'ÉVITEMENT, STATION, ARRÊT
BRIDGE	POINT
SEAPLANE BASE, ANCHORAGE	BASE, ANCRAGE D'HYDRAVIONS
HOUSE, BARN	MAISON, GRANGE
CHURCH, SCHOOL	ÉGLISE, ÉCOLE
POST OFFICE	BUREAU DE POSTE
TOWER, FIRE, RADIO	TOUR, FEU, RADIO
WELL, OIL, GAS	PUITS, PÉTROLE, GAZ
TANK, OIL, GASOLINE, WATER	RÉSERVOIR, PÉTROLE, ESSENCE, EAU
POWER TRANSMISSION LINE	LIGNE DE TRANSPORT D'ÉNERGIE
MINE	MINE
CUTTING, EMBANKMENT	DEBLAI, REMBLAI
GRAVEL PIT	CARRIÈRE DE GRAVIER
INTERNATIONAL, PROVINCIAL BOUNDARY WITH MONUMENT	FRONTIÈRE INTERNATIONALE, LIMITE PROVINCIALE AVEC BORNE FRONTIÈRE
COUNTY, DISTRICT BOUNDARY	LIMITE DE COMTE, DE DISTRICT
TOWNSHIP, PARISH BOUNDARY	LIMITE DE CANTON, DE PAROISSE
DLS TOWNSHIP CORNER, SURVEYED, UNSURVEYED	COIN DE CANTON ARPENTÉ, NON ARPENTÉ (DLS)
DLS SECTION CORNERS	COINS DE SECTION (DLS)
MUNICIPALITY BOUNDARY	LIMITE DE MUNICIPALITÉ
RESERVE, PARK, ETC. BOUNDARY	LIMITE DE RÉSERVE, DE PARC, ETC
HORIZONTAL SURVEY POINT	REPÈRE PLANIMÉTRIQUE
BENCH MARK WITH ELEVATION	REPÈRE DE NIVELLEMENT AVEC CÔTE
SPOT ELEVATION, PRECISE, LAND, WATER	POINT CÔTE PRÉCIS SUR TERRE, SUR L'EAU
STREAM, SHORELINE, INDEFINITE	COURS D'EAU, RIVE INDEFINIE
DIRECTION OF FLOW	SENS DU COURANT
LAKE, INTERMITTENT LAKE, PONDS	LAC, LAC INTERMITTENT, ÉTANGS
FLOODED LAND	TERRES SUBMERGÉES
MARSH, SWAMP (WOODED)	MARAIS, BOISÉ MARÉCAGEUX
DRY RIVER BED WITH CHANNELS	LIT DE RIVIÈRE ASSÉCHÉ AVEC CHENEAUX
STRING BOG	FONDERIÈRE À FILAMENTS
TUNDRA, LAKES IN TUNDRA, POLYGONS	TOUNDRA, LACS EN TOUNDRA, POLYGONES DE TOUNDRA
RAPIDS, FALLS, RAPIDS	RAPIDES, CHUTES, RAPIDES
FORESHORE FLATS, SAND IN WATER	ESTRANS, SABLE SOUS L'EAU
ROCK	ROCHER
DAM	BARRAGE
WHARF	QUAI
DITCH	FOSSE
CONTOURS	COURBES DE NIVEAU
APPROXIMATE CONTOURS	COURBES APPROXIMATIVES
DEPRESSION CONTOUR	COURBE DE CUVETTE
SPOT ELEVATION, APPROXIMATE, LAND, WATER	POINT CÔTE, APPROXIMATIF, SUR TERRE, SUR L'EAU
ESKER	ESKER
SAND, SAND DUNES	SABLE, DUNES DE SABLE
PALSA BOG	FONDERIÈRE DE PALSE
WOODED AREA, FOREST	SURFACE BOISÉE, FORÊT
CLEARED AREA	ESPACE DÉNUDÉE, CLAIRIÈRE

GLOSSARY - GLOSSAIRE

AIRFIELD TERRAIN D'AVIATION



GRID ZONE DESIGNATION DESIGNATION DU CARRÉ DE 100,000 M.	100,000 M. SQUARE IDENTIFICATION IDENTIFICATION DU CARRÉ DE 100,000 M.
11 V	MA 70 MV 5



85 N/5	85 N/6	85 N/7
85 N/4	85 N/3	85 N/2
85 K/13	85 K/14	85 K/15

ONE THOUSAND METRE
UNIVERSAL TRANSVERSE MERCATOR GRID
ZONE 11
QUADRILLAGE DE MILLE MÈTRES
UNIVERSAL TRANSVERSE DE MERCATOR

The 1978 MAGNETIC BEARING is 34°32' (614 miles)
EAST OF GRID NORTH.
ANNUAL CHANGE DECREASING 8.2"
GRID NORTH is 0°13' (4 miles) WEST OF TRUE NORTH
for centre of map.
Le REPÈRE MAGNÉTIQUE en 1978 est à 34°32' (614 miles)
EST DU NORD DU QUADRILLAGE.
VARIATION ANNUELLE DÉCROISSANTE 8.2"
NORD DU QUADRILLAGE est 0°13' (4 miles) à l'ouest du
NORD GÉOGRAPHIQUE au centre de la carte.

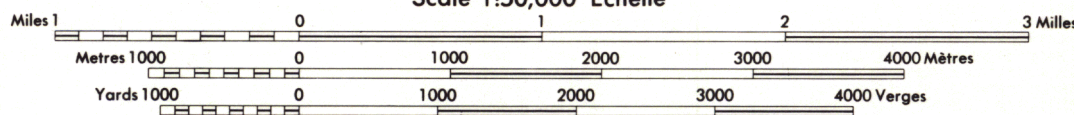
PRODUCED BY THE SURVEYS AND MAPPING BRANCH,
DEPARTMENT OF ENERGY, MINES AND RESOURCES,
OTTAWA, 1978. INFORMATION CURRENT AS OF 1984.
COPIES MAY BE OBTAINED FROM THE CANADA MAP OFFICE,
DEPARTMENT OF ENERGY, MINES AND RESOURCES, OTTAWA,
OR YOUR NEAREST MAP DEALER.
© 1978 HER MAJESTY THE QUEEN IN RIGHT OF CANADA,
DEPARTMENT OF ENERGY, MINES AND RESOURCES.

ELEVATIONS IN METRES ABOVE MEAN SEA LEVEL
CONTOUR INTERVAL..... 10 METRES

NORTH AMERICAN DATUM 1927
TRANSVERSE MERCATOR PROJECTION

BOYER LAKE
DISTRICT OF MACKENZIE
NORTHWEST TERRITORIES

Scale 1:50,000 Échelle

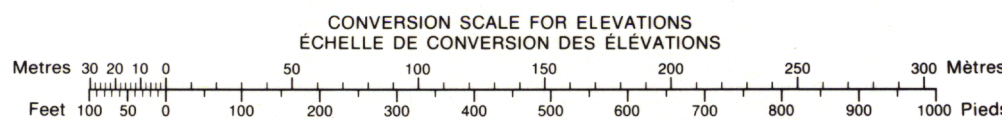


ELEVATIONS IN METRES AU-DESSUS DU NIVEAU MOYEN DE LA MER
EQUIDISTANCE DES COURBES..... 10 MÈTRES

SYSTÈME DE RÉFÉRENCE GÉODÉSIQUE NORD-AMÉRICAIN 1927
PROJECTION TRANSVERSE DE MERCATOR

ÉTABLI PAR LA DIRECTION DES LEVÉS ET DE LA CARTO-
GRAPHIE, MINISTÈRE DE L'ÉNERGIE, DES MINES ET DES RES-
SOURCES, OTTAWA, EN 1978. RENSEIGNEMENTS À JOUR EN 1984.
CES CARTES SONT EN VENTE AU BUREAU DES CARTES DU
CANADA, MINISTÈRE DE L'ÉNERGIE, DES MINES ET DES RES-
SOURCES, OTTAWA, OU CHEZ LE VENDEUR LE PLUS PRÈS.
© 1978 SA MAJESTÉ LA REINE DU CHEF DU CANADA,
MINISTÈRE DE L'ÉNERGIE, DES MINES ET DES RESSOURCES.

ON A COMPARÉ CETTE CARTE AUX IMAGES PRISES PAR SATEL-
LITE EN 1978. NOUS AVONS CONSTATÉ QUE TOUTES SES
CARACTÉRISTIQUES PRINCIPALES ÉTAIENT À JOUR.



BOYER LAKE

85 N/3

EDITION 1 ÉDITION (1984)