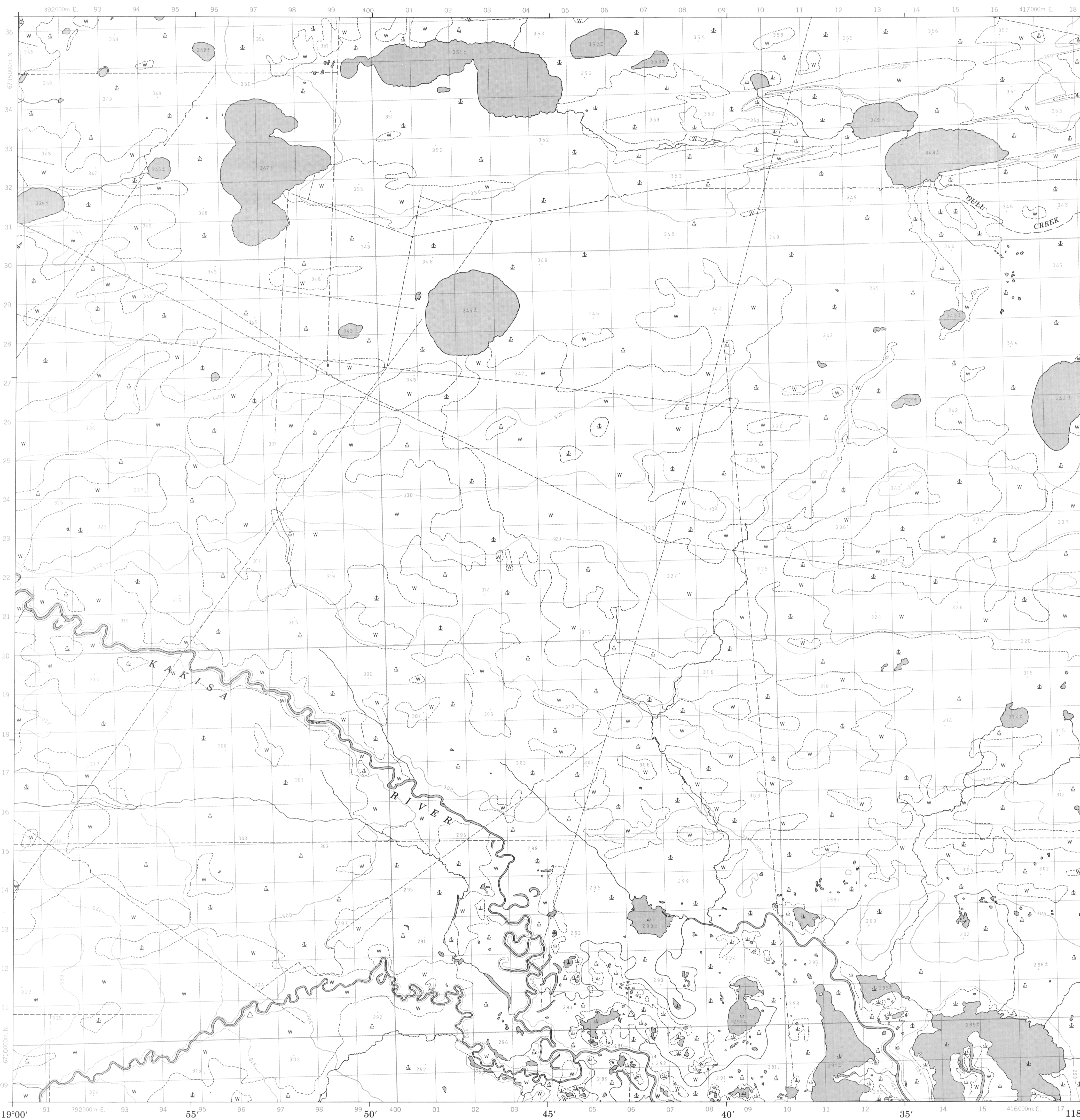


CANADA

EDITION 1 85 D/10

Military users: refer to this map as: Réfrence de la carte pour usage militaire:	SERIES MAP 85 D/10 EDITION 1 MCE	A701 SERIE 85 D/10 CARTE EDITION
---	--	--



60°45'

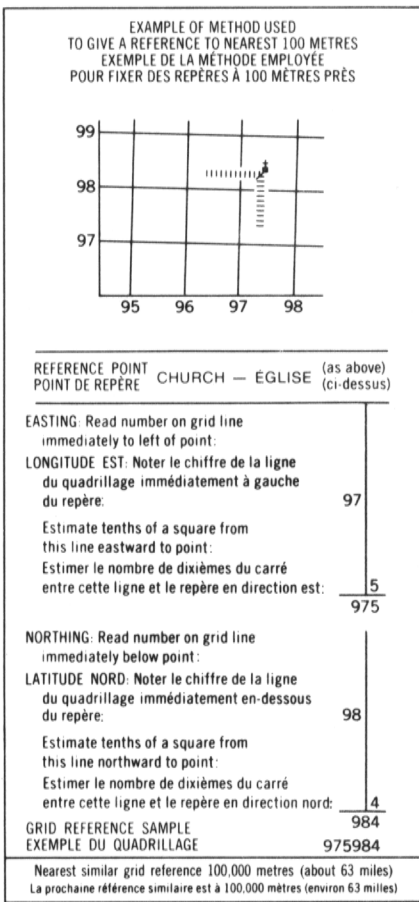
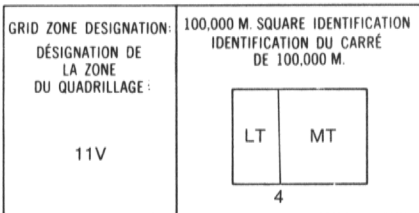
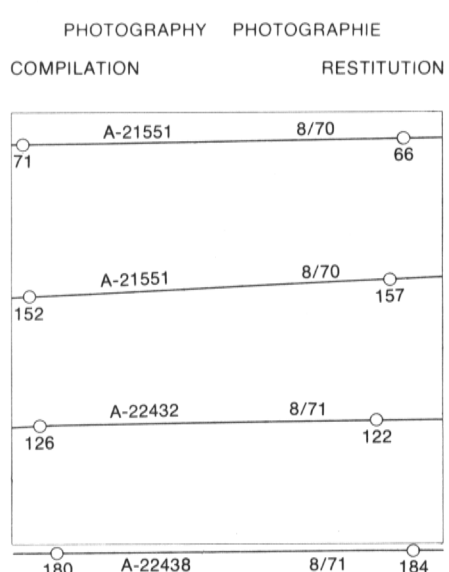
ROADS AND RELATED FEATURES

HARD SURFACE, ALL WEATHER
LOOSE SURFACE
CART TRACK, WINTER ROAD
TRAIL, CUT LINE, PORTAGE
BUILT-UP AREA
RAILWAY, SIDING, STATION, STOP
BRIDGE
SEAPLANE BASE, ANCHORAGE
LANDMARK FEATURES
HOUSE, BARN
CHURCH, SCHOOL
POST OFFICE
HISTORICAL SITE
TOWERS: FIRE, RADIO
WELL: OIL, GAS
TANK: OIL, GASOLINE, WATER
TELEPHONE LINE
POWER TRANSMISSION LINE
MINE
CUTTING, EMBANKMENT
GRAVEL PIT
BOUNDARIES AND SURVEY CONTROL
INTERNATIONAL, PROVINCIAL,
BOUNDARY MONUMENT
COUNTY, DISTRICT
TOWNSHIP, PARISH-SURVEYED
UNSURVEYED
TOWNSHIP, DLS - SURVEYED, UNSURVEYED
SECTION CORNERS
MUNICIPALITY
INDIAN RESERVE, PARK, ETC
HORIZONTAL SURVEY POINT
BENCH MARK WITH ELEVATION
SPOT ELEVATION, PRECISE: LAND, WATER
DRAINAGE AND RELATED FEATURES
STREAM, SHORELINE: INDEFINITE
DIRECTION OF FLOW
LAKE, INTERMITTENT LAKE
FLOODED LAND (WOODED)
MARSH, SWAMP (WOODED)
DRY RIVER BED WITH CHANNELS
SAND, ABOVE, IN WATER
STRING BOG
TUNDRA, PONDS, POLYGONS
RAPIDS, FALLS, RAPIDS
FORESHORE FLATS
ROCK
DAM
WHARF
DITCH
RELIEF FEATURES
CONTOURS
APPROXIMATE CONTOURS
DEPRESSION CONTOUR
SPOT ELEVATION, APPROXIMATE: LAND, WATER
ESKER
PINGO
SAND, SAND DUNES
PALSA BOG
WOODED AREA
CLEARED AREA

LEGEND - LÉGENDE

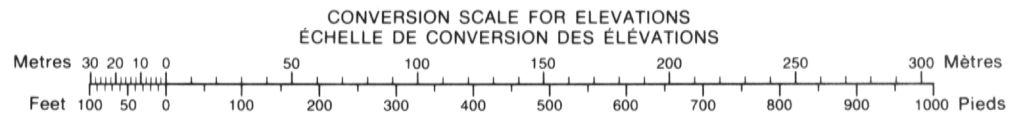
ROUTES ET OUVRAGES CONNEXES

SURFACE PAVÉE, TOUTES SAISONS
GRAVIER
CHEMIN DE TERRE, D'HIVER
SENTIER, PERCÉE, PORTAGE
AGGLOMÉRATION
CHEMIN DE FER, VOIE D'ÉVITEMENT, GARE, ARRÊT
PONT
HYDROAÉROPORT, MOULAGE
POINTS DE REPÈRE
MAISON, GRANGE
ÉGLISE, ÉCOLE
BUREAU DE POSTE
LIEU HISTORIQUE
TOURS: FEU, RADIO
PUITS: PÉTROLE, GAZ
RÉSERVOIR: PÉTROLE, ESSENCE, EAU
LIGNE DE TRANSPORT D'ÉNERGIE
LIGNE DE TRANSPORT D'ÉNERGIE
MINE
DÉBLAI, REMBLAI
GRAVIER
FRONTIÈRES ET POINTS DE RÉFÉRENCES
INTERNATIONALE, PROVINCIALE,
BORNE FRONTIÈRE
COMTÉ, DISTRICT
CANTON, PAROISSE - ARPENTÉE
NON ARPENTÉE
TOWNSHIP, ATC-ARPENTÉE, NON ARPENTÉE
COINS DE SECTION
MUNICIPALITÉ
RÉSERVE INDIGÈNE, PARC, ETC
REPERE PLANIMÉTRIQUE
REPERE DE NIVELLEMENT AVEC CÔTÉ
POINT CÔTÉ, PRÉCIS: SUR TERRE, SUR L'EAU
DRAINAGE ET OUVRAGES CONNEXES
DIRECTION DU COURANT
LAC, LAC INTERMITTENT
TERRAIN INONDÉ
MARAIS, MARÉCAGE (BOISÉ)
LIT DE COURS D'EAU TARI AVEC CHENAUX
SABLE, AU DESSUS, DANS L'EAU
MARÉCAGE EN ENFILADE
TOUDRA, ETENDUS, SOLS POLYAGONAUX
RAPIDS, CHUTES, RAPIDS
ESTRANS
ROCHE
BARRAGE
QUAI
FOSSE
RELIEF
COURBES DE NIVEAU
COURBES DE NIVEAU APPROXIMATIVES
COURBE DE CUVETTE
POINT CÔTÉ, APPROXIMATIF: SUR TERRE, SUR L'EAU
ESKER
PINGO
SABLE, DUNES
PALSE
RÉGION BOISÉE
RÉGION DÉBOISÉE



85 D/14	85 D/15	85 D/16
85 D/11	85 D/10	85 D/9
85 D/6	85 D/7	85 D/8

INSPECTION OF THIS MAP USING 1986 SATELLITE IMAGERY
REVEALED NO CHANGES IN MAJOR HYDROGRAPHIC OR
CONSTRUCTED FEATURES.
UNE VÉRIFICATION DE CETTE CARTE AU MOYEN D'IMAGES
SATELLITE DE 1986 A MONTRÉ AUCUN CHANGEMENT D'IMPORTANCE
QUI CONCERNE LES ÉLÉMENTS HYDROGRAPHIQUES OU LES
ÉLÉMENTS RAPPORTÉS (CONSTRUCTIONS) D'IMPORTANCE.

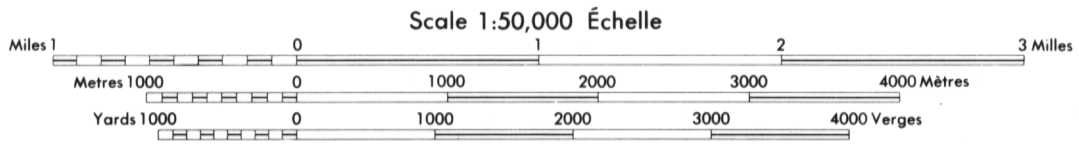


PRODUCED BY THE SURVEYS AND MAPPING BRANCH,
DEPARTMENT OF ENERGY, MINES AND RESOURCES
OTTAWA, 1976. INFORMATION CURRENT AS OF 1976.
COPIES MAY BE OBTAINED FROM THE CANADA MAP OFFICE,
DEPARTMENT OF ENERGY, MINES AND RESOURCES, OTTAWA.
OR YOUR NEAREST MAP DEALER.

PROVISIONAL PRINT
IMPRESSION PROVISOIRE

ELEVATIONS IN METRES ABOVE MEAN SEA LEVEL
CONTOUR INTERVAL 10 METRES

NORTH AMERICAN DATUM 1927
TRANSVERSE MERCATOR PROJECTION



DISTRICT OF MACKENZIE
NORTHWEST TERRITORIES

ÉLÉVATIONS EN MÈTRES AU-DESSUS DU NIVEAU MOYEN DE LA MER
ÉQUIDISTANCE DES COURBES 10 MÈTRES

SYSTÈME DE RÉFÉRENCE GÉODÉSIQUE NORD-AMÉRICAIN 1927
PROJECTION TRANSVERSE DE MERCATOR

ÉTABLI PAR LA DIRECTION DES LEVES ET DE LA
CARTOGRAPHIE, MINISTÈRE DE L'ÉNERGIE, DES
MINES ET DES RESSOURCES, OTTAWA, EN 1976.
RENSEIGNEMENTS À JOUR EN 1976.
Ces cartes sont en vente au BUREAU DES CARTES
DU CANADA, MINISTÈRE DE L'ÉNERGIE, DES MINES ET
DES RESSOURCES, OTTAWA, OU CHEZ LE VENDEUR
LE PLUS PRÈS.
© CANADA 1976. TOUS DROITS RÉSERVÉS

85 D/10
EDITION 1