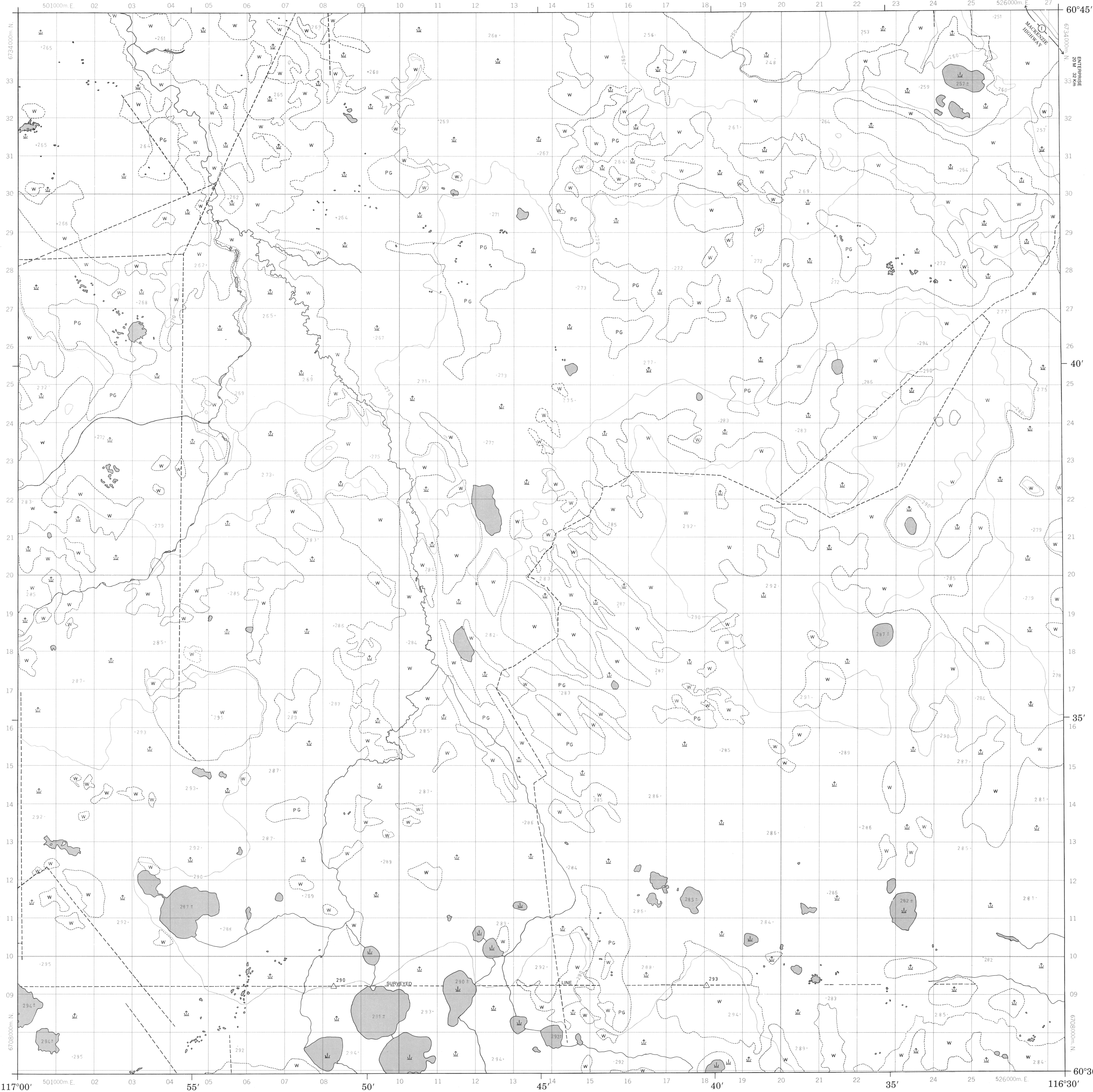


CANADA

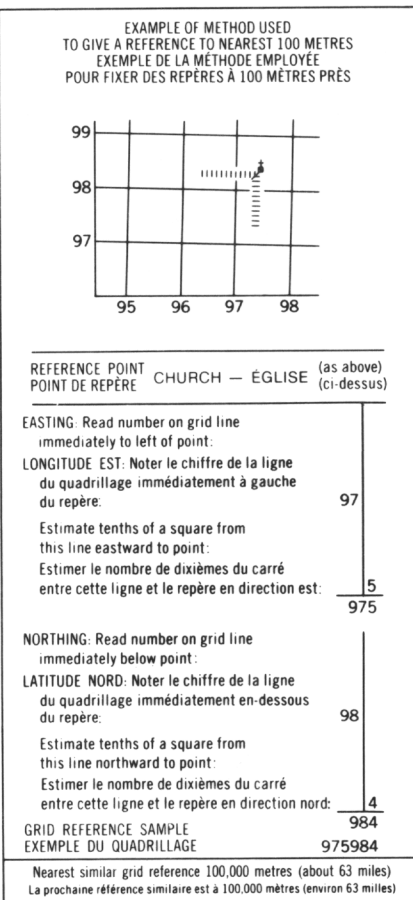
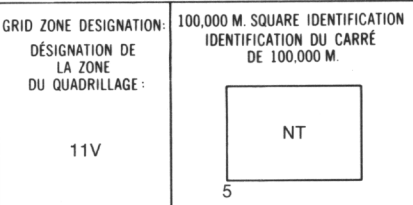
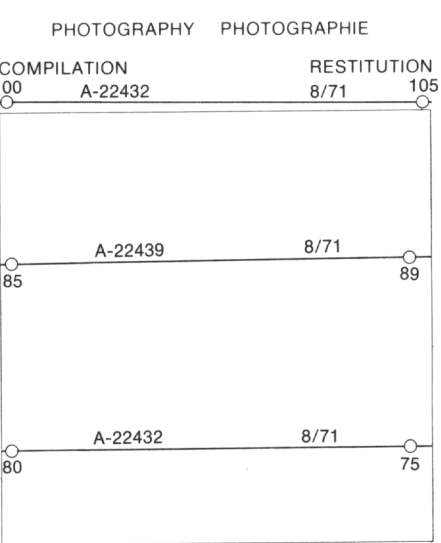
EDITION 1 85 C/10

Military users, refer to this map as: Référence de la carte pour usage militaire.	SERIES MAP EDITION	A 701 85 C/10 1 MCE	SÉRIE CARTE ÉDITION
--	--------------------------	---------------------------	---------------------------



LEGEND - LÉGENDE

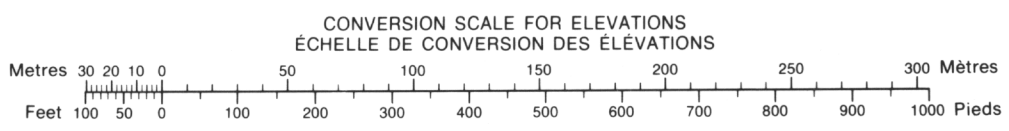
ROADS AND RELATED FEATURES HARD SURFACE, ALL WEATHER LOOSE SURFACE CART TRACK, WINTER ROAD OR ROAD UNDER CONSTRUCTION TRAIL, CUT LINE, PORTAGE BUILT-UP AREA RAILWAY, SIDING, STATION, STOP BRIDGE SEAPLANE BASE, ANCHORAGE LANDMARK FEATURES HOUSE, BARN CHURCH, SCHOOL POST OFFICE HISTORICAL SITE TOWERS, FIRE, RADIO WELL, OIL, GAS TANK, OIL, GASOLINE, WATER TELEPHONE LINE POWER TRANSMISSION LINE MINE CUTTING, EMBANKMENT GRAVEL PIT BOUNDARIES AND SURVEY CONTROL INTERNATIONAL, PROVINCIAL, BOUNDARY MONUMENT COUNTY, DISTRICT TOWNSHIP, PARISH-SURVEYED -UNSURVEYED TOWNSHIP, DLS - SURVEYED, UNSURVEYED - SECTION CORNERS MUNICIPALITY INDIAN RESERVE, PARK, ETC. HORIZONTAL SURVEY POINT BENCH MARK WITH ELEVATION SPOT ELEVATION, PRECISE: LAND, WATER DRAINAGE AND RELATED FEATURES STREAM, SHORELINE: INDEFINITE DIRECTION OF FLOW LAKE, INTERMITTENT LAKE INUNDATED LAND MARSH, SWAMP (WOODED) DRY RIVER BED WITH CHANNELS SAND: ABOVE, IN WATER STING BOK TUNDRA, PONDS, POLYGONS RAPIDS, FALLS, RAPIDS FORESHORE FLATS ROCK DAM WHARF DITCH RELIEF FEATURES CONTOURS APPROXIMATE CONTOURS DEPRESSION CONTOUR SPOT ELEVATION, APPROXIMATE: LAND, WATER ESKER PINGO SAND, SAND DUNES PALSA BOG WOODED AREA CLEARED AREA	ROUTES ET OUVRAGES CONNEXES SURFACE PAVÉE, TOUTES SAISONS CHÉMIN DE TERRE, D'HIVER OU ROUTE EN CONSTRUCTION SENTIER, PERCÉE, PORTAGE AGGLOMÉRATION CHEMIN DE FER, VOIE D'ÉVITEMENT, GARE, ARRÊT POINT HYDROAÉROPORT, MOULAGE POINTS DE REPÈRE MAISON, GRANGE ÉGLISE, ÉCOLE BUREAU DE POSTE LIEU HISTORIQUE TOURS: FEU, RADIO PUITS: PÉTROLE, GAZ RÉSÉROIR: PÉTROLE, ESSENCE, EAU LIGNE TÉLÉPHONIQUE LIGNE DE TRANSPORT D'ÉNERGIE MINE DÉBLAI, REMBLAI GRAVIER FRONTIÈRES ET POINTS DE RÉFÉRENCES INTERNATIONALE, PROVINCIALE, BONNE FRONTIÈRE COMTÉ, DISTRICT CANTON, PAROISSE - ARPENTÉE - NON ARPENTÉE TOWNSHIP, ATC-ARPENTÉE, NON ARPENTÉE -COINS DE SECTION MUNICIPALITÉ RÉSERVE INDIENNE, PARC, ETC. RÉPÈRE PLANIMÉTRIQUE RÉPÈRE DE NIVELLEMENT AVEC COTE POINT COTÉ, PRÉCIS: SUR TERRE, SUR L'EAU DRAINAGE ET OUVRAGES CONNEXES COURS D'EAU, RIVE, IMPRÉCISE DIRECTION DU COURANT LAC, LAC INTERMITTENT TERRAIN INONDÉ MARAIS, MARECAGE (BOISÉ) LIT DE COURS D'EAU TARI AVEC CHENAUX SABLE, AU DESSUS, DANS L'EAU MARECAGE EN ENFILADE TUNDRA: ETANGS, SOLS POLYAGONAUX RAPIDES, CHUTES, RAPIDES ESTRIANS ROCHE BARRAGE QUAI FOSSE RELIEF COURBES DE NIVEAU COURBES DE NIVEAU APPROXIMATIVES COURBE DE CUVETTE POINT COTÉ, APPROXIMATIF: SUR TERRE, SUR L'EAU ESKER PINGO SABLE, DUNES PALSE RÉGION BOISÉE RÉGION DÉBOISÉE	
--	--	--



ONE THOUSAND METRE
UNIVERSAL TRANSVERSE MERCATOR GRID
ZONE 11
QUADRILLAGE DE MILLE MÈTRES
UNIVERSAL TRANSVERSE DE MERCATOR

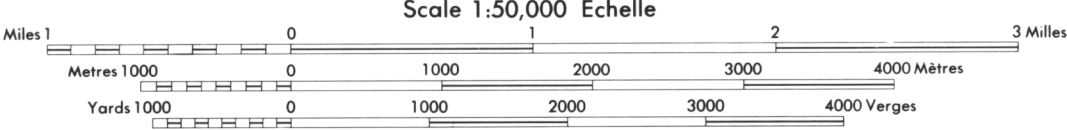
85 C/14	85 C/15	85 C/16
85 C/11	85 C/10	85 C/9
85 C/6	85 C/7	85 C/8

The 1976 MAGNETIC BEARING is 30°37' (544 mils)
EAST OF GRID NORTH
ANNUAL CHANGE DECREASES 7.4"
GRID NORTH is 0°13' (4 mils) EAST OF TRUE NORTH
for centre of map
Le REPÈRE MAGNÉTIQUE en 1976 est à 30°37' (544 mils)
EST DU NORD DU QUADRILLAGE
VARIATION ANNUELLE DÉCROISSANTE 7.4"
NORD DU QUADRILLAGE est 0°13' (4 mils) à l'est du
NORD GÉOMAGNÉTIQUE au centre de la carte



PRODUCED BY THE SURVEYS AND MAPPING BRANCH,
DEPARTMENT OF ENERGY, MINES AND RESOURCES,
OTTAWA, 1975. INFORMATION CURRENT AS OF 1971.
COPIES MAY BE OBTAINED FROM THE CANADA MAP OFFICE,
DEPARTMENT OF ENERGY, MINES AND RESOURCES, OTTAWA,
OR YOUR NEAREST MAP DEALER.
© CANADA. COPYRIGHTS RESERVED 1975.

ELEVATIONS IN METRES ABOVE MEAN SEA LEVEL
CONTOUR INTERVAL..... 10 METRES
NORTH AMERICAN DATUM 1927
TRANSVERSE MERCATOR PROJECTION



DISTRICT OF MACKENZIE
NORTHWEST TERRITORIES

ÉLÉVATIONS EN MÈTRES AU-DESSUS DU NIVEAU MOYEN DE LA MER
ÉQUIDISTANCE DES COURBES 10 MÈTRES

SYSTEME DE RÉFÉRENCE GÉODÉSIQUE NORD-AMÉRICAIN 1927
PROJECTION TRANSVERSE DE MERCATOR

ÉTABLIE PAR LA DIRECTION DES LÈVES ET DE LA
CARTOGRAPHIE, MINISTÈRE DE L'ÉNERGIE, DES
MINES ET DES RESSOURCES, OTTAWA, EN 1975.
RENSEIGNEMENTS À JOUR EN 1971.
CES CARTES SONT EN VENTE AU BUREAU DES CARTES
DU CANADA, MINISTÈRE DE L'ÉNERGIE, DES MINES ET
DES RESSOURCES, OTTAWA, OU CHEZ LE VENDEUR
LE PLUS PRÈS.
© CANADA 1975. TOUS DROITS RÉSERVÉS

85 C/10
EDITION 1