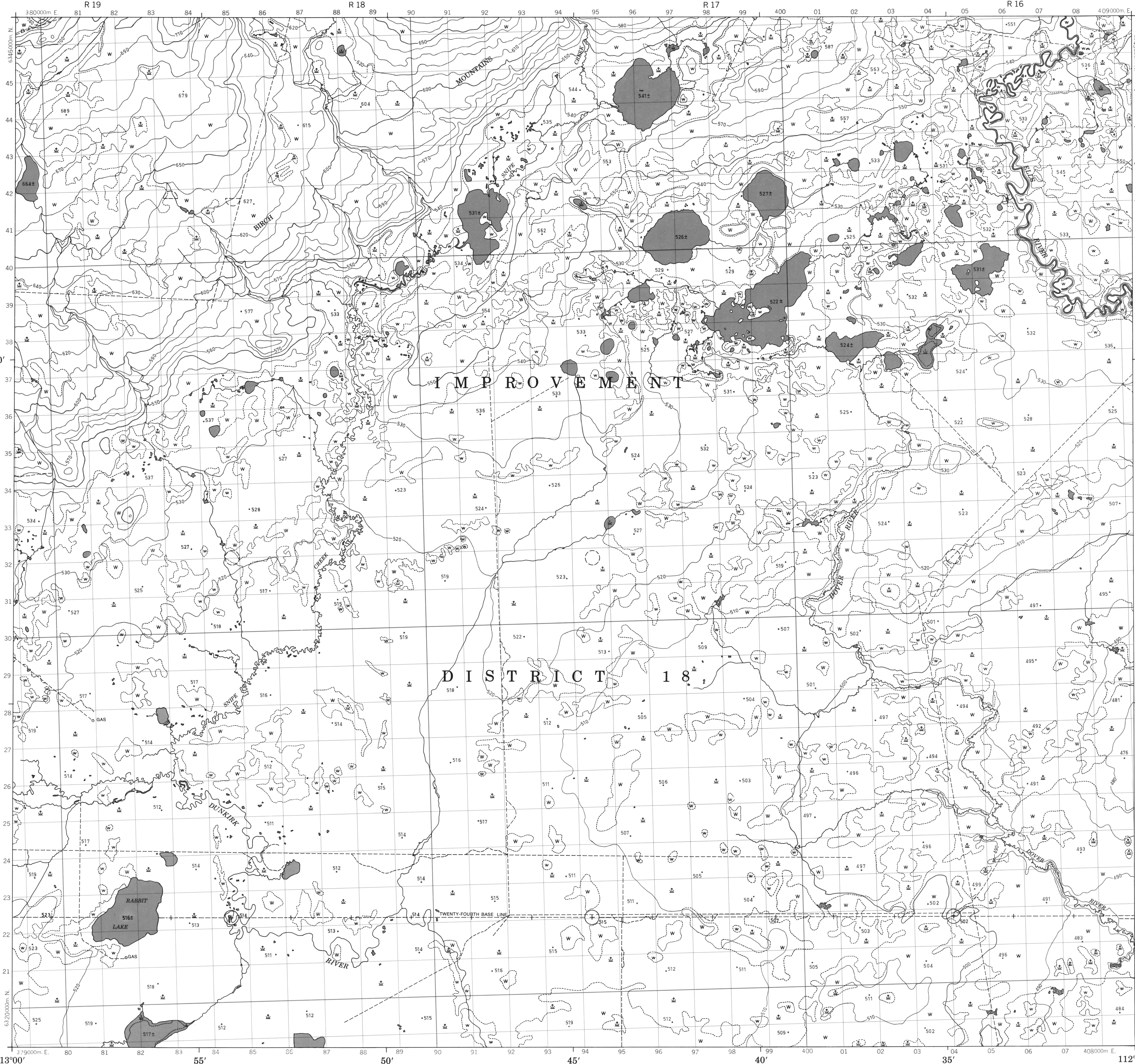


CANADA

EDITION 1 84 H/2

Military users, refer to this map as: Référence de la carte pour usage militaire. SERIES A 701 MAP 84 H/2 CARTE ÉDITION 1



**LEGEND - LÉGENDE**

ROADS AND RELATED FEATURES	ROUTES ET OUVRAGES CONNEXES
HARD SURFACE, ALL WEATHER	SURFACE PAVÉE, TOUTES SAISONS
LOOSE SURFACE	GRAVIER
CART TRACK, WINTER ROAD	CHEMIN DE TERRE, D'HIVER
TRAIL, CUT LINE, PORTAGE	SENTIER, PERCÉE, PORTAGE
BUILT-UP AREA	AGGLOMÉRATION
RAILWAY, SIDING, STATION, STOP	CHEMIN DE FER, VOIE D'ÉVÈTEMENT, GARE, ARRÊT
BRIDGE	POINT
SEAPLANE BASE, ANCHORAGE	HYDROAÉROPORT, MOULAGE
<b>LANDMARK FEATURES</b>	<b>POINTS DE REPÈRE</b>
HOUSE, BARN	MAISON, GRANGE
CHURCH, SCHOOL	ÉGLISE, ÉCOLE
POST OFFICE	BUREAU DE POSTE
HISTORICAL SITE	LIEU HISTORIQUE
TOWERS: FIRE, RADIO	TOURS: FEU, RADIO
WELL: OIL, GAS	PUITS: PÉTROLE, GAZ
TANK: OIL, GASOLINE, WATER	RÉSÉRVOR: PÉTROLE, ESSENCE, EAU
TELEPHONE LINE	LIÈNE TÉLÉPHONIQUE
POWER TRANSMISSION LINE	LIÈNE DE TRANSPORT D'ÉNERGIE
MINE	MINE
CUTTING, EMBANKMENT	DÉBLAI, REMBLAI
GRAVEL PIT	GRAVIER
<b>BOUNDARIES AND SURVEY CONTROL</b>	<b>FRONTIÈRES ET POINTS DE RÉFÉRENCES</b>
INTERNATIONAL, PROVINCIAL, BOUNDARY MONUMENT	INTERNATIONALE, PROVINCIALE, BORNE FRONTIÈRE
COUNTY, DISTRICT	COMTÉ, DISTRICT
TOWNSHIP, PARISH, SURVEYED - UNSURVEYED	CANTON, PAROISSE - ARPENTÉE - NON ARPENTÉE
TOWNSHIP, DLS - SURVEYED, UNSURVEYED	TOWNSHIP, ATC-ARPENTÉE, NON ARPENTÉE
- SECTION CORNERS	- COINS DE SECTION
MUNICIPALITY	MUNICIPALITÉ
INDIAN RESERVE, PARK, ETC.	RÉSERVE INDÉENNE, PARC, ETC.
HORIZONTAL SURVEY POINT	REPÈRE PLANIMÉTRIQUE
BENCH MARK WITH ELEVATION	REPÈRE DE NIVELLEMENT AVEC CÔTE
SPOT ELEVATION, PRECISE: LAND, WATER	POINT CÔTÉ, PRÉCIS: SUR TERRE, SUR L'EAU
<b>DRAINAGE AND RELATED FEATURES</b>	<b>DRAINAGE ET OUVRAGES CONNEXES</b>
STREAM, SHORELINE: INDEFINITE	COURS D'EAU, RIVE, IMPRÉCISE
DIRECTION OF FLOW	DIRECTION DU COURANT
LAKE, INTERMITTENT LAKE	LAC, LAC INTERMITTENT
FLOODED LAND	TERRAIN INONDÉ
MARSH, SWAMP (WOODED)	MARAIS, MARECAGE (BOISÉ)
DRY RIVER BED WITH CHANNELS	LIT DE COURS D'EAU TARI AVEC CHENAUX
SAND: ABOVE, IN WATER	SABLE: AU DESSUS, DANS L'EAU
STRING BOG	MARECAGE EN ENFILE
TUNDRA, PONDS, POLYGONS	TOUNDRA, ETANGS, SOLS POLYGAUX
RAPIDS, FALLS, RAPIDS	RAPIDES, CHUTES, RAPIDES
FORESHORE FLATS	ESTRANS
ROCK	ROCHE
DAM	BARRAGE
WHARF	QUAI
DITCH	FOSSÉ
<b>RELIEF FEATURES</b>	<b>RELIEF</b>
CONTOURS	COURBES DE NIVEAU
APPROXIMATE CONTOURS	COURBES DE NIVEAU APPROXIMATIVES
DEPRESSION CONTOUR	COURBE DE CUVETTE
SPOT ELEVATION, APPROXIMATE: LAND, WATER	POINT CÔTÉ, APPROXIMATIF: SUR TERRE, SUR L'EAU
ESKER	ESKER
PINGO	PINGO
SAND, SAND DUNES	SABLE, DUNES
PALSA BOG	PALSE
WOODED AREA	RÉGION BOISÉE
CLEARED AREA	RÉGION DÉBOISÉE

**PHOTOGRAPHY** PHOTOGRAPHY  
COMPILATION RESTITUTION

Grid zone designation: 12 V  
100,000 M. SQUARE IDENTIFICATION: UU VU

EXAMPLE OF METHOD USED TO GIVE A REFERENCE TO NEAREST 100 METRES (EXEMPLE DE LA MÉTHODE EMPLOYÉE POUR FIXER DES REPÈRES À 100 MÈTRES PRÈS)

REFERENCE POINT: CHURCH - ÉGLISE (see above) (ci-dessus)

EASTING: Read number on grid line immediately to left of point.  
LONGITUDE (EST): Note the number of the line of the quadrangle immediately to the right of the point.  
Estimate tenths of a square from this line northward to point.  
Estimate the number of tenths of the square from this line to the right of the point.  
Estimate the number of tenths of the square from this line northward to point.  
Estimate the number of tenths of the square from this line to the right of the point.  
Estimate the number of tenths of the square from this line northward to point.  
Estimate the number of tenths of the square from this line to the right of the point.

Coordinate Conversion: NAD 77 to NAD 83 (NAD 84)  
Mean values for this map:  
Geographic: Latitude - add 0.4", Longitude - add 3.7"  
Grid: Northing - add 22m, Easting - subtract 57m

Conversion des coordonnées NAD 77 à NAD 83 (NAD 84)  
Valeurs moyennes pour cette carte:  
Coordonnées géographiques: Latitude - ajouter 0,4", Longitude - ajouter 3,7"  
Quadrillage: Nord (N) - ajouter 22m, Est (E) - soustraire 57m

ONE THOUSAND METRE  
UNIVERSAL TRANSVERSE MERCATOR GRID  
ZONE 12  
QUADRILLAGE DE MILLE MÈTRES  
UNIVERSAL TRANSVERSE DE MERCATOR

84 H/6	84 H/7	84 H/8
84 H/3	84 H/2	84 H/1
84 A/14	84 A/15	84 A/16

The 1978 MAGNETIC BEARING is 26°27' (470 mils)  
EST OF GRID NORTH is 1°28' (26 mils) WEST OF TRUE NORTH  
for centre of map.

Le REPÈRE MAGNÉTIQUE est 26°27' (470 mils)  
EST DU NORD DU QUADRILLAGE  
VARIATION ANNUELLE DÉCROISSANTE 6.9°  
NORD DU QUADRILLAGE est 1°28' (26 mils) à l'ouest du  
NORD GÉOGRAPHIQUE au centre de la carte.

TOPOGRAPHIC MAPPING DIVISION  
DIVISION DE LA CARTOGRAPHIE TOPOGRAPHIQUE  
DATE JAN 22 2001  
C.C. APPROVES RELEASE  
C.Q. APPROUVE

PRODUCED BY THE SURVEYS AND MAPPING BRANCH, DEPARTMENT OF ENERGY, MINES AND RESOURCES, OTTAWA, 1978. INFORMATION CURRENT AS OF 1974.  
COMPILED FROM INFORMATION PROVIDED BY SURVEYS AND MAPPING BRANCH, ALBERTA TRANSPORTATION.  
© 1978, HER MAJESTY THE QUEEN IN RIGHT OF CANADA, DEPARTMENT OF ENERGY, MINES AND RESOURCES.

**PROVISIONAL PRINT**  
**IMPRESSION PROVISOIRE**

ELEVATIONS IN METRES ABOVE MEAN SEA LEVEL  
CONTOUR INTERVAL ..... 10 METRES

NORTH AMERICAN DATUM 1927  
TRANSVERSE MERCATOR PROJECTION

INFORMATION CONCERNING LOCATION AND PRECISE ELEVATION OF BENCH MARKS CAN BE OBTAINED BY WRITING TO THE GEOLOGIC SURVEY, SURVEYS AND MAPPING BRANCH, OTTAWA.

SNIPER CREEK  
ALBERTA  
WEST OF FOURTH MERIDIAN - OUEST DU QUATRIÈME MÉRIDIEN

Scale 1:50,000 Échelle

0 1 2 Miles  
0 1000 2000 3000 4000 Metres  
0 1000 2000 3000 4000 Yards

ELEVATIONS IN METRES AU-DESSUS DU NIVEAU MOYEN DE LA MER  
ÉQUIDISTANCE DES COURBES ..... 10 MÈTRES

SISTÈME DE RÉFÉRENCE GÉODÉSIQUE NORD-AMÉRICAIN 1927  
PROJECTION TRANSVERSE DE MÉRIDIEN

ON PEUT OBTENIR DES RENSEIGNEMENTS SUR LE LIEU ET L'ALTITUDE EXACTE DES REPÈRES DE NIVELLEMENT EN ÉCRIVANT AUX LEVÉS GÉODÉSIQUES, DIRECTION DES LEVÉS ET DE LA CARTOGRAPHIE, OTTAWA.

ÉTABLI PAR LA DIRECTION DES LEVÉS ET DE LA CARTOGRAPHIE, MINISTÈRE DE L'ÉNERGIE, DES MINES ET DES RESSOURCES, OTTAWA, EN 1978. RENSEIGNEMENTS À JOUR EN 1974.  
DRESSÉE À PARTIR DES RENSEIGNEMENTS FOURNIS PAR LA DIRECTION DES LEVÉS ET DE LA CARTOGRAPHIE, TRANSPORT ALBERTA.

© 1978, SA MAJESTÉ LA REINE DU CHEF DU CANADA, MINISTÈRE DE L'ÉNERGIE, DES MINES ET DES RESSOURCES.

CONVERSION SCALE FOR ELEVATIONS  
ÉCHELLE DE CONVERSION DES ÉLEVATIONS

Metres 30 20 10 0  
Feet 100 50 0

0 100 200 300 400 500 600 700 800 900 1000 Pieds