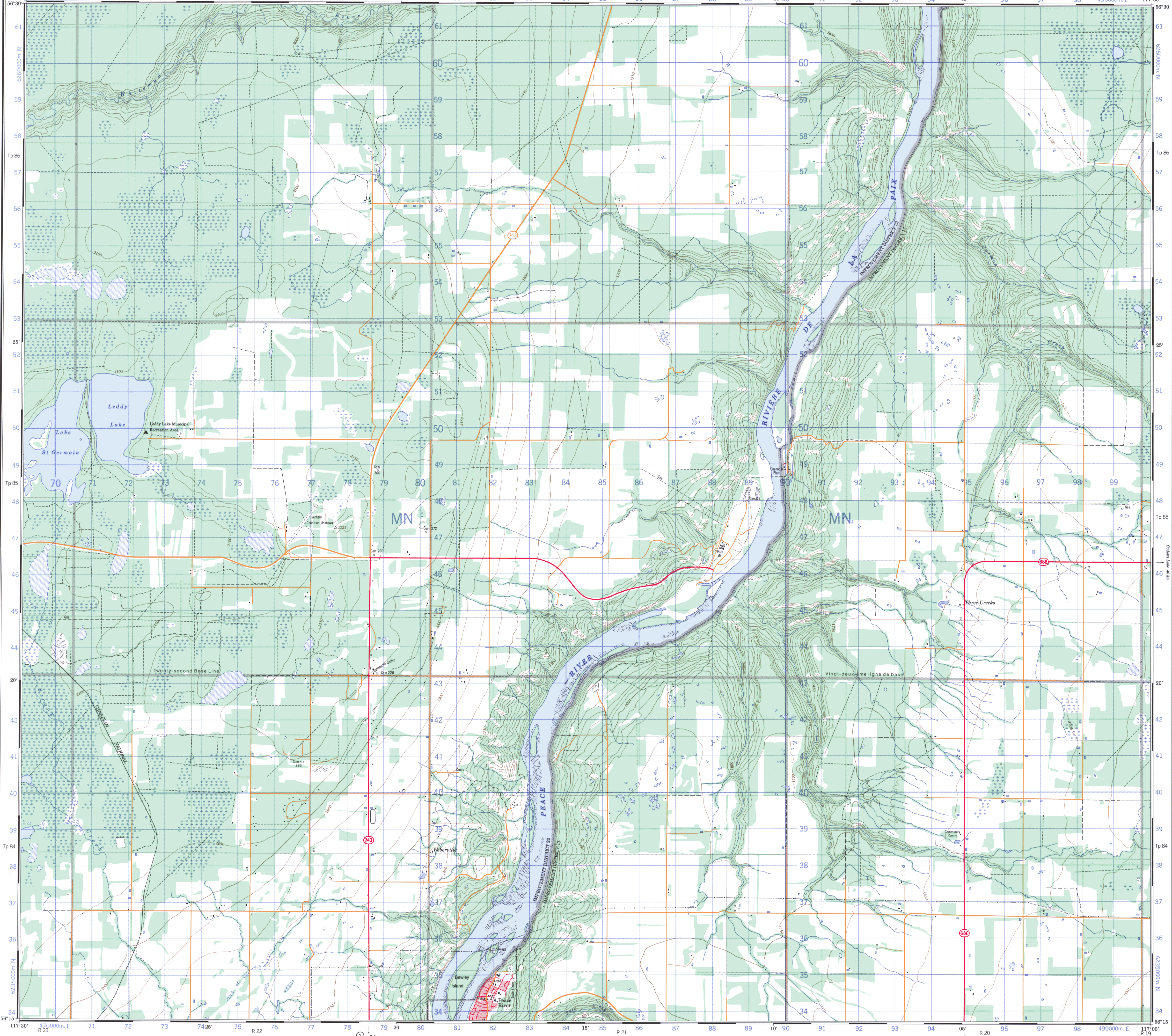


Military users: refer to this map as: Référence de cette carte pour usage militaire:	SERIE MAP ÉDITION	A 741 84 C/6 3 MCE	SÉRIE CARTE ÉDITION
---	-------------------------	--------------------------	---------------------------

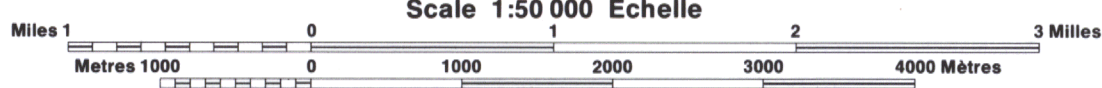


PRODUCED BY THE CANADA CENTRE FOR MAPPING
DÉPARTEMENT DE L'ÉNERGIE, DES MINES ET DES RESSOURCES
INFORMATION CURRENT AS OF 1989. PUBLISHED 1991.
COPIES MAY BE OBTAINED FROM THE CANADA MAP OFFICE,
DEPARTMENT OF ENERGY, MINES AND RESOURCES, OTTAWA,
OR YOUR NEAREST MAP DEALER.

© 1991, HER MAJESTY THE QUEEN IN RIGHT OF CANADA,
DEPARTMENT OF ENERGY, MINES AND RESOURCES.

Roads:	Routes:
hard surface	revêtement dur
hard surface	revêtement dur
loose or stabilized surface, all weather	gravier, aggloméré, toute saison
loose surface, dry weather	de gravier, temps sec
unclassified road or street	route non classée ou rue
cart track	de terre
trail, cut line or portage	sentier, percée ou portage

FOR COMPLETE REFERENCE SEE REVERSE SIDE
POUR UNE LISTE COMPLÈTE DES SIGNES, VOIR AU VERSO



WEBERVILLE
ALBERTA

WEST OF FIFTH MERIDIAN OUEST DU CINQUIÈME MÉRIDIEN

Information concerning bench marks and horizontal survey monuments can
be obtained from Geomatics Survey, Canada Centre for Surveying, Ottawa.

CONVERSION SCALE FOR ELEVATIONS	
Metres	30 20 10 0
Feet	100 50 0

CONTOUR INTERVAL 50 FEET
Elevations in Feet above Mean Sea Level
North American Datum 1927
Transverse Mercator Projection

Pour tout renseignement concernant les repères de nivellement et les bornes géodésiques, prière
de s'adresser à la Division des levés géodésiques, Centre canadien des levés, Ottawa.

ÉCHELLE DE CONVERSION DES ALTITUDES	
Metres	30 20 10 0
Pieds	100 50 0

QUADRANT OF THE CURVES 50 FEET
Altitudes in Feet
Système de référence géodésique nord-américain, 1927
Projection transverse de Mercator

ÉTABLI PAR LE CENTRE CANADIEN DE CARTOGRAPHIE,
MINISTÈRE DE L'ÉNERGIE, DES MINES ET DES RESSOURCES
RENSEIGNEMENTS À JOUR EN 1989. PUBLIÉE EN 1991.
CES CARTES SONT EN VENTE AU BUREAU DES CARTES DU
CANADA, MINISTÈRE DE L'ÉNERGIE, DES MINES ET DES RES-
SOURCES, OTTAWA, OU CHEZ LE VENDEUR LE PLUS PRÈS.

© 1991, SA MAJESTÉ LA REINE DU CHEF DU CANADA,
MINISTÈRE DE L'ÉNERGIE, DES MINES ET DES RESSOURCES.

WEBERVILLE

84 C/6

EDITION 3 ÉDITION

Energy, Mines and Resources Canada
Énergie, Mines et Ressources Canada