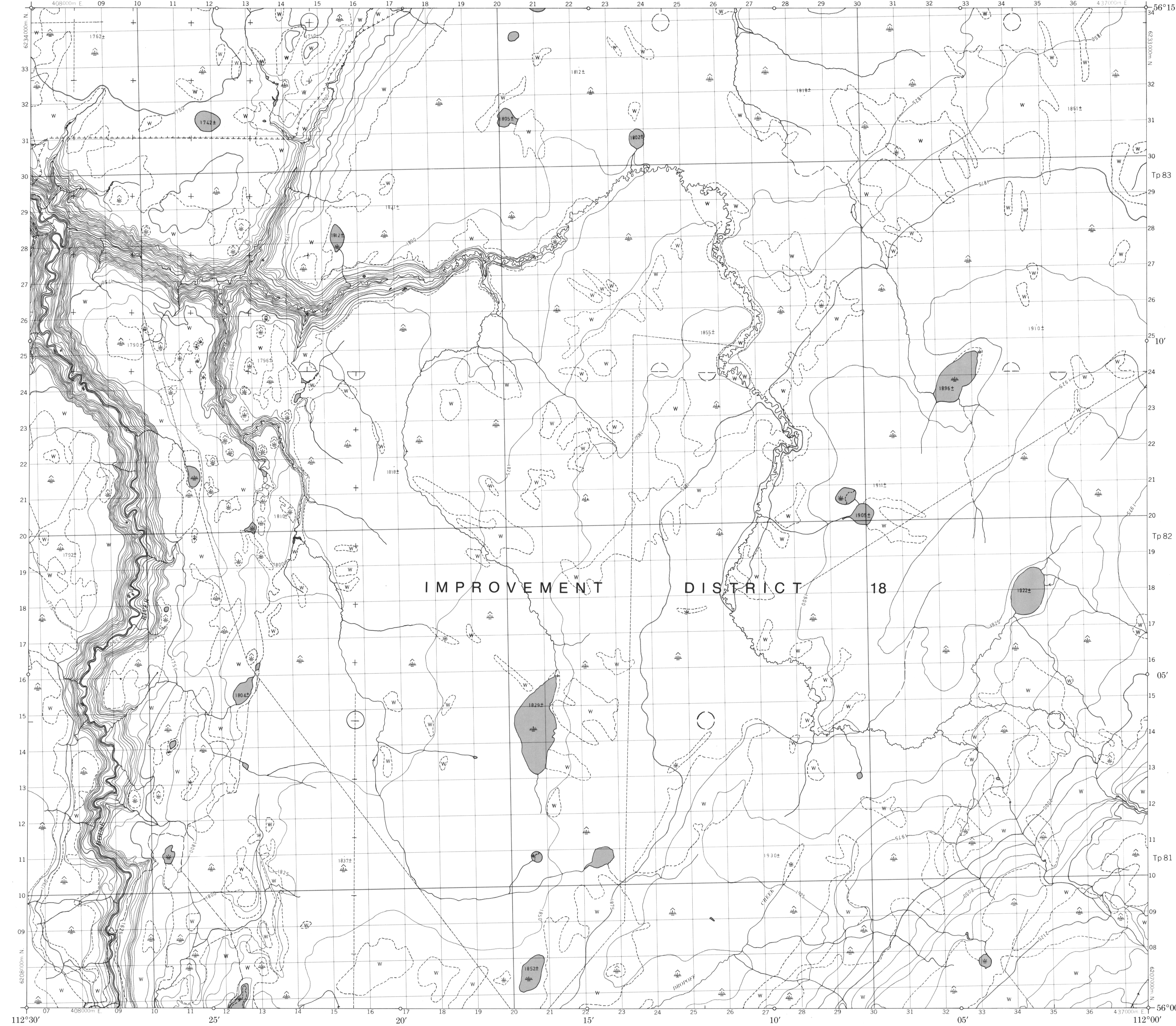


CANADA

EDITION 1 84 A/1

Military users, refer to this map as: Réference de la carte pour usage militaire.

SERIES A 701 SÉRIE MAP 84 A/1 CARTE ÉDITION 1 MCE ÉDITION



LEGEND - LÉGENDE

ROADS AND RELATED FEATURES	ROUTES ET OUVRAGES CONNEXES
HARD SURFACE, ALL WEATHER	SURFACE DURE, TOUTES SAISONS
LOOSE SURFACE	GRAVIER
CART TRACK, WINTER ROAD OR ROAD UNDER CONSTRUCTION	CHEMIN DE TERRE, D'HIVER OU CHEMIN EN CONSTRUCTION
TRAIL, CUT LINE, PORTAGE	SENTIER, PERÇEE, PORTAGE
BUS LIFT AREA	AGGLOMÉRATION
RAILWAY, SIDING, STATION, STOP	CHEMIN DE FER, VOIE D'ÉVÈTEMENT, GARE, ARRÊT
BRIDGE	PONT
SEAPLANE BASE, ANCHORAGE	HYDROAÉROPORT, MOULAGE
LANDMARK FEATURES	POINTS DE REPÈRE
HOUSE, BARN	MAISON, GRANGE
CHURCH, SCHOOL	ÉGLISE, ÉCOLE
POST OFFICE	BUREAU DE POSTE
HISTORICAL SITE	LIEU HISTORIQUE
TOWERS, FIRE, RADIO	TOURS, FEU, RADIO
WELL, OIL, GAS	PUITS, PÉTROLE, GAZ
TANK, OIL, GASOLINE, WATER	RÉSERVOIR, PÉTROLE, ESSENCE, EAU
TELEPHONE LINE	LIGNE TÉLÉPHONIQUE
POWER TRANSMISSION LINE	LIGNE DE TRANSPORT D'ÉNERGIE
MINE	MINE
CUTTING, EMBANKMENT	TRANCHEE, REMBLAI
GRAVEL PIT	FOSSE DE GRAVIER
BOUNDARIES AND SURVEY CONTROL	FRONTIÈRES ET POINTS DE RÉFÉRENCES
INTERNATIONAL, PROVINCIAL, BOUNDARY MONUMENT	INTERNATIONALE, PROVINCIALE, BORNE FRONTIÈRE
COUNTY, DISTRICT	COMTE, DISTRICT
TOWNSHIP, PARISH, SURVEYED	CANTON, PAROISSE, ARPENITE
UNSURVEYED	NON ARPENITE
TOWNSHIP, DLS, SURVEYED, UNSURVEYED	CANTON, DLS, ARPENITE, NON ARPENITE
SECTION CORNERS	SECTION ANGULAIRE
MUNICIPALITY	MUNICIPALITÉ
INDIAN RESERVE, PARK, ETC.	RÉSERVE INDIGÈNE, PARC, ETC.
HORIZONTAL SURVEY POINT	REPÈRE PLANIMÉTRIQUE
BENCH MARK	REPÈRE DE NIVELLEMENT
SPOT ELEVATION, ELEVATION APPROXIMATE	POINT COTE, ÉLEVATION APPROXIMATIVE
DRAINAGE AND RELATED FEATURES	DRAINAGE ET OUVRAGES CONNEXES
STREAM, SHORELINE, INDEFINITE	COURS D'EAU, RIVE, IMPRECISE
DIRECTION OF FLOW	DIRECTION DU COURANT
LAKE, INTERMITTENT LAKE	LAC, LAC INTERMITTENT
INUNDATED LAND	TERRAIN INONDÉ
MARSH, SWAMP (WOODED)	MARAI, MARECAGE (BOISÉ)
DRY RIVER BED WITH CHANNELS	LIT DE COURS D'EAU TARI AVEC CHENAUX
SAND, ABOVE, IN WATER	SABLE, AU DESSUS, DANS L'EAU
STRING BOG	MARECAGES EN ENFILADE
TUNDRA, PONDS, POLYGONS	TOURNOIRS, ETANGS, SOLS POLYGONAUX
RAPIDS, FALLS, RAPIDS	RAPIDS, CHUTES, RAPIDS
FORESHORE FLATS	ESTRANS
ROCK	ROCHE
DAM	BARRAGE
WHARF	QUAI
DITCH	FOSSE
RELIEF FEATURES	RELIEF
CONTOURS	COURBE DE NIVEAU
APPROXIMATE CONTOUR	COURBE DE NIVEAU APPROXIMATIF
DEPRESSION	COURBE DE CUVETTE
ESKER	ESKER
FRINGO	FRINGO
SAND, SAND DUNES	SABLE, DUNES
PALSA BOG	PALSE
WOODED AREA	RÉGION BOISÉE
CLEARED AREA	RÉGION DÉBOISÉE

COMPILED	RESTITUTION
A-16926 6/58 84	76
A-16904 8/57 162	154
A-16911 8/57 59	50
A-16886 136 8/57 41	140
A-16903 8/57 184	176

GRID ZONE DESIGNATION	100,000 M SQUARE IDENTIFICATION
DESIGNATION DE LA ZONE DE QUADRILLAGE	IDENTIFICATION DU CARRÉ DE 100,000 M
12V	VT

EXAMPLE OF METHOD USED TO OBTAIN REFERENCE TO NEAREST 100 METRES
EXEMPLE DE LA MÉTHODE EMPLOYÉE POUR TOUTES LES RÉFÉRENCES À 100 MÈTRES
REFERENCE POINT CHURCH — ÉGLISE (see above) (ci-dessus)
EASTING: Read number on grid line immediately to left of point.
LONGITUDE: Note the chiffre de la ligne de quadrillage immédiatement à gauche du repère.
Estimate tenth of a square from this line northward to point.
Estimer le nombre de dixièmes du carré entre cette ligne et le repère en direction est.
NORTHING: Read number on grid line immediately below point.
LATITUDE: Note the chiffre de la ligne de quadrillage immédiatement en-dessous du repère.
Estimate tenth of a square from this line northward to point.
Estimer le nombre de dixièmes du carré entre cette ligne et le repère en direction nord.
GRID REFERENCE: 5684
EXEMPLE DU QUADRILLAGE: 5684
Nearest corner grid reference 100,000 metres (about 63 miles).
La prochaine référence carrée est à 100,000 mètres (environ 63 milles).

REVISION	REVISION
A-21508 7/70 251	246
A-21508 7/70 157	162
A-21508 7/70 152	148

ONE THOUSAND METRE	UNIVERSAL TRANSVERSE MERCATOR GRID
ZONE 12	QUADRILLAGE DE MILLE MÈTRES
UNIVERSAL TRANSVERSE DE MERCATOR	
84 A/7 84 A/8 74 D/5	
84 A/2 84 A/1 74 D/4	
83 P/15 83 P/16 73 M/13	

CONVERSION SCALE FOR ELEVATIONS	ÉCHELLE DE CONVERSION DES ÉLEVATIONS
Metres 30 20 10 0	Feet 100 50 0
0 50 100 150 200 250 300 350 400 450 500 550 600 650 700 750 800 850 900 950 1000	0 100 200 300 400 500 600 700 800 900 1000
Coordinate Conversion NAD 77 to NAD 83 (NAD 84)	Mean values for this map
Geographic: Latitude - add 0.4"	Longitude - add 1.3"
Grid: Northing - add 226m	Easting - subtract 17m
Conversion des coordonnées NAD 77 à NAD 83 (NAD 84)	Valeurs moyennes pour cette carte
Coordonnées géographiques: Latitude - add 0.4"	Longitude - add 1.3"
Quadrillage: Nord - add 226m	Est - soustraire 17m