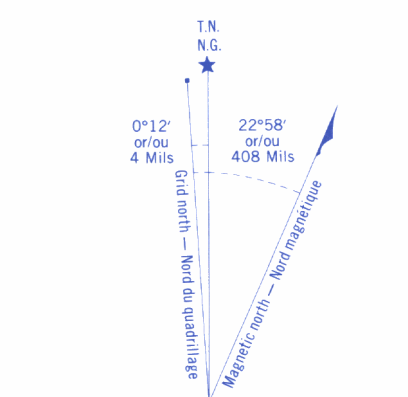


Military users, refer to this map as:	SERIES	A 741	SÉRIE
Référence de cette carte pour usage militaire:	MAP	83 N/11	CARTE
	EDITION	4 MCE	ÉDITION

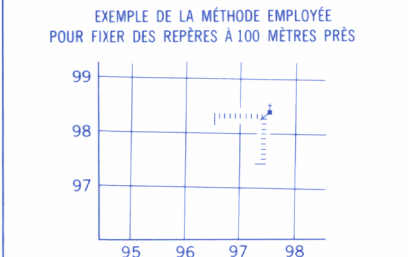
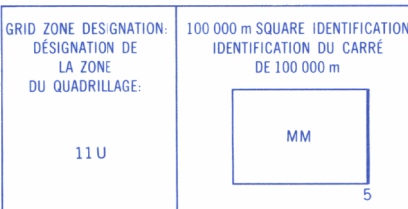
PROVISIONAL PRINT
IMPRESSION PROVISOIRE



Use diagram only to obtain numerical values
APPROXIMATE MEAN DECLINATION 1989
FOR CENTRE OF MAP
Annual change decreasing 22.6'

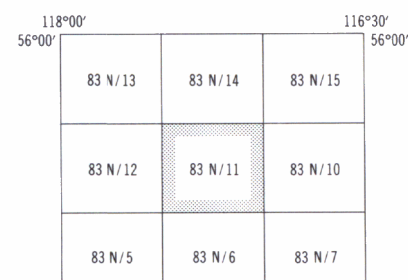
N'utiliser le diagramme que pour obtenir les valeurs numériques
DÉCLINAISON MOYENNE APPROXIMATIVE
AU CENTRE DE LA CARTE EN 1989
Variation annuelle décroissante 22.6'

ONE THOUSAND METRE
UNIVERSAL TRANSVERSE MERCATOR GRID
ZONE 11
QUADRILLAGE UNIVERSEL TRANSVERSE DE MERCATOR
DE MILLE MÈTRES

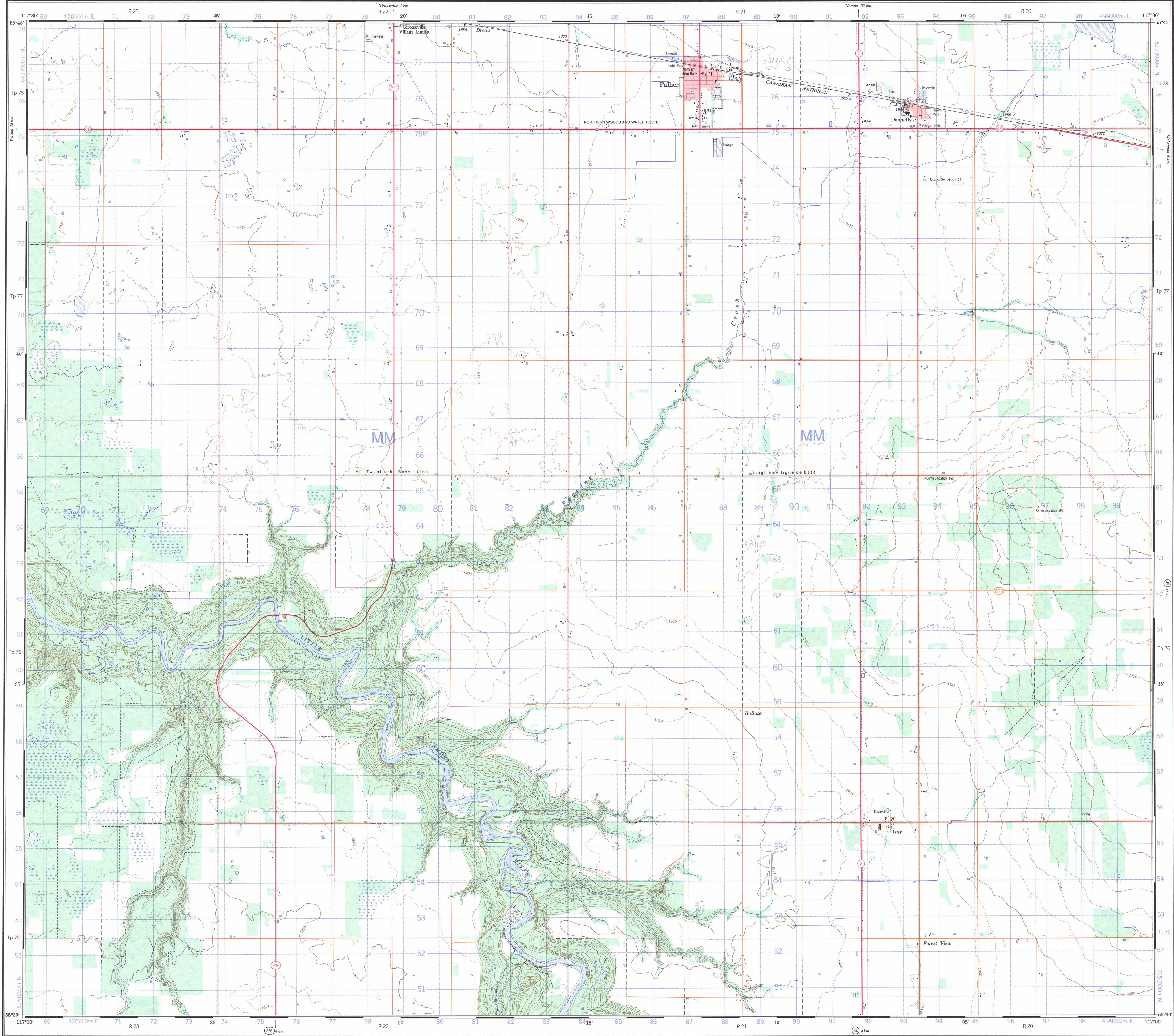


REFERENCE POINT POINT DE REPÈRE	CHURCH - EGLISE	(as above) (ci-dessus)
EASTING: Read number on grid line immediately to left of point:		
ABSCISSE: Notez le chiffre de la ligne du quadrillage immédiatement à gauche du repère.		97
Estimate thirds of a square from this line eastward to point:		
Estimer le nombre de dixièmes du carré entre cette ligne et le repère en direction est.		5
		975
NORTHING: Read number on grid line immediately below point:		
ORDONNÉE: Notez le chiffre de la ligne du quadrillage immédiatement en dessous du repère.		98
Estimate thirds of a square from this line northward to point:		
Estimer le nombre de dixièmes du carré entre cette ligne et le repère en direction nord.		4
GRID REFERENCE		975984
REFERENCE AU QUADRILLAGE		975984

Nearest similar reference 100 000 metres
Proche référence semblable 100 000 mètres

83 N/11
EDITION 4 ÉDITION

Energy, Mines and
Resources Canada



PRODUCED BY THE CANADA CENTRE FOR MAPPING,
DEPARTMENT OF ENERGY, MINES AND RESOURCES,
UPDATED FROM AERIAL PHOTOGRAPHS TAKEN IN 1985.
CULTURE CHECK 1987. PUBLISHED IN 1989.

COPIES MAY BE OBTAINED FROM THE CANADA MAP OFFICE,
DEPARTMENT OF ENERGY, MINES AND RESOURCES, OTTAWA,
OR YOUR NEAREST MAP DEALER.

© 1989. HER MAJESTY THE QUEEN IN RIGHT OF CANADA,
DEPARTMENT OF ENERGY, MINES AND RESOURCES.

©1989, HER MAJESTY THE QUEEN IN RIGHT OF CANADA,
DEPARTMENT OF ENERGY, MINES AND RESOURCES.

DEPARTMENT OF ENERGY, MINES AND RESOURCES.

PROVISIONAL PRINT

IMPRESSION PROVISIO

Roads:	Routes:
hard surface	dual highway more than 2 lanes
hard surface	double chaussée plus de 2 voies
loose or stabilized surface, all weather	2 lanes less than 2 lanes
loose surface, dry weather	2 lanes or more moins de 2 voies
unclassified road or street	2 voies ou plus moins de 2 voies
car track	
rail, cutline or portage	route non classée ou route de terre
	sentier, percée ou pue
FOR COMPLETE REFERENCE SEE REVERSE SIDE POUR UNE LISTE COMPLÈTE DES SIGNES, VOIR AU VERSO	

DONNELLY
SMOKY RIVER MUNICIPAL DISTRICT
ALBERTA
WEST OF FIFTH MERIDIAN OUEST DU CINQUIÈME MÉRIDIEN

Information concerning bench marks and horizontal survey monuments can be obtained from Geodetic Survey, Canada Centre for Surveying, Ottawa.

CONVERSION SCALE FOR ELEVATIONS

Metres	30	20	10	0	50	100
--------	----	----	----	---	----	-----

CONTOUR INTERVAL 25 FEET

Pour tout renseignement concernant les repères et les bornes altimétriques s'adresser aux Levés géodésiques, Centre canadien des levés, Ottawa.

ÉCHELLE DE CONVERSION DES ALTITUDES

ÉQUIDISTANCE DES COURBES 25 PIEDS

ÉTABLIE PAR LE CENTRE CANADIEN DE CARTOGRAPHIE,
MINISTÈRE DE L'ÉNERGIE, DES MINES ET DES RESSOURCES.
MISE À JOUR À L'AIDE DE PHOTOGRAPHIES AÉRIENNES PRISES
EN 1985. VÉRIFICATION DES ÉLÉMENTS RAPPORTÉS EN 1987.

CES CARTES SONT EN VENTE AU BUREAU DES CARTES DU CANADA, MINISTÈRE DE L'ÉNERGIE, DES MINES ET DES PÊCHES.

©1990, SA MAJESTÉ LA REINE DU CHÈVE DU CANADA

© 1989. SA MAJESTÉ, LA REINE DU CHEF DU CANADA.
MINISTÈRE DE L'ÉNERGIE, DES MINES ET DES RESSOURCES.

 Le gouvernement du Canada