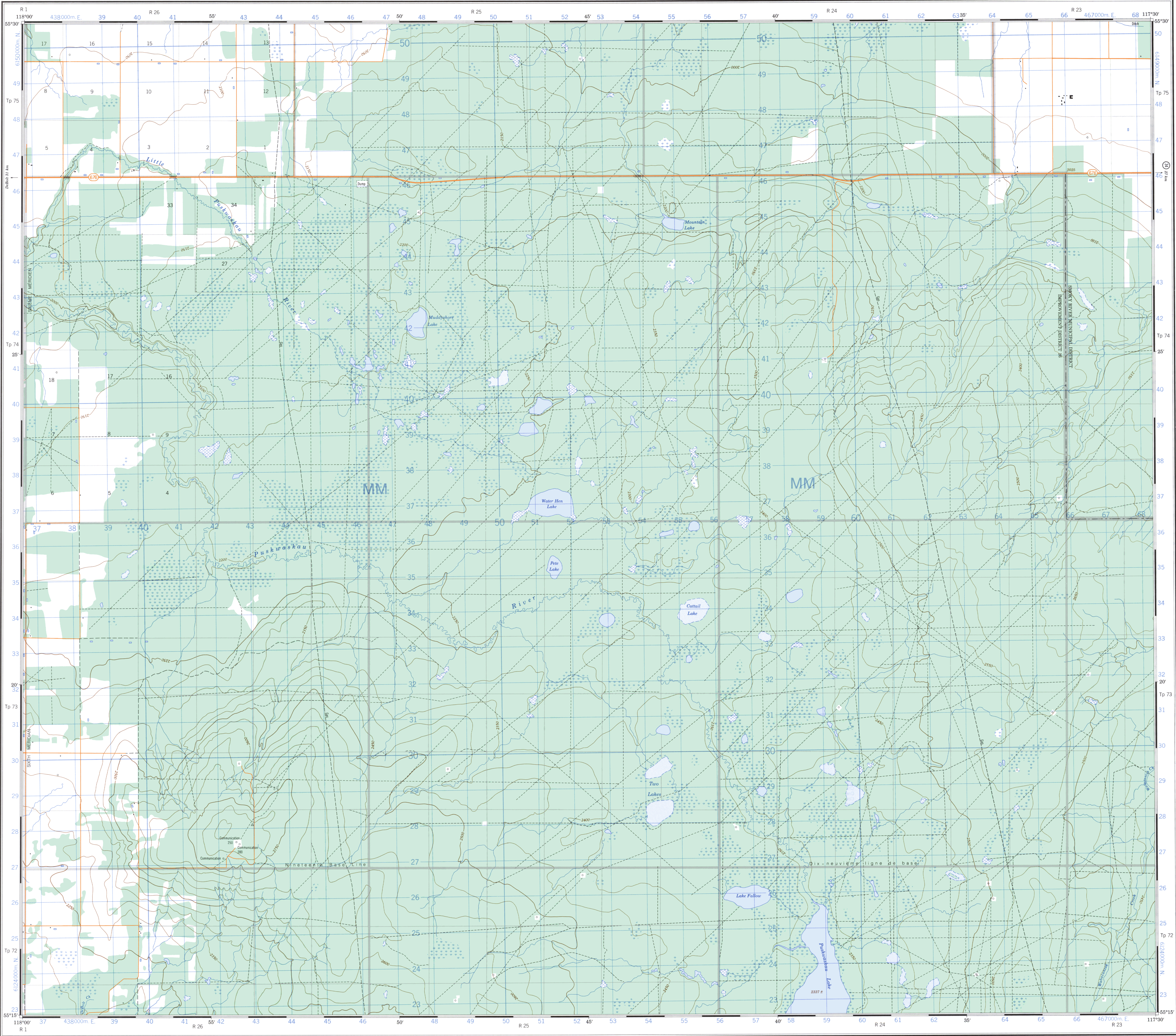


Military users, refer to this map as: Référence de cette carte pour usage militaire:	SERIES MAP EDITION	A 741 83 N/5 3 MCE	SERIE CARTE EDITION
---	--------------------------	--------------------------	---------------------------



PRODUCED BY THE CANADA CENTRE FOR MAPPING,
DEPARTMENT OF ENERGY, MINES AND RESOURCES,
INFORMATION CURRENT AS OF 1987. PUBLISHED IN 1990.
COPIES MAY BE OBTAINED FROM THE CANADA MAP OFFICE,
DEPARTMENT OF ENERGY, MINES AND RESOURCES,
OTTAWA, OR YOUR NEAREST MAP DEALER.

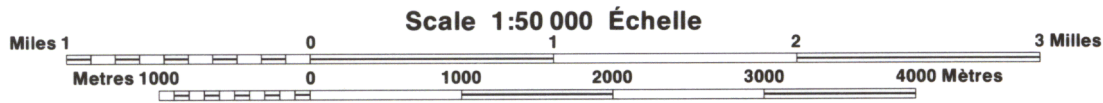
© 1990, HER MAJESTY THE QUEEN IN RIGHT OF CANADA,
DEPARTMENT OF ENERGY, MINES AND RESOURCES.

Roads: loose or stabilized surface, all weather loose surface, dry weather unclassified road or street cart track trail, cut line or portage	Roads: gravel, aggloméré, toute saison de gravier, temps sec route non classée ou rue de terre sentier, percée ou portage	2 lanes or more 2 voies ou plus more than 2 lanes moins de 2 voies
---	--	---

FOR COMPLETE REFERENCE SEE REVERSE SIDE

POUR UNE LISTE COMPLÈTE DES SIGNES, VOIR AU VERSO

PUSKWASKAU RIVER
ALBERTA



Information concerning bench marks and horizontal survey monuments can
be obtained from Geodetic Survey, Canada Centre for Surveying, Ottawa.

CONVERSION SCALE FOR ELEVATIONS

Metres 30 20 10 0 50 100 150 200 250 300 350 400

Feet 100 50 0 50 100 150 200 250 300 350 400

CONTOUR INTERVAL 50 FEET
Elevations in Feet above Mean Sea Level
North American Datum 1927
Transverse Mercator Projection

Pour l'ad renseignements concernant les repères de nivellement et les bornes géodésiques, voir le
de 1 se référer à la Division des levés géodésiques, Centre canadien des levés, Ottawa.

ÉCHELLE DE CONVERSION DES ALTITUDES

Metres 30 20 10 0 50 100 150 200 250 300 350 400

Feet 100 50 0 50 100 150 200 250 300 350 400

ÉQUIDISTANCE DES COURSES 50 PIEDS
Altitudes en pieds
Système de référence géodésique nord-américain, 1927
Projection transverse de Mercator

ÉTABLI PAR LE CENTRE CANADIEN DE CARTOGRAPHIE,
MINISTÈRE DE L'ÉNERGIE, DES MINES ET DES RESSOURCES,
RENSEIGNEMENTS À JOUR EN 1987. PUBLIÉ EN 1990.

DES CARTES SONT EN VENTE AU BUREAU DES CARTES DU
CANADA, MINISTÈRE DE L'ÉNERGIE, DES MINES ET DES
RESSOURCES, OTTAWA OU CHEZ LE VENDOR LE PLUS PRÈS.

© 1990, SA MAJESTÉ LA REINE DU CHEF DU CANADA,
MINISTÈRE DE L'ÉNERGIE, DES MINES ET DES RESSOURCES.

PUSKWASKAU RIVER

83 N/5

EDITION 3 EDITION