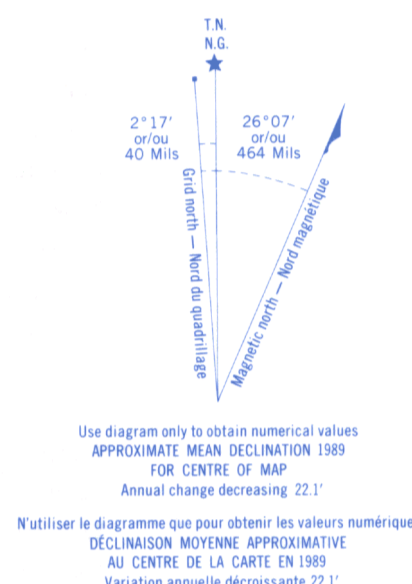
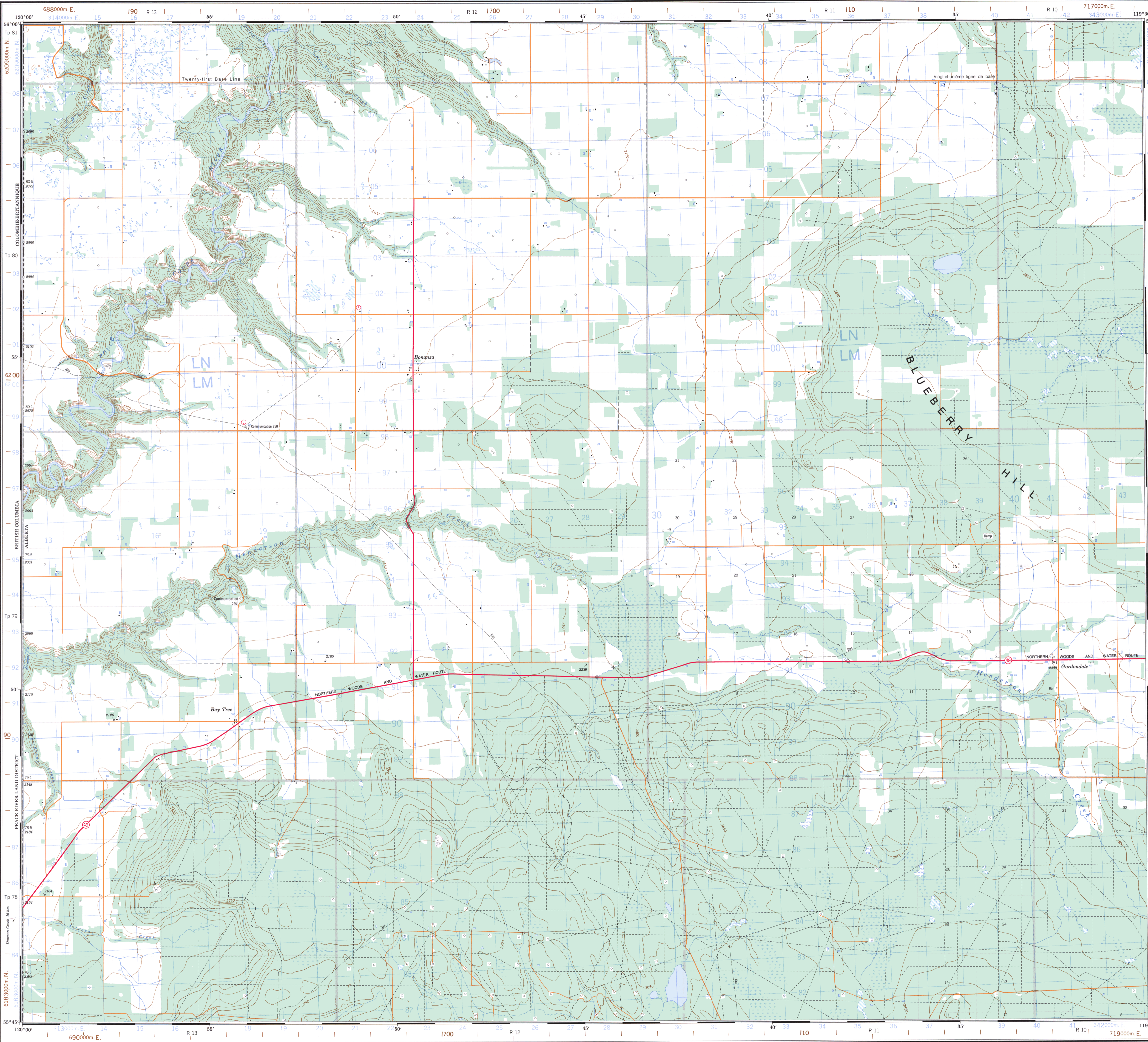
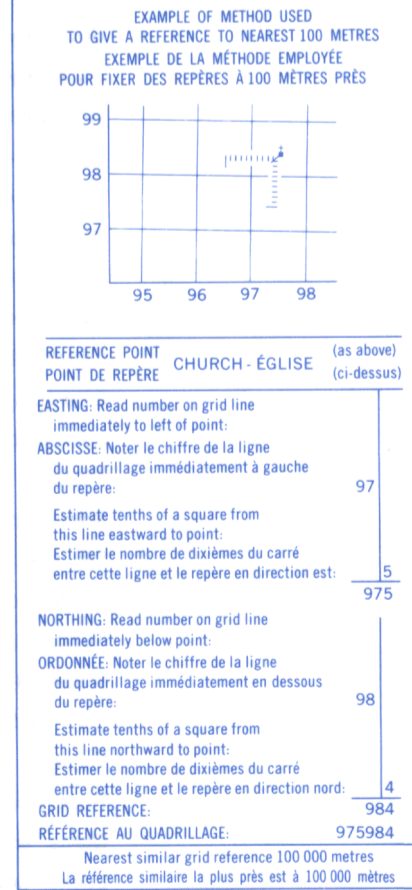
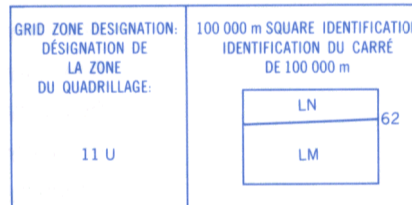


Military users,
refer to this map as:
Référence de cette carte
pour usage militaire:

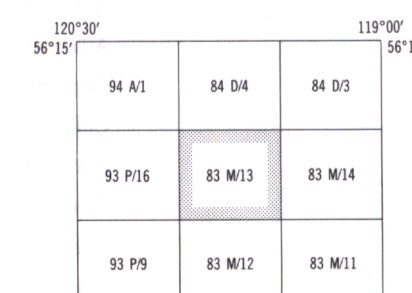
SERIES A 741 SÉRIE
MAP 83 M13 CARTE
EDITION 3 MCE ÉDITION



ONE THOUSAND METRE
UNIVERSAL TRANSVERSE MERCATOR GRID
ZONE 11
QUADRILLAGE UNIVERSEL TRANSVERSE DE MERCATOR
DE MILLE MÈTRES



BROWN NUMBERED TICKS INDICATE THE 1000 METRE U.T.M. GRID ZONE 10
LES AMORCES BRUNES NUMÉROTÉES REPRÉSENTENT LE QUADRILLAGE U.T.M. DE 1000 MÈTRES



PRODUCED BY THE CANADA CENTRE FOR MAPPING,
DEPARTMENT OF ENERGY, MINES AND RESOURCES
INFORMATION CURRENT AS OF 1987, PUBLISHED IN 1990.
COPIES MAY BE OBTAINED FROM THE CANADA MAP OFFICE,
DEPARTMENT OF ENERGY, MINES AND RESOURCES, OTTAWA,
OR YOUR NEAREST MAP DEALER.
© 1990, HER MAJESTY THE QUEEN IN RIGHT OF CANADA,
DEPARTMENT OF ENERGY, MINES AND RESOURCES.

Roads:
hard surface revêtement dur
hard surface revêtement dur
loose or stabilized surface, all weather gravier, aggloméré, toute saison
loose surface, dry weather de gravier, temps sec
unclassified road or street route non classée ou rue
cart-track de terre
trail, cut line or portage sentier, percée ou portage

Routes:
revêtement dur
revêtement dur
gravier, aggloméré, toute saison
de gravier, temps sec
route non classée ou rue
de terre
sentier, percée ou portage
POUR UNE LISTE COMPLÈTE DES SIGNES, VOIR AU VERSO

BONANZA
IMPROVEMENT DISTRICT 20
ALBERTA
WEST OF SIXTH MERIDIAN OUEST DU SIXIÈME MÉRIDIEN

Scale 1:50 000 Échelle

Miles 1 0 1 2 3
Metres 1000 0 1000 2000 3000 4000

Information concerning bench marks and horizontal survey monuments can be obtained from Geodetic Survey, Canada Centre for Surveying, Ottawa.
North American Datum 1927
Transverse Mercator Projection

CONVERSION SCALE FOR ELEVATIONS
Metres 30 20 10 0 50 100 150 200 250 300 350 400 450 500 550 600 650 700 750 800 850 900 950 1000
Feet 100 50 0 50 100 150 200 250 300 350 400 450 500 550 600 650 700 750 800 850 900 950 1000

CONTOUR INTERVAL 50 FEET
Elevations in Feet above Mean Sea Level
North American Datum 1927
Transverse Mercator Projection

Pour tout renseignement concernant les repères et les bornes altimétriques, s'adresser aux Levés géodésiques, Centre canadien des levés, Ottawa.
North American Datum 1927
Projection transverse de Mercator

ÉCHELLE DE CONVERSION DES ALTITUDES
Mètres 30 20 10 0 50 100 150 200 250 300 350 400 450 500 550 600 650 700 750 800 850 900 950 1000
Pieds 100 50 0 50 100 150 200 250 300 350 400 450 500 550 600 650 700 750 800 850 900 950 1000

ÉLOIDISTANCE DES COURBES 50 PIEDS
Altitudes en pieds
Système de référence géodésique nord-américain 1927
Projection transverse de Mercator

ÉTABLI PAR LE CENTRE CANADIEN DE CARTOGRAPHIE,
MINISTÈRE DE L'ÉNERGIE, DES MINES ET DES RESSOURCES
RENSEIGNEMENTS À JOUR EN 1987, PUBLIÉS EN 1990.
DES CARTES SONT EN VENTE AU BUREAU DES CARTES DU
CANADA, MINISTÈRE DE L'ÉNERGIE, DES MINES ET DES RESSOURCES, OTTAWA, OU CHEZ LE VENDOR LA PLUS PRÈS.
© 1990, SA MAJESTÉ LA REINE DU CHEF DU CANADA,
MINISTÈRE DE L'ÉNERGIE, DES MINES ET DES RESSOURCES.

BONANZA
83 M/13
EDITION 3 ÉDITION

Energy, Mines and
Resources Canada

Énergie, Mines et
Ressources Canada